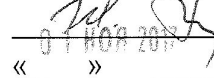


УТВЕРЖДАЮ:

Заместитель министра лесного хозяйства
Республики Башкортостан

 М.И. Шарафутдинов
 « 01 ноя 2017 » 2017 г.

Акт 1283 лесопатологического обследования

(Акт проверки санитарного и лесопатологического состояния участка леса)

лесных насаждений Учалинского лесничества (лесопарка)

Республики Башкортостан (субъект РФ)

Способ лесопатологического обследования: 1. Визуальный

2. Инструментальный

Место проведения

Участковое лесничество	Урочище (дача)	Квартал (кварталы)	Выдел (выделы)	Площадь, га
<i>Зауральское</i>	-	55	16	5,3

Лесопатологическое обследование проведено на общей площади 5,3 га.



2. Инструментальное обследование лесного участка

1. Фактическая таксационная характеристика лесного насаждения соответствует (не соответствует) (нужное подчеркнуть) таксационному описанию. Причины несоответствия:

Ведомость лесных участков с выявленными несоответствиями таксационным описаниям приведена в приложении 1 к Акту.

2. Состояние насаждений: с нарушенной устойчивостью
с утраченной устойчивостью

причины повреждения: воздействия сильных ветров прошлых лет, повлекшие наклон более 10°, изгиб или вывал деревьев; бактериальные заболевания березы.

В том числе:

заселено (отработано) стволовыми вредителями

Вид вредителя	Порода	Встречаемость (% заселённых деревьев)	Степень заселения лесного насаждения (слабая, средняя, сильная)
Не выявлено	-	-	-

Повреждено огнём

Вид пожара	Порода	Состояние корневых лап		Состояние корневой шейки		Подсушивание луба	
		процент повреждённых огнём корней	процент деревьев с данным повреждением	ожог корневой шейки по окружности (1/4; 2/4;3/4;более 3/4)	процент деревьев с данным повреждением	по окружности (1/4; 2/4;3/4;более 3/4)	процент деревьев с данным повреждением
Не выявлено	-	-	-	-	-	-	-

Поражено болезнями

Вид болезни	Порода	Встречаемость (% поражённых деревьев)	Степень поражения лесного насаждения (слабая, средняя, сильная)
<u>бактериальные заболевания березы</u>	Б	62,6	сильная

3. Выборке подлежит 8,4 % деревьев,

в том числе:

ослабленных _____ %, (причины назначения)

сильно ослабленных _____ %, (причины назначения)

усыхающих _____ %

свежего сухостоя 2,7 %, (причины назначения) бактериальные заболевания березы;

в том числе: свежего ветровала 0 %


Ведомость лесных участков с выявленными несоответствиями таксационным описаниям

Источник данных	Год проведения лесоустройства	Номер квартала	Номер выдела	Площадь выдела, га	Целевое назначение лесов	Категория защитных лесов	Номер лесопатологического выдела	Площадь лесопатологического выдела, га	Таксационная характеристика										Заложено пробных площадей	
									состав	порода	возраст, лет	средняя высота, м	средний диаметр, см	тип леса	ТУМ	полнота	бонитет	запас, км/га	количество, шт.	общая площадь, га
ТО	2004г.	55	16	5,3	Защ.	Зеленые зоны	-	5,3	7СЗБ	С	90	23	36	ЗЛК	-	0,6	2	210	1	1,9
										Б	21	22	С2	210						
Ф	2017г.	55	16	5,3	Защ.	Зеленые зоны	-	5,3	7СЗБ	С	103	23	36	ЗЛК	-	0,6	2	210	1	1,9
									Б	21	22	С2	210							

ТО – таксационные описания

Ф - фактическая характеристика лесного насаждения.

Исполнитель работ по проведению лесопатологических обследований:

ФИО Абрахманов Ильшат Ишдаветович инженер – лесопатолог Филиала ФБУ « Рослесозащита» ЦЗЛ РБ Подпись 

Ведомость перечета деревьев назначенных в рубку**ВРЕМЕННАЯ ПРОБНАЯ ПЛОЩАДЬ № 1**Субъект Российской Федерации Республика БашкортостанЛесничество (лесопарк) УчалинскоеУчастковое лесничество ЗауральскоеПлощадь 5,3 га,Номер очага вредных организмов _____ Размер пробной площади 1,9 га

Таксационная характеристика:

Тип леса ЗЛКС2 Состав 7СЗБ Возраст 103 Бонитет 2Полнота 0,6 Запас на га 210 Возобновление естественноеВремя и причина ослабления лесного насаждения воздействия сильных ветров прошлых лет, повлекшие наклон более 10°, изгиб или вывал деревьев; бактериальные заболевания березы.

Тип очага вредных организмов: эпизодический, хронический (подчеркнуть)

Фаза развития очага вредных организмов: начальная, нарастания численности, собственно вспышка, кризис (подчеркнуть)

Состояние лесного насаждения, намечаемые мероприятия неудовлетворительное, выборочная санитарная рубка

Исполнитель работ по проведению лесопатологических обследований:

ФИО Абдрахманов Ильшат Ишдаветович инженер – лесопатолог Филиала ФБУ «
Рослесозащита» ЦЗЛ РБ Подпись _____Дата составления документа 13.10.2017г. Телефон 8 (347) 248-19-91

ВЕДОМОСТЬ ПЕРЕЧЕТА ДЕРЕВЬЕВ

Порода: Сосна

Ступени толщины, см	Количество деревьев по категориям состояния, шт.													Всего деревьев по ступеням толщины			
	ветровал,			бурелом			шт.	в т.ч. подлежат рубке, шт									
I	II	III	IV		V				VI			НЗ	З	О	НЗ	З	О
1	2	3	4	5	6	7	8	9	10	11	12	13	14	15	16		
8		1	1											2	0		
12		1	1											2	0		
16			2											2	0		
20		5	1	2										8	0		
24			18											18	0		
28	19	17									1			37	1		
32	18	12	26	25							1			82	1		
36 и более	31	43	16	18							8			116	8		
Итого, %	26.5	30.2	20.9	18.0	0.0	0.0	0.0	0.0	0.0	0.0	4.5	0.0	0.0	100.0	4.5		

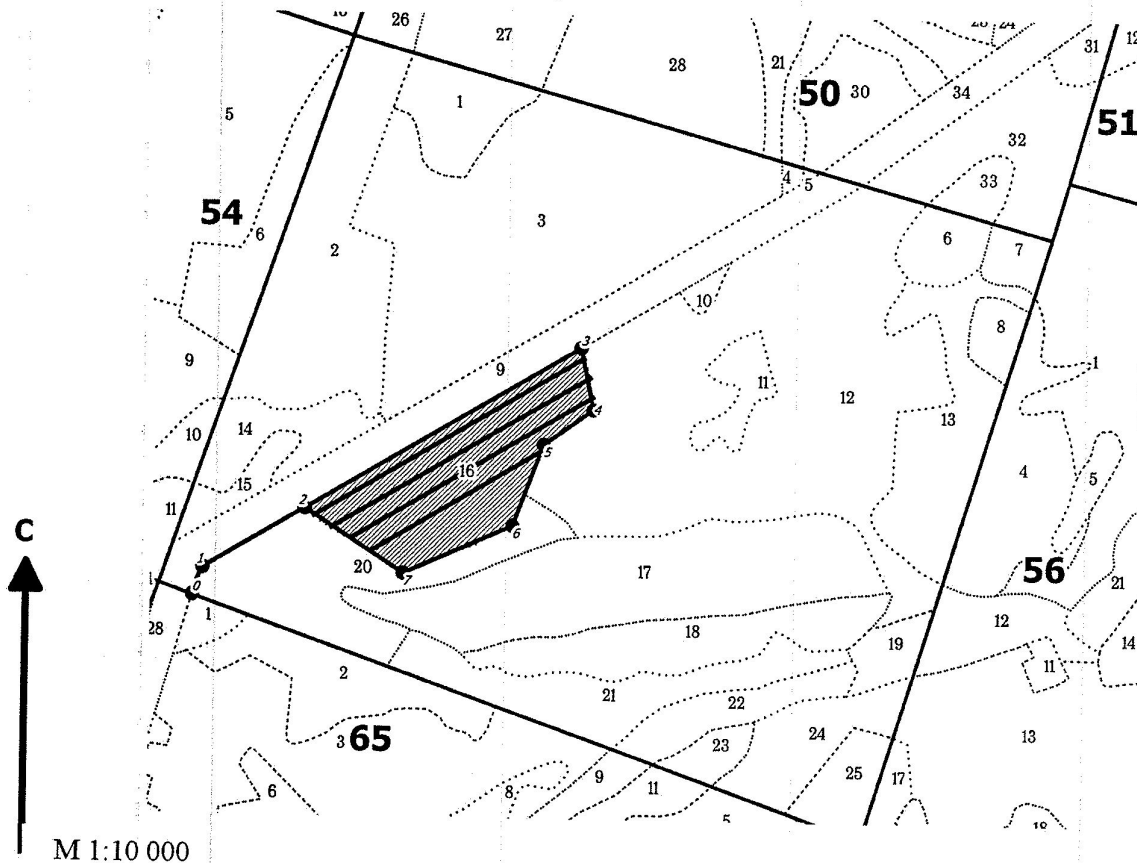
Порода: Береза

Ступени толщины, см	Количество деревьев по категориям состояния, шт.													Всего деревьев по ступеням толщины			
	ветровал,			бурелом			шт.	в т.ч. подлежат рубке,шт									
I	II	III	IV		V				VI			НЗ	З	О	НЗ	З	О
1	2	3	4	5	6	7	8	9	10	11	12	13	14	15	16		
8														0	0		
12														0	0		
16			23											23	0		
20	34		4			11					1			50	12		
24	46	49		37				1						133	1		
28	23		1								1			25	1		
32		34												34	0		
36 и более														0	0		
Итого, %	36.7	41.5	4.8	13.3	0.0	2.7	0.0	0.4	0.0	0.0	0.8	0.0	0.0	100.0	3.8		

Примечание: НЗ - незаселенное, З - заселенное, О - отработанное вредителями.

Абрис участка

Лесничество: Учалинское
Участковое лесничество: Зауральское
Вид СОМ: ВСР. Квартал: 55. Площадь: 5,3 га



№ выдела	Ленты (круговой площадки) перечета				
	№ ленты (площадки)	длина, м	ширина, м	радиус, м	Площадь, га
16	1	440	10		0,44
	2	615	10		0,615
	3	570	10		0,57
	4	270	10		0,27

Номера точек	Коор-динаты	Румбы линий	Длина, м	Номера точек	Коор-динаты	Румбы линий	Длина, м	Номера точек	Коор-динаты	Румбы линий	Длина, м
0-1		СВ 18°02'	44								
1-2		СВ 59°29'	171								
2-3		СВ 59°21'	461								
3-4		ЮВ 11°45'	91								
4-5		ЮЗ 54°33'	88								
5-6		ЮЗ 20°37'	124								
6-7		ЮЗ 66°22'	172								
7-2		СЗ 57°36'	168								

Условные обозначения: кварталы, ЛПИ выдел, промеры, лента, выдела, поворотные точки

Исполнитель работ по проведению лесопатологического обследования:

ФИО Абдрахманов И.И., инженер-лесопатолог ЦЗЛ Респ. Башкортостан

Подпись

ФИО _____

Подпись _____

Дата составления документа 13.10.2017г.

Телефон (347)248-19-91