

УТВЕРЖДАЮ:

Заместитель министра лесного хозяйства
Республики Башкортостан М.И. Шарафутдинов

«01 ИЮЛЯ» 2017 2017 г.

Акт *1282*
лесопатологического обследования

(Акт проверки санитарного и лесопатологического состояния участка леса)

лесных насаждений Учалинского лесничества (лесопарка)Республики Башкортостан (субъект РФ)Способ лесопатологического обследования: 1. Визуальный 2. Инструментальный **Место проведения**

| Участковое лесничество | Урочище (дача) | Квартал (кварталы) | Выдел (выделы) | Площадь, га |
|------------------------|----------------|--------------------|----------------|-------------|
| Зауральское | - | 70 | 4 | 17,4 |

Лесопатологическое обследование проведено на общей площади 17,4 га.

2. Инструментальное обследование лесного участка

1. Фактическая таксационная характеристика лесного насаждения соответствует (не соответствует) (нужное подчеркнуть) таксационному описанию. Причины несоответствия:

Ведомость лесных участков с выявленными несоответствиями таксационным описаниям приведена в приложении 1 к Акту.

2. Состояние насаждений: с нарушенной устойчивостью с утраченной устойчивостью

причины повреждения: воздействия сильных ветров прошлых лет, повлекшие наклон более 10°, изгиб или вывал деревьев.

В том числе:

заселено (отработано) стволовыми вредителями

| Вид вредителя | Порода | Встречаемость (% заселённых деревьев) | Степень заселения лесного насаждения (слабая, средняя, сильная) |
|---------------|--------|---------------------------------------|---|
| Не выявлено | - | - | - |

Повреждено огнём

| Вид пожара | Порода | Состояние корневых лап | | Состояние корневой шейки | | Подсушивание луба | |
|-------------|--------|-----------------------------------|--|--|--|--|--|
| | | процент повреждённых огнём корней | процент деревьев с данным повреждением | ожог корневой шейки по окружности (1/4; 2/4;3/4;более 3/4) | процент деревьев с данным повреждением | по окружности (1/4; 2/4;3/4;более 3/4) | процент деревьев с данным повреждением |
| Не выявлено | - | - | - | - | - | - | - |

Поражено болезнями

| Вид болезни | Порода | Встречаемость (% поражённых деревьев) | Степень поражения лесного насаждения (слабая, средняя, сильная) |
|-------------|--------|---------------------------------------|---|
| - | - | - | - |

3. Выборке подлежит 9,3 % деревьев,

в том числе:

ослабленных _____ %, (причины назначения)

сильно ослабленных _____ %, (причины назначения)

усыхающих _____ %

свежего сухостоя _____ %, (причины назначения)

в том числе: свежего ветровала 0 %

Ведомость лесных участков с выявленными несоответствиями таксационным описаниям

| Источник данных | Год проведения лесосурейств | Номер квартала | Номер выдела | Площадь выдела, га | Целевое назначение лесов | Категория защитных лесов | Номер лесопатологического выдела | Площадь лесопатологического выдела, га | Таксационная характеристика | | | | | | | | | | Заложено пробных площадей | |
|-----------------|-----------------------------|----------------|--------------|--------------------|--------------------------|--------------------------|----------------------------------|--|-----------------------------|--------|--------------|-------------------|---------------------|----------|-----|---------|---------|---------------|---------------------------|-------------------|
| | | | | | | | | | состав | порода | возраст, лет | средняя высота, м | средний диаметр, см | тип леса | ТУМ | полнота | бонитет | запас, куб/га | количество, шт. | общая площадь, га |
| ТО | 2004г. | 70 | 4 | 17,4 | Защ. | Зеленые зоны | - | 17,4 | 10С+Б | С | 85 | 22 | 30 | 3М С2 | - | 0,8 | 2 | 280 | 1 | 2,765 |
| | | | | | | | | | | | | | | | | | | | | |
| Ф | 2017г. | 70 | 4 | 17,4 | Защ. | Зеленые зоны | - | 17,4 | 10С+Б | С | 98 | 22 | 30 | 3М С2 | - | 0,8 | 2 | 280 | 1 | 2,765 |
| | | | | | | | | | | | | | | | | | | | | |

ТО – таксационные описания
Ф - фактическая характеристика лесного насаждения.

Исполнитель работ по проведению лесопатологических обследований:

ФИО Абдрахманов Ильшат Ишдаветович инженер – лесопатолог Филиала ФБУ « Рослесозащита» ЦЗЛ РБ Подпись 

Результаты проведения лесопатологических обследований лесных насаждений за июнь 2017 г.

Субъект Российской Федерации Республика Башкортостан (месяц) Учалинское
Лесничество (лесопарк) Учалинское
Участковое лесничество Зауральское Урочище (лесная дача) _____

| Номер квартала | Номер выдела | Площадь выдела, га | Целевое назначение лесов | Категория защитных лесов | Номер лесопатологического выдела | Площадь лесопатологического выдела, га | Таксационная характеристика лесного насаждения | | | | | | | | | | Число деревьев на пробе, шт. | Распределение деревьев по категориям состояния, % от запаса | | | | | | | | | | Признаки повреждения деревьев | Доля повреждённых деревьев, % | Причина ослабления, повреждения | Полжест рубке, % | Рекомендуемые мероприятия | | |
|----------------|--------------|--------------------|--------------------------|--------------------------|----------------------------------|--|--|--------|---------|-------------------|---------------------|----------|---------|---------|------------------|--------------------------|------------------------------|---|--------------------|-----------|--------------|--------------|-----------------|-----------------|----------------|----------------|------|-------------------------------|-------------------------------|---------------------------------|------------------|---------------------------|------|----|
| | | | | | | | состав | порода | возраст | средняя высота, м | средний диаметр, см | тип леса | полнота | бонитет | запас, куб. м/га | без признаков ослабления | | ослабленные | сильно ослабленные | увяхающие | свежий сухой | старый сухой | свежий ветровал | старый ветровал | свежий бурелом | старый бурелом | вид | | | | | площадь, га | | |
| 1 | 2 | 3 | 4 | 5 | 6 | 7 | 8 | 9 | 10 | 11 | 12 | 13 | 14 | 15 | 16 | 17 | 18 | 19 | 20 | 21 | 22 | 23 | 24 | 25 | 26 | 27 | 28 | 29 | 30 | 31 | 32 | 33 | 34 | 35 |
| 70 | 4 | 17,4 | 3 | Зел. зона | - | 17,4 | 10С +Б | С | 98* | 22 | 30 | ЗМ С2 | 0,8 | 2 | 280 | 106 1 11 | 24,1 | 35,0 | 24,8 | 6,7 | 0,0 | 0,0 | 0,0 | 9,3 | 0,0 | 206 | 75,9 | 821 | 9,3 | ВСР | 17,4 | 46,5 | 46,5 | |

Примечание – 821 – воздействие сильных ветров прошлых лет, повлекшие наклон более 10°, изгиб или вывал деревьев; 206 – обрыв корней (вывал), прошлых лет.
Исполнитель работ по проведению лесопатологических обследований:

ФИО Абрахманов Ильшат Ишдаветович инженер – лесопатолог Филиала ФБУ « Рослесозащита» ЦЗЛ РБ Подпись _____

Дата составления документа 13.10.2017г. Телефон 8 (347) 248-19-91

Ведомость перечета деревьев назначенных в рубку**ВРЕМЕННАЯ ПРОБНАЯ ПЛОЩАДЬ № 1**Субъект Российской Федерации Республика БашкортостанЛесничество (лесопарк) УчалинскоеУчастковое лесничество ЗауральскоеПлощадь 17,4 га,Номер очага вредных организмов _____ Размер пробной площади 2,765 га

Таксационная характеристика:

Тип леса ЗМС2 Состав 10С+Б Возраст 98 Бонитет 2Полнота 0,8 Запас на га 280 Возобновление естественноеВремя и причина ослабления лесного насаждения воздействия сильных ветров прошлых лет, повлекшие наклон более 10°, изгиб или вывал деревьев.

Тип очага вредных организмов: эпизодический, хронический (подчеркнуть)

Фаза развития очага вредных организмов: начальная, нарастания численности, собственно вспышка, кризис (подчеркнуть)

Состояние лесного насаждения, намечаемые мероприятия неудовлетворительное, выборочная санитарная рубка

Исполнитель работ по проведению лесопатологических обследований:

ФИО Абдрахманов Ильшат Ишдаветович инженер – лесопатолог Филиала ФБУ «
Рослесозащита» ЦЗЛ РБ Подпись _____Дата составления документа 13.10.2017г. Телефон 8 (347) 248-19-91

ВЕДОМОСТЬ ПЕРЕЧЕТА ДЕРЕВЬЕВ

Порода: Сосна

| Ступени толщины, см | Количество деревьев по категориям состояния, шт. | | | | | | | | | | | | | Всего деревьев по ступеням толщины | |
|---------------------------|--|------|------|---------|-----|-----|-----|------------------------------------|-----|-----|-----|-----|-----|--|-----|
| | ветровал, | | | бурелом | | | шт. | в т.ч. подлежат рубке, шт | | | | | | | |
| I | II | III | IV | | V | | | | VI | | | НЗ | З | О | |
| 1 | 2 | 3 | 4 | 5 | 6 | 7 | 8 | 9 | 10 | 11 | 12 | 13 | 14 | 15 | 16 |
| 8 | 20 | 27 | 15 | | | | | | | | | | | 62 | 0 |
| 12 | | 27 | | | | | | | | | | | | 27 | 0 |
| 16 | | 2 | 43 | | | | | | | | 1 | | | 46 | 1 |
| 20 | 13 | 42 | 16 | | | | | | | | 20 | | | 91 | 20 |
| 24 | 47 | 63 | 69 | | | | | | | | 22 | | | 201 | 22 |
| 28 | 81 | 72 | 83 | | | | | | | | 27 | | | 263 | 27 |
| 32 | 77 | 65 | 72 | | | | | | | | 23 | | | 237 | 23 |
| 36 и более | 12 | 73 | 3 | 39 | | | | | | | 7 | | | 134 | 7 |
| Итого, % | 24.1 | 35.0 | 24.8 | 6.7 | 0.0 | 0.0 | 0.0 | 0.0 | 0.0 | 0.0 | 9.3 | 0.0 | 0.0 | 100.0 | 9.3 |

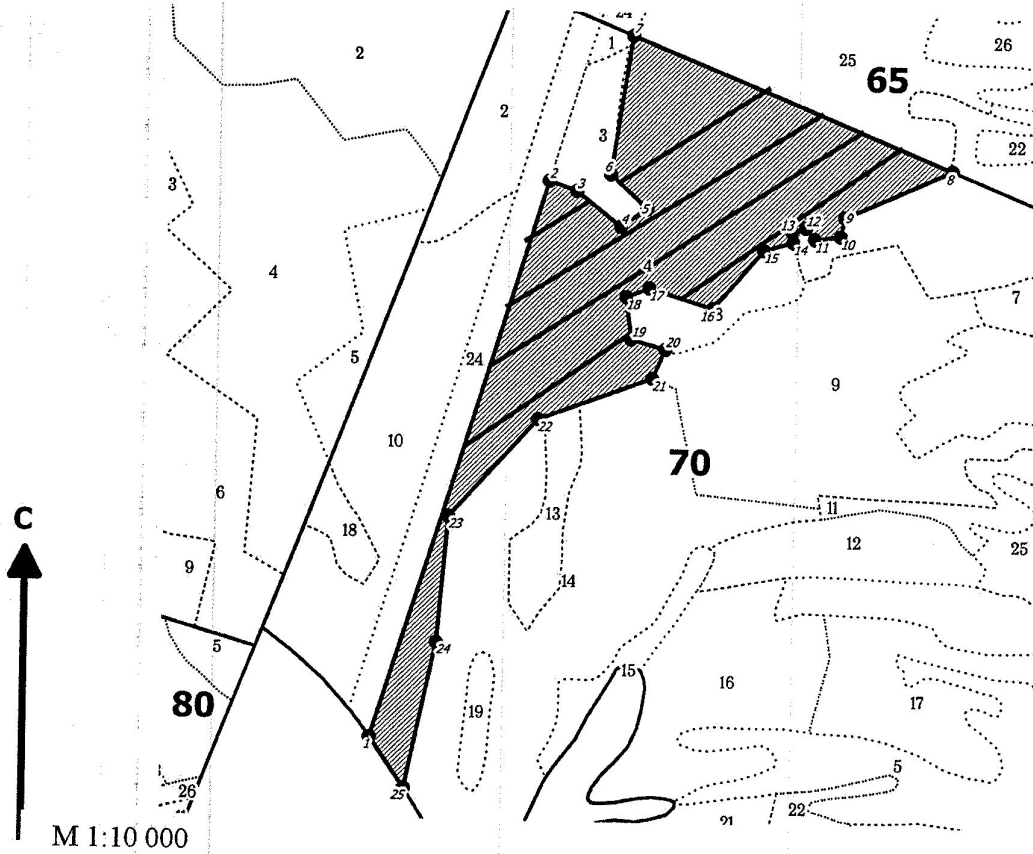
Порода: Береза

| Ступени толщины, см | Количество деревьев по категориям состояния, шт. | | | | | | | | | | | | | Всего деревьев по ступеням толщины | |
|---------------------------|--|------|-----|---------|-----|-----|-----|--------------------------------|-----|-----|-----|-----|-----|--|-----|
| | ветровал, | | | бурелом | | | шт. | в т.ч. подлежат рубке,шт | | | | | | | |
| I | II | III | IV | | V | | | | VI | | | НЗ | З | О | |
| 1 | 2 | 3 | 4 | 5 | 6 | 7 | 8 | 9 | 10 | 11 | 12 | 13 | 14 | 15 | 16 |
| 8 | | | | | | | | | | | | | | 0 | 0 |
| 12 | 2 | | | | | | | | | | | | | 2 | 0 |
| 16 | | 2 | | | | | | | | | | | | 2 | 0 |
| 20 | 1 | 1 | | | | | | | | | | | | 2 | 0 |
| 24 | 2 | 1 | | | | | | | | | | | | 3 | 0 |
| 28 | 1 | 1 | | | | | | | | | | | | 2 | 0 |
| 32 | | | | | | | | | | | | | | 0 | 0 |
| 36 и более | | | | | | | | | | | | | | 0 | 0 |
| Итого, % | 53.5 | 46.5 | 0.0 | 0.0 | 0.0 | 0.0 | 0.0 | 0.0 | 0.0 | 0.0 | 0.0 | 0.0 | 0.0 | 100.0 | 0.0 |

Примечание: НЗ - незаселенное, З - заселенное, О - отработанное вредителями.

Абрис участка

Лесничество: Учалинское
Участковое лесничество: Зауральское
Вид СОМ: ВСР. Квартал: 70. Площадь: 17,4 га



| № выдела | Ленты (круговой площадки) перечета | | | | Площадь, га |
|----------|------------------------------------|----------|-----------|-----------|-------------|
| | № ленты (площадки) | длина, м | ширина, м | радиус, м | |
| 4 | 1 | 310 | 10 | | 0.31 |
| | 2 | 780 | 10 | | 0.78 |
| | 3 | 975 | 10 | | 0.975 |
| | 4 | 700 | 10 | | 0.7 |

| Номера точек | Коор-динаты | Румбы линий | Длина, м | Номера точек | Коор-динаты | Румбы линий | Длина, м | Номера точек | Коор-динаты | Румбы линий | Длина, м |
|--------------|-------------|-------------|----------|--------------|-------------|-------------|----------|--------------|-------------|-------------|----------|
| 1-2 | | СВ 17°10' | 839 | 14-15 | | ЮЗ 74°08' | 44 | | | | |
| 2-3 | | ЮВ 70°54' | 42 | 15-16 | | ЮЗ 40°39' | 112 | | | | |
| 3-4 | | ЮВ 51°54' | 81 | 16-17 | | СЗ 73°15' | 97 | | | | |
| 4-5 | | СВ 55°31' | 47 | 17-18 | | ЮЗ 68°17' | 36 | | | | |
| 5-6 | | СЗ 47°52' | 72 | 18-19 | | ЮВ 07°28' | 61 | | | | |
| 6-7 | | СВ 08°43' | 201 | 19-20 | | ЮВ 74°35' | 52 | | | | |
| 7-8 | | ЮВ 68°00' | 500 | 20-21 | | ЮЗ 24°05' | 46 | | | | |
| 8-9 | | ЮЗ 65°59' | 168 | 21-22 | | ЮЗ 69°45' | 176 | | | | |
| 9-10 | | ЮЗ 12°22' | 28 | 22-23 | | ЮЗ 42°14' | 189 | | | | |
| 10-11 | | ЮЗ 82°55' | 37 | 23-24 | | ЮЗ 04°32' | 183 | | | | |
| 11-12 | | СЗ 40°06' | 21 | 24-25 | | ЮЗ 11°49' | 215 | | | | |
| 12-13 | | ЮЗ 70°53' | 20 | 25-1 | | СЗ 34°49' | 88 | | | | |
| 13-14 | | ЮВ 03°16' | 14 | | | | | | | | |

Условные обозначения: кварталы ЛПИ выдел промеры поворотные точки лента выдела

Исполнитель работ по проведению лесопатологического обследования:

ФИО Абдрахманов И.И., инженер-лесопатолог ЦЗЛ Респ. Башкортостан

Подпись

ФИО

Подпись

Дата составления документа 13.10.2017г.

Телефон (347)248-19-91