

УТВЕРЖДАЮ:

Заместитель министра лесного хозяйства

Республики Башкортостан

А.Р. Мурзагильдин

*Оши*  
*«21» февраля*

2018 г.

Акт *128/18*

**лесопатологического обследования**

лесных насаждений Инзерского лесничества (лесопарка)

Республики Башкортостан (субъект РФ)

Способ лесопатологического обследования: 1. Визуальный

2. Инструментальный

**Место проведения**

Участковое лесничество	Урочище (дача)	Квартал (кварталы)	Выдел (выделы)	Площадь, га
<i>Дубинское</i>		<i>91</i>	<i>2</i>	<i>125,8</i>

Лесопатологическое обследование проведено на общей площади 50,0 га.

*AS* *MS*

## 2. Инструментальное обследование лесного участка

1. Фактическая таксационная характеристика лесного насаждения соответствует (не соответствует) (нужное подчеркнуть) таксационному описанию. Причины несоответствия: Устаревшие материалы лесоустройства 2004 год

Ведомость лесных участков с выявленными несоответствиями таксационным описаниям приведена в приложении 1 к Акту.

2. Состояние насаждений: с нарушенной устойчивостью    
 с утраченной устойчивостью

причины повреждения: изменение уровня грунтовых вод под воздействием почвенно-климатических факторов, ветровал и бурелом прошлых лет, сосновая губка, ложный осиновый трутовик

В том числе:

заселено (отработано) стволовыми вредителями

Вид вредителя	Порода	Встречаемость (% заселённых деревьев)	Степень заселения лесного насаждения (слабая, средняя, сильная)
-	-	-	-
-	-	-	-
-	-	-	-

Повреждено огнём

Вид пожара	Порода	Состояние корневых лап		Состояние корневой шейки		Подсушивание луба	
		процент повреждённых огнём корней	процент деревьев с данным повреждением	ожог корневой шейки по окружности (1/4; 2/4; 3/4; более 3/4)	процент деревьев с данным повреждением	по окружности (1/4; 2/4; 3/4; более 3/4)	процент деревьев с данным повреждением
-	-	-	-	-	-	-	-
-	-	-	-	-	-	-	-
-	-	-	-	-	-	-	-

Поражено болезнями

Вид болезни	Порода	Встречаемость (% поражённых деревьев)	Степень поражения лесного насаждения (слабая, средняя, сильная)
Сосновая губка	С	1	слабая
Ложный осиновый трутовик	Ос	100	сильная

3. Выборке подлежит 17,3 % деревьев,

в том числе:

ослабленных \_\_\_\_\_ % (причины назначения) \_\_\_\_\_

сильно ослабленных \_\_\_\_\_ % (причины назначения) \_\_\_\_\_

усыхающих 9,8 % (сосновая губка, ложный осиновый трутовик)

свежего сухостоя \_\_\_\_\_ %,
   
свежего ветровала \_\_\_\_\_ %
   
свежего бурелома \_\_\_\_\_ %
   
старого ветровала \_\_\_\_\_ 2,0 \_\_\_\_\_ %
   
в том числе: старого бурелома \_\_\_\_\_ 2,0 \_\_\_\_\_ %
   
старого сухостоя \_\_\_\_\_ 3,5 \_\_\_\_\_ %

4. Полнота лесного насаждения после уборки деревьев, подлежащих рубке, составит- 0,6  
Критическая полнота для данной категории лесных насаждений составляет – не лимитируется

#### 5. ЗАКЛЮЧЕНИЕ

С целью предотвращения негативных процессов или снижения ущерба от их воздействия рекомендовано: проведение ВСП. Министерству лесного хозяйства Республики Башкортостан необходимо внести изменения таксационных характеристик в ГЛР.

Участковое лесничество	Урочище (дача)	Ква р-тал	Выдел	Площадь, выдела, га	Вид мероприятия	Площадь, мероприятия, га	Порода	Запас на выдел, кбм	Крайние сроки проведения
<i>Дубинское</i>		<i>91</i>	<i>2</i>	<i>125,8</i>	<i>ВСП</i>	<i>50,0</i>	<i>С Ос,Б</i>	<i>1722,0</i>	<i>1-4 кв.2018г.</i>


Ведомость перечета деревьев назначенных в рубку и абрис лесного участка прилагаются (приложение 2 и 3 к Акту)

6. Меры по обеспечению возобновления естественное

7. Мероприятия, необходимые для предупреждения повреждения или поражения смежных насаждений Вывозка древесины одновременно с заготовкой. Очистка места рубки от порубочных остатков проводится одновременно с заготовкой древесины.

Дата проведения обследований 01.02.2018

Исполнитель работ по проведению лесопатологических обследований:

ФИО Воробьев Е.А. инженер лесопатолог ЦЗЛ Республики Башкортостан Подпись 

**Ведомость лесных участков с выявленными несоответствиями таксационным описаниям**

Источник данных	Год проведения лесосурьейства	Номер квартала	Номер выдела	Площадь выдела, га	Целевое назначение лесов	Категория защитных лесов	Номер лесопатологического выдела	Площадь лесопатологического выдела, га	Таксационная характеристика										Заложено пробных площадей							
									состав	попада	возраст, лет	средняя высота, м	средний диаметр, см	тип леса	ТУМ	полнота	бонитет	запас, км/га	количество, шт.	общая площадь, га						
ТО	2004	91	2	125,8	Эксп	ОЗУ		50,0		8С2Б	С	85	25	32	Снк	0,7	1	270	4	4,31						
											Б		22	26												
Ф		91	2	125,8					8С1Б1Ос	С	98	26	33		0,7	1	280									
										Б		23	28													
										Ос		23	28													

ТО – таксационные описания

Ф - фактическая характеристика лесного насаждения

Исполнитель работ по проведению лесопатологических обследований:

ФИО Воробьев Е.А. инженер лесопатолог ЦЗЛ Республики Башкортостан Подпись 



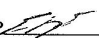
**Ведомость перечета деревьев назначенных в рубку**

## ВРЕМЕННАЯ ПРОБНАЯ ПЛОЩАДЬ № 1

Субъект Российской Федерации Республика Башкортостан  
 Лесничество (лесопарк) Инзерское Квартал 91 Выдел 2  
 Площадь 50,0 га,  
 Номер очага вредных организмов \_\_\_\_\_ Размер пробной площади 4,31 га  
 Таксационная характеристика:  
 Тип леса Снк Состав 8С1Б10с Возраст 98 Бонитет 1  
 Полнота 0,7 Запас на га 280 Возобновление Естественное  
 Время и причина ослабления лесного насаждения изменение уровня грунтовых вод под воздействием почвенно-климатических факторов, ветровал и бурелом прошлых лет, сосновая губка, ложный осиновый трутовик

Тип очага вредных организмов: эпизодический, хронический (подчеркнуть)  
 Фаза развития очага вредных организмов: начальная, нарастания численности, собственно вспышка, кризис (подчеркнуть)  
 Состояние лесного насаждения, намечаемые мероприятия неудовлетворительное, выборочная санитарная рубка

Исполнитель работ по проведению лесопатологических обследований:

ФИО Воробьев Е. А. Подпись  инженер-лесопатолог ЦЗЛ Республики Башкортостан

Дата составления документа 13.02. 2018г. Телефон 8 (347) 248-19-91

## Ведомость перече́та дере́вьев

Порода: Сосна

Ступени толщины, см	Количество деревьев по категориям состояния, шт.													Всего деревьев по ступеням толщины	
	I	II	III	IV		V		VI			ветровал, бурелом			шт.	в т.ч. подлежат рубке, %
				НЗ	З	НЗ	З	НЗ	З	О	НЗ	З	О		
1	2	3	4	5	6	7	8	9	10	11	12	13	14	15	16
16	4	1	1					3						9	3
20	30	5	4					3					1	43	4
24	20	12	3	2				3					3	43	6
28	68	18	12	2				2					1	103	3
32	188	57	17	3				2					3	270	8
36	263	48	15	1				2					1	330	3
40	105	10	5					2						122	2
Итого, %	61.2	12.5	4.5	0.5				1.0					0.6	80.3	2.1

Порода: Береза

Ступени толщины, см	Количество деревьев по категориям состояния, шт.													Всего деревьев по ступеням толщины	
	I	II	III	IV		V		VI			ветровал, бурелом			шт.	в т.ч. подлежат рубке, %
				НЗ	З	НЗ	З	НЗ	З	О	НЗ	З	О		
1	2	3	4	5	6	7	8	9	10	11	12	13	14	15	16
16															
20	14							2					1	17	3
24	30							2					2	34	4
28	85							3					2	90	5
32	40							1					2	43	3
36	16												1	17	1
40															
Итого, %	9.2							0.3					0.4	9.9	0.7

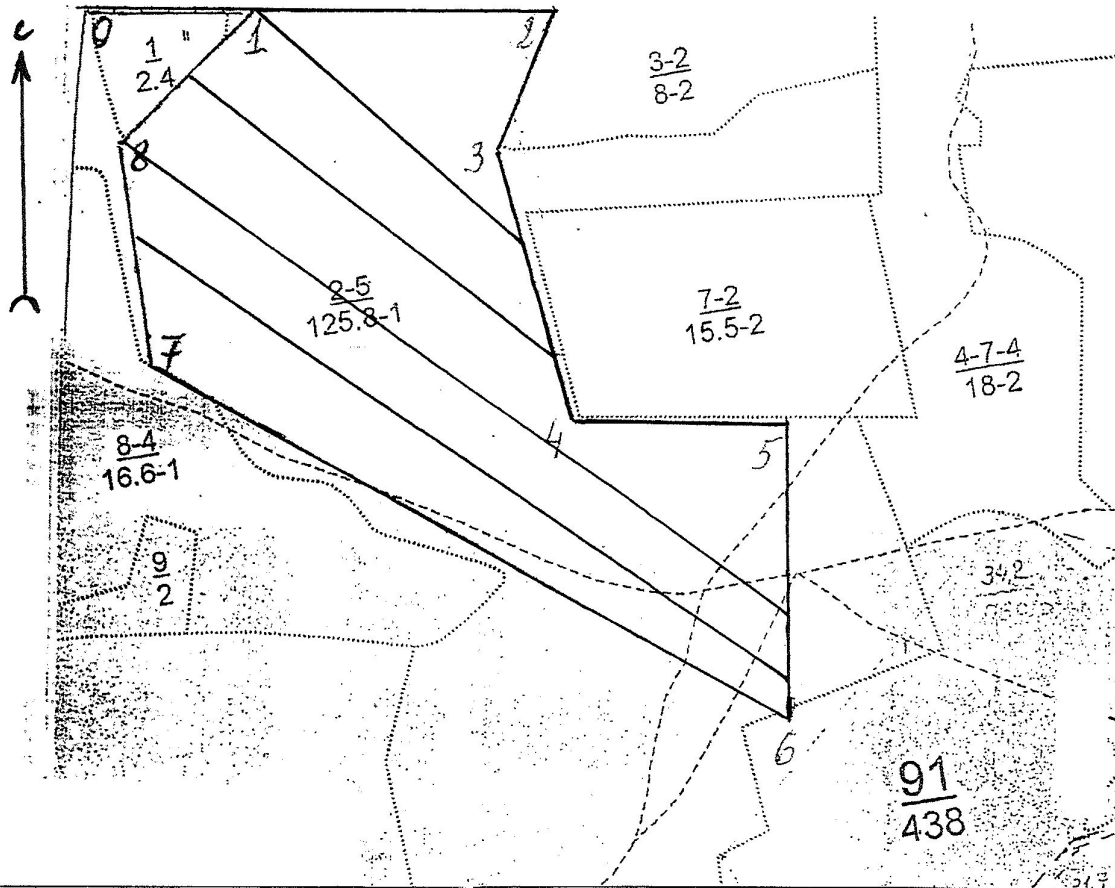
Порода: Осина

Ступени толщины, см	Количество деревьев по категориям состояния, шт.													Всего деревьев по ступеням толщины	
	I	II	III	IV		V		VI			ветровал, бурелом			шт.	в т.ч. подлежат рубке, %
				НЗ	З	НЗ	З	НЗ	З	О	НЗ	З	О		
1	2	3	4	5	6	7	8	9	10	11	12	13	14	15	16
16															
20				10				2					5	17	17
24				30				2					2	34	34
28				52				5					15	72	72
32				20				7					7	34	34
36				7				5					5	17	17
40															
Итого, %				6.4				1.4					2.0	9.8	9.8

Примечание: НЗ – незаселенное, З – заселенное, О – обработанное вредителями

Абрис участка

Лесничество: Инзерское  
Участковое лесничество: Дубинское  
Вид СОМ: ВСР Площадь: 50,0 га.



М 1:10000

№ выдела	Ленты (круговой площадки) перечеа				
	№ ленты(площадки)	длина,м	ширина,м	радиус,м	площадь,га
2	1	500	10	-	0,5
	2	650	15	-	0,98
	3	1150	15	-	1,73
	4	1100	10	-	1,1

номера точек	координаты	румбы линий	длина,м	номера точек	координаты	румбы линий	длина,м	номера точек	координаты	румбы линий	длина,м
0-1		В 90°	245								
1-2		В 90°	430								
2-3		ЮЗ 23°	205								
3-4		ЮВ 14°	420								
4-5		В 90°	300								
5-6		Ю 90°	445								
6-7		СЗ 61°	1045								
7-8		СЗ 8°	320								
8-1		СВ 45°	285								

Условные обозначения: — лента  ЛП выдел  квартальная сеть

Исполнитель работ по проведению лесопатологического обследования:

ФИО Воробьев Е.А. Подпись

Дата составления документа 06.02.2018г. Телефон 8(347)248-19-91