

УТВЕРЖДАЮ:

Заместитель министра лесного хозяйства

Республики Башкортостан

А.Р. Мурзагильдин

«21» апреля 2018г.

Акт 127/18

**лесопатологического обследования**

лесных насаждений Инзерского лесничества (лесопарка)

Республики Башкортостан (субъект РФ)

Способ лесопатологического обследования: 1. Визуальный

2. Инструментальный

**Место проведения**

Участковое лесничество	Урочище (дача)	Квартал (кварталы)	Выдел (выделы)	Площадь, га
<i>Дубинское</i>		<i>91</i>	<i>19</i>	<i>18,5</i>

Лесопатологическое обследование проведено на общей площади 18,0 га.

## 2. Инструментальное обследование лесного участка

1. Фактическая таксационная характеристика лесного насаждения соответствует (не соответствует) (нужное подчеркнуть) таксационному описанию. Причины несоответствия: Устаревшие материалы лесоустройства 2004 год

Ведомость лесных участков с выявленными несоответствиями таксационным описаниям приведена в приложении 1 к Акту.

2. Состояние насаждений: с нарушенной устойчивостью    
 с утраченной устойчивостью

причины повреждения: изменение уровня грунтовых вод под воздействием почвенно-климатических факторов, сосновая губка, ветровал и бурелом прошлых лет

В том числе:

заселено (отработано) стволовыми вредителями

Вид вредителя	Порода	Встречаемость (% заселённых деревьев)	Степень заселения лесного насаждения (слабая, средняя, сильная)
-	-	-	-
-	-	-	-
-	-	-	-

Повреждено огнём

Вид пожара	Порода	Состояние корневых лап		Состояние корневой шейки		Подсушивание луба	
		процент повреждённых огнём корней	процент деревьев с данным повреждением	ожог корневой шейки по окружности (1/4; 2/4; 3/4; более 3/4)	процент деревьев с данным повреждением	по окружности (1/4; 2/4; 3/4; более 3/4)	процент деревьев с данным повреждением
-	-	-	-	-	-	-	-
-	-	-	-	-	-	-	-
-	-	-	-	-	-	-	-

Поражено болезнями

Вид болезни	Порода	Встречаемость (% поражённых деревьев)	Степень поражения лесного насаждения (слабая, средняя, сильная)
Сосновая губка	С	1	слабая
-	-	-	-

3. Выборке подлежит 6,7 % деревьев,

в том числе:

ослабленных \_\_\_\_\_ % (причины назначения) \_\_\_\_\_

сильно ослабленных \_\_\_\_\_ % (причины назначения) \_\_\_\_\_

усыхающих \_\_\_\_\_ % (причины назначения)

свежего сухостоя \_\_\_\_\_ %,
   
свежего ветровала \_\_\_\_\_ %
   
свежего бурелома \_\_\_\_\_ %
   
старого ветровала \_\_\_\_\_ 0,9 \_\_\_\_\_ %
   
в том числе: старого бурелома \_\_\_\_\_ 0,9 \_\_\_\_\_ %
   
старого сухостоя \_\_\_\_\_ 4,9 \_\_\_\_\_ %

4. Полнота лесного насаждения после уборки деревьев, подлежащих рубке, составит- 0,57  
Критическая полнота для данной категории лесных насаждений составляет – не лимитируется

## 5. ЗАКЛЮЧЕНИЕ

С целью предотвращения негативных процессов или снижения ущерба от их воздействия рекомендовано: проведение ВСП. Министерству лесного хозяйства Республики Башкортостан необходимо внести изменения таксационных характеристик в ГЛР.

Участковое лесничество	Урочище (дача)	Ква р-тал	Выдел	Площадь, выдела, га	Вид мероприятия	Площадь, мероприятия, га	Порода	Запас на выдел, кбм	Крайние сроки проведения
<i>Дубинское</i>		<i>91</i>	<i>19</i>	<i>18,5</i>	<i>ВСП</i>	<i>18,0</i>	<i>С,Б</i>	<i>216,0</i>	<i>1-4 кв.2018г.</i>

Ведомость перечета деревьев назначенных в рубку и абрис лесного участка прилагаются (приложение 2 и 3 к Акту)

6. Меры по обеспечению возобновления естественное

7. Мероприятия, необходимые для предупреждения повреждения или поражения смежных насаждений Вывозка древесины одновременно с заготовкой. Очистка места рубки от порубочных остатков проводится одновременно с заготовкой древесины.

Дата проведения обследований 02.02.2018

Исполнитель работ по проведению лесопатологических обследований:

ФИО Воробьев Е.А. инженер лесопатолог ЦЗЛ Республики Башкортостан Подпись 






**Ведомость перечета деревьев назначенных в рубку**

## ВРЕМЕННАЯ ПРОБНАЯ ПЛОЩАДЬ № 1

Субъект Российской Федерации Республика Башкортостан  
 Лесничество (лесопарк) Инзерское Квартал 91 Выдел 19  
 Площадь 18,0 га,  
 Номер очага вредных организмов \_\_\_\_\_ Размер пробной площади 1,51 га  
 Таксационная характеристика:  
 Тип леса Снк Состав 9С1Б Возраст 98 Бонитет 1  
 Полнота 0,6 Запас на га 250 Возобновление Естественное  
 Время и причина ослабления лесного насаждения изменение уровня грунтовых вод под воздействием почвенно-климатических факторов, ветровал и бурелом прошлых лет, сосновая губка

Тип очага вредных организмов: эпизодический, хронический (подчеркнуть)  
 Фаза развития очага вредных организмов: начальная, нарастания численности, собственно вспышка, кризис (подчеркнуть)  
 Состояние лесного насаждения, намечаемые мероприятия неудовлетворительное, выборочная санитарная рубка

Исполнитель работ по проведению лесопатологических обследований:

ФИО Воробьев Е. А. Подпись  инженер-лесопатолог ЦЗЛ Республики Башкортостан

Дата составления документа 13.02 2018г. Телефон 8 (347) 248-19-91

## Ведомость перчета деревьев

Порода: Сосна

Ступени толщины, см	Количество деревьев по категориям состояния, шт.													Всего деревьев по ступеням толщины	
	I	II	III	IV		V		VI			ветровал, бурелом			шт.	в т.ч. подлежат рубке, %
				НЗ	З	НЗ	З	НЗ	З	О	НЗ	З	О		
1	2	3	4	5	6	7	8	9	10	11	12	13	14	15	16
12															
16	1							1						2	1
20	7	1						1					1	10	2
24	12	2	2					3					1	20	4
28	27	5	3	1				4					1	41	6
32	86	12	8	2				3					1	112	4
36	89	5	4					2						100	2
40	35	5	5											45	
44															
Итого, %	72.9	8.1	6.2	0.7				2.7					0.7	91.4	4.1

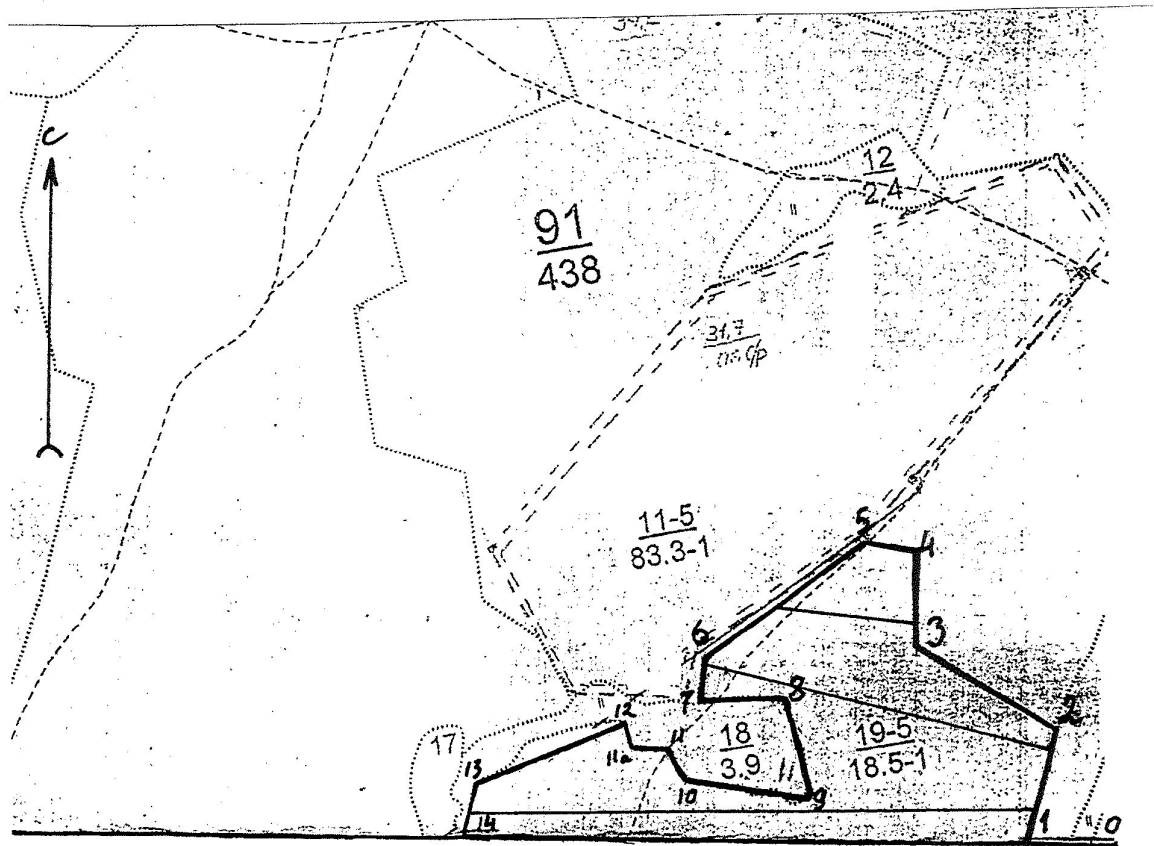
Порода: Береза

Ступени толщины, см	Количество деревьев по категориям состояния, шт.													Всего деревьев по ступеням толщины	
	I	II	III	IV		V		VI			ветровал, бурелом			шт.	в т.ч. подлежат рубке, %
				НЗ	З	НЗ	З	НЗ	З	О	НЗ	З	О		
1	2	3	4	5	6	7	8	9	10	11	12	13	14	15	16
12															
16															
20	4							1					1	6	2
24	10							1					1	12	2
28	15							2					1	18	3
32	9							1						10	1
36	8													8	
40															
Итого, %	7.6							0.7					0.3	8.6	1.0

Примечание: НЗ – незаселенное, З – заселенное, О – отработанное вредителями

Абрис участка

Лесничество: Инзерское  
Участковое лесничество: Дубинское  
Вид СОМ: ВСП Площадь: 18,0 га.



М 1:10000

№ выдела	Ленты (круговой площадки) пересчета				
	№ ленты(площадки)	длина,м	ширина,м	радиус,м	площадь,га
19	1	200	10	-	0,2
	2	510	10	-	0,51
	3	800	10	-	0,8

номера точек	координаты	румбы линий	длина,м	номера точек	координаты	румбы линий	длина,м	номера точек	координаты	румбы линий	длина,м
0-1		З 0°	130	10-11		СЗ 30°	50				
1-2		СВ 15°	165	11-11a		СЗ 88°	50				
2-3		СЗ 60°	230	11a-12		СЗ 15°	35				
3-4		С 0°	130	12-13		ЮЗ 70°	220				
4-5		СЗ 80°	85	13-14		ЮЗ 15°	80				
5-6		ЮЗ 55°	280	14-1		В 90°	800				
6-7		ЮЗ 15°	60								
7-8		В 90°	120								
8-9		ЮВ 15°	140								
9-10		СЗ 82°	180								

Условные обозначения: — лента  ЛП выдел  квартальная сеть

Исполнитель работ по проведению лесопатологического обследования:

ФИО Воробьев Е.А. Подпись

Дата составления документа 06.02.2018г. Телефон 8(347)248-19-91