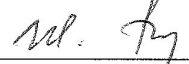


УТВЕРЖДАЮ:

Заместитель министра
Министерства лесного хозяйства
Республики Башкортостан

 М.И. Шарафутдинов

« 30 » ОКТ 2017 2017 год

Акт
лесопатологического обследования N 1233

лесных насаждений Белебеевского лесничества (лесопарка)
Республики Башкортостан

Способ лесопатологического обследования: 1. Визуальный

2. Инструментальный

Место проведения

Участковое лесничество	Урочище(дача)	Квартал	выдел	Площадь, га
Краснореченское		83	11	5,4

Лесопатологическое обследование проведено на общей площади 5,4 га.

АВ 

2. Инструментальное обследование лесного участка. <*>

1. Фактическая таксационная характеристика лесного насаждения соответствует (не соответствует) (нужное подчеркнуть) таксационному описанию. Причины несоответствия: изменение возраста, запаса, полноты, диаметра, и высот деревьев (давность лесоустройства)

Ведомость лесных участков с выявленными несоответствиями таксационным описаниям приведена в приложении 1 к Акту.

2. Состояние насаждений: с нарушенной устойчивостью V
с утраченной устойчивостью

причины повреждения: Губка корневая (466).

Заселено (отработано) стволовыми вредителями:

Вид вредителя	Порода	Встречаемость (% заселенных деревьев)	Степень заселения лесного насаждения (слабая,средняя,сильная)

Повреждено огнем:

Вид пожара	Порода	Состояние корневых лап		Состояние корневой шейки		Подсушивание луба	
		% поврежденных огнем корней	% деревьев с данным повреждением	Ожог корневой шейки по окружности (1/4;2/4;3; более 3/4	% деревьев с данным повреждением	По окружности (1/4;2/4;3/4; более s))	% деревьев с данным повреждением

Поражено болезнями:

Вид болезни	порода	Встречаемость (% пораженных деревьев)	Степень поражения лесного насаждения (слабая, средняя, сильная)
Губка корневая	С	23	средняя

2.3. Выборке подлежит 13,22 % деревьев,

в том числе:

ослабленных _____ % (причины назначения) _____ ;

сильно ослабленных _____ % (причины назначения) _____ ;

усыхающих _____ % (причины назначения) _____ ;

свежего сухостоя 5,76 %,

в том числе: свежего ветровала _____ %;

свежего бурелома _____ %;

старого ветровала _____ %;

в том числе: старого бурелома _____ %;

старого сухостоя 7,46 %;

аварийных _____ %;

2.4. Полнота лесного насаждения после уборки деревьев, подлежащих рубке, составит 0,6.

Критическая полнота для данной категории лесных насаждений составляет 0,3.

ЗАКЛЮЧЕНИЕ

С целью предотвращения негативных процессов или снижения ущерба от их воздействия назначено: состояние данного лесонасаждения неудовлетворительное. Необходимо проведение выборочной санитарной рубки леса.

Участковое лес-во	квартал	выдел	Площадь выдела, га	Вид мероприятия	Площадь мероприятия	порода	Запас на выдел, куб.м	Крайние сроки проведения
Краснореченское	83	11	5,4	ВСП	5,4	С	101,1	2-4 2018 г.

Ведомость перечета деревьев, назначенных в рубку, и абрис лесного участка прилагаются (приложение 2 и 3 к Акту).

Меры по обеспечению возобновления: естественное

Мероприятия, необходимые для предупреждения повреждения или поражения смежных насаждений: Вывозка древесины одновременно с заготовкой. Очистка мест рубок производить одновременно с заготовкой древесины и порубочные остатки с укладкой в кучи для сжигания.

Дата проведения обследований 12.09.2017 г.

Исполнитель работ по проведению лесопатологического обследования:

ФИО Низамутдинов Р.Г. инженер охраны и защиты леса ГКУ Белебеевское лесничества

подпись



Ведомость лесных участков с выявленными несоответствиями таксационными описаниям

Источник данных	Год проведения лесоустройства	Номер квартала	Номер выдела	Площадь выдела, га	Целевое назначение лесов	Категория защитных лесов	Номер лесопатолог. выдела	Площадь лесопатологичес. выдела, га	Таксационная характеристика										Заложено пробных площадей			
									Выдела, га	состав	порада	Возраст, лет	Средняя высота, м	Средний диаметр, см	Тип леса	Тип условий местопрорастан	полнота	бонитет	Запас, куб.м/га	Количество, шт.	Общая площадь, га	
ТО	1993	83	11	5,4	Э.	150			5,4	10С	С	56	21	20		СН	местопрорастан	0,9	1	300		1,04
Ф	1993									10С	С	80	25	24				0,7	1	190		2

Примечание:

ТО- таксационные описания

Ф- фактическая характеристика лесного насаждения

Исполнитель работ по проведению лесопатологического обследования: Инженер ОЗЛ ГКУ РБ Белевское лесничество

Ф.И.О. Низамутдинов Р.Г.

подпись



к акту лесопатологических обследований

Результаты проведения лесопатологических обследований лесных насаждений за сентябрь 2017 г

Субъект Российской Федерации Республика Башкортостан Лесничество Белеевское
 Участковое лесничество Краснореченское

Номер квартала	Номер выдела	Площадь выдела, га	Целевое назначение лесов	Категория защитных лесов	Номер лесопатологического выдела	Площадь лесопатологического выдела	Таксационная характеристика								Число деревьев на пробе, шт.	Распределение запаса насаждения по категориям состояния деревьев, %										Признаки повреждения деревьев	Доля поврежденных деревьев, %	Причины ослабления, повреждения	Подлежит рубке, %	Рекомендуем							
							состав	порода	возраст	средняя высота, м	средний диаметр, см	тип леса	полнота	фонитет		запас, км/га	без признаков ослабления	ослабленные	сильно ослабленные	усыхающие	свежий сухой	старый сухой	свежий ветровал	старый ветровал	свежий бурелом					старый бурелом	аварийные деревья	вид	площадь, га				
1	2	3	4	5	6	7	8	9	10	11	12	13	14	15	16	17	18	19	20	21	22	23	24	25	26	27	28	29	30	31	32	33	34				
8	1	5,	Э	150	5,	5,	10	С	80	25	24	С	0,7	1	190	29	40,	30,	19,	4,3	5,5	4						151,502,801		9,	9,	BC	5,4				
3	1	4	.		4	4	С	*	*	*	*	Н	*	*	*	5	2	7	2		8	4															

Примечание:- Показатели , не соответствующие таксационному описанию отмечаются <<*>>
 Исполнитель работ по проведению лесопатологических обследований:
 ФИО Низамутдинов Р.Г. инженер охраны и защиты леса ГКУ РБ Белеевское лесничества

подпись 

Дата составления документа __20.09.2017 г.____ телефон 8(347)86 5-06-64

Ведомость перечета деревьев назначенных в рубку

ВРЕМЕННАЯ ПРОБНАЯ ПЛОЩАДЬ № _____

Субъект Российской Федерации Республика Башкортостан

Лесничество Белебеевское, Краснореченское участковое лесничества

Квартал __83__ Выдел __11__ Площадь __5,4__ га

Номер очага _____ Размер пробной площади __1,04__ га

Таксационная характеристика:

Тип леса _____ Сн _____ Состав __10С__ Возраст __80__ Бонитет __1__

Полнота __0,7__ Запас на га __190__ Возобновление естественное

Время и причина ослабления насаждения 2015 г. Губка корневая (466) . Тип очага

вредных организмов: эпизодический, хронический (подчеркнуть)

Фаза развития очага вредных организмов: начальная, нарастания численности, собственно
вспышка, кризис(подчеркнуть)

Состояние насаждения, намечаемые мероприятия неудовлетворительное.

Требуется проведение выборочная санитарная рубка.

Исполнитель работ по проведению лесопатологического обследования:

Инженер ОЗЛ ГКУ РБ Белебеевское лесничество
ФИО Низамутдинов Рим Гиросович

Дата составления документа 20.09.2017 г. _____ телефон 8(347)86 5-06-64

подпись



Оборотная сторона

ВЕДОМОСТЬ ПЕРЕЧЕТА ДЕРЕВЬЕВ

Краснореченскоеучастковое лесничества кв. 83 выдел 11 площадь 5,4 га

Порода: Сосна

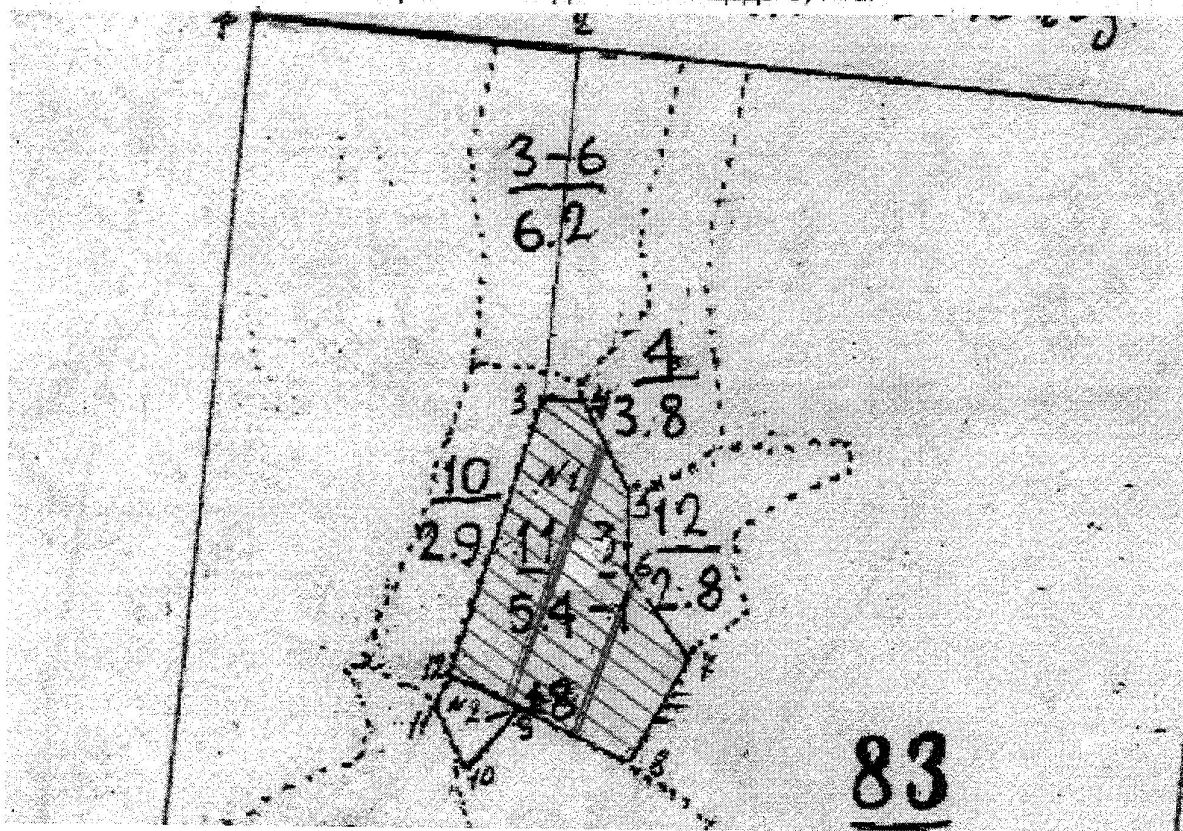
Ступени толщины, см	Количество деревьев по категориям состояния, шт.												Всего деревьев по ступеням толщины		
	I	II	III	IV		V		VI			бурелом, ветровал			шт.	в т.ч. подлежит рубке, %
				НЗ	З	НЗ	З	НЗ	З	О	НЗ	З	О		
1	2	3	4	5	6	7	8	9	10	11	12	13	14	15	16
8														0	
12														0	
16	12	17	8			6		9						52	15
20	14	8	7			3		3						35	6
24	21	12	9			2		4						48	6
28	27	18	11			3		1						60	4
32	20	17	12			2		2						53	4
36 и более	19	16	8			1		3						47	4
Итого, м3	79,5	60,6	37,9	0	0	8,66	0	10,9						198	
Итого, %	40,2	30,7	19,2	0	0	4,38	0	5,54						100	9,9
итог	113	88	55	0	0	17	0	22						295	39
%	38,3	29,8	18,6	0	0	5,76	0	7,46						100	13,22

Абрис участка

М 1:10000 Местоположение лесных участков: Россия, Республика Башкортостан

Белебеевское лесничество, Краснореченское участковое лесничество

Квартал 83 выдел 11 площадь 5,4 га.



Номер выдела	Ленты (круговой площадки) перечета				
	№ ленты (площадки)	длина, м	Ширина, м	Радиус, м	Площадь, га
11		320	20		0,640
11		200	20		0,400

Номера точек	координаты	румбы линий	длина, м
1-2		ЮВ 83°	350
2-3		ЮЗ 5°	370
3-4		ЮВ 85°	40
4-5		ЮЗ 29°	100
5-6		ЮЗ 2°	90
6-7		ЮВ 38°	110
7-8		СВ 30°	130
8-9		СЗ 63°	130
9-12		СВ 63°	80
12-3		СВ 13°	310

Условные обозначения: ---- лента,

-- ЛП выдел,

Кв.ст -- кварталный столб

Исполнитель работы по проведению лесопатологического обследования

ФИО Низамутдинов Р.Г. инженер ОЗЛ ГКУ РБ Белебеевское лесничества