

УТВЕРЖДАЮ:

Заместитель
министра лесного хозяйства
Республики Башкортостан
М. И. Шарафутдинов
М.И. Шарафутдинов
27 04/2017 2017 г.

Акт 1211
лесопатологического обследования

лесных насаждений Хайбуллинского лесничества (лесопарка)

Республики Башкортостан (субъект РФ)

Способ лесопатологического обследования: 1. Визуальный

2. Инструментальный

Место проведения

Участковое лесничество	Урочище (дача)	Квартал (кварталы)	Выдел (выделы)	Площадь, га
<i>Усерганское</i>		62	10	51,0

Лесопатологическое обследование проведено на общей площади 15,0 га.

А *[подпись]*

2. Инструментальное обследование лесного участка

1. Фактическая таксационная характеристика лесного насаждения соответствует (не соответствует) (нужное подчеркнуть) таксационному описанию. Причины несоответствия: **устаревшие материалы лесоустройства (таксационное описание по состоянию на 01.01.2006).**

Ведомость лесных участков с выявленными несоответствиями таксационным описаниям приведена в приложении 1 к Акту.

2. Состояние насаждений: с нарушенной устойчивостью V
с утраченной устойчивостью

причины повреждения: трутовик ложный осиновый, бактериальные заболевания, изменение уровня грунтовых вод под воздействием почвенно-климатических факторов, бурелом.

В том числе:

заселено (отработано) стволовыми вредителями

Вид вредителя	Порода	Встречаемость (% заселённых деревьев)	Степень заселения лесного насаждения (слабая, средняя, сильная)

Повреждено огнём

Вид пожара	Порода	Состояние корневых лап		Состояние корневой шейки		Подсушивание луба	
		процент повреждённых огнём корней	процент деревьев с данным повреждением	ожог корневой шейки по окружности (1/4; 2/4;3/4;более 3/4)	процент деревьев с данным повреждением	по окружности (1/4; 2/4;3/4;более 3/4)	процент деревьев с данным повреждением

Поражено болезнями

Вид болезни	Порода	Встречаемость (% поражённых деревьев)	Степень поражения лесного насаждения (слабая, средняя, сильная)
Трутовик ложный осиновый	ОС	15	слабая
Бактериальные заболевания	Б, ОС	10	слабая

3. Выборке подлежит 9,3 % деревьев,

в том числе:

ослабленных _____ % (причины назначения) _____

сильно ослабленных 2,0 % (причины назначения) трутовик ложный осиновый

усыхающих 0,8 % (причины назначения) трутовик ложный осиновый

свежего сухостоя 2,4 %,

в том числе: свежего ветровала %

свежего бурелома %

старого сухостоя 4,1 %

в том числе: старого ветровала %

старого бурелома 2,4 %

4. Полнота лесного насаждения после уборки деревьев, подлежащих рубке, составит 0,5
Критическая полнота для данной категории лесных насаждений составляет не лимитируется

5. ЗАКЛЮЧЕНИЕ

С целью предотвращения негативных процессов или снижения ущерба от их воздействия рекомендовано:

Участковое лесничество	Урочище (дача)	Квартал	Выдел	Площадь, выдела, га	Вид мероприятия	Площадь, мероприятия, га	Порода	Запас на выдел, кбм	Крайние сроки проведения
<i>Усерганское</i>		<i>62</i>	<i>10</i>	<i>51,0</i>	<i>ВСП</i>	<i>15,0</i>	<i>ДН</i>	120	<i>4 кв. 2018г.</i>
							<i>ОС</i>		
							<i>Б</i>		
							<i>ЛП</i>		

Ведомость перечета деревьев назначенных в рубку и абрис лесного участка прилагаются (приложение 2 и 3 к Акту)

6. Меры по обеспечению возобновления естественное возобновление

7. Мероприятия, необходимые для предупреждения повреждения или поражения смежных насаждений своевременная вывозка древесины одновременно с заготовкой

Дата проведения обследований 14 сентября 2017 г.

Исполнитель работ по проведению лесопатологических обследований:

Зам. начальника отдела ЗЛ и ГЛПМ филиала ФБУ «Рослесозащита»

«ЦЗЛ Республики Башкортостан»

Мордвинов И. В.

Ведомость лесных участков с выявленными несоответствиями таксационным описаниям

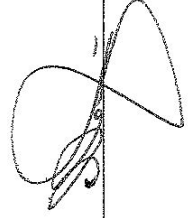
Источник данных	Год проведения лесосурьейства	Номер квартала	Номер выдела	Площадь выдела, га	Целевое назначение лесов	Категория защитных лесов	Номер лесопатологического выдела	Площадь лесопатологического выдела, га	Таксационная характеристика										Заложено пробных площадей			
									Источники данных	год	квартал	выдел	площадь	назначение	категория	номер	площадь	состав	порода	возраст, лет	средняя высота, м	средний диаметр, см
ТО	2006	62	10	51,0	защитные	леса, горных зонах	1	15,0		4ДН3ОС2Б1ЛП	ДН	100	16	32	зл/с2		0,7	4		150	2	1,65
											ОС	85	18	32								
											Б		18	28								
											ЛП		19	24								
											ДН	121	16	32								
											ОС	106	18	32								
											Б		18	28								
											ЛП		19	24								
Ф	2006	62	10	51,0	защитные	леса, горных зонах	1	15,0		4ДН3ОС2Б1ЛП	ДН	121	16	32	зл/с2		0,5	4	110	2	1,65	
											ОС	106	18	32								
											Б		18	28								
											ЛП		19	24								
											ДН	121	16	32								
											ОС	106	18	32								
											Б		18	28								
											ЛП		19	24								

ТО -- таксационные описания
Ф - фактическая характеристика лесного насаждения

Исполнитель работ по проведению лесопатологических обследований:

Зам. начальника отдела ЗЛ и ГЛПМ филиала ФБУ «Рослесозащита» «ЦЗЛ Республики Башкортостан»

Мордвинов И. В.



Приложение 1.1
к акту лесопатологических обследований
Результаты проведения лесопатологических обследований лесных насаждений за сентябрь 2017 г.

Субъект Российской Федерации Республика Башкортостан (месяц) _____
 Участковое лесничество Усерганское Лесничество (лесопарк) Хайбуллинское
 Урочище (лесная дача) _____

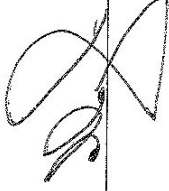
1	2	3	4	5	6	7	Таксационная характеристика лесного насаждения										17	Распределение деревьев по категориям состояния, % от запаса									30	31	32	33			
							8	9	10	11	12	13	14	15	16	18		19	20	21	22	23	24	25	26	27					29	30	31
Номер квартала	Номер выдела	Площадь выдела, га	Лесовое назначение лесов	Категория защитных лесов	Номер лесопатологического выдела	Площадь лесопатологического выдела, га	состав	попада	возраст	средняя высота, м	средний диаметр, см	тип леса	полнота	бонитет	запас, куб. м/га	число деревьев на пробе, шт.	без признаков ослабления	ослабленные	сильно ослабленные	усыхающие	свежий сухойстой	старый сухойстой	свежий ветровал	старый ветровал	свежий бурелом	старый бурелом	Признаки повреждения деревьев	Доля повреждённых деревьев, %	Причина ослабления, повреждения	Полежит руке, %	Вид	Площадь, га	
62	10	51,0	защитные	леса, горных зонах	1	15,0	4	ДН	121*	16	32	3л/с2	0,5*	4	110*	116	47,5	29,7	18,3	1,1	0,8	1,0	0,0	0,0	0,0	0,0	1,6	218	29	773	7,3	ВСП	15,0
							3	ОС	106*	18	32					63	55,0	29,3	7,0	1,7	3,3	1,2	0,0	2,5	803	45,0	390	822					
							2	Б		18	28					34	32,0	43,0	10,8	6,5	2,8	2,1	0,0	2,8	218	68,0	773	822					
							1	ЛП		19	24			25	58,8	36,2	5,0	0	0	0	0	0	0	0	111	41,2	773	822					

Примечание – Показатели, не соответствующие таксационному описанию отмечаются «*» Министерству лесного хозяйства Республики Башкортостан, необходимо внести изменения таксационных характеристик в ГЛР.

Исполнитель работ по проведению лесопатологических обследований:

Зам. начальника отдела ЗЛ и ГЛПМ филиала ФБУ «Рослесозащита» «ЦЗЛ Республики Башкортостан»

Дата составления документа 06.10.17 Телефон 8 (347) 248-19-91



Морозов И. В.

Ведомость перечета деревьев назначенных в рубку**ВРЕМЕННАЯ ПРОБНАЯ ПЛОЩАДЬ № 1**

Субъект РФ: Республика Башкортостан

Лесничество: Хайбуллинское Участковое лесничество Южно-Уральское

Квартал 62 Выдел 10 Площадь 15 га

Номер очага _____ *Размер пробной площади - 1.65 га*

Таксационная характеристика:

Тип леса зл/с2 Состав 4ДН3ОС2Б1ЛП Возраст 121 Бонитет 4

Полнота 0.5 Запас на га 110 Возобновление ест

Категория защитности: леса, расположенные горных зонах

Время и причина ослабления

трутовик ложный осиновый, бактериальные заболевания, изменение уровня грунтовых вод под воздействием почвенно-климатических факторов, бурелом.

Тип очага: эпизодический, хронический (подчеркнуть)Фаза развития очага: начальная, нарастание численности, собственно вспышка, кризис (подчеркнуть)

Состояние насаждения, намечаемые мероприятия: неуд., выборочная санитарная рубка ВСР

Привязка: Широта N57,40035°

Долгота E51,79259°

ВНУМ,м 421.5

Исполнитель работ по проведению лесопатологических обследований:

Зам. начальника отдела ЗЛ и ГЛПМ филиала ФБУ «Рослесозащита» «ЦЗЛ Республики Башкортостан»

Подпись:  (Мордвинов И.В.)Дата составления документа: 19.09. 2017 г.

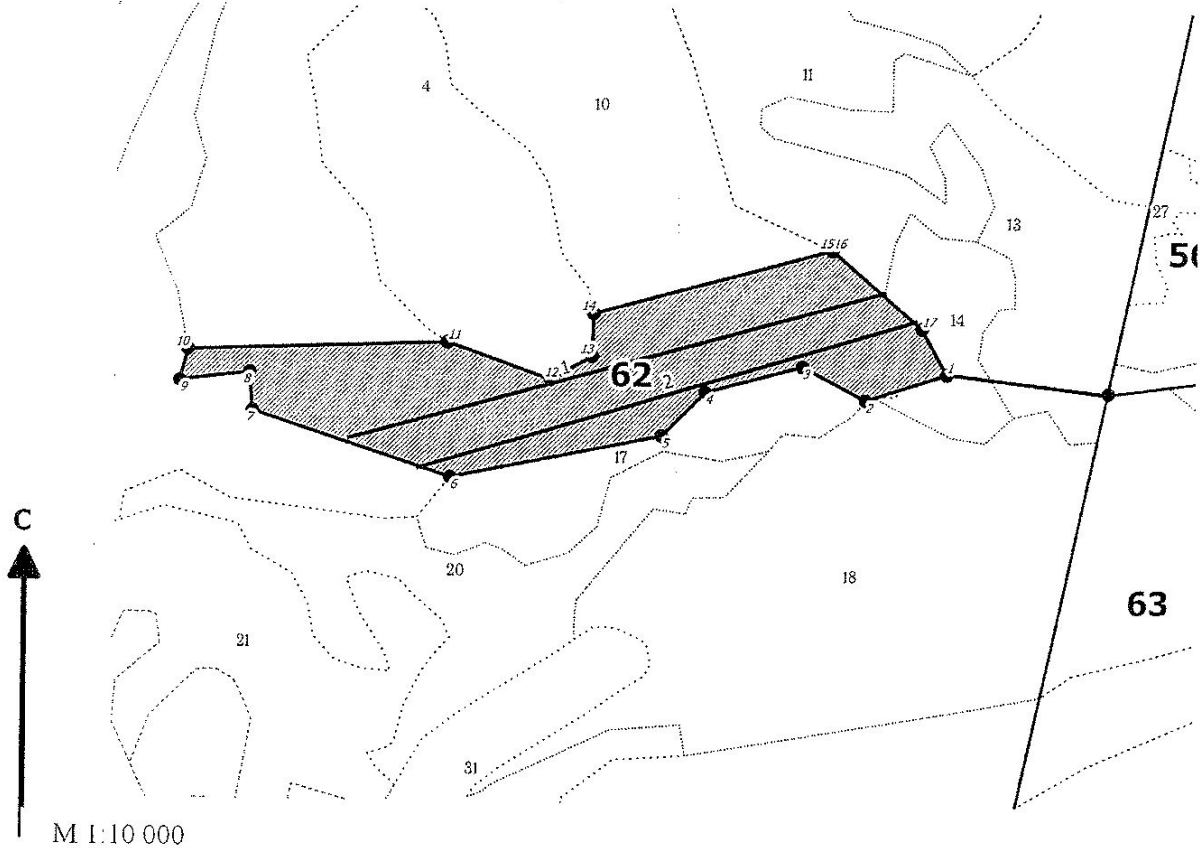
Телефон 8 (347) 248-19-91

Порода:	Дуб													кв	62	выд	10	пр.площадь	1.65							
Ступени															Всего деревьев по ступеням толщины											
толщины,	Количество деревьев по категориям состояния, шт.																									
см												ветровал,			шт.	в т.ч. подлежат рубке, шт										
												бурелом														
	I	II	III	IV		V		VI																		
				НЗ	З	НЗ	З	НЗ	З	О	НЗ	З	О													
1	2	3	4	5	6	7	8	9	10	11	12	13	14	15	16											
8														0	0											
12	3	1						1						5	1											
16	1	3	2			1								7	1											
20	2	2	1								1			6	1											
24	1	2	1	1							1			6	1											
28	6	2	2	1		1								12	1											
32	18	7	2					1			1			29	2											
36 и более	22	17	12											51	0											
кубомасса	38.1	23.9	14.7	0.9	0.0	0.6	0.0	0.8	0.0	0.0	1.3	0.0	0.0	80.3	2.7											
Итого, %	21.0	13.2	8.1	0.5	0.0	0.4	0.0	0.4	0.0	0.0	0.7	0.0	0.0	44.3	1.5											
Шт.	53	34	20	2	0	2	0	2	0	0	3	0	0	116	7											

Порода:	Осина																							
Ступени															Всего деревьев по ступеням толщины									
толщины,	Количество деревьев по категориям состояния, шт.																							
см												ветровал,			шт.	в т.ч. подлежат рубке,шт								
												бурелом												
	I	II	III	IV		V		VI																
				НЗ	З	НЗ	З	НЗ	З	О	НЗ	З	О											
1	2	3	4	5	6	7	8	9	10	11	12	13	14	15	16									
8														0	0									
12														0	0									
16		1												1	0									
20	1	1		1		1								4	2									
24	2	1	1								1			5	2									
28	5	1	2	1		1		1						11	5									
32	12	2	1			1					1			17	3									
36 и более	13	11	1											25	1									
кубомасса	27.7	14.7	3.5	0.9	0.0	1.7	0.0	0.6	0.0	0.0	1.2	0.0	0.0	50.3	7.9									
Итого, %	15.3	8.1	1.9	0.5	0.0	0.9	0.0	0.3	0.0	0.0	0.7	0.0	0.0	27.8	4.4									
Шт.	33	17	5	2	0	3	0	1	0	0	2	0	0	63	13									

Абрис участка

Лесничество: Хайбуллинское
Участковое лесничество: Усерганское
Вид СОМ: ВСП. Квартал: 62. Площадь: 15,0 га



№ выдела	Ленты (круговой площадки) перечета				
	№ ленты (площадки)	длина, м	ширина, м	радиус, м	Площадь, га
10	1	870	10		0.87
	2	780	10		0.78

Номера точек	Координаты	Румбы линий	Длина, м	Номера точек	Координаты	Румбы линий	Длина, м	Номера точек	Координаты	Румбы линий	Длина, м
0-1		ЮВ 83°22'	239	9-10		СВ 14°37'	47				
1-2		ЮЗ 71°46'	124	10-11		СВ 87°43'	379				
2-3		СЗ 62°34'	105	11-12		ЮВ 70°45'	160				
3-4		ЮЗ 74°44'	148	12-13		СВ 60°27'	70				
4-5		ЮЗ 44°48'	91	13-14		СВ 01°34'	62				
5-6		ЮЗ 78°20'	317	14-15		СВ 74°53'	362				
6-7		СЗ 71°58'	304	15-16		ЮВ 65°59'	0				
7-8		СЗ 04°34'	56	16-17		ЮВ 49°44'	172				
8-9		ЮЗ 82°42'	103	17-1		ЮВ 28°58'	76				

Условные обозначения: кварталы ЛПИ выдел промеры ленты выдела поворотные точки

Исполнитель работ по проведению лесопатологического обследования:
 ФИО Мордвинов И.В., зам.нач. отдела ЗЛ и ГЛПМ ЦЗЛ Респ. Башкортостан Подпись
 ФИО _____ Подпись _____
 Дата составления документа 14.09.17. Телефон (347)248-19-91