

УТВЕРЖДАЮ:

Заместитель

министра лесного хозяйства

Республики Башкортостан

М.И. Шарафутдинов~~27 ОКТ 2017~~

2017 г.

Акт 1204
лесопатологического обследования

лесных насаждений Хайбуллинского лесничества (лесопарка)Республики Башкортостан (субъект РФ)Способ лесопатологического обследования: 1. Визуальный 2. Инструментальный **Место проведения**

Участковое лесничество	Урочище (дача)	Квартал (кварталы)	Выдел (выделы)	Площадь, га
<i>Южно-Уральское</i>		74	8	10,3

Лесопатологическое обследование проведено на общей площади 10,3 га.*М.И. Шарафутдинов*

2. Инструментальное обследование лесного участка

1. Фактическая таксационная характеристика лесного насаждения соответствует (не соответствует) (нужное подчеркнуть) таксационному описанию. Причины несоответствия: устаревшие материалы лесоустройства (таксационное описание по состоянию на 01.01.2006).

Ведомость лесных участков с выявленными несоответствиями таксационным описаниям приведена в приложении 1 к Акту.

2. Состояние насаждений: с нарушенной устойчивостью V
с утраченной устойчивостью

причины повреждения: трутовик ложный осиновый, бактериальные заболевания, изменение уровня грунтовых вод под воздействием почвенно-климатических факторов, бурелом.

В том числе:

заселено (отработано) стволовыми вредителями

Вид вредителя	Порода	Встречаемость (% заселённых деревьев)	Степень заселения лесного насаждения (слабая, средняя, сильная)

Повреждено огнём

Вид пожара	Порода	Состояние корневых лап		Состояние корневой шейки		Подсушивание луба	
		процент повреждённых огнём корней	процент деревьев с данным повреждением	ожог корневой шейки по окружности (1/4; 2/4; 3/4; более 3/4)	процент деревьев с данным повреждением	по окружности (1/4; 2/4; 3/4; более 3/4)	процент деревьев с данным повреждением

Поражено болезнями

Вид болезни	Порода	Встречаемость (% поражённых деревьев)	Степень поражения лесного насаждения (слабая, средняя, сильная)
Трутовик ложный осиновый	ОС	40	сильная
Бактериальные заболевания	Б, ОС	15	слабая

3. Выборке подлежит 13,7 % деревьев,

в том числе:

ослабленных _____ % (причины назначения) _____

сильно ослабленных 5,1 % (причины назначения) трутовик ложный осиновый

усыхающих 1,4 % (причины назначения) трутовик ложный осиновый
 свежего сухостоя 2,2 %, в том числе: свежего ветровала ___ %
 свежего бурелома ___ %
 старого сухостоя 5,1 %, в том числе: старого ветровала ___ %
 старого бурелома 2,9 %

4. Полнота лесного насаждения после уборки деревьев, подлежащих рубке, составит 0,4
 Критическая полнота для данной категории лесных насаждений составляет не лимитируется

5. ЗАКЛЮЧЕНИЕ

С целью предотвращения негативных процессов или снижения ущерба от их воздействия рекомендовано:

Участковое лесничество	Урочище (дача)	Квартал	Выдел	Площадь, выдела, га	Вид мероприятия	Площадь, мероприятия, га	Порода	Запас на выдел, кбм	Крайние сроки проведения
Южно-Уральское		74	8	10,3	ВСП	10,3	<u>Б</u> <u>ОС</u>	104,5	4 кв.2018г.

Ведомость перечета деревьев назначенных в рубку и абрис лесного участка прилагаются (приложение 2 и 3 к Акту)

6. Меры по обеспечению возобновления естественное возобновление

7. Мероприятия, необходимые для предупреждения повреждения или поражения смежных насаждений своевременная вывозка древесины одновременно с заготовкой

Дата проведения обследований 12 сентября 2017 г.

Исполнитель работ по проведению лесопатологических обследований:

Зам. начальника отдела ЗЛ и ГЛПМ филиала ФБУ «Рослесозащита»

«ЦЗЛ Республики Башкортостан» _____ Мордвинов И. В.

Ведомость лесных участков с выявленными несоответствиями таксационным описаниям

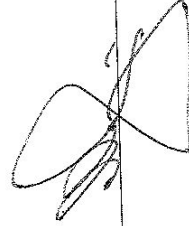
Источник данных	Год проведения несоответствия	Номер квартала	Номер выдела	Площадь выдела, га	Целевое назначение лесов	лес, защитные	Категория защитных лесов	Номер лесопатологического выдела	Площадь лесопатологического выдела, га	Таксационная характеристика										Заложено пробных площадей			
										состав	попоя	возраст, лет	средняя высота, м	средний диаметр, см	тип леса	ТУМ	полнота	бонитет	запас, км/га	количество, шт.	общая площадь, га		
ТО	2006	74	8	10,3		защитные	лесостепных зонах	1	10,3	60С4Б	ОС	65	20	26	3л/С2	ТУМ	0,6	3	бонитет	запас, км/га	180	2	0,94
Ф	2006	74	8	10,3		защитные	лесостепных зонах	1	10,3	60С4Б	ОС	86	20	26	3л/С2	ТУМ	0,4	3	бонитет	запас, км/га	90	2	0,94

ТО – таксационные описания

Ф - фактическая характеристика лесного насаждения

Исполнитель работ по проведению лесопатологических обследований:

Зам. начальника отдела ЗЛ и ГЛПМ филиала ФБУ «Рослесозащита» «ЦЗЛ Республики Башкортостан»



Морозов И. В.

Ведомость перечета деревьев назначенных в рубку**ВРЕМЕННАЯ ПРОБНАЯ ПЛОЩАДЬ № 1**

Субъект РФ: Республика Башкортостан

Лесничество: Хайбуллинское Участковое лесничество Южно-Уральское

Квартал 74 Выдел 8 Площадь 10.3 га

Номер очага _____ *Резерв пробной площади* - 0.94 га

Таксационная характеристика:

Тип леса зл/с2 Состав 6ОС4Б Возраст 86 Бонитет 3

Полнота 0.4 Запас на га 90 Возобновление ест

Категория защитности: леса, расположенные лесостепных зонах

Время и причина ослабления

трутовик ложный осиновый, бактериальные заболевания, изменение уровня грунтовых вод под воздействием почвенно-климатических факторов, бурелом.

Тип очага: эпизодический, хронический (подчеркнуть)Фаза развития очага: начальная, нарастание численности, собственно вспышка, кризис (подчеркнуть)

Состояние насаждения, намечаемые мероприятия: неуд., выборочная санитарная рубка ВСП


Привязка: Широта N57,56897°

Долгота E51,92782°

ВНУМ,м 366.5

Исполнитель работ по проведению лесопатологических обследований:

Зам. начальника отдела ЗЛ и ГЛПМ филиала ФБУ «Рослесозащита» «ЦЗЛ Республики Башкортостан»

Подпись:  (Мордвинов И.В.)Дата составления документа: 12.09 2017 г.

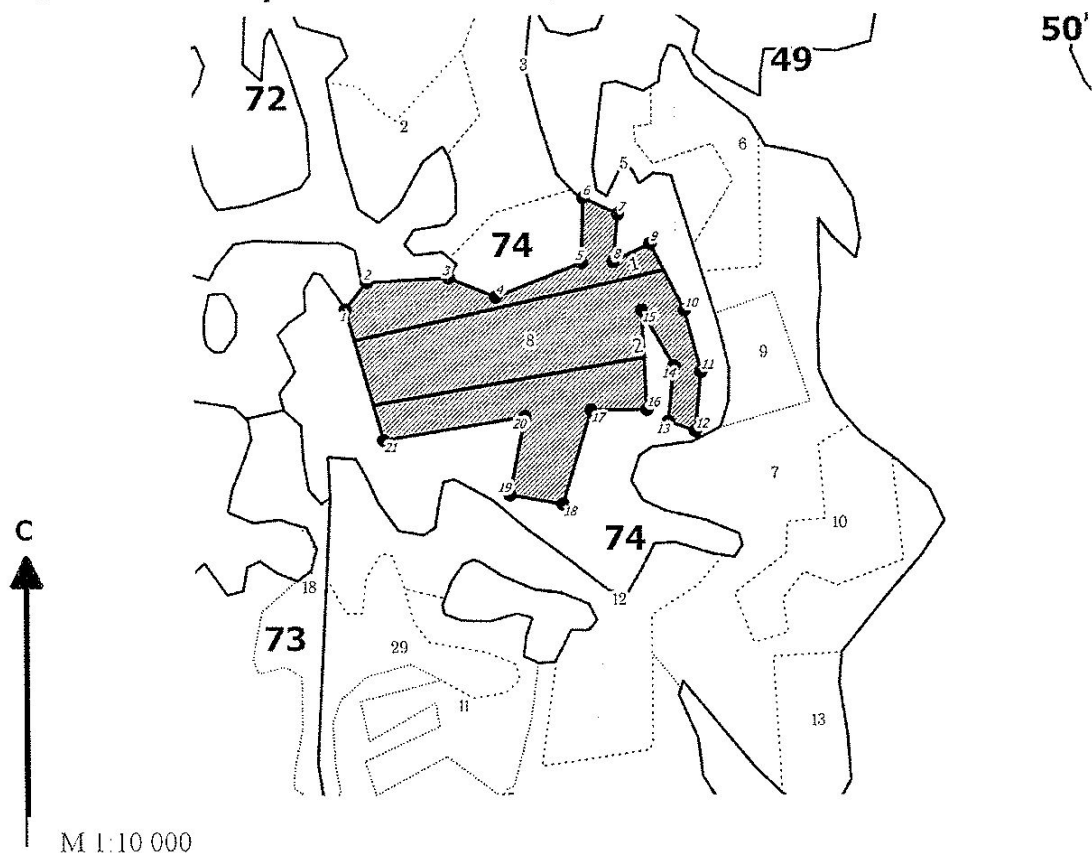
Телефон 8 (347) 248-19-91

Порода:	Осина	кв	74	выд	8	пр.площадь	0.94									
Ступени	Количество деревьев по категориям состояния, шт.													Всего деревьев по ступеням толщины		
толщины,														шт.	в т.ч. подлежат рубке, шт	
см											ветровал,					
											бурелом					
	I	II	III	IV		V		VI			НЗ	З	О			
				НЗ	З	НЗ	З	НЗ	З	О	НЗ	З	О			
	1	2	3	4	5	6	7	8	9	10	11	12	13	14	15	16
8															0	0
12	3	1							1						5	1
16	5	6	2				1								14	3
20	14	2	1									1			18	2
24	12	5	1	1								1			20	3
28	7	4	2	1			1		1						16	5
32	12	5	1				1		1			1			21	4
36 и более	5	1													6	0
кубомасса	29.1	11.2	3.0	1.0	0.0	1.6	0.0	1.5	0.0	0.0	1.5	0.0	0.0		48.9	8.6
Итого, %	34.4	13.2	3.6	1.2	0.0	1.9	0.0	1.8	0.0	0.0	1.8	0.0	0.0		57.7	10.2
Шт.	58	24	7	2	0	3	0	3	0	0	3	0	0		100	18

Порода:	Береза															
Ступени	Количество деревьев по категориям состояния, шт.													Всего деревьев по ступеням толщины		
толщины,														шт.	в т.ч. подлежат рубке,шт	
см											ветровал,					
											бурелом					
	I	II	III	IV		V		VI			НЗ	З	О			
				НЗ	З	НЗ	З	НЗ	З	О	НЗ	З	О			
	1	2	3	4	5	6	7	8	9	10	11	12	13	14	15	16
8															0	0
12															0	0
16															0	0
20															0	0
24															0	0
28															0	0
32															0	0
36 и более	12	18	4	3								1			38	1
кубомасса	11.3	17.0	3.8	2.8	0.0	0.0	0.0	0.0	0.0	0.0	0.0	0.9	0.0	0.0	35.8	0.9
Итого, %	13.3	20.0	4.4	3.3	0.0	0.0	0.0	0.0	0.0	0.0	0.0	1.1	0.0	0.0	42.3	1.1
Шт.	12	18	4	3	0	0	0	0	0	0	0	1	0	0	38	1

Абрис участка

Лесничество: Хайбуллинское
Участковое лесничество: Южно-Уральское
Вид СОМ: ВСР. Квартал: 74. Площадь: 10,3 га



№ выдела	Ленты (круговой площадки) перечета				Площадь, га
	№ ленты (площадки)	длина, м	ширина, м	радиус, м	
8	1	450	10		0.45
	2	390	10		0.39

Номера точек	Координаты	Румбы линий	Длина, м	Номера точек	Координаты	Румбы линий	Длина, м	Номера точек	Координаты	Румбы линий	Длина, м
1-2		СВ 38°08'	50	12-13		СЗ 71°19'	42				
2-3		СВ 87°08'	120	13-14		СВ 06°08'	81				
3-4		ЮВ 68°03'	74	14-15		СЗ 30°08'	94				
4-5		СВ 68°43'	136	15-16		ЮВ 02°41'	145				
5-6		СВ 01°41'	94	16-17		ЮЗ 89°28'	82				
6-7		ЮВ 64°55'	56	17-18		ЮЗ 17°04'	143				
7-8		ЮЗ 06°04'	69	18-19		СЗ 80°03'	79				
8-9		СВ 65°05'	60	19-20		СВ 11°15'	117				
9-10		ЮВ 27°15'	108	20-21		ЮЗ 80°38'	210				
10-11		ЮВ 14°46'	93	21-1		СЗ 16°04'	198				

Условные обозначения: кварталы ЛПИ выдел промеры лента поворотные точки выдела

Исполнитель работ по проведению лесопатологического обследования:

ФИО Мурдянов И.В., зам.нач. отдела ЗЛ и ГЛПМ ЦЗЛ Респ. Башкортостан

Подпись

ФИО _____

Подпись _____

Дата составления документа 12.09.17

Телефон (347)248-19-91