

УТВЕРЖДАЮ:

Заместитель министра лесного хозяйства

Республики Башкортостан

А.Р. Мурзагильдин

« 7 » 2017 2017 г.

Акт *12/18*  
**лесопатологического обследования**

лесных насаждений Учалинского лесничества (лесопарка)Республики Башкортостан (субъект РФ)Способ лесопатологического обследования: 1. Визуальный 2. Инструментальный 

Место проведения

Участковое лесничество	Урочище (дача)	Квартал (кварталы)	Выдел (выделы)	Площадь, га
<i>Ургунское</i>		<i>49</i>	<i>29</i>	<i>1,0</i>

Лесопатологическое обследование проведено на общей площади 1,0 га.

## 2. Инструментальное обследование лесного участка

1. Фактическая таксационная характеристика лесного насаждения соответствует (не соответствует) (нужное подчеркнуть) таксационному описанию. Причины несоответствия: устаревшие материалы Лесоустройство 2004 года

Ведомость лесных участков с выявленными несоответствиями таксационным описаниям приведена в приложении 1 к Акту.

2. Состояние насаждений: **с нарушенной устойчивостью**   
**с утраченной устойчивостью**   
 причины повреждения: ожеледь 2014 года

В том числе:

заселено (отработано) стволовыми вредителями

Вид вредителя	Порода	Встречаемость (% заселённых деревьев)	Степень заселения лесного насаждения (слабая, средняя, сильная)
-	-	-	-
-	-	-	-
-	-	-	-

Повреждено огнём

Вид пожара	Порода	Состояние корневых лап		Состояние корневой шейки		Подсушивание луба	
		процент повреждённых огнём корней	процент деревьев с данным повреждением	ожог корневой шейки по окружности (1/4; 2/4; 3/4; более 3/4)	процент деревьев с данным повреждением	по окружности (1/4; 2/4; 3/4; более 3/4)	процент деревьев с данным повреждением
-	-	-	-	-	-	-	-
-	-	-	-	-	-	-	-
-	-	-	-	-	-	-	-

Поражено болезнями

Вид болезни	Порода	Встречаемость (% поражённых деревьев)	Степень поражения лесного насаждения (слабая, средняя, сильная)
-	-	-	-

3. Выборке подлежит 13,5 % деревьев,

в том числе:

ослабленных \_\_\_\_\_ % (причины назначения) \_\_\_\_\_

сильно ослабленных \_\_\_\_\_ % (причины назначения) \_\_\_\_\_

усыхающих \_\_\_\_\_ % (причины назначения) \_\_\_\_\_

свежего сухостоя \_\_\_\_\_ %,
   
в том числе: свежего ветровала \_\_\_\_\_ %
   
                  свежего бурелома \_\_\_\_\_ %
   
старого ветровала \_\_\_\_\_ %
   
в том числе: старого бурелома \_\_\_\_\_ 13,5 \_\_\_\_\_ %
   
                  старого сухостоя \_\_\_\_\_ %

4. Полнота лесного насаждения после уборки деревьев, подлежащих рубке, составит- 0,69  
Критическая полнота для данной категории лесных насаждений составляет – 0,3

#### 5. ЗАКЛЮЧЕНИЕ

С целью предотвращения негативных процессов или снижения ущерба от их воздействия рекомендовано: проведение ВСП. Министерству лесного хозяйства Республики Башкортостан необходимо внести изменения таксационных характеристик в ГЛР.

Участковое лесничество	Урочище (дача)	Квартал	Выдел	Площадь, выдела, га	Вид мероприятия	Площадь, мероприятия, га	Порода	Запас на выдел, кбм	Крайние сроки проведения
<i>Ургунское</i>		49	29	1,0	ВСП	1,0	С,Л	27,0	1-4 кв. 2018г.

Ведомость перечета деревьев назначенных в рубку и абрис лесного участка прилагаются (приложение 2 и 3 к Акту)

6. Меры по обеспечению возобновления естественное

7. Мероприятия, необходимые для предупреждения повреждения или поражения смежных насаждений Вывозка древесины одновременно с заготовкой. Очистка места рубки от порубочных остатков проводится одновременно с заготовкой древесины.

Дата проведения обследований 08.06.2017

Исполнитель работ по проведению лесопатологических обследований:

ФИО Зайнуллина Е.М. инженер ОЗЛ Учалинского лесничества Подпись Зайн

ФИО Сафин А.Т. участковый лесничий Подпись А.Т.

**Ведомость лесных участков с выявленными несоответствиями таксационным описаниям**

Источник данных	Год проведения лесоустройства	Номер квартала	Номер выдела	Площадь выдела, га	Целевое назначение лесов	Зеленая зона	Категория защитных лесов	Номер лесопатологического выдела	Площадь лесопатологического выдела, га	Таксационная характеристика										Заложено пробных площадей		
										состав	порода	возраст, лет	средняя высота, м	средний диаметр, см	тип леса	ТУМ	полнота	бонитет	запас, км/га	количество, шт.	общая площадь, га	
ТО	2004	49	29	1,0		Защ	Зеленая зона		Площадь лесопатологического выдела, га	1,0	состав	С	38	15	14	Злк	ТУМ	0,8	1	180	1	1,0
											порода	Л										
Ф		49	29	1,0							состав	С	50	18	17		ТУМ	0,8	1	200		
											порода	Л										

ТО – таксационные описания

Ф - фактическая характеристика лесного насаждения

Исполнитель работ по проведению лесопатологических обследований:

ФИО Зайнуллина Е.М. инженер ОЗЛ Учалинского лесничества Подпись Зайн

ФИО Сафин А.Т. участковый лесничий Подпись АТ

### Результаты проведения лесопатологических обследований лесных насаждений за июнь 2017 г.

Субъект Российской Федерации Республика Башкортостан (месяц)  
Участковое лесничество Ургунское Лесничество (лесопарк) Учалинское  
Урочище (лесная дача)

1	2	3	4	5	6	7	Таксационная характеристика лесного насаждения								17	Распределение деревьев по категориям состояния, % от запаса										30	31	32	33				
							8	9	10	11	12	13	14	15		16	18	19	20	21	22	23	24	25	26					27	29	30	
Номер квартала	Номер выдела	Площадь выдела, га	Целевое назначение лесов	Категория защитных лесов	Номер лесопатологического выдела	Площадь лесопатологического выдела, га	состав	порода	возраст	средняя высота, м	средний диаметр, см	тип леса	полнота	бонитет	запас, куб. м/га	Число деревьев на пробе, шт.	без признаков ослабления	ослабленные	сильно ослабленные	усыхающие	свежий сухостой	старый сухостой	свежий ветровал	старый ветровал	свежий бурелом	старый бурелом	Признаки повреждения деревьев	Доля повреждённых деревьев, %	Причина ослабления, повреждения	Подлежит рубке, %	Рекомендуемые мероприятия		
49	29	1,0	3	133	1	1,0	8	С	50*	18	17	*	*			704	87	0	0	0	0	0	0	0	0	13	27	218	13	828	10,7	ВСП	1,0
							2	Л				3лк	0,8	1	200*	199	86	0	0	0	0	0	0	0	0	14	218	14	828	2,8			

Примечание – Показатели, не соответствующие таксационному описанию отмечаются «\*»  
Исполнитель работ по проведению лесопатологических обследований:

ФИО Зайнуллина Е.М. инженер ОЗЛ Учалинского лесничества Подпись Зайн

ФИО Сафин А.Т. участковый лесничий Подпись АТ

Дата составления документа 2017 г. Телефон 8 (34791) 5-27-90

**Ведомость перечета деревьев назначенных в рубку**

## ВРЕМЕННАЯ ПРОБНАЯ ПЛОЩАДЬ № 1

Субъект Российской Федерации Республика Башкортостан  
 Лесничество (лесопарк) Учалинское Квартал 49 Выдел 29  
 Площадь 1,0 га,  
 Номер очага вредных организмов \_\_\_\_\_ Размер пробной площади 1,0 га  
 Таксационная характеристика:  
 Тип леса Злк Состав 8С2Л Возраст 50 Бонитет 1  
 Полнота 0,8 Запас на га 200 Возобновление Естественное  
 Время и причина ослабления лесного насаждения ожеледь 2014 года

Тип очага вредных организмов: эпизодический, хронический (подчеркнуть)  
 Фаза развития очага вредных организмов: начальная, нарастания численности, собственно вспышка, кризис (подчеркнуть)  
 Состояние лесного насаждения, намечаемые мероприятия неудовлетворительное, выборочная санитарная рубка

Исполнитель работ по проведению лесопатологических обследований:

ФИО Зайнуллина Е.М. инженер ОЗЛ Учалинского лесничества Подпись Зайн

ФИО Сафин А.Т. участковый лесничий Подпись АТ

Дата составления документа \_\_\_\_\_ 2017 г. Телефон 8 (34791) 5-27-90

## Ведомость перечета деревьев

Порода: Сосна

Ступени толщины, см	Количество деревьев по категориям состояния, шт.													Всего деревьев по ступеням толщины	
	I	II	III	IV		V		VI			ветровал, бурелом			шт.	в т.ч. подлежат рубке, %
				НЗ	З	НЗ	З	НЗ	З	О	НЗ	З	О		
1	2	3	4	5	6	7	8	9	10	11	12	13	14	15	16
8															
12	188												29	217	29
16	168												25	193	25
20	172												28	200	28
24	82												12	94	12
28															
32															
36															
40															
Кубомасса	138.4												21.3	159.7	21.3
Итого, %	69.3												10.7	80.0	10.7
Итого, шт	610												94	704	94

Порода: Лиственница

Ступени толщины, см	Количество деревьев по категориям состояния, шт.													Всего деревьев по ступеням толщины	
	I	II	III	IV		V		VI			ветровал, бурелом			шт.	в т.ч. подлежат рубке, %
				НЗ	З	НЗ	З	НЗ	З	О	НЗ	З	О		
1	2	3	4	5	6	7	8	9	10	11	12	13	14	15	16
8															
12	48												8	56	8
16	61												10	71	10
20	62												10	72	10
24															
28															
32															
36															
40															
Кубомасса	34.4												5.6	40.0	5.6
Итого, %	17.2												2.8	20.0	2.8
Итого, шт	171												28	199	28

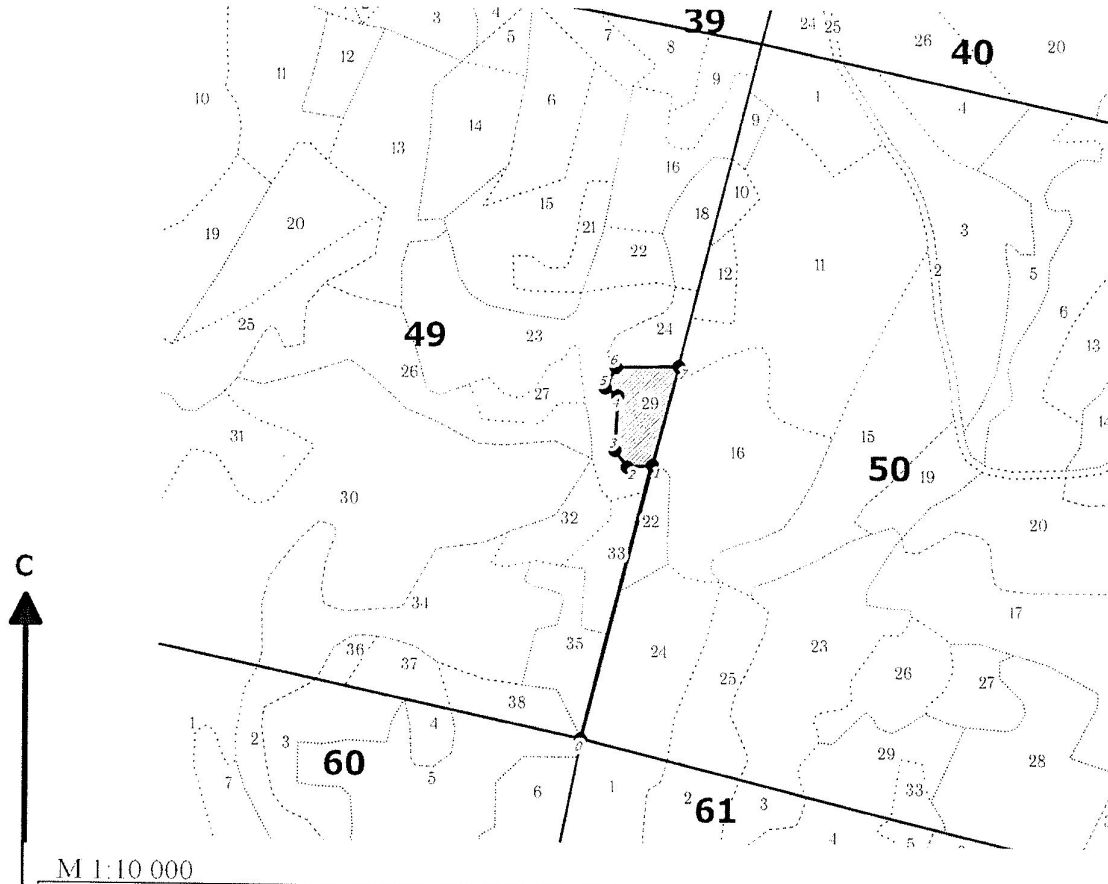
Примечание: НЗ – незаселенное, З – заселенное, О – обработанное вредителями

Абрис участка

Лесничество: Учалинское

Участковое лесничество: Ургунское

Вид СОМ: ВСР. Квартал: 49. Площадь: 1,0 га



М 1:10 000

№ выдела	Лента (круговой площадки) перечета				
	№ ленты (площадки)	длина, м	ширина, м	радиус, м	Площадь, га
29					1,0

Номера точек	Коор-динаты	Румбы линий	Длина, м	Номера точек	Коор-динаты	Румбы линий	Длина, м	Номера точек	Коор-динаты	Румбы линий	Длина, м
0-1		СВ 14° 07'	407								
1-2		ЮЗ 85° 25'	56								
2-3		СЗ 36° 44'	50								
3-4		СВ 02° 42'	79								
4-5		СЗ 58° 33'	21								
5-6		СВ 27° 38'	54								
6-7		СВ 88° 48'	90								
7-1		ЮЗ 14° 35'	148								

Условные обозначения: кварталы, ЛП выдел, промеры, поворотные точки, лента, выдела

Исполнитель работ по проведению лесопатологического обследования:

ФИО Сафин А.Т., участковый лесничий Ургунского участкового лесничества

Подпись

ФИО

Подпись

Дата составления документа

Телефон (347)248-19-91