

УТВЕРЖДАЮ:

Заместитель министра лесного хозяйства

Республики Башкортостан

*М.И. Шарафутдинов* М.И. Шарафутдинов

*07 окт 2017* 2017 г.

Акт *1199*

**лесопатологического обследования**

лесных насаждений Белебеевского лесничества (лесопарка)

Республики Башкортостан (субъект РФ)

Способ лесопатологического обследования: 1. Визуальный

2. Инструментальный

Место проведения

Участковое лесничество	Урочище (дача)	Квартал (кварталы)	Выдел (выделы)	Площадь, га
<i>Краснореченское</i>		<i>83</i>	<i>13</i>	<i>3,6</i>

Лесопатологическое обследование проведено на общей площади 3,6 га.

*М.И. Шарафутдинов*

## 2. Инструментальное обследование лесного участка

1. Фактическая таксационная характеристика лесного насаждения соответствует (не соответствует) (нужное подчеркнуть) таксационному описанию. Причины несоответствия:

Ведомость лесных участков с выявленными несоответствиями таксационным описаниям приведена в приложении 1 к Акту.

2. Состояние насаждений: с нарушенной устойчивостью  V  
с утраченной устойчивостью

причины повреждения:

В том числе:

заселено (отработано) стволовыми вредителями

Вид вредителя	Порода	Встречаемость (% заселённых деревьев)	Степень заселения лесного насаждения (слабая, средняя, сильная)

Повреждено огнём

Вид пожара	Порода	Состояние корневых лап		Состояние корневой шейки		Подсушивание луба	
		процент повреждён- ных огнём корней	процент деревьев с данном повреж- дением	ожог корневой шейки по окружности (1/4; 2/4;3/4;более 3/4)	процент деревьев с данном повреж- дением	по окружности (1/4; 2/4;3/4;более 3/4)	процент деревьев с данном повреж- дением

Поражено болезнями

Вид болезни	Порода	Встречаемость (% поражённых деревьев)	Степень поражения лесного насаждения (слабая, средняя, сильная)

3. Выборке подлежит 15,7 % деревьев,

в том числе:

ослабленных \_\_\_\_\_ % (причины назначения) \_\_\_\_\_

сильно ослабленных \_\_\_\_\_ % (причины назначения) \_\_\_\_\_

усыхающих \_\_\_\_\_% (причины назначения) \_\_\_\_\_

свежего сухостоя 9,0 %.

в том числе: свежего ветровала \_\_\_\_\_%

свежего бурелома \_\_\_\_\_%

старого ветровала \_\_\_\_\_%

в том числе: старого бурелома \_\_\_\_\_%

старого сухостоя 6,7 %

4. Полнота лесного насаждения после уборки деревьев, подлежащих рубке, составит 0,67  
Критическая полнота для данной категории лесных насаждений составляет не лимитируется

## 5. ЗАКЛЮЧЕНИЕ

С целью предотвращения негативных процессов или снижения ущерба от их воздействия рекомендовано:

участковое лесничество	Урочище (дача)	Квар- тал	Вы- дел	Площадь, выдела, га	Вид меропри- ятия	Площадь, меропри- ятия, га	По- рода	Запас на выдел, кбм	Крайние сроки проведения
<i>Краснореченское</i>		<i>83</i>	<i>13</i>	<i>3,6</i>	<i>ВСП</i>	<i>3,6</i>	<i>Б</i>	<i>760</i>	<i>4 кв. 2018г.</i>

Ведомость перечета деревьев назначенных в рубку и абрис лесного участка прилагаются (приложение 2 и 3 к Акту)

6. Меры по обеспечению возобновления естественное возобновление

7. Мероприятия, необходимые для предупреждения повреждения или поражения смежных насаждений своевременная вывозка древесины одновременно с заготовкой

Дата проведения обследований 01 сентября 2017г.

Исполнитель работ по проведению лесопатологических обследований:

Инженер – лесопатолог филиала ФБУ «Рослесозащита» - «ЦЗЛ РБ»

ФИО Соколов Дмитрий Михайлович Подпись \_\_\_\_\_



**Ведомость лесных участков с выявленными несоответствиями таксационным описаниям**

Источник данных	Год проведения лесоустройства	Номер квартала	Номер выдела	Площадь выдела, га	Целевое назначение лесов	Категория защитных лесов	Номер лесопатологического выдела	Площадь лесопатологического выдела, га	Таксационная характеристика										Заложено пробных площадей		
									состав	попоя	возраст, лет	средняя высота, м	средний диаметр, см	тип леса	ТУМ	плотота	бонитет	запас, км/га		количество, шт.	общая площадь, га
ТО	1993	83	13	3,6	эксп	150	1	3,6	10Б	Б	60	22	22	22	СН	0,8	2	210	2	0,64	общая площадь, га
Ф		83	13	3,6	эксп	150	1	3,6	10Б	Б	84	22	22	22	СН	0,8	2	210	2	0,64	общая площадь, га

ТО — таксационные описания

Ф - фактическая характеристика лесного насаждения

Исполнитель работ по проведению лесопатологических обследований:

Инженер — лесопатолог филиала ФБУ «Рослесозащита» «ЦЗЛ РБ»

ФИО Соколов Дмитрий Михайлович Подпись



## Ведомость перечета деревьев назначенных в рубку

### ВРЕМЕННАЯ ПРОБНАЯ ПЛОЩАДЬ № 1

Субъект Российской Федерации Республика Башкортостан  
Лесничество (лесопарк) Белебеевское Квартал 83 Выдел 13  
Площадь 3,6 га.  
Номер очага вредных организмов \_\_\_\_\_ Размер пробной площади 0,64 га  
Таксационная характеристика:  
Тип леса СН. С2 Состав 10Б Возраст 84 Бонитет 2  
Полнота 0,8 Запас на га 210 Возобновление \_\_\_\_\_  
Время и причина ослабления лесного насаждения: Засуха.

Тип очага вредных организмов: эпизодический, хронический (подчеркнуть)  
Фаза развития очага вредных организмов: начальная, нарастания численности, собственно  
вспышка, кризис (подчеркнуть)  
Состояние лесного насаждения, намечаемые мероприятия неудовлетворительное, выборочная  
санитарная рубка

Исполнитель работ по проведению лесопатологических обследований:

Инженер – лесопатолог филиала ФБУ «Рослесозащита» - «ЦЗЛ РБ»

ФИО Соколов Дмитрий Михайлович Подпись \_\_\_\_\_

Дата составления документа 10 октября 2017 г. Телефон 8 (347) 248-19-91

## ведомость перечёта деревьев

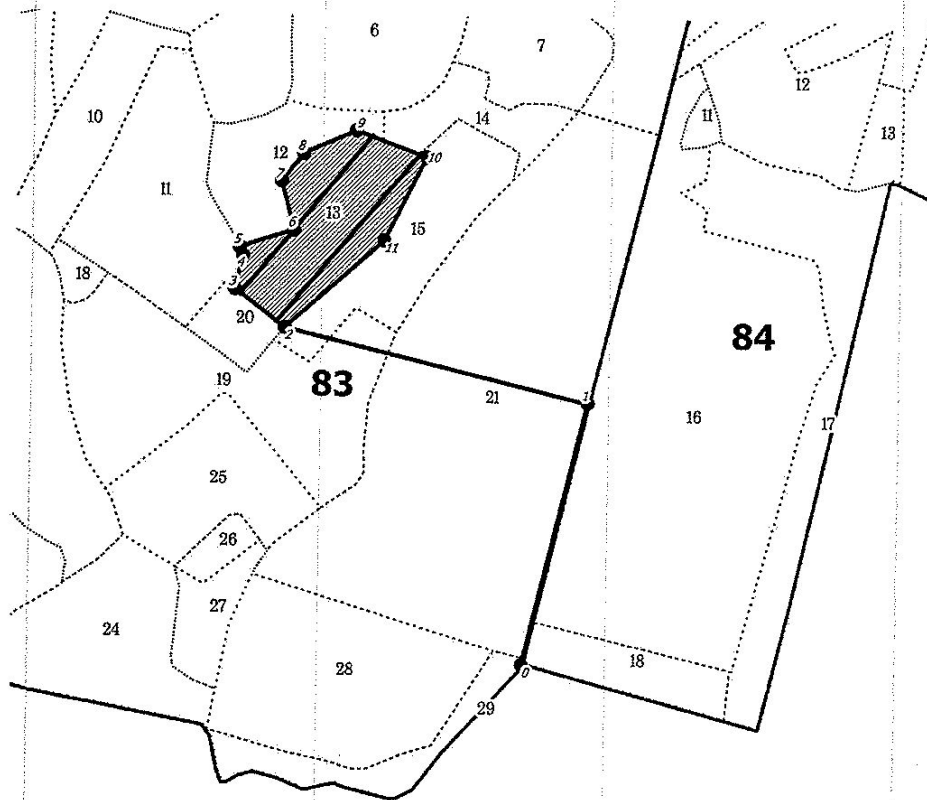
Порода:	береза		кв	83	выд	13	пр.площадь	0.64							
Ступени	Количество деревьев по категориям состояния, шт.													Всего деревьев	
толщины,														по ступеням	
см														толщины	
												ветровал,		шт.	в т.ч. подлежат рубке, шт.
												бурелом			
	I	II	III	IV		V		VI			НЗ	З	О		
				НЗ	З	НЗ	З	НЗ	З	О	НЗ	З	О		
1	2	3	4	5	6	7	8	9	10	11	12	13	14	15	16
8	6	3	2											11	0
12	19	5	4	6		3								37	3
16	22	21	8	3		12		4						70	16
20	25	27	24	4		9		2						91	11
24	29	14	18	13		10		8						92	18
28	14	12	15	3		2		7						53	9
32	4	6	3	7		2								22	2
36 и более		2												2	0
кубомасса	37.2	32.6	28.3	15.5	0.0	12.1	0.0	9.0	0.0	0.0	0.0	0.0	0.0	134.7	21.2
Итого, %	27.6	24.2	21.0	11.5	0.0	9.0	0.0	6.7	0.0	0.0	0.0	0.0	0.0	100.0	15.7
Шт.	119	90	74	36	0	38	0	21	0	0	0	0	0	378	59

Абрис участка

Лесничество: Белебеевское

Участковое лесничество: Краснореченское

Вид СОМ: ВСР. Квартал: 83. Площадь: 3,6 га



М 1:10 000

№ выдела	Ленты (круговой площадки) перечета				
	№ ленты (площадки)	длина, м	ширина, м	радиус, м	Площадь, га
13	1	300	10		0,3
	2	340	10		0,34

Номера точек	Коор-динаты	Румбы линий	Длина, м	Номера точек	Коор-динаты	Румбы линий	Длина, м	Номера точек	Коор-динаты	Румбы линий	Длина, м
0-1		СВ 13°34'	385								
1-2		СЗ 76°57'	456								
2-3		СЗ 53°10'	91								
3-4		СВ 13°06'	49								
4-5		СЗ 22°39'	13								
5-6		СВ 72°03'	82								
6-7		СЗ 15°22'	71								
7-8		СВ 38°31'	51								
8-9		СВ 66°31'	82								
9-10		ЮВ 70°18'	108								
10-11		ЮЗ 26°49'	133								
11-2		ЮЗ 48°33'	190								

Условные обозначения:   
 кварталы   
 ЛП выдел   
 промеры   
 поворотные точки   
 лента   
 выдела

Исполнитель работ по проведению лесопатологического обследования:

ФИО Соколов Д.М., инженер-лесопатолог ЦЗЛ Респ. Башкортостан

Подпись

ФИО

Подпись

Дата составления документа 10 октября 2017 г.

Телефон (347)248-19-91