


УТВЕРЖДАЮ:

Заместитель министра лесного хозяйства

Республики Башкортостан


 А.Р. Мурзагильдин  
 « 5 февраля » 2018 г.

 Акт *149/18*  
 лесопатологического обследования
лесных насаждений Янаульского лесничества (лесопарка)Республики Башкортостан (субъект РФ)Способ лесопатологического обследования: 1. Визуальный 2. Инструментальный 

## Место проведения

Участковое лесничество	Урочище (дача)	Квартал (кварталы)	Выдел (выделы)	Площадь, га
<i>Николо-Березовское</i>		<i>62</i>	<i>11</i>	<i>59,5</i>

Лесопатологическое обследование проведено на общей площади 59,5 га.


## 2. Инструментальное обследование лесного участка

1. Фактическая таксационная характеристика лесного насаждения соответствует (не соответствует) (нужное подчеркнуть) таксационному описанию. Причины несоответствия: устаревшие материалы лесоустройства 1999 года.

Ведомость лесных участков с выявленными несоответствиями таксационным описаниям приведена в приложении 1 к Акту.

2. Состояние насаждений: с нарушенной устойчивостью    
 с утраченной устойчивостью    
 причины повреждения:

В том числе:

заселено (отработано) стволовыми вредителями

Вид вредителя	Порода	Встречаемость (% заселённых деревьев)	Степень заселения лесного насаждения (слабая, средняя, сильная)

Повреждено огнём

Вид пожара	Порода	Состояние корневых лап		Состояние корневой шейки		Подсушивание луба	
		процент повреждённых огнём корней	процент деревьев с данным повреждением	ожог корневой шейки по окружности (1/4; 2/4;3/4;более 3/4)	процент деревьев с данным повреждением	по окружности (1/4; 2/4;3/4;более 3/4)	процент деревьев с данным повреждением

Поражено болезнями

Вид болезни	Порода	Встречаемость (% поражённых деревьев)	Степень поражения лесного насаждения (слабая, средняя, сильная)

3. Выборке подлежит 10,2 % деревьев,

в том числе:

ослабленных \_\_\_\_\_ % (причины назначения) \_\_\_\_\_

сильно ослабленных \_\_\_\_\_ % (причины назначения) \_\_\_\_\_  
 усыхающих \_\_\_\_\_ % (причины назначения) \_\_\_\_\_  
 свежего сухостоя 5,8 %,

в том числе: свежего ветровала \_\_\_\_\_ %  
                   свежего бурелома \_\_\_\_\_ %  
 старого ветровала \_\_\_\_\_ %  
 в том числе: старого бурелома \_\_\_\_\_ %  
                   старого сухостоя 4,4 %

4. Полнота лесного насаждения после уборки деревьев, подлежащих рубке, составит 0,81  
 Критическая полнота для данной категории лесных насаждений составляет 0,3

### 5. ЗАКЛЮЧЕНИЕ

С целью предотвращения негативных процессов или снижения ущерба от их воздействия рекомендовано:

Участковое лесничество	Урочище (дача)	Квартал	Выдел	Площадь, выдела, га	Вид мероприятия	Площадь, мероприятия, га	Порода	Запас на выдел, кбм	Крайние сроки проведения
<i>Никола-Березовское</i>		62	11	59,5	<i>ВСП</i>	59,5	<i>С</i>	20230	4 кв. 2018г.

Ведомость перечета деревьев назначенных в рубку и абрис лесного участка прилагаются (приложение 2 и 3 к Акту)

6. Меры по обеспечению возобновления естественное возобновление

7. Мероприятия, необходимые для предупреждения повреждения или поражения смежных насаждений своевременная вывозка древесины одновременно с заготовкой, укладка порубочных остатков в кучи.

Дата проведения обследований 20 сентября 2017г.

Исполнитель работ по проведению лесопатологических обследований:

Инженер охраны и защиты леса ГКУ «Янаульское лесничество»

ФИО

*Гуров В.В.*

Подпись



## Ведомость лесных участков с выявленными несоответствиями таксационным описаниям

Источник данных	Год проведения лесоустройства	Номер квартала	Номер выдела	Площадь выдела, га	Целевое назначение лесов	Категория защитных лесов	Номер лесопатологического выдела	Площадь лесопатологического выдела, га	Таксационная характеристика							Заложено пробных площадей				
									состав	порода	возраст, лет	средняя высота, м	средний диаметр, см	тип леса	ТУМ	полнота	бонитет	запас, кубм/га	количество, шт.	общая площадь, га
ТО	1999	62	11	59,5	защ	133	1	59,5	10С	С	63	26	26	ЧБР В2		0,8	1А	340	5	5,0
Ф		62	11	59,5		133	1		10С	С	81	28	30			0,9	1А	355		

ТО – таксационные описания

Ф - фактическая характеристика лесного насаждения

Исполнитель работ по проведению лесопатологических обследований:

Инженер охраны и защиты леса ГКУ «Янаульское лесничество»

ФИО Гайдар В.В. Подпись 

### Результаты проведения лесопатологических обследований лесных насаждений за сентябрь 2017 г.

Субъект Российской Федерации Республика Башкортостан Лесничество (лесопарк) Янаульское  
Участковое лесничество Никола-Березовское Урочище (лесная дача)

1	2	3	4	5	6	7	Таксационная характеристика лесного насаждения									17	Распределение деревьев по категориям состояния, % от запаса										27	29	30	31	Рекомендуемые мероприятия				
							8	9	10	11	12	13	14	15	16		18	19	20	21	22	23	24	25	26	27					32	33			
62	11	59,5	3	133	1	59,5	10С	С	81*	28*	30*	ЧБ Р В2	*	1А	355*	2577	25	47	18	0	6	4	0	0	0	0	0	103 104 122 132 133	83	773	10,2	ВСП	59,5		

Примечание – Показатели, не соответствующие таксационному описанию отмечаются «\*»

Исполнитель работ по проведению лесопатологических обследований:

Инженер охраны и защиты леса ГКУ «Янаульское лесничество»

ФИО Душманов В. В. Подпись 

Дата составления документа 2017 г. Телефон

## Ведомость перечета деревьев назначенных в рубку

### ВРЕМЕННАЯ ПРОБНАЯ ПЛОЩАДЬ № 1

Субъект Российской Федерации Республика Башкортостан  
Лесничество (лесопарк) Янаульское Квартал 62 Выдел 11  
Площадь 59,5 га,  
Номер очага вредных организмов \_\_\_\_\_ Размер пробной площади 5,0 га  
Таксационная характеристика:  
Тип леса ЧБР, В2 Состав 10С Возраст 81 Бонитет 1А  
Полнота 0,9 Запас на га 355 Возобновление \_\_\_\_\_  
Время и причина ослабления лесного насаждения: Изменение уровня грунтовых вод под действием почвенно-климатических факторов.  
Тип очага вредных организмов: эпизодический, хронический (подчеркнуть)  
Фаза развития очага вредных организмов: начальная, нарастания численности, собственно вспышка, кризис (подчеркнуть)  
Состояние лесного насаждения, намечаемые мероприятия неудовлетворительное, выборочная санитарная рубка

Исполнитель работ по проведению лесопатологических обследований:

Инженер охраны и защиты леса ГКУ «Янаульское лесничество»

ФИО Толстов В. В. Подпись 

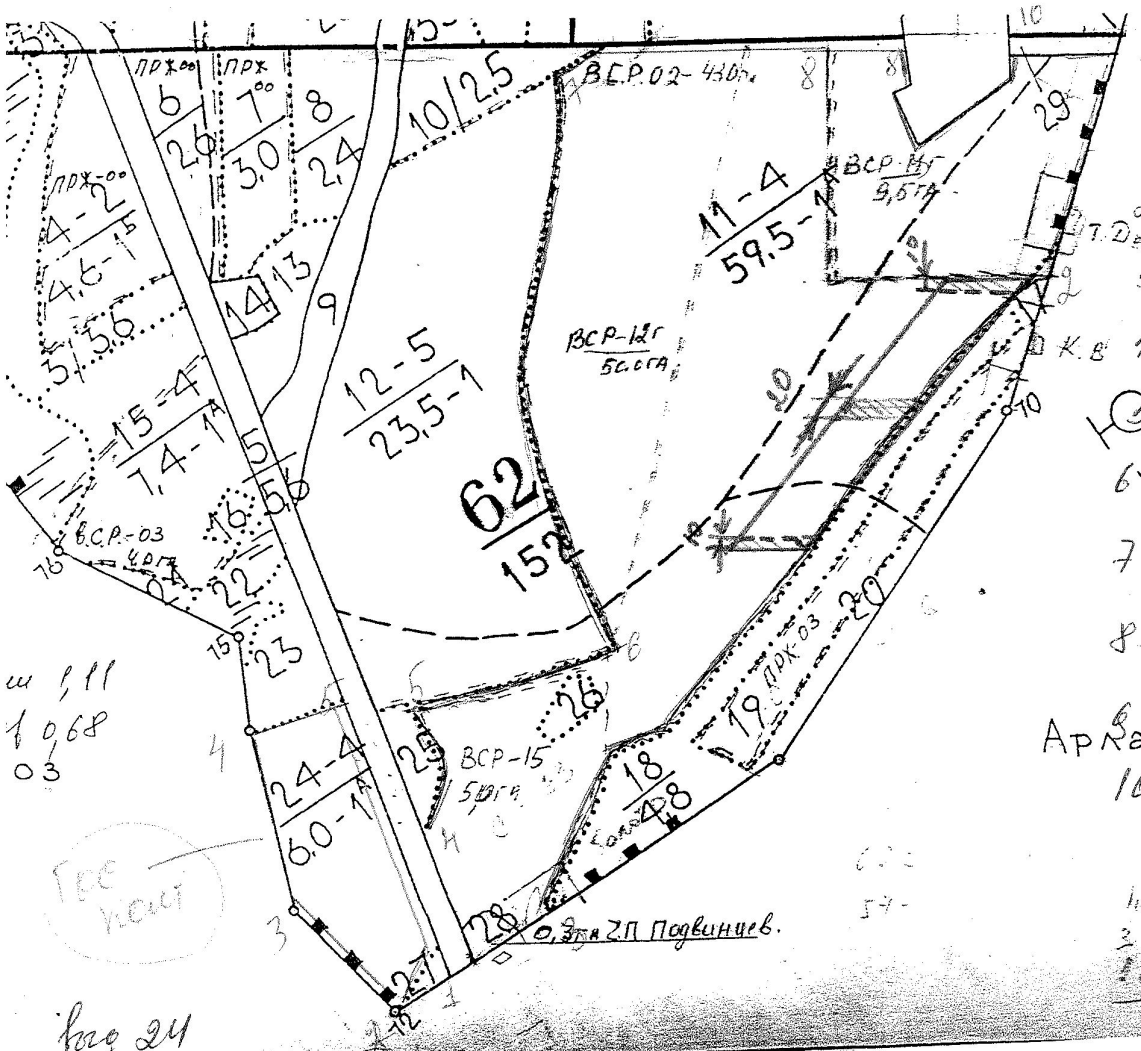
Дата составления документа \_\_\_\_\_ 2017 г. Телефон \_\_\_\_\_

## ведомость перечёта деревьев

Порода:	сосна		кв	62	выд	11	пр.площадь	5.00								
Ступени	Количество деревьев по категориям состояния, шт.													Всего деревьев по ступеням толщины		
толщины,														шт.	в т.ч. подлежат рубке, шт	
см											ветровал,					
											бурелом					
	I	II	III	IV		V		VI			НЗ	З	О			шт.
	1	2	3	4	5	6	7	8	9	10	11	12	13	14	15	16
															0	0
8							24		27						258	51
12	42	118	47				36		29						310	65
16	56	150	39				23		15						282	38
20	64	142	38				14		16						374	30
24	82	193	69				22		12						457	34
28	123	218	82				37		21						472	58
32	118	215	81				18		19						424	37
36 и более	106	198	83												100.0	10.2
Итого, %	24.5	47.4	17.9	0.0	0.0	5.8	0.0	4.4	0.0	0.0	0.0	0.0	0.0	0.0	100.0	10.2
Шт.	591	1234	439	0	0	174	0	139	0	0	0	0	0	0	2577	313

Адрес объекта - И. Буфал. ул. № 62  
 пог ВЕР - 20182

кв 62 долг 11 м 59,5 м  
 долг 24 м 6,0 м



ш 1,11  
 1,068  
 03

Гос. кадастр

долг 24

- 1-2  $\frac{403-55^{\circ}}{350}$
- 2-3  $\frac{403-75^{\circ}}{710}$
- 3-4  $\frac{CB-10^{\circ}}{200}$
- 4-5  $\frac{CB-25^{\circ}}{180}$
- 5-6  $\frac{40B-75^{\circ}}{300}$
- 6-7  $\frac{CB-32^{\circ}}{800}$
- 7-8  $\frac{40B-60^{\circ}}{500}$
- 8-9  $\frac{403-25^{\circ}}{140}$
- Арлан-10  $\frac{CB-85^{\circ}}{130}$
- 10-1  $\frac{40B-65^{\circ}}{150}$

13  
 23  
 21

- 1-2  $\frac{CB-80^{\circ}}{76}$
- 2-3  $\frac{CB-10^{\circ}}{200}$
- 3-4  $\frac{CB-25^{\circ}}{250}$
- 4-5  $\frac{40B-70^{\circ}}{140}$
- 5-1  $\frac{403-15^{\circ}}{420}$



