

УТВЕРЖДАЮ:

Заместитель министра лесного хозяйства

Республики Башкортостан

*М. И.* М.И. Шарафутдинов

27 04 2017 2017 г.

Акт 1187

### лесопатологического обследования

лесных насаждений Белебеевского лесничества (лесопарка)

Республики Башкортостан (субъект РФ)

Способ лесопатологического обследования: 1. Визуальный

2. Инструментальный

Место проведения

Участковое лесничество	Урочище (дача)	Квартал (кварталы)	Выдел (выделы)	Площадь, га
<i>Метевбашевское</i>		<i>110</i>	<i>33</i>	<i>1,3</i>

Лесопатологическое обследование проведено на общей площади 1,3 га.

*FR* 

## 2. Инструментальное обследование лесного участка

1. Фактическая таксационная характеристика лесного насаждения соответствует (не соответствует) (нужное подчеркнуть) таксационному описанию. Причины несоответствия:

Ведомость лесных участков с выявленными несоответствиями таксационным описаниям приведена в приложении 1 к Акту.

2. Состояние насаждений: с нарушенной устойчивостью  V  
с утраченной устойчивостью

причины повреждения:

В том числе:

заселено (отработано) стволовыми вредителями

Вид вредителя	Порода	Встречаемость (% заселённых деревьев)	Степень заселения лесного насаждения (слабая, средняя, сильная)

Повреждено огнём

Вид пожара	Порода	Состояние корневых лап		Состояние корневой шейки		Подсушивание луба	
		процент повреждённых огнём корней	процент деревьев с данным повреждением	ожог корневой шейки по окружности (1/4; 2/4; 3/4; более 3/4)	процент деревьев с данным повреждением	по окружности (1/4; 2/4; 3/4; более 3/4)	процент деревьев с данным повреждением

Поражено болезнями

Вид болезни	Порода	Встречаемость (% поражённых деревьев)	Степень поражения лесного насаждения (слабая, средняя, сильная)

3. Выборке подлежит 19.2 % деревьев,

в том числе:

ослабленных \_\_\_\_\_ % (причины назначения) \_\_\_\_\_

сильно ослабленных \_\_\_\_\_ % (причины назначения) \_\_\_\_\_

усыхающих \_\_\_\_\_ % (причины назначения) \_\_\_\_\_

свежего сухостоя 5.8 %,

в том числе: свежего ветровала \_\_\_\_\_ %

свежего бурелома 8.0 %

старого ветровала \_\_\_\_\_ %

в том числе: старого бурелома \_\_\_\_\_ %

старого сухостоя 5.4 %

4. Полнота лесного насаждения после уборки деревьев, подлежащих рубке, составит 0.65  
Критическая полнота для данной категории лесных насаждений составляет 0.3

## 5. ЗАКЛЮЧЕНИЕ

С целью предотвращения негативных процессов или снижения ущерба от их воздействия рекомендовано:

Участковое лесничество	Урочище (дача)	Квар-тал	Вы-дел	Площадь, выдела, га	Вид мероп-риятия	Площадь, меропри-ятия, га	По-рода	Запас на выдел, кбм	Крайние сроки проведения
<i>Метевбашевское</i>		<i>110</i>	<i>33</i>	<i>1,3</i>	<i>ВСП</i>	<i>1,3</i>	<i>С</i>	<i>220</i>	<i>4 кв. 2018г.</i>

Ведомость перечета деревьев назначенных в рубку и абрис лесного участка прилагаются (приложение 2 и 3 к Акту)

6. Меры по обеспечению возобновления естественное возобновление

7. Мероприятия, необходимые для предупреждения повреждения или поражения смежных насаждений своевременная вывозка древесины одновременно с заготовкой

Дата проведения обследований 31 августа 2017г.

Исполнитель работ по проведению лесопатологических обследований:

Инженер – лесопатолог филиала ФБУ «Рослесозащита» - «ЦЗЛ РБ»

ФИО Соколов Дмитрий Михайлович Подпись \_\_\_\_\_



**Ведомость лесных участков с выявленными несоответствиями таксационным описаниям**

Источник данных	Год проведения лесоустройства	Номер квартала	Номер выдела	Площадь выдела, га	Целевое назначение лесов	Категория защитных лесов	Номер лесопатологического выдела	Площадь лесопатологического выдела, га	Таксационная характеристика										Заложено пробных площадей		
									состав	попоя	возраст, лет	средняя высота, м	средний диаметр, см	тип леса	ТУМ	полнота	бонитет	запас, ком/га	количество, шт.	общая площадь, га	
ТО	1993	110	33	1,3	эксп	-	1	1,3	10С	С	47	18	18	18	СН	ТУМ	0,8	1	220	1	1,3
Ф		110	33	1,3			-	1	1,3	10С	С	71	18	18	С2			0,8	1	220	

ТО – таксационные описания

Ф - фактическая характеристика лесного насаждения

Исполнитель работ по проведению лесопатологических обследований:

Инженер – лесопатолог филиала ФБУ «Рослесозащита» - «ЦЗЛ РБ»

ФИО Соколов Дмитрий Михайлович Подпись





## Ведомость перечета деревьев назначенных в рубку

### ВРЕМЕННАЯ ПРОБНАЯ ПЛОЩАДЬ № 1

Субъект Российской Федерации Республика Башкортостан  
Лесничество (лесопарк) Белебеевское Квартал 110 Выдел 33  
Площадь 1.3 га,

Номер очага вредных организмов \_\_\_\_\_ Размер пробной площади 1.3 га

Таксационная характеристика:

Тип леса СН, С2 Состав 10С Возраст 71 Бонитет 1

Полнота 0.8 Запас на га 220 Возобновление \_\_\_\_\_

Время и причина ослабления лесного насаждения: Изменение уровня грунтовых вод под действием почвенно-климатических факторов; воздействия шквалистых и ураганных ветров текущего года, повлекшие слом стволов деревьев.

Тип очага вредных организмов: эпизодический, хронический (подчеркнуть)

Фаза развития очага вредных организмов: начальная, нарастания численности, собственно вспышка, кризис (подчеркнуть)

Состояние лесного насаждения, намечаемые мероприятия неудовлетворительное, выборочная санитарная рубка

Исполнитель работ по проведению лесопатологических обследований:

Инженер – лесопатолог филиала ФБУ «Рослесозащита» - «ЦЗЛ РБ»

ФИО Соколов Дмитрий Михайлович Подпись 

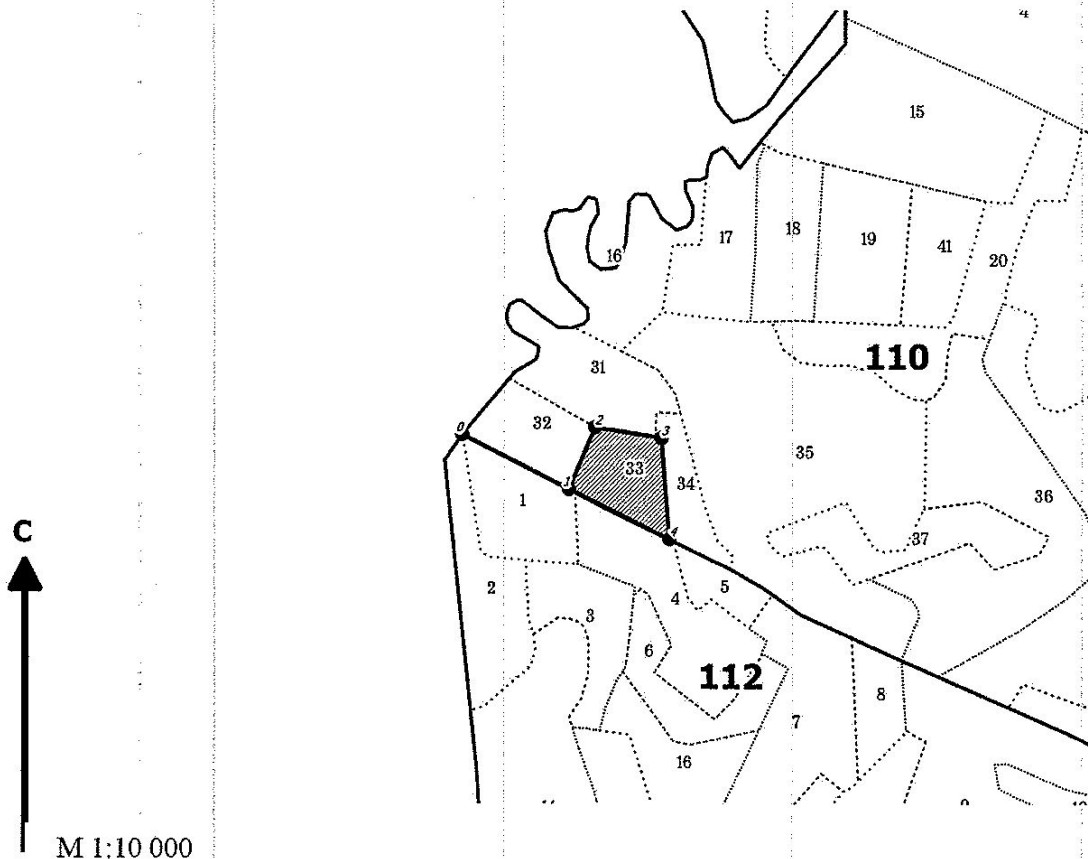
Дата составления документа 10 сентября 2017 г. Телефон 8 (347) 248-19-91

## ведомость перече́та деревьёв

Порода:	сосна		кв	110	выд	33	пр.площадь	1.30							
Ступени	Количество деревьев по категориям состояния, шт.													Всего деревьев по ступеням толщины	
толщины,															
см												ветровал,		в т.ч. подлежат	
												бурелом		рубке, шт	
	I	II	III	IV		V		VI			НЗ	З	О	шт.	
				НЗ	З	НЗ	З	НЗ	З	О	НЗ	З	О		
I	2	3	4	5	6	7	8	9	10	11	12	13	14	15	16
8	13	18	6											37	0
12	17	14	11	6		2		1			6			57	9
16	18	31	12	9		8		7			9			94	24
20	22	29	21	8		6		3			4			93	13
24	29	38	14	18		9		5			10			123	24
28	29	37	22	13		8		5			9			123	22
32	15	14	18	7		2		6			7			69	15
36 и более														0	0
кубомасса	65.7	80.3	53.2	31.6	0.0	16.7	0.0	15.1	0.0	0.0	23.0	0.0	0.0	285.5	54.7
Итого, %	23.0	28.1	18.6	11.1	0.0	5.8	0.0	5.3	0.0	0.0	8.0	0.0	0.0	100.0	19.2
шт.	143	181	104	61	0	35	0	27	0	0	45	0	0	596	107

Абрис участка

Лесничество: Белебеевское  
Участковое лесничество: Метевбашевское  
Вид СОМ: ВСР. Квартал: 110. Площадь: 1,3 га



№ выдела	Ленты (круговой площадки) перечета				
	№ ленты (площадки)	длина, м	ширина, м	радиус, м	Площадь, га
33	1				1,3

Номера точек	Координаты	Румбы линий	Длина, м	Номера точек	Координаты	Румбы линий	Длина, м	Номера точек	Координаты	Румбы линий	Длина, м
0-1		СЗ 63°26'	171								
1-2		СВ 23°13'	95								
2-3		ЮВ 80°55'	98								
3-4		ЮВ 04°33'	144								
4-1		СЗ 63°46'	162								
0-1		СЗ 63°26'	171								

Условные обозначения: кварталы ЛП выдел — промеры — лента выдела

Исполнитель работ по проведению лесопатологического обследования:

ФИО Соколов Д.М., инженер-лесопатолог ЦЗЛ Респ. Башкортостан

Подпись

ФИО

Подпись

Дата составления документа 10 Октября 2017г

Телефон (347)248-19-91