

УТВЕРЖДАЮ:

Заместитель министра лесного хозяйства

Республики Башкортостан

М. Р. М.И. Шарафутдинов

« 7 Октя 2017 » 2017 г.

Акт *1185*
лесопатологического обследования

лесных насаждений Белебеевского лесничества (лесопарка)

Республики Башкортостан (субъект РФ)

Способ лесопатологического обследования: 1. Визуальный

2. Инструментальный

Место проведения

Участковое лесничество	Урочище (дача)	Квартал (кварталы)	Выдел (выделы)	Площадь, га
<i>Бижбулякское</i>		58	32	3,8

Лесопатологическое обследование проведено на общей площади 3,8 га.

А *М.И.*

2. Инструментальное обследование лесного участка

1. Фактическая таксационная характеристика лесного насаждения соответствует (не соответствует) (нужное подчеркнуть) таксационному описанию. Причины несоответствия:

Ведомость лесных участков с выявленными несоответствиями таксационным описаниям приведена в приложении 1 к Акту.

2. Состояние насаждений: с нарушенной устойчивостью
 с утраченной устойчивостью

причины повреждения:

В том числе:

заселено (отработано) стволовыми вредителями

Вид вредителя	Порода	Встречаемость (% заселённых деревьев)	Степень заселения лесного насаждения (слабая, средняя, сильная)

Повреждено огнём

Вид пожара	Порода	Состояние корневых лап		Состояние корневой шейки		Подсушивание луба	
		процент повреждённых огнём корней	процент деревьев с данным повреждением	ожог корневой шейки по окружности (1/4; 2/4; 3/4; более 3/4)	процент деревьев с данным повреждением	по окружности (1/4; 2/4; 3/4; более 3/4)	процент деревьев с данным повреждением

Поражено болезнями

Вид болезни	Порода	Встречаемость (% поражённых деревьев)	Степень поражения лесного насаждения (слабая, средняя, сильная)
Бактериальные заболевания березы	Б	77	Сильная

3. Выборке подлежит 7,8 % деревьев,

в том числе:

ослабленных _____ % (причины назначения) _____

сильно ослабленных _____ % (причины назначения) _____

усыхающих _____ % (причины назначения) _____
 свежего сухостоя 5,4 %,
 в том числе: свежего ветровала _____ %
 свежего бурелома _____ %
 старого ветровала _____ %
 в том числе: старого бурелома _____ %
 старого сухостоя 2,3 %

4. Полнота лесного насаждения после уборки деревьев, подлежащих рубке, составит 0,46
 Критическая полнота для данной категории лесных насаждений составляет 0,3

5. ЗАКЛЮЧЕНИЕ

С целью предотвращения негативных процессов или снижения ущерба от их воздействия рекомендовано:

Участковое лесничество	Урочище (дача)	Квартал	Выдел	Площадь, выдела, га	Вид мероприятия	Площадь, мероприятия, га	Порода	Запас на выдел, кбм	Крайние сроки проведения
<i>Бижбулякское</i>		58	32	3,8	<i>ВСП</i>	3,8	<i>Б</i>	420	4 кв. 2018г.
							<i>ДН</i>		
							<i>ЛП</i>		

Ведомость перечета деревьев назначенных в рубку и абрис лесного участка прилагаются (приложение 2 и 3 к Акту)

6. Меры по обеспечению возобновления естественное возобновление

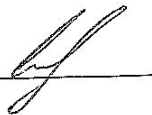
7. Мероприятия, необходимые для предупреждения повреждения или поражения смежных насаждений своевременная вывозка древесины одновременно с заготовкой

Дата проведения обследований 04 сентября 2017г.

Исполнитель работ по проведению лесопатологических обследований:

Инженер – лесопатолог филиала ФБУ «Рослесозащита» - «ЦЗЛ РБ»

ФИО Соколов Дмитрий Михайлович Подпись _____



Ведомость перечета деревьев назначенных в рубку

ВРЕМЕННАЯ ПРОБНАЯ ПЛОЩАДЬ № 1

Субъект Российской Федерации Республика Башкортостан
Лесничество (лесопарк) Белебеевское Квартал 58 Выдел 32

Площадь 3,8 га,
Номер очага вредных организмов _____ Размер пробной площади 0,45 га

Таксационная характеристика:
Тип леса ЗЛ, С2 Состав 10Б+ДН+ЛП Возраст 73 Бонитет 2

Полнота 0,5 Запас на га 110 Возобновление _____

Время и причина ослабления лесного насаждения: Бактериальные заболевания березы; изменение уровня грунтовых вод под воздействием почвенно-климатических условий.

Тип очага вредных организмов: эпизодический, хронический (подчеркнуть)
Фаза развития очага вредных организмов: начальная, нарастания численности, собственно вспышка, кризис (подчеркнуть)
Состояние лесного насаждения, намечаемые мероприятия неудовлетворительное, выборочная санитарная рубка

Исполнитель работ по проведению лесопатологических обследований:

Инженер – лесопатолог филиала ФБУ «Рослесозащита» - «ЦЗЛ РБ»

ФИО Соколов Дмитрий Михайлович Подпись 

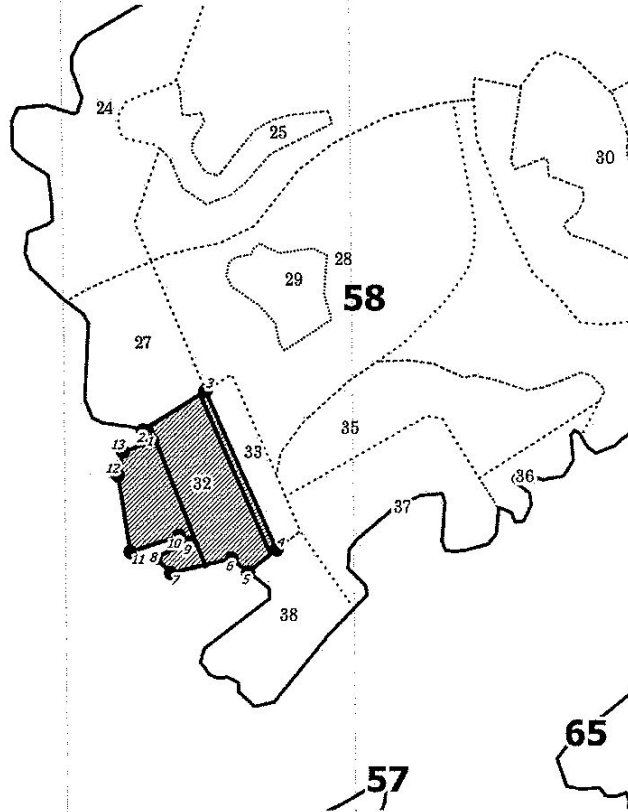
Дата составления документа 10 октября 2017 г. Телефон 8 (347) 248-19-91

Абрис участка

Лесничество: Белебеевское

Участковое лесничество: Бижбулякское

Вид СОМ: ВСР. Квартал: 58. Площадь: 3,8 га



М 1:10 000

№ выдела	Ленты (круговой площадки) перечета				Площадь, га
	№ ленты (площадки)	длина, м	ширина, м	радиус, м	
32	1	210	10		0,21
	2	240	10		0,24

Номера точек	Коор-динаты	Румбы линий	Длина, м	Номера точек	Коор-динаты	Румбы линий	Длина, м	Номера точек	Коор-динаты	Румбы линий	Длина, м
1-2		СЗ 40°53'	21	8-9		СВ 66°31'	53				
2-3		СВ 58°40'	106	9-10		СЗ 55°36'	17				
3-4		ЮВ 23°55'	249	10-11		ЮЗ 72°09'	74				
4-5		ЮЗ 52°32'	33	11-12		СЗ 08°53'	111				
5-6		СЗ 50°09'	31	12-13		СВ 13°05'	35				
6-7		ЮЗ 77°07'	91	13-1		СВ 69°59'	45				
7-8		СЗ 44°34'	31								

Условные обозначения



кварталы
ЛПИ выдел

промеры
поворотные точки

лента

выдела

Исполнитель работ по проведению лесопатологического обследования:

ФИО Соколов Д.М., инженер-лесопатолог ЦЭЛРесп. Башкортостан

Подпись

ФИО

Подпись

Дата составления документа 10 сентября 2017г

Телефон (347)248-19-91