

УТВЕРЖДАЮ:

Заместитель министра лесного хозяйства
Республики Башкортостан

М.И. Шарифутдинов М.И. Шарифутдинов

«27» 01 / 2017 2017 г.

Акт *1183*

лесопатологического обследования

лесных насаждений Белебеевского лесничества (лесопарка)

Республики Башкортостан (субъект РФ)

Способ лесопатологического обследования: 1. Визуальный

2. Инструментальный

Место проведения

Участковое лесничество	Урочище (дача)	Квартал (кварталы)	Выдел (выделы)	Площадь, га
<i>Бижбулякское</i>		<i>65</i>	<i>10</i>	<i>24,0</i>

Лесопатологическое обследование проведено на общей площади 5,1 га.

А

2. Инструментальное обследование лесного участка

1. Фактическая таксационная характеристика лесного насаждения соответствует (не соответствует) (нужное подчеркнуть) таксационному описанию. Причины несоответствия:

Ведомость лесных участков с выявленными несоответствиями таксационным описаниям приведена в приложении 1 к Акту.

2. Состояние насаждений: с нарушенной устойчивостью
 с утраченной устойчивостью

причины повреждения:

В том числе:

заселено (отработано) стволовыми вредителями

Вид вредителя	Порода	Встречаемость (% заселённых деревьев)	Степень заселения лесного насаждения (слабая, средняя, сильная)

Повреждено огнём

Вид пожара	Порода	Состояние корневых лап		Состояние корневой шейки		Подсушивание луба	
		процент повреждённых огнём корней	процент деревьев с данным повреждением	ожог корневой шейки по окружности (1/4; 2/4; 3/4; более 3/4)	процент деревьев с данным повреждением	по окружности (1/4; 2/4; 3/4; более 3/4)	процент деревьев с данным повреждением

Поражено болезнями

Вид болезни	Порода	Встречаемость (% поражённых деревьев)	Степень поражения лесного насаждения (слабая, средняя, сильная)
Бактериальные заболевания березы	Б	43	Сильная
Трутовик настоящий	Б	35	Сильная
Трутовик ложный дубовый и дуболюбивый	ДН	79	

3. Выборке подлежит 9,0 % деревьев,

в том числе:

ослабленных _____ % (причины назначения) _____

сильно ослабленных _____ % (причины назначения) _____

усыхающих _____ % (причины назначения) _____
 свежего сухостоя 6,4 %, в том числе: свежего ветровала _____ %
 свежего бурелома _____ %
 старого ветровала _____ %
 в том числе: старого бурелома _____ %
 старого сухостоя 2,6 %

4. Полнота лесного насаждения после уборки деревьев, подлежащих рубке, составит 0,82
 Критическая полнота для данной категории лесных насаждений составляет 0,3

5. ЗАКЛЮЧЕНИЕ

С целью предотвращения негативных процессов или снижения ущерба от их воздействия рекомендовано:

Участковое лесничество	Урочище (дача)	Квартал	Выдел	Площадь, выдела, га	Вид мероприятия	Площадь, мероприятия, га	Порода	Запас на выдел, кбм	Крайние сроки проведения
<i>Бижбулякское</i>		65	10	24,0	<i>ВСП</i>	5,1	<i>ЛП</i>	5520	4 кв.2018г.
							<i>ДН</i>		
							<i>Б</i>		

Ведомость перечета деревьев назначенных в рубку и абрис лесного участка прилагаются (приложение 2 и 3 к Акту)

6. Меры по обеспечению возобновления естественное возобновление

7. Мероприятия, необходимые для предупреждения повреждения или поражения смежных насаждений своевременная вывозка древесины одновременно с заготовкой

Дата проведения обследований 04 сентября 2017г.

Исполнитель работ по проведению лесопатологических обследований:

Инженер – лесопатолог филиала ФБУ «Рослесозащита» - «ЦЗЛ РБ»

ФИО Соколов Дмитрий Михайлович Подпись _____



Ведомость лесных участков с выявленными несоответствиями таксационным описаниям


Источник данных	Год проведения лесосурьейства	Номер квартала	Номер выдела	Площадь выдела, га	Целевое назначение лесов	Категория защитных лесов	Номер лесопатологического выдела	Площадь лесопатологического выдела, га	Таксационная характеристика										Заложено пробных площадей												
									состав	порода	возраст, лет	средняя высота, м	средний диаметр, см	тип леса	ТУМ	полнота	бонитет	запас, км/га													
ТО	1994	65	10	24,0	эксп	143	1	5,1	4ЛПЗДНЗБ	ЛП	40	14	14	14	СН С2	ТУМ	0,9	3	230	общая площадь, га	2	0,75									
											ДН	60	16	20																	
											Б			19									24								
Ф		65	10	24,0		143	1		4ЛПЗДНЗБ	ЛП	63	14	14	14			0,9	3	230		2	0,75									
									ДН	83	16	20	20																		
										Б		19	24	24																	

О – таксационные описания

Ф – фактическая характеристика лесного насаждения

исполнитель работ по проведению лесопатологических обследований:

инженер – лесопатолог филиала ФБУ «Рослесозащита» - «ЦЗЛ РБ»

ИО Соколов Дмитрий Михайлович Подпись 

Приложение 1.1
 к акту лесопатологических обследований
Результаты проведения лесопатологических обследований лесных насаждений за сентябрь 2017 г.
 Субъект Российской Федерации Республика Башкортостан Лесничество (лесопарк) Белебеевское
 Участковое лесничество Башбулакское Урочище (лесная дача)

1	2	3	4	5	6	7	Таксационная характеристика лесного насаждения								17	Распределение деревьев по категориям состояния, % от запаса										27	29	30	31	32	33	
							8	9	10	11	12	13	14	15		16	18	19	20	21	22	23	24	25	26							27
Номер квартала	Номер выдела	Площадь выдела, га	Целевое назначение лесов	Категория защитных лесов	Номер лесопатологического выдела	Лесопатологического выдела га	состав	порода	возраст	средняя высота, м	средний диаметр, см	тип леса	полнота	гонимет	запас, куб. м/га	Число деревьев на пробе, шт.	без признаков ослабления	ослабленные	сильно ослабленные	уыхающие	свежий сухостой	старый сухостой	свежий ветровал	старый ветровал	свежий бурелом	старый бурелом	Признаки повреждения деревьев	Доля поврежденных деревьев, %	Причина ослабления, повреждения	Поджегит рубке, %	вид	Рекомендуемые мероприятия
65	10	24,0	Э	143	1	5,1	4ЛП 3ДН 3Б	ЛП	63*	14	14	СН С2	0,9	3	230	294	22	24	29	25	0	0	0	0	0	122 123 132 133	78	773		вид		
								ДН	83*	16	20				158	21	18	29	21	5	6	0	0	0	0	801 122 123 132 133	79	360	9,0	ВСП	5,1	
								Б		19	24				179	22	23	19	11	20	5	0	0	0	153 804 123 132 133 801	78	391 355					

Примечание – Показатели, не соответствующие таксационному описанию отмечаются «*»
 Исполнитель работ по проведению лесопатологических обследований:

Инженер – лесопатолог филиала ФБУ «Рослесозащита» - «ЦЗЛ РБ»

ИО Соколов Дмитрий Михайлович Подпись

Дата составления документа 10 сентября 2017 г. Телефон 8 (347) 248-19-91

Ведомость перечета деревьев назначенных в рубку

ВРЕМЕННАЯ ПРОБНАЯ ПЛОЩАДЬ № 1

Субъект Российской Федерации Республика Башкортостан
Лесничество (лесопарк) Белебеевское Квартал 65 Выдел 10
Площадь 24,0 га,

Номер очага вредных организмов _____ Размер пробной площади 0,75 га

Таксационная характеристика:

Тип леса СН, С2 Состав 4ЛПЗДНЗБ Возраст 63 Бонитет 3

Полнота 0,9 Запас на га 230 Возобновление _____

Время и причина ослабления лесного насаждения: Бактериальные заболевания березы; трутовик настоящий; трутовик ложный дубовый и дуболюбивый; изменение уровня грунтовых вод под воздействием почвенно-климатических факторов.


Тип очага вредных организмов: эпизодический, хронический (подчеркнуть)

Фаза развития очага вредных организмов: начальная, нарастания численности, собственно вспышка, кризис (подчеркнуть)

Состояние лесного насаждения, намечаемые мероприятия неудовлетворительное, выборочная санитарная рубка

Исполнитель работ по проведению лесопатологических обследований:

Инженер – лесопатолог филиала ФБУ «Рослесозащита» / «ЦЗЛ РБ»

ФИО Соколов Дмитрий Михайлович Подпись 

Дата составления документа 10 октября 2017 г. Телефон 8 (347) 248-19-91

ведомость перечёта деревьев

Порода:	липа		кв	65	выд	10	пр.площадь	0.75							
Ступени	Количество деревьев по категориям состояния, шт.													Всего деревьев по ступеням толщины	
толщины,															
см												ветровал,		шт.	в т.ч. подлежат рубке, шт
												бурелом			
	I	II	III	IV		V		VI							
				НЗ	З	НЗ	З	НЗ	З	О	НЗ	З	О		
1	2	3	4	5	6	7	8	9	10	11	12	13	14	15	16
8	4	7												11	0
12	5	6	3	2										16	0
16	8	10	24	12										54	0
20	13	19	11	16										59	0
24	18	19	25	22										84	0
28	17	16	20	17										70	0
32														0	0
36 и более														0	0
кубомасса	19.0	20.5	24.2	21.3	0.0	0.0	0.0	0.0	0.0	0.0	0.0	0.0	0.0	85.0	0.0
Итого, %	11.5	12.4	14.7	12.9	0.0	0.0	0.0	0.0	0.0	0.0	0.0	0.0	0.0	51.6	0.0
Шт.	65	77	83	69	0	0	0	0	0	0	0	0	0	294	0

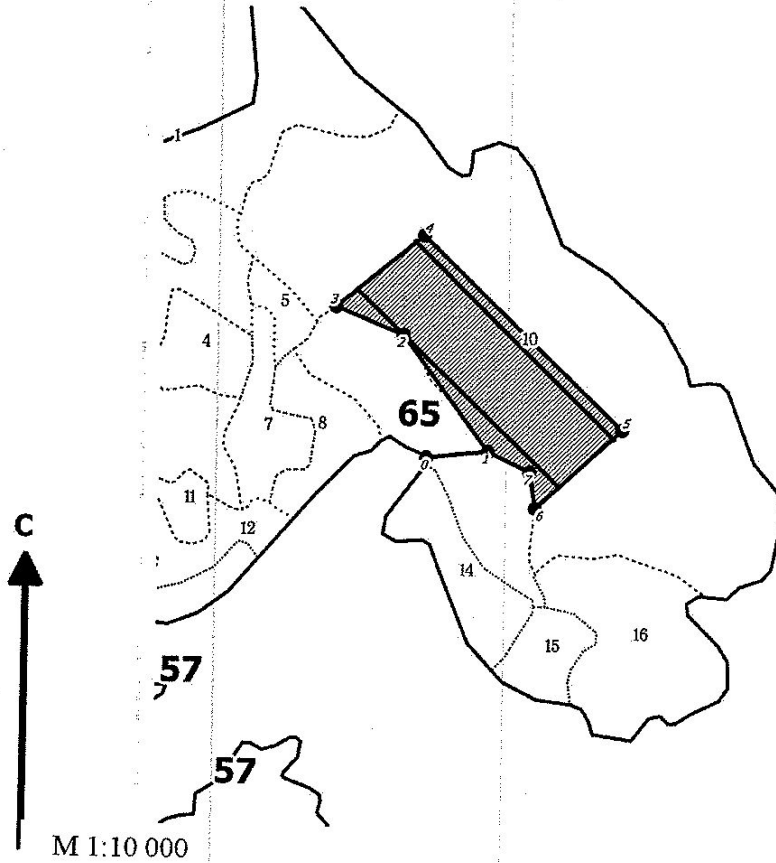
Порода:	дуб														
Ступени	Количество деревьев по категориям состояния, шт.													Всего деревьев по ступеням толщины	
толщины,															
см												ветровал,		шт.	в т.ч. подлежат рубке, шт
												бурелом			
	I	II	III	IV		V		VI							
				НЗ	З	НЗ	З	НЗ	З	О	НЗ	З	О		
1	2	3	4	5	6	7	8	9	10	11	12	13	14	15	16
8	8	6	4											18	0
12	2	11	9	7		2		3						34	5
16	6	8	13	4		1		1						33	2
20	9	7	11	5		2		3						37	5
24	8	4	9	11		2		2						36	4
28														0	0
32														0	0
36 и более														0	0
кубомасса	7.9	6.5	10.7	7.9	0.0	1.9	0.0	2.3	0.0	0.0	0.0	0.0	0.0	37.1	4.1
Итого, %	4.8	4.0	6.5	4.8	0.0	1.1	0.0	1.4	0.0	0.0	0.0	0.0	0.0	22.5	2.5
Шт.	33	36	46	27	0	7	0	9	0	0	0	0	0	158	16

Порода: береза

Ступени толщины, см	Количество деревьев по категориям состояния, шт.													Всего деревьев по ступеням толщины			
	ветровал,						бурелом						шт.	в т.ч. подлежат рубке, шт			
I	II	III	IV		V		VI			НЗ	З	О			НЗ	З	О
1	2	3	4	5	6	7	8	9	10	11	12	13	14	15	16		
8	7	6	7													20	0
12	6	8	3	6		2		3								28	5
16	5	12	9	3		7		1								37	8
20	13	8	11	7		9		1								49	10
24	9	11	7	4		11		3								45	14
28																0	0
32																0	0
36 и более																0	0
кубомасса	9.2	9.9	8.2	4.7	0.0	8.7	0.0	2.0	0.0	0.0	0.0	0.0	0.0	42.7	10.7		
Итого, %	5.6	6.0	5.0	2.9	0.0	5.3	0.0	1.2	0.0	0.0	0.0	0.0	0.0	25.9	6.5		
Шт.	40	45	37	20	0	29	0	8	0	0	0	0	0	179	37		

Абрис участка

Лесничество: Белебеевское
Участковое лесничество: Бижбулякское
Вид СОМ: ВСР. Квартал: 65. Площадь: 5,1 га



№ выдела	Ленты (круговой площадки) перечета				
	№ ленты (площадки)	длина, м	ширина, м	радиус, м	Площадь, га
10	1	370	10		0,37
	2	380	10		0,38

Номера точек	Коор-динаты	Румбы линий	Длина, м	Номера точек	Коор-динаты	Румбы линий	Длина, м	Номера точек	Коор-динаты	Румбы линий	Длина, м
0-1		ЮЗ 83°26'	90								
1-2		СЗ 36°54'	207								
2-3		СЗ 68°11'	105								
3-4		СВ 50°36'	162								
4-5		ЮВ 46°41'	398								
5-6		ЮЗ 47°14'	169								
6-7		СЗ 09°43'	53								
7-1		СЗ 64°52'	67								

Условные обозначения: кварталы ЛПИ выдел промеры поворотные точки лента выдела

Исполнитель работ по проведению лесопатологического обследования:

ФИО Соколов Д.М., инженер-лесопатолог ЦЗЛ Респ. Башкортостан

Подпись

ФИО

Подпись

Дата составления документа 10 октября 2017г.

Телефон (347)248-19-91