


УТВЕРЖДАЮ:

/ Заместитель

министра лесного хозяйства

Республики Башкортостан

 М.И. Шарафутдинов

« 26 » октября 2017 г.

АКТ 1169

лесопатологического обследования

лесных насаждений Хайбуллинского лесничества (лесопарка)Республики Башкортостан (субъект РФ)Способ лесопатологического обследования: 1. Визуальный 2. Инструментальный

Место проведения

Участковое лесничество	Урочище (дача)	Квартал (кварталы)	Выдел (выделы)	Площадь, га
<i>Степное</i>		<i>1</i>	<i>13</i>	<i>6,0</i>

Лесопатологическое обследование проведено на общей площади 6,0 га.

2. Инструментальное обследование лесного участка

1. Фактическая таксационная характеристика лесного насаждения соответствует (не соответствует) (нужное подчеркнуть) таксационному описанию. Причины несоответствия: **устаревшие материалы лесоустройства (таксационное описание по состоянию на 01.01.2006).**

Ведомость лесных участков с выявленными несоответствиями таксационным описаниям приведена в приложении 1 к Акту.

2. Состояние насаждений: **с нарушенной устойчивостью** **V**
с утраченной устойчивостью

причины повреждения: трутовик ложный осиновый, бактериальные заболевания, изменение уровня грунтовых вод под воздействием почвенно-климатических факторов, бурелом.

В том числе:

заселено (отработано) стволовыми вредителями

Вид вредителя	Порода	Встречаемость (% заселённых деревьев)	Степень заселения лесного насаждения (слабая, средняя, сильная)

Повреждено огнём

Вид пожара	Порода	Состояние корневых лап		Состояние корневой шейки		Подсушивание луба	
		процент повреждённых огнём корней	процент деревьев с данным повреждением	ожог корневой шейки по окружности (1/4; 2/4; 3/4; более 3/4)	процент деревьев с данным повреждением	по окружности (1/4; 2/4; 3/4; более 3/4)	процент деревьев с данным повреждением

Поражено болезнями

Вид болезни	Порода	Встречаемость (% поражённых деревьев)	Степень поражения лесного насаждения (слабая, средняя, сильная)
Трутовик ложный осиновый	ОС	15	слабая
Бактериальные заболевания	Б, ОС	10	слабая

3. Выборке подлежит 10,9 % деревьев,

в том числе:

ослабленных _____ % (причины назначения) _____

сильно ослабленных 3,5 % (причины назначения) трутовик ложный осиновый

усыхающих 0,9 % (причины назначения) трутовик ложный осиновый
 свежего сухостоя 2,2 %,
 в том числе: свежего ветровала %
 свежего бурелома %
 старого сухостоя 4,3 %
 в том числе: старого ветровала %
 старого бурелома 1,7 %

4. Полнота лесного насаждения после уборки деревьев, подлежащих рубке, составит 0,8
 Критическая полнота для данной категории лесных насаждений составляет не лимитируется

5. ЗАКЛЮЧЕНИЕ

С целью предотвращения негативных процессов или снижения ущерба от их воздействия рекомендовано:

Участковое лесничество	Урочище (дача)	Квартал	Выдел	Площадь, выдела, га	Вид мероприятия	Площадь, мероприятия, га	Порода	Запас на выдел, кбм	Крайние сроки проведения
<i>Стенное</i>		<i>1</i>	<i>13</i>	<i>6,0</i>	<i>ВСП</i>	<i>6,0</i>	<i>ОС</i> <i>Б</i>	<i>131,5</i>	<i>4 кв. 2018г.</i>

Ведомость перечета деревьев назначенных в рубку и абрис лесного участка прилагаются (приложение 2 и 3 к Акту)

6. Меры по обеспечению возобновления естественное возобновление

7. Мероприятия, необходимые для предупреждения повреждения или поражения смежных насаждений своевременная вывозка древесины одновременно с заготовкой

Дата проведения обследований 14 сентября 2017 г.

Исполнитель работ по проведению лесопатологических обследований:

Зам. начальника отдела ЗЛ и ГЛПМ филиала ФБУ «Рослесозащита»

«ЦЗЛ Республики Башкортостан»

Мордвинов И. В.

Ведомость лесных участков с выявленными несоответствиями таксационным описаниям

Источник данных	Год проведения лесосурейства	Номер квартала	Номер выдела	Площадь выдела, га	Защитные леса, целевое назначение лесов	лес, степных зонах	Категория защитных лесов	Номер лесопатологического выдела	Площадь лесопатологического выдела, га	Таксационная характеристика										Заложено пробных площадей	
										состав	попада	возраст, лет	средняя высота, м	средний диаметр, см	тип леса	ТУМ	полнота	бонитет	запас, км/га	количество, шт.	общая площадь, га
ТО	2006	1	13	6,0				1	6,0	ОС	60	18	20	ш/сз	0,9	3	210	2	0,49		
												19	22							0,9	3
Ф	2006	1	13	6,0				1	6,0	ОС	81	18	20		0,9	3	210	2	0,49		
												20	28							0,9	3
										ОЛС		19	24								

ТО – таксационные описания

Ф – фактическая характеристика лесного насаждения

Исполнитель работ по проведению лесопатологических обследований:

зам. начальника отдела ЗЛ и ГЛПМ филиала ФБУ «Рослесозащита» «ЦЗЛ Республики Башкортостан»

Мординов И. В.

Приложение 1.
к акту лесопатологических обследований

Результаты проведения лесопатологических обследований лесных насаждений за сентябрь 2017 г.

Субъект Российской Федерации Республика Башкортостан (месяц) Хайбуллинское
 Участковое лесничество Степное Лесничество (лесопарк) Хайбуллинское
 Урочище (лесная дача)

1	2	3	4	5	6	7	Таксационная характеристика лесного насаждения									17	Распределение деревьев по категориям состояния, % от запаса											30	31	32	33		
							8	9	10	11	12	13	14	15	16		Признаки повреждения деревьев																
Номер квартала	Номер выдела	Площадь выдела, га	Целевое назначение лесов	Категория защитных лесов	Номер лесопатологического выдела	Площадь лесопатологического выдела, га	состав	попоя	возраст	средняя высота, м	средний диаметр, см	тип леса	плотота	бонитет	запас, куб. м/га	число деревьев на пробе, шт.	без признаков ослабления	ослабленные	сильно ослабленные	усыхающие	свежий сухойстой	старый сухойстой	свежий ветровал	старый ветровал	свежий бурелом	старый бурелом	Признаки повреждения деревьев	Доля поврежденных деревьев, %	Причина ослабления, повреждения	Поджиг рубке, %	ВИД	Площадь, га	Рекоменд емые мероприятия
1	13	6,0	защитные	леса, степных зонах	1	6,0	6	ОС	81*	18	20	Ш/СЗ	0,9	3	210	161	18	63,3	23,9	5,5	1,5	1,4	3,1	0,0	0,0	1,3	803	46,7	390	10,4	ВСП	6,0	
							4	Б	20*	28*						61	76,1	11,3	2,2	2,7	3,4	2,2	0,0	0,0	2,2	218	23,9	773					
							+	ОЛС	19*	24*						9	47,5	42,0	10,6	0,0	0,0	0,0	0,0	0,0	112	52,5	822						
																										112		773					

Примечание – Показатели, не соответствующие таксационному описанию отмечаются «*». Министерству лесного хозяйства Республики Башкортостан необходимо внести изменения таксационных характеристик в ГЛР.
 Исполнитель работ по проведению лесопатологических обследований:

зам. начальника отдела ЗЛ и ГЛПМ филиала ФБУ «Рослесозащита» «ЦЗЛ Республики Башкортостан»
 (дата составления документа 26.09.17 Телефон 8 (347) 248-19-91) Морозов И. В.

Ведомость перечета деревьев назначенных в рубку**ВРЕМЕННАЯ ПРОБНАЯ ПЛОЩАДЬ № 1**

Субъект РФ: Республика Башкортостан

Лесничество: Хайбуллинское Участковое лесничество Степное

Квартал 1 Выдел 13 Площадь 6 га

Номер очага _____ *Размер пробной площади -* 0.49 га

Таксационная характеристика:

Тип леса ш/с3 Состав 60С4Б+ОЛС Возраст 81 Бонитет 3

Полнота 0.9 Запас на га 210 Возобновление ест

Категория защитности: леса, расположенные лесостепных зонах

Время и причина ослабления

трутовик ложный осиновый, бактериальные заболевания, изменение уровня грунтовых вод под воздействием почвенно-климатических факторов, бурелом.

Тип очага: эпизодический, хронический (подчеркнуть)Фаза развития очага: начальная, нарастание численности, собственно вспышка, кризис (подчеркнуть)

Состояние насаждения, намечаемые мероприятия: неуд., выборочная санитарная рубка ВСР

Привязка: Широта N58.21761°

Долгота E52.34467°

ВНУМ,м 356.5

Исполнитель работ по проведению лесопатологических обследований:

Зам. начальника отдела ЗЛ и ГЛПМ филиала ФБУ «Рослесозащита» «ЦЗЛ Республики Башкортостан»

Подпись:  (Мордвинов И.В.)Дата составления документа: 14.09. 2017 г.

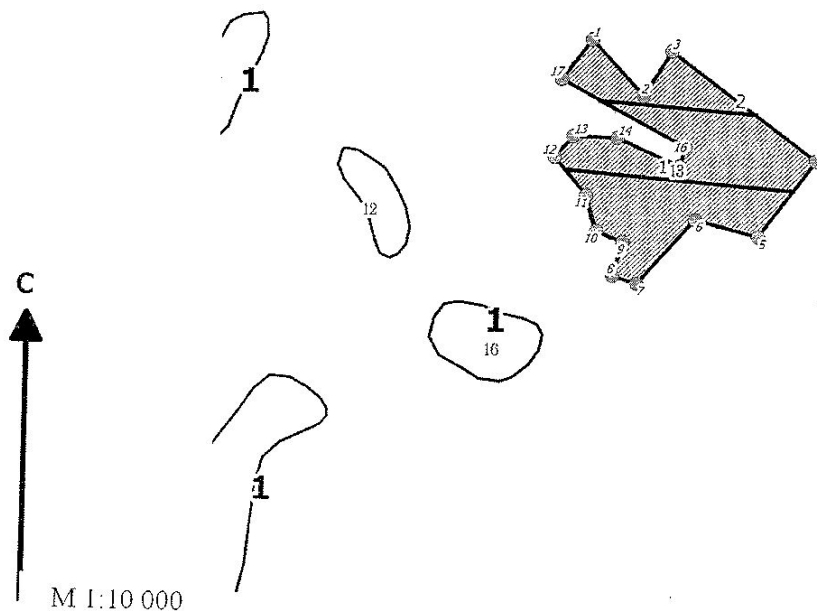
Телефон 8 (347) 248-19-91

Порода:	Осина		кв	1	выд	13	пр.площадь	0.49							
Ступени	Количество деревьев по категориям состояния, шт.													Всего деревьев по ступеням толщины	
толщины,															
см												ветровал,		шт.	в т.ч. подлежат рубке, шт
												бурелом			
	I	II	III	IV		V		VI							
				НЗ	З	НЗ	З	НЗ	З	О	НЗ	З	О		
1	2	3	4	5	6	7	8	9	10	11	12	13	14	15	16
8	4	1												5	0
12	12	14	1											27	1
16	16	12	2			1		1			1			33	5
20	19	12	1	1		1		1						35	4
24	10	11	2			1								24	3
28	6	1	1	1				1			1			11	4
32	8	2						1						11	1
36 и более	13	1	1											15	1
кубомасса	39.1	14.8	3.4	0.9	0.0	0.9	0.0	1.9	0.0	0.0	0.8	0.0	0.0	61.8	7.9
Итого, %	37.7	14.2	3.2	0.9	0.0	0.9	0.0	1.9	0.0	0.0	0.8	0.0	0.0	59.5	7.6
Шт.	88	54	8	2	0	3	0	4	0	0	2	0	0	161	19

Порода:	Береза														
Ступени	Количество деревьев по категориям состояния, шт.													Всего деревьев по ступеням толщины	
толщины,															
см												ветровал,		шт.	в т.ч. подлежат рубке,шт
												бурелом			
	I	II	III	IV		V		VI							
				НЗ	З	НЗ	З	НЗ	З	О	НЗ	З	О		
1	2	3	4	5	6	7	8	9	10	11	12	13	14	15	16
8	2													2	0
12	2													2	0
16	4													4	0
20	3		1	1		1		1			1			8	3
24	2	1												3	0
28	6	2	1					1			1			11	2
32	13	1		1										15	0
36 и более	13	2				1								16	1
кубомасса	29.0	4.3	0.8	1.0	0.0	1.3	0.0	0.8	0.0	0.0	0.8	0.0	0.0	38.1	2.9
Итого, %	27.9	4.2	0.8	1.0	0.0	1.2	0.0	0.8	0.0	0.0	0.8	0.0	0.0	36.7	2.8
Шт.	45	6	2	2	0	2	0	2	0	0	2	0	0	61	6

Абрис участка

Лесничество: Хайбуллинское
Участковое лесничество: Степное
Вид СОМ: ВСП. Квартал: 1. Площадь: 6,0 га



N выдела	Ленты (круговой площадки) перечета				
	N ленты (площадки)	длина, м	ширина, м	радиус, м	Площадь, га
13	1	310	10		
	2	180	10		0.31
					0.18

Номера точек	Координаты	Румбы линий	Длина, м	Номера точек	Координаты	Румбы линий	Длина, м	Номера точек	Координаты	Румбы линий	Длина, м
1-2		ЮВ 43°49'	112	10-11		СЗ 16°51'	54				
2-3		СВ 31°11'	77	11-12		СЗ 41°13'	73				
3-4		ЮВ 54°09'	265	12-13		СВ 40°32'	41				
4-5		ЮЗ 36°15'	140	13-14		ЮВ 89°14'	65				
5-6		СЗ 76°16'	96	14-15		ЮВ 66°43'	100				
6-7		ЮЗ 41°26'	127	15-16		СВ 16°26'	30				
7-8		СЗ 73°40'	37	16-17		СЗ 62°37'	208				
8-9		СВ 16°02'	52	17-1		СВ 36°53'	73				
9-10		СЗ 69°12'	42								

Условные обозначения: кварталы ЛПИ выдел промеры лента выдела поворотные точки

Исполнитель работ по проведению лесопатологического обследования:

ФИО Мордвинов И.В., зам.нач. отдела ЗЛ и ГЛПМ ЦЗЛ Респ. Башкортостан

ФИО _____

Подпись _____

Дата составления документа 14.09.17.

Телефон (347)248-19-91

Подпись _____