

УТВЕРЖДАЮ:

Заместитель министра
Министерства лесного хозяйства
Республики Башкортостан

М.И. Шарфутдинов
М.И. Шарфутдинов
«24» 10 2017 г.

Акт *1135***лесопатологического обследования**лесных насаждений Инзерского лесничества (лесопарка)Республики Башкортостан (субъект РФ)Способ лесопатологического обследования: 1. Визуальный 2. Инструментальный **Место проведения**

Участковое лесничество	Урочище (дача)	Квартал (кварталы)	Выдел (выделы)	Площадь, га
<i>Инзерское</i>		<i>74</i>	<i>19</i>	<i>28,8</i>

Лесопатологическое обследование проведено на общей площади 16,8 га.

Ан

2. Инструментальное обследование лесного участка

1. Фактическая таксационная характеристика лесного насаждения соответствует (не соответствует) (нужное подчеркнуть) таксационному описанию. Причины несоответствия: Устаревшие материалы лесоустройства 2004 год, проведена ВСП в 2016 году

Ведомость лесных участков с выявленными несоответствиями таксационным описаниям приведена в приложении 1 к Акту.

2. Состояние насаждений: с нарушенной устойчивостью
 с утраченной устойчивостью

причины повреждения: устойчивый низовой пожар 2016 года средней интенсивности

В том числе:

заселено (отработано) стволовыми вредителями

Вид вредителя	Порода	Встречаемость (% заселённых деревьев)	Степень заселения лесного насаждения (слабая, средняя, сильная)
-	-	-	-
-	-	-	-
-	-	-	-

Повреждено огнём

Вид пожара	Порода	Состояние корневых лап		Состояние корневой шейки		Подсушивание луба	
		процент повреждённых огнём корней	процент деревьев с данным повреждением	ожог корневой шейки по окружности (1/4; 2/4;3/4;более 3/4)	процент деревьев с данным повреждением	по окружности (1/4; 2/4;3/4;более 3/4)	процент деревьев с данным повреждением
низовой	С	-	-	3/4	100	-	-
-	-	-	-	-	-	-	-
-	-	-	-	-	-	-	-

Поражено болезнями

Вид болезни	Порода	Встречаемость (% поражённых деревьев)	Степень поражения лесного насаждения (слабая, средняя, сильная)
-	-	-	-
-	-	-	-

3. Выборке подлежит 8,3 % деревьев,

в том числе:

ослабленных _____ % (причины назначения) _____

сильно ослабленных _____ % (причины назначения) _____

усыхающих 2,6 % (864)

свежего сухостоя 5,7 %,

Ведомость лесных участков с выявленными несоответствиями таксационным описаниям

Источник данных	Год проведения лесосурействования	Номер квартала	Номер выдела	Площадь выдела, га	Целевое назначение лесов	Категория защитных лесов	Номер лесопатологического выдела	Площадь лесопатологического выдела, га	Таксационная характеристика										Заложено пробных площадей		
									состав	попада	возраст, лет	средняя высота, м	средний диаметр, см	тип леса	ТУМ	полнота	бонитет	запас, км/га	количество, шт.	общая площадь, га	
ТО	2004	74	19	28,8	Защ	водоохран		16,8	8С2Б	С	95	23	28	Зл		0,7	3	250		3	1,8
									Б		19	22									
Ф		74	19	28,8					10С	С	107	23	28			0,6	3	210			

ТО – таксационные описания
Ф - фактическая характеристика лесного насаждения

Исполнитель работ по проведению лесопатологических обследований:

ФИО Воробьев Е.А. инженер лесопатолог ЦЗЛ Республики Башкортостан Подпись 

ФИО Мурзакаев Р.И. инженер лесопатолог ЦЗЛ Республики Башкортостан Подпись 

Результаты проведения лесопатологических обследований лесных насаждений за сентябрь 2017 г.

Субъект Российской Федерации Республика Башкортостан
Участковое лесничество Инзерское

Лесничество (лесопарк) Инзерское
(месяц)
Урочище (лесная дача)

1	2	3	4	5	6	7	Таксационная характеристика лесного насаждения								17	Распределение деревьев по категориям состояния, % от запаса										31	32	33						
							8	9	10	11	12	13	14	15		16	18	19	20	21	22	23	24	25	26				27	29	30			
Номер квартала	Номер выдела	Площадь выдела, га	Целевое назначение лесов	Категория защитных лесов	Номер лесопатологического выдела	Площадь лесопатологического выдела, га	состав	порода	возраст	средняя высота, м	средний диаметр, см	тип леса	полнота	бонитет	запас, куб. м/га	Число деревьев на пробе, шт.	без признаков ослабления	ослабленные	сильно ослабленные	усыхающие	свежий сухостой	старый сухостой	свежий ветровал	старый ветровал	свежий бурелом	старый бурелом	Признаки повреждения деревьев	Доля повреждённых деревьев, %	Причина ослабления, повреждена	Подлежит рубке, %	Вид	Рекомендуемые мероприятия		
74	19	28,8	3	120	1	16,8	10*	С	107*	23	28	3л	0,6*	3	210*	575	0	69	23	3	5	0	0	0	0	313	324	29	100	864	8		ВСР	16,8

Примечание – Показатели, не соответствующие таксационному описанию отмечаются «*»
Исполнитель работ по проведению лесопатологических обследований:

ФИО Воробьев Е. А. Подпись  инженер-лесопатолог ЦЗЛ Республики Башкортостан

ФИО Муракаев Р. И. инженер лесопатолог ЦЗЛ Республики Башкортостан Подпись 

Дата составления документа 26.09. 2017 г. Телефон 8 (347) 248-19-91

Ведомость перечета деревьев назначенных в рубку**ВРЕМЕННАЯ ПРОБНАЯ ПЛОЩАДЬ № 1**

Субъект Российской Федерации Республика Башкортостан
 Лесничество (лесопарк) Инзерское Квартал 74 Выдел 19
 Площадь 16,8 га,
 Номер очага вредных организмов _____ Размер пробной площади 1,8 га
 Таксационная характеристика:
 Тип леса Зл Состав 10С Возраст 107 Бонитет 3
 Полнота 0,6 Запас на га 210 Возобновление Естественное
 Время и причина ослабления лесного насаждения устойчивый низовой пожар 2016 года
средней интенсивности

Тип очага вредных организмов: эпизодический, хронический (подчеркнуть)
 Фаза развития очага вредных организмов: начальная, нарастания численности,
 собственно вспышка, кризис (подчеркнуть)
 Состояние лесного насаждения, намечаемые мероприятия неудовлетворительное,
выборочная санитарная рубка

Исполнитель работ по проведению лесопатологических обследований:

ФИО Воробьев Е. А. Подпись [подпись] инженер-лесопатолог ЦЗЛ Республики Башкортостан

ФИО Мурзакаев Р. И. инженер лесопатолог ЦЗЛ Республики Башкортостан Подпись [подпись]

Дата составления документа 26.09. 2017 г. Телефон 8 (347) 248-19-91

Ведомость перечета деревьев

Порода: Сосна

Ступени толщины, см	Количество деревьев по категориям состояния, шт.													Всего деревьев по ступеням толщины	
	I	II	III	IV		V		VI			ветровал, бурелом			шт.	в т.ч. подлежат рубке, %
				НЗ	З	НЗ	З	НЗ	З	О	НЗ	З	О		
1	2	3	4	5	6	7	8	9	10	11	12	13	14	15	16
12															
16															
20		30	5											35	
24		60	12	5		10								87	15
28		234	58	6		15								313	21
32		75	42	4		7								128	11
36		7	4			1								12	1
40															
44															
Кубомасса		262.3	85.8	9.7		21.6								379.4	31.3
Итого, %		69.1	22.6	2.6		5.7								100.0	8.2
Итого, шт		406	121	15		33								575	48

Порода:

Ступени толщины, см	Количество деревьев по категориям состояния, шт.													Всего деревьев по ступеням толщины	
	I	II	III	IV		V		VI			ветровал, бурелом			шт.	в т.ч. подлежат рубке, %
				НЗ	З	НЗ	З	НЗ	З	О	НЗ	З	О		
1	2	3	4	5	6	7	8	9	10	11	12	13	14	15	16
16															
20															
24															
28															
32															
36															
40															
Кубомасса															
Итого, %															
Итого, шт															

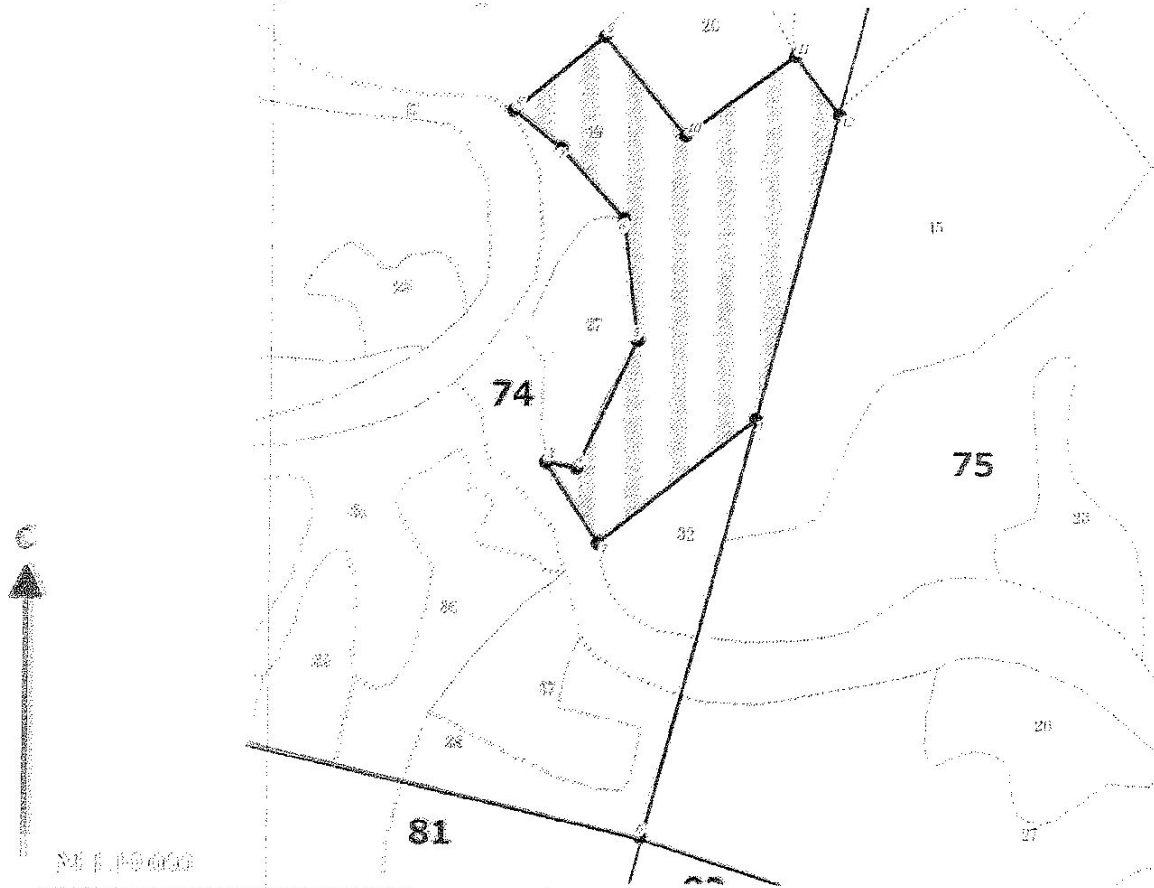
Примечание: НЗ – незаселенное, З – заселенное, О – отработанные вредителями

Абрис участка

Лесничество: Низерское

Участковое лесничество: Низерское (Низерская дача)

Выд. С.О.М.: В.С.Р. Квартал: 74. Площадь: 16,8 га



№ участка	Длина (вдоль) и площадь переноса				Площадь
	№ линии (по порядку)	длина, м	ширина, м	расстояние, м	
74	1	70	10		0,7
	2	60	10		0,6
	3	50	10		0,5

№ линии	№ участка	Рубль	Длина	Площадь	Корр.	Корр.	Рубль	Длина	Площадь	Корр.	Корр.	Рубль	Длина
		м	м	га	полюс	минус	линии	м	га	полюс	минус	линии	м
1	74	10	70	0,7									
2	74	10	60	0,6									
3	74	10	50	0,5									
4	75	10	70	0,7									
5	75	10	60	0,6									
6	75	10	50	0,5									
7	75	10	40	0,4									
8	75	10	30	0,3									
9	75	10	20	0,2									
10	75	10	10	0,1									
11	75	10	0	0,0									
12	75	10	10	0,1									
13	75	10	20	0,2									
14	75	10	30	0,3									
15	75	10	40	0,4									
16	75	10	50	0,5									
17	75	10	60	0,6									
18	75	10	70	0,7									

Условные обозначения:

Работы выполнены по направлению лесопатологического обследования:
 (И.О. Фамилия) М. инженер-землеустроитель Т.С.И. Респ. Башкортостан Подпись
 (И.О. Фамилия) М. инженер-землеустроитель Т.С.И. Респ. Башкортостан Подпись
 Дата составления документа: 26.09.17 Телефон (347)248-19-91