


УТВЕРЖДАЮ:

/ Заместитель министра
Министерства лесного хозяйства
Республики Башкортостан
М.И. Шарафутдинов
«18» октября 2017 г.**Акт 1131**
лесопатологического обследованиялесных насаждений Баймакского лесничества (лесопарка)Республики Башкортостан (субъект РФ)Способ лесопатологического обследования: 1. Визуальный 2. Инструментальный **Место проведения**

Участковое лесничество	Урочище (дача)	Квартал (кварталы)	Выдел (выделы)	Площадь, га
<i>Баймакское</i>		<i>60</i>	<i>5</i>	<i>17,7</i>

Лесопатологическое обследование проведено на общей площади 17,7 га.

2. Инструментальное обследование лесного участка

1. Фактическая таксационная характеристика лесного насаждения соответствует (не соответствует) (нужное подчеркнуть) таксационному описанию. Причины несоответствия: Устаревшие материалы лесоустройства 2006 год

Ведомость лесных участков с выявленными несоответствиями таксационным описаниям приведена в приложении 1 к Акту.

2. Состояние насаждений: с нарушенной устойчивостью
 с утраченной устойчивостью

причины повреждения: ложный осиновый трутовик

В том числе:

заселено (отработано) стволовыми вредителями

Вид вредителя	Порода	Встречаемость (% заселённых деревьев)	Степень заселения лесного насаждения (слабая, средняя, сильная)
-	-	-	-
-	-	-	-
-	-	-	-

Повреждено огнём

Вид пожара	Порода	Состояние корневых лап		Состояние корневой шейки		Подсушивание луба	
		процент повреждённых огнём корней	процент деревьев с данным повреждением	ожог корневой шейки по окружности (1/4; 2/4;3/4;более 3/4)	процент деревьев с данным повреждением	по окружности (1/4; 2/4;3/4;более 3/4)	процент деревьев с данным повреждением
-	-	-	-	-	-	-	-
-	-	-	-	-	-	-	-
-	-	-	-	-	-	-	-

Поражено болезнями

Вид болезни	Порода	Встречаемость (% поражённых деревьев)	Степень поражения лесного насаждения (слабая, средняя, сильная)
Ложный осиновый трутовик	Ос	33	сильная
-	-	-	-

3. Выборке подлежит 5,9 % деревьев,

в том числе:

ослабленных _____ % (причины назначения) _____

сильно ослабленных _____ % (причины назначения) _____

усыхающих _____ % (причины назначения)

свежего сухостоя _____ %,

свежего ветровала 2,6 %
 свежего бурелома _____ %
 старого ветровала _____ %
 старого бурелома _____ %
 старого сухостоя 3,3 %

4. Полнота лесного насаждения после уборки деревьев, подлежащих рубке, составит- 0,65
 Критическая полнота для данной категории лесных насаждений составляет – 0,3

5. ЗАКЛЮЧЕНИЕ

С целью предотвращения негативных процессов или снижения ущерба от их воздействия рекомендовано: проведение ВСП. Министерству лесного хозяйства Республики Башкортостан необходимо внести изменения таксационных характеристик в ГЛР.

Участковое лесничество	Урочище (дача)	Квартал	Выдел	Площадь выдела, га	Вид мероприятия	Площадь, мероприятия, га	Порода	Запас на выдел, кбм	Крайние сроки проведения
<i>Баймакское</i>		60	5	17,7	ВСП	17,7	Ос	178,0	1-4 кв. 2018г.

Ведомость перечета деревьев назначенных в рубку и абрис лесного участка прилагаются (приложение 2 и 3 к Акту)

6. Меры по обеспечению возобновления естественное

7. Мероприятия, необходимые для предупреждения повреждения или поражения смежных насаждений Вывозка древесины одновременно с заготовкой. Очистка места рубки от порубочных остатков проводится одновременно с заготовкой древесины.

Дата проведения обследований 07.09.2017

Исполнитель работ по проведению лесопатологических обследований:

ФИО Воробьев Е.А. инженер лесопатолог ЦЗЛ Республики Башкортостан Подпись Е.А. Воробьев

Ведомость лесных участков с выявленными несоответствиями таксационным описаниям

Источник данных	Год проведения лесоустройства	Номер квартала	Номер выдела	Площадь выдела, га	Целевое назначение лесов	Категория защитных лесов	Номер лесопатологического выдела	Площадь лесопатологического выдела, га	Таксационная характеристика										Заложено пробных площадей	
									состав	возраст, лет	средняя высота, м	средний диаметр, см	тип леса	ТУМ	плотота	бонитет	запас, км/га	количество, шт.	общая площадь, га	
ТО	2006	60	5	17,7	Защ	Зеленая зона		17,7	80с2Б	Ос	55	16	18	Злк	0,7	3	130	2	1,5	
										Б		18								
Ф		60	5	17,7					80с2Б	Ос	65	16	22		0,7	3	140			
										Б		18								

ТО – таксационные описания
Ф - фактическая характеристика лесного насаждения

Исполнитель работ по проведению лесопатологических обследований:

ФИО Воробьев Е.А. инженер лесопатолог ЦЗЛ Республики Башкортостан Подпись 

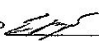
Ведомость перечета деревьев назначенных в рубку

ВРЕМЕННАЯ ПРОБНАЯ ПЛОЩАДЬ № 1

Субъект Российской Федерации Республика Башкортостан
 Лесничество (лесопарк) Баймакское Квартал 60 Выдел 5
 Площадь 17,7 га,
 Номер очага вредных организмов _____ Размер пробной площади 1,5 га
 Таксационная характеристика:
 Тип леса Злк Состав 8Ос2Б Возраст 65 Бонитет 3
 Полнота 0,7 Запас на га 140 Возобновление Естественное
 Время и причина ослабления лесного насаждения ложный осиновый трутовик

Тип очага вредных организмов: эпизодический, хронический (подчеркнуть)
 Фаза развития очага вредных организмов: начальная, нарастания численности, собственно вспышка, кризис (подчеркнуть)
 Состояние лесного насаждения, намечаемые мероприятия неудовлетворительное, выборочная санитарная рубка

Исполнитель работ по проведению лесопатологических обследований:

ФИО Воробьев Е. А. Подпись  инженер-лесопатолог ЦЗЛ Республики Башкортостан

Дата составления документа 06.10. 2017 г. Телефон 8 (347) 248-19-91

Ведомость перечета деревьев

Порода: Осина

Ступени толщины, см	Количество деревьев по категориям состояния, шт.													Всего деревьев по ступеням толщины	
	I	II	III	IV		V		VI			ветровал, бурелом			шт.	в т.ч. подлежат рубке, %
				НЗ	З	НЗ	З	НЗ	З	О	НЗ	З	О		
1	2	3	4	5	6	7	8	9	10	11	12	13	14	15	16
12															
16	41	4	2											47	
20	159	21	12	8		5		6						211	11
24	74	18	14	10		7		9						132	16
28	54	8	7	2		4		5						80	9
32															
36															
40															
44															
Кубомасса	112.5	18.6	13.6	7.6		6.7		8.4						167.5	15.1
Итого, %	53.4	8.8	6.5	3.6		3.2		4.0						79.4	7.2
Итого, шт	328	51	35	20		16		20						470	36

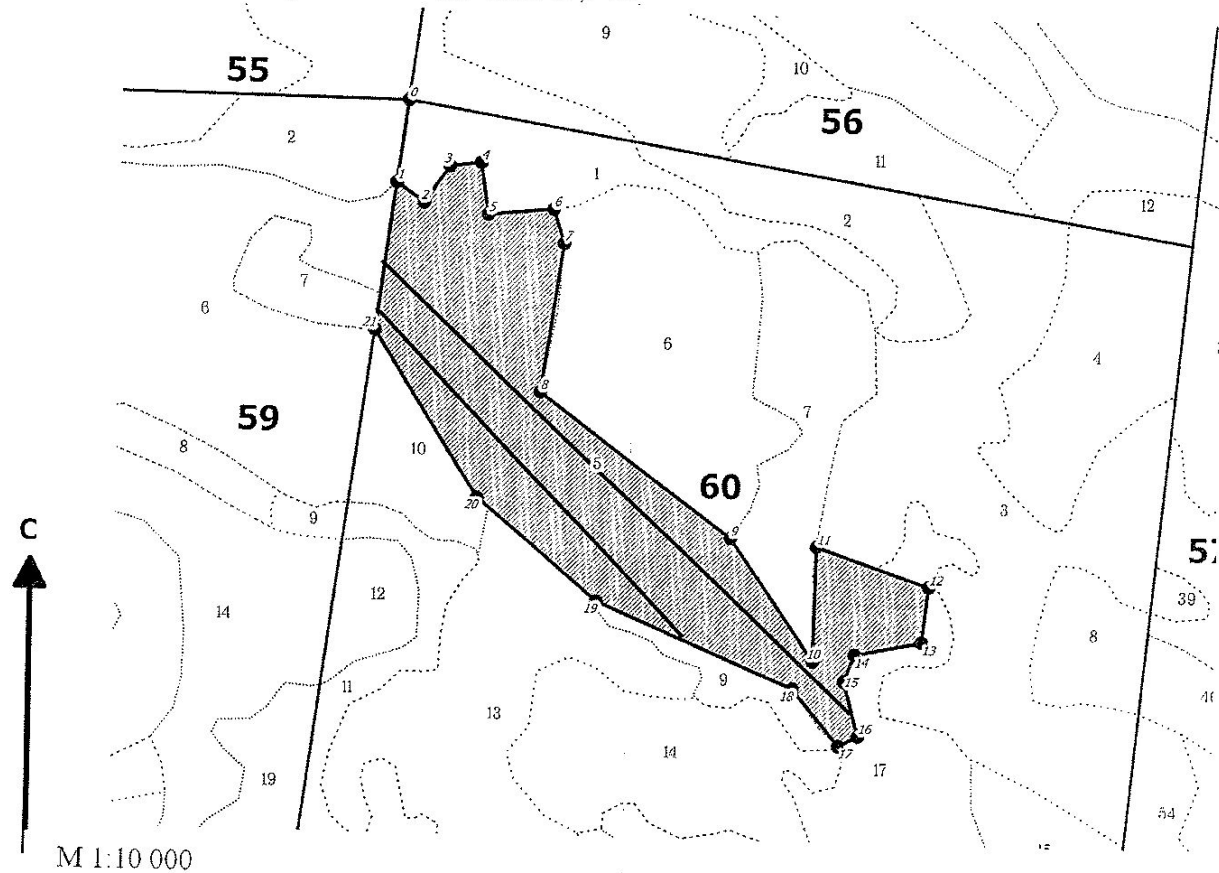
Порода: Береза

Ступени толщины, см	Количество деревьев по категориям состояния, шт.													Всего деревьев по ступеням толщины	
	I	II	III	IV		V		VI			ветровал, бурелом			шт.	в т.ч. подлежат рубке, %
				НЗ	З	НЗ	З	НЗ	З	О	НЗ	З	О		
1	2	3	4	5	6	7	8	9	10	11	12	13	14	15	16
16	23													23	
20	52													52	
24	37													37	
28	28													28	
32															
36															
40															
Кубомасса	43.3													43.3	
Итого, %	20.6													20.6	
Итого, шт	140													140	

Примечание: НЗ – незаселенное, З – заселенное, О – отработанные вредителями

Абрис участка

Лесничество: Баймакское
Участковое лесничество: Баймакское
Вид СОМ: ВСП. Квартал: 60. Площадь: 17,7 га



М 1:10 000

№ выдела	Ленты (круговой площадки) перечета				
	№ ленты (площадки)	длина, м	ширина, м	радиус, м	Площадь, га
5	1	900	10		0,9
	2	600	10		0,6

Номера точек	Коор-динаты	Румбы линий	Длина, м	Номера точек	Коор-динаты	Румбы линий	Длина, м	Номера точек	Коор-динаты	Румбы линий	Длина, м
0-1		СВ 07°32'	120	11-12		ЮВ 71°26'	171				
1-2		ЮВ 54°27'	49	12-13		ЮЗ 06°16'	79				
2-3		СВ 34°31'	64	13-14		ЮЗ 78°13'	98				
3-4		СВ 82°23'	45	14-15		ЮЗ 20°20'	41				
4-5		ЮВ 08°55'	75	15-16		ЮВ 15°12'	80				
5-6		СВ 84°25'	95	16-17		ЮЗ 62°28'	31				
6-7		ЮВ 18°29'	51	17-18		СЗ 40°12'	105				
7-8		ЮЗ 08°17'	213	18-19		СЗ 67°37'	309				
8-9		ЮВ 53°36'	346	19-20		СЗ 49°57'	228				
9-10		ЮВ 35°08'	212	20-21		СЗ 32°37'	281				
10-11		СВ 00°55'	163	21-22		СВ 07°29'	212				

Условные обозначения: кварталы промеры лента выдела ЛПП выдел поворотные точки

Исполнитель работ по проведению лесопатологического обследования:

ФИО Воробьев Е.А., инженер-лесопатолог ЦЗЛ Респ. Башкортостан

Подпись

ФИО _____

Подпись _____

Дата составления документа 06.10.17

Телефон (347)248-19-91