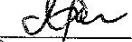


УТВЕРЖДАЮ:

/ Заместитель министра
Министерства лесного хозяйства
Республики Башкортостан
М.И. Шарафутдинов
«18» октября 2017 г.

Акт 1130

лесопатологического обследованиялесных насаждений Баймакского лесничества (лесопарка)Республики Башкортостан (субъект РФ)Способ лесопатологического обследования: 1. Визуальный 2. Инструментальный **Место проведения**

Участковое лесничество	Урочище (дача)	Квартал (кварталы)	Выдел (выделы)	Площадь, га
<i>Сибайское</i>		<i>45</i>	<i>15</i>	<i>4,3</i>

Лесопатологическое обследование проведено на общей площади 4,3 га.

2. Инструментальное обследование лесного участка

1. Фактическая таксационная характеристика лесного насаждения соответствует (не соответствует) (нужное подчеркнуть) таксационному описанию. Причины несоответствия: Устаревшие материалы лесоустройства 2006 год

Ведомость лесных участков с выявленными несоответствиями таксационным описаниям приведена в приложении 1 к Акту.

2. Состояние насаждений: с нарушенной устойчивостью
 с утраченной устойчивостью

причины повреждения: ложный осиновый трутовик

В том числе:

заселено (отработано) стволовыми вредителями

Вид вредителя	Порода	Встречаемость (% заселённых деревьев)	Степень заселения лесного насаждения (слабая, средняя, сильная)
-	-	-	-
-	-	-	-
-	-	-	-

Повреждено огнём

Вид пожара	Порода	Состояние корневых лап		Состояние корневой шейки		Подсушивание луба	
		процент повреждённых огнём корней	процент деревьев с данным повреждением	ожог корневой шейки по окружности (1/4; 2/4; 3/4; более 3/4)	процент деревьев с данным повреждением	по окружности (1/4; 2/4; 3/4; более 3/4)	процент деревьев с данным повреждением
-	-	-	-	-	-	-	-
-	-	-	-	-	-	-	-
-	-	-	-	-	-	-	-

Поражено болезнями

Вид болезни	Порода	Встречаемость (% поражённых деревьев)	Степень поражения лесного насаждения (слабая, средняя, сильная)
Ложный осиновый трутовик	Ос	40	сильная
-	-	-	-

3. Выборке подлежит 6,6 % деревьев,

в том числе:

ослабленных _____ % (причины назначения) _____

сильно ослабленных _____ % (причины назначения) _____

усыхающих _____ % (причины назначения)

свежего сухостоя 3,3 %,

свежего ветровала ___ %
 свежего бурелома _____ %
 старого ветровала _____ %
 старого бурелома _____ %
 старого сухостоя ___3,3_ %

4. Полнота лесного насаждения после уборки деревьев, подлежащих рубке, составит- 0,56
 Критическая полнота для данной категории лесных насаждений составляет – 0,3

5. ЗАКЛЮЧЕНИЕ

С целью предотвращения негативных процессов или снижения ущерба от их воздействия рекомендовано: проведение ВСП. Министерству лесного хозяйства Республики Башкортостан необходимо внести изменения таксационных характеристик в ГЛР.

Участковое лесничество	Урочище (дача)	Квартал	Выдел	Площадь, выдела, га	Вид мероприятия	Площадь, мероприятия, га	Порода	Запас на выдел, кбм	Крайние сроки проведения
<i>Сибайское</i>		<i>45</i>	<i>15</i>	<i>4,3</i>	<i>ВСП</i>	<i>4,3</i>	<i>Ос</i>	<i>45,0</i>	<i>1-4 кв.2018г.</i>

Ведомость перечета деревьев назначенных в рубку и абрис лесного участка прилагаются (приложение 2 и 3 к Акту)

6. Меры по обеспечению возобновления естественное

7. Мероприятия, необходимые для предупреждения повреждения или поражения смежных насаждений Вывозка древесины одновременно с заготовкой. Очистка места рубки от порубочных остатков проводится одновременно с заготовкой древесины.

Дата проведения обследований 14.09.2017

Исполнитель работ по проведению лесопатологических обследований:

ФИО Воробьев Е.А. инженер лесопатолог ЦЗЛ Республики Башкортостан Подпись 


Ведомость лесных участков с выявленными несоответствиями таксационным описаниям

Источник данных	Год проведения лесосурьейства	Номер квартала	Номер выдела	Площадь выдела, га	Целевое назначение лесов	Категория защитных лесов	Номер лесопатологического выдела	Площадь лесопатологического выдела, га	Таксационная характеристика										Заложено пробных площадей	
									состав	порода	возраст, лет	средняя высота, м	средний диаметр, см	тип леса	ТУМ	полнота	бонитет	запас, км/га		общая площадь, га
ТО	2006	45	15	4,3	Защ	Лесостепь		4,3	70с3Б	Ос	60	18	20	3л	ТУМ	0,6	3	140	2	0,5
										Б		19	22							
Ф		45	15	4,3					70с3Б	Ос	70	18	24			0,6	3	150		
										Б		19	24							

ТО – таксационные описания

Ф – фактическая характеристика лесного насаждения

Исполнитель работ по проведению лесопатологических обследований:

ФИО Воробьев Е.А. инженер лесопатолог ЦЗЛ Республики Башкортостан Подпись 

Результаты проведения лесопатологических обследований лесных насаждений за сентябрь 2017 г.

Субъект Российской Федерации Республика Башкортостан (месяц) Баймакское
 Участковое лесничество Сибайское Лесничество (лесопарк) Баймакское
 Урочище (лесная дача) _____

1	2	3	4	5	6	7	Таксационная характеристика лесного насаждения								17	Распределение деревьев по категориям состояния, % от запаса										31	32	33					
							8	9	10	11	12	13	14	15		16	18	19	20	21	22	23	24	25	26				27	29	30		
Номер квартала	Номер выдела	Площадь выдела, га	Целевое назначение лесов	Категория защитных лесов	Номер лесопатологического выдела	Площадь лесопатологического выдела, га	состав	порода	возраст	средняя высота, м	средний диаметр, см	тип леса	полнота	бонитет	запас, куб. м/га	число деревьев на пробе, шт.	без признаков ослабления	ослабленные	сильно ослабленные	усыхающие	свежий сухостой	старый сухостой	свежий ветровал	старый ветровал	Свежий бурелом	Старый бурелом	Признаки повреждения деревьев	Доля поврежденных деревьев, %	Причина ослабления, повреждения	Поджег рубке, %	Рекомендуемые мероприятия		
45	15	4,3	3	143	1	4,3	7	О	70*	18	24	*				102	60	15	12	3	5	5	0	0	0	0	801 832	40	358	7		ВСП	4,3
							3	Б		19	24	*	3л	0,6	3	150*	50	100	0	0	0	0	0	0	0								

Примечание – Показатели, не соответствующие таксационному описанию отмечаются «*»
 Асполнитель работ по проведению лесопатологических обследований:

ФИО Воробьев Е. А. Подпись  инженер-лесопатолог ЦЗЛ Республики Башкортостан

Дата составления документа 08.10.2017 г. Телефон 8 (347) 248-19-91

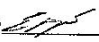
Ведомость перечета деревьев, назначенных в рубку

ВРЕМЕННАЯ ПРОБНАЯ ПЛОЩАДЬ № 1

Субъект Российской Федерации Республика Башкортостан
 Лесничество (лесопарк) Баймакское Квартал 45 Выдел 15
 Площадь 4,3 га,
 Номер очага вредных организмов _____ Размер пробной площади 0,5 га
 Таксационная характеристика:
 Тип леса Зл Состав 7Ос3Б Возраст 70 Бонитет 3
 Полнота 0,6 Запас на га 150 Возобновление Естественное
 Время и причина ослабления лесного насаждения ложный осиновый трутовик

Тип очага вредных организмов: эпизодический, хронический (подчеркнуть)
 Фаза развития очага вредных организмов: начальная, нарастания численности, собственно вспышка, кризис (подчеркнуть)
 Состояние лесного насаждения, намечаемые мероприятия неудовлетворительное, выборочная санитарная рубка

Исполнитель работ по проведению лесопатологических обследований:

ФИО Воробьев Е. А. Подпись  инженер-лесопатолог ЦЗЛ Республики Башкортостан

Дата составления документа 08.10. 2017 г. Телефон 8 (347) 248-19-91

Ведомость перече́та дере́вьев

Порода: Осина

Ступени толщины, см	Количество деревьев по категориям состояния, шт.													Всего деревьев по ступеням толщины	
	I	II	III	IV		V		VI			ветровал, бурелом			шт.	в т.ч. подлежат рубке, %
				НЗ	З	НЗ	З	НЗ	З	О	НЗ	З	О		
1	2	3	4	5	6	7	8	9	10	11	12	13	14	15	16
12															
16	7													7	
20	22	2	3	1		1		1						30	2
24	13	4	2	1		2		2						24	4
28	22	6	5	1		2		2						38	4
32	1	1	1											3	
36															
40															
44															
Кубомасса	26.5	6.6	5.5	1.3		2.3		2.3						44.5	4.6
Итого, %	41.8	10.5	8.6	2.0		3.7		3.7						70.3	7.3
Итого, шт	65	13	11	3		5		5						102	10

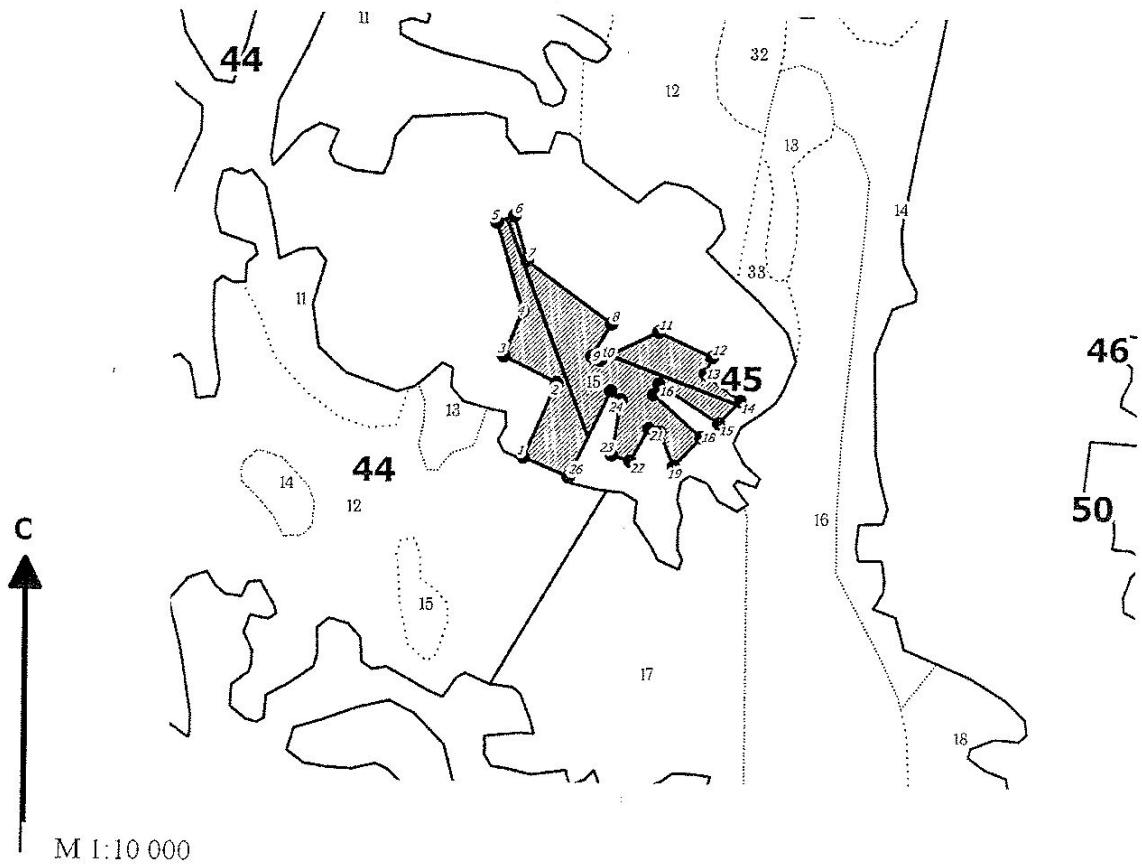
Порода: Береза

Ступени толщины, см	Количество деревьев по категориям состояния, шт.													Всего деревьев по ступеням толщины	
	I	II	III	IV		V		VI			ветровал, бурелом			шт.	в т.ч. подлежат рубке, %
				НЗ	З	НЗ	З	НЗ	З	О	НЗ	З	О		
1	2	3	4	5	6	7	8	9	10	11	12	13	14	15	16
12															
16	7													7	
20	7													7	
24	20													20	
28	13													13	
32	3													3	
36															
40															
44															
Кубомасса	18.8													18.8	
Итого, %	29.7													29.7	
Итого, шт	50													50	

Примечание: НЗ – незаселенное, З – заселенное, О – оработанное вредителями

Абрис участка

Лесничество: Баймакское
Участковое лесничество: Сибайское
Вид СОМ: ВСР. Квартал: 45. Площадь: 4,3 га



М 1:10 000

№ выдела	Ленты (круговой площадки) перечета				
	№ ленты (площадки)	длина, м	ширина, м	радиус, м	Площадь, га
15	1	300	10		0,3
	2	200	10		0,2

Номера точек	Коор-динаты	Румбы линий	Длина, м	Номера точек	Коор-динаты	Румбы линий	Длина, м	Номера точек	Коор-динаты	Румбы линий	Длина, м
1-2		СВ 23°26'	119	14-15		ЮВ 43°17'	45				
2-3		СЗ 63°29'	86	15-16		СЗ 57°16'	103				
3-4		СВ 22°26'	71	16-17		ЮВ 26°34'	18				
4-5		СЗ 16°57'	131	17-18		ЮВ 48°29'	93				
5-6		СВ 69°16'	27	18-19		ЮВ 42°50'	58				
6-7		ЮВ 16°09'	66	19-20		СЗ 22°13'	54				
7-8		ЮВ 54°11'	152	20-21		СЗ 73°47'	17				
8-9		ЮВ 30°22'	55	21-22		ЮВ 29°28'	55				
9-10		ЮВ 66°47'	13	22-23		СЗ 71°34'	28				
10-11		СВ 64°04'	94	23-24		СВ 09°03'	81				
11-12		ЮВ 65°16'	85	24-25		СЗ 49°30'	20				
12-13		ЮВ 21°20'	26	25-26		ЮВ 25°48'	139				
13-14		ЮВ 52°52'	64	26-1		СЗ 67°02'	71				

Условные обозначения: кварталы промеры лента выдела
 ЛПИ выдел поворотные точки

Исполнитель работ по проведению лесопатологического обследования:

ФИО Воробьев Е.А. инженер-лесопатолог ЦЗЛ Респ. Башкортостан

Подпись

ФИО _____

Подпись _____

Дата составления документа 08.10.17

Телефон (347)248-19-91