

УТВЕРЖДАЮ:

/ Заместитель министра
Министерства лесного хозяйства
Республики Башкортостан

Ан М.И. Шарафутдинов
«18» октября 2017 г.

Акт 1126
лесопатологического обследования

лесных насаждений Баймакского лесничества (лесопарка)

Республики Башкортостан (субъект РФ)

Способ лесопатологического обследования: 1. Визуальный

2. Инструментальный

Место проведения

Участковое лесничество	Урочище (дача)	Квартал (кварталы)	Выдел (выделы)	Площадь, га
<i>Баймакское</i>		<i>200</i>	<i>6</i>	<i>10,4</i>

Лесопатологическое обследование проведено на общей площади 10,4 га.

Ан

2. Инструментальное обследование лесного участка

1. Фактическая таксационная характеристика лесного насаждения соответствует (не соответствует) (нужное подчеркнуть) таксационному описанию. Причины несоответствия: Устаревшие материалы лесоустройства 2006 год

Ведомость лесных участков с выявленными несоответствиями таксационным описаниям приведена в приложении 1 к Акту.

2. Состояние насаждений: с нарушенной устойчивостью
 с утраченной устойчивостью

причины повреждения: бактериальное заболевание березы

В том числе:

заселено (отработано) стволовыми вредителями

Вид вредителя	Порода	Встречаемость (% заселённых деревьев)	Степень заселения лесного насаждения (слабая, средняя, сильная)
-	-	-	-
-	-	-	-
-	-	-	-

Повреждено огнём

Вид пожара	Порода	Состояние корневых лап		Состояние корневой шейки		Подсушивание луба	
		процент повреждённых огнём корней	процент деревьев с данным повреждением	ожог корневой шейки по окружности (1/4; 2/4; 3/4; более 3/4)	процент деревьев с данным повреждением	по окружности (1/4; 2/4; 3/4; более 3/4)	процент деревьев с данным повреждением
-	-	-	-	-	-	-	-
-	-	-	-	-	-	-	-
-	-	-	-	-	-	-	-

Поражено болезнями

Вид болезни	Порода	Встречаемость (% поражённых деревьев)	Степень поражения лесного насаждения (слабая, средняя, сильная)
Бактериальное заболевание березы	Б	27	средняя
-	-	-	-

3. Выборке подлежит 4,6 % деревьев,

в том числе:

ослабленных _____ % (причины назначения) _____

сильно ослабленных _____ % (причины назначения) _____

усыхающих _____ % (причины назначения)

свежего сухостоя 2,9 %,

свежего ветровала _____ %
 свежего бурелома _____ %
 старого ветровала _____ %
 старого бурелома _____ %
 старого сухостоя _____ 1,7 _____ %

4. Полнота лесного насаждения после уборки деревьев, подлежащих рубке, составит- 0,75
 Критическая полнота для данной категории лесных насаждений составляет – 0,3

5. ЗАКЛЮЧЕНИЕ

С целью предотвращения негативных процессов или снижения ущерба от их воздействия рекомендовано: проведение ВСП. Министерству лесного хозяйства Республики Башкортостан необходимо внести изменения таксационных характеристик в ГЛР.

Участковое лесничество	Урочище (дача)	Квартал	Выдел	Площадь, выдела, га	Вид мероприятия	Площадь, мероприятия, га	Порода	Запас на выдел, кбм	Крайние сроки проведения
<i>Баймакское</i>		200	6	10,4	ВСП	10,4	Б	87,0	1-4 кв. 2018г.

Ведомость перечета деревьев назначенных в рубку и абрис лесного участка прилагаются (приложение 2 и 3 к Акту)

6. Меры по обеспечению возобновления естественное

7. Мероприятия, необходимые для предупреждения повреждения или поражения смежных насаждений Вывозка древесины одновременно с заготовкой. Очистка места рубки от порубочных остатков проводится одновременно с заготовкой древесины.

Дата проведения обследований 07.09.2017

Исполнитель работ по проведению лесопатологических обследований:

ФИО Воробьев Е.А. инженер лесопатолог ЦЗЛ Республики Башкортостан Подпись 

Ведомость лесных участков с выявленными несоответствиями таксационным описаниям

Источник данных	Год проведения лесоустройства	Номер квартала	Номер выдела	Площадь выдела, га	Целевое назначение лесов	Категория защитных лесов	Номер лесопатологического выдела	Площадь лесопатологического выдела, га	Таксационная характеристика										Заложено пробных площадей			
									состав	порода	возраст, лет	средняя высота, м	средний диаметр, см	тип леса	ТУМ	полнота	бонитет	запас, км/га		количество, шт.	общая площадь, га	
ТО	2006	200	6	10,4		Лесостепь		10,4		8Б2Олч	Б	65	17	18	Кт	ТУМ	0,8	3	140		2	1,03
Ф		200	6	10,4		Защ				10Б	Б	75	17	18			0,8	3	140			

ТО – таксационные описания

Ф - фактическая характеристика лесного насаждения

Исполнитель работ по проведению лесопатологических обследований:

ФИО Воробьев Е.А. инженер лесопатолог ЦЗЛ Республики Башкортостан Подпись 

Результаты проведения лесопатологических обследований лесных насаждений за сентябрь 2017 г.

Субъект Российской Федерации Республика Башкортостан (месяц) Баймакское
Участковое лесничество Баймакское Лесничество (лесопарк) Баймакское
Урочище (лесная дача) _____

1	2	3	4	5	6	7	8	Таксационная характеристика лесного насаждения								17	Распределение деревьев по категориям состояния, % от запаса										31	32	33		
								9	10	11	12	13	14	15	16		18	19	20	21	22	23	24	25	26	27				29	30
Номер квартала	Номер выдела	Площадь выдела, га	Лесовое назначение лесов	Категория защитных лесов	Номер лесопатологического выдела	Площадь лесопатологического выдела, га	Высота, м	возраст	средняя высота, м	средний диаметр, см	тип леса	полнота	бонитет	запас, куб. м/га	Число деревьев на пробе, шт.	без признаков ослабления	ослабленные	сильно ослабленные	Усыхающие	свежий сухой	старый сухой	свежий ветровал	старый ветровал	свежий бурелом	старый бурелом	Признаки поврежденя деревьев	Доля поврежденных деревьев, %	Причина ослабления, поврежденя	Поджег рубке, %	Рекомендуемые мероприятия	
200	6	10,4	3	143	1	10,4	75*	17	18	18	Кт	0,8	3	140	652	73	12	6	3	4	2	0	0	0	0	153 806	27	391	6	ВСП	10,4

Примечание – Показатели, не соответствующие таксационному описанию отмечаются «*»
Исполнитель работ по проведению лесопатологических обследований:

ФИО Воробьев Е. А. Подпись _____ инженер-лесопатолог ЦЗЛ Республики Башкортостан

Дата составления документа _____ 2017 г. Телефон 8 (347) 248-19-91

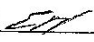
Ведомость перечета деревьев назначенных в рубку

ВРЕМЕННАЯ ПРОБНАЯ ПЛОЩАДЬ № 1

Субъект Российской Федерации Республика Башкортостан
 Лесничество (лесопарк) Баймакское Квартал 200 Выдел 6
 Площадь 10,4 га,
 Номер очага вредных организмов _____ Размер пробной площади 1,03 га
 Таксационная характеристика:
 Тип леса Кт Состав 10Б Возраст 75 Бонитет 3
 Полнота 0,8 Запас на га 140 Возобновление Естественное
 Время и причина ослабления лесного насаждения бактериальное заболевание березы

Тип очага вредных организмов: эпизодический, хронический (подчеркнуть)
 Фаза развития очага вредных организмов: начальная, нарастания численности,
 собственно вспышка, кризис (подчеркнуть)
 Состояние лесного насаждения, намечаемые мероприятия неудовлетворительное,
 выборочная санитарная рубка

Исполнитель работ по проведению лесопатологических обследований:

ФИО Воробьев Е. А. Подпись  инженер-лесопатолог ЦЗЛ Республики Башкортостан

Дата составления документа 06.10 2017 г. Телефон 8 (347) 248-19-91

Ведомость перечета деревьев

Порода: Береза

Ступени толщины, см	Количество деревьев по категориям состояния, шт.												Всего деревьев по ступеням толщины		
	I	II	III	IV		V		VI			ветровал, бурелом			шт.	в т.ч. подлежат рубке, %
				НЗ	З	НЗ	З	НЗ	З	О	НЗ	З	О		
1	2	3	4	5	6	7	8	9	10	11	12	13	14	15	16
12	80	12	8	2										102	
16	140	21	14	9		6		2						192	8
20	226	37	12	7		7		5						294	12
24	36	8	7	3		6		4						64	10
28															
32															
36															
40															
44															
Кубомасса	103.3	17.4	8.9	4.7		5.3		3.3						143.0	8.7
Итого, %	72.2	12.2	6.3	3.3		3.7		2.3						100.0	6.1
Итого, шт	482	78	41	21		19		11						652	30

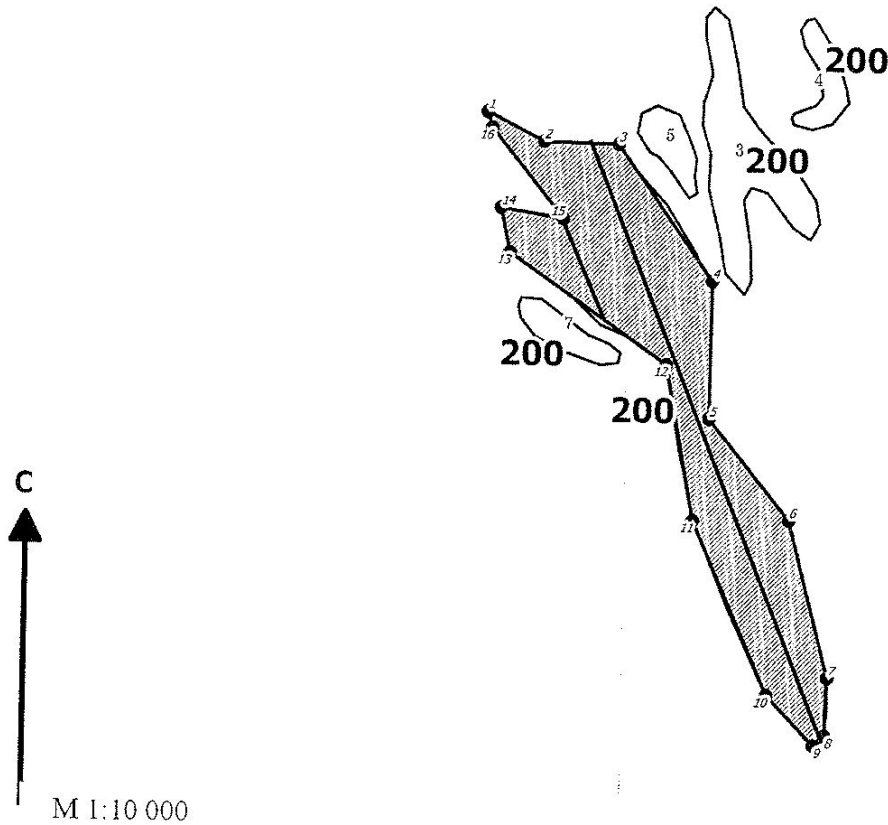
Примечание: НЗ – незаселенное, З – заселенное, О – отработанное вредителями

Абрис участка

Лесничество: Баймакское

Участковое лесничество: Баймакское

Вид СОМ: ВСР. Квартал: 200. Площадь: 10,4 га



№ выдела	Ленты (круговой площадки) перечета				
	№ ленты (площадки)	длина, м	ширина, м	радиус, м	Площадь, га
6	1	150	10		0,15
	2	880	10		0,88

Номера точек	Координаты	Румбы линий	Длина, м	Номера точек	Координаты	Румбы линий	Длина, м	Номера точек	Координаты	Румбы линий	Длина, м
1-2		СЗ 22°08'	917	10-11		ЮВ 48°49'	22				
2-3		ЮВ 23°44'	155	11-12		СЗ 44°09'	98				
3-4		ЮВ 63°15'	91	12-13		СЗ 23°55'	272				
4-5		ЮВ 88°50'	108	13-14		СЗ 10°34'	225				
5-6		ЮВ 35°38'	237	14-15		СЗ 55°32'	277				
6-7		ЮЗ 00°32'	197	15-16		СЗ 11°48'	64				
7-8		ЮВ 39°29'	185	16-17		ЮВ 81°02'	91				
8-9		ЮВ 14°38'	232	17-18		СЗ 38°53'	165				
9-10		ЮЗ 01°58'	82	18-1		СЗ 17°11'	23				

Условные обозначения: кварталы ЛП выдел промеры ленты выдела

Исполнитель работ по проведению лесопатологического обследования:

ФИО Воробьев Е. А., инженер-лесопатолог ЦЗЛ Респ. Башкортостан

Подпись

ФИО _____

Подпись _____

Дата составления документа 06.10.17

Телефон (347)248-19-91