


УТВЕРЖДАЮ:

/ Заместитель министра  
Министерства лесного хозяйства  
Республики Башкортостан М.И. Шарафутдинов

« 18 » октября 2017 г.

**Акт 1125**  
**лесопатологического обследования**лесных насаждений Баймакского лесничества (лесопарка)Республики Башкортостан (субъект РФ)Способ лесопатологического обследования: 1. Визуальный 2. Инструментальный **Место проведения**

Участковое лесничество	Урочище (дача)	Квартал (кварталы)	Выдел (выделы)	Площадь, га
<i>Баймакское</i>		<i>191</i>	<i>3</i>	<i>26,2</i>

Лесопатологическое обследование проведено на общей площади 26,2 га.

## 2. Инструментальное обследование лесного участка

1. Фактическая таксационная характеристика лесного насаждения соответствует (не соответствует) (нужное подчеркнуть) таксационному описанию. Причины несоответствия: Устаревшие материалы лесоустройства 2006 год

Ведомость лесных участков с выявленными несоответствиями таксационным описаниям приведена в приложении 1 к Акту.

2. Состояние насаждений: с нарушенной устойчивостью    
 с утраченной устойчивостью

причины повреждения: ложный осиновый трутовик

В том числе:

заселено (отработано) стволовыми вредителями

Вид вредителя	Порода	Встречаемость (% заселённых деревьев)	Степень заселения лесного насаждения (слабая, средняя, сильная)
-	-	-	-
-	-	-	-
-	-	-	-

Повреждено огнём

Вид пожара	Порода	Состояние корневых лап		Состояние корневой шейки		Подсушивание луба	
		процент повреждённых огнём корней	процент деревьев с данным повреждением	ожог корневой шейки по окружности (1/4; 2/4; 3/4; более 3/4)	процент деревьев с данным повреждением	по окружности (1/4; 2/4; 3/4; более 3/4)	процент деревьев с данным повреждением
-	-	-	-	-	-	-	-
-	-	-	-	-	-	-	-
-	-	-	-	-	-	-	-

Поражено болезнями

Вид болезни	Порода	Встречаемость (% поражённых деревьев)	Степень поражения лесного насаждения (слабая, средняя, сильная)
Ложный осиновый трутовик	Ос	30	сильная
-	-	-	-

3. Выборке подлежит 6,4 % деревьев,

в том числе:

ослабленных \_\_\_\_\_ % (причины назначения) \_\_\_\_\_

сильно ослабленных \_\_\_\_\_ % (причины назначения) \_\_\_\_\_

усыхающих \_\_\_\_\_ % (причины назначения)

свежего сухостоя 3,4 %,

свежего ветровала \_\_\_\_\_ %  
 свежего бурелома \_\_\_\_\_ %  
 старого ветровала \_\_\_\_\_ %  
 старого бурелома \_\_\_\_\_ %  
 старого сухостоя \_\_\_\_\_ 3,0 \_\_\_\_\_ %

4. Полнота лесного насаждения после уборки деревьев, подлежащих рубке, составит- 0,9  
 Критическая полнота для данной категории лесных насаждений составляет – 0,3

#### 5. ЗАКЛЮЧЕНИЕ

С целью предотвращения негативных процессов или снижения ущерба от их воздействия рекомендовано: проведение ВСП. Министерству лесного хозяйства Республики Башкортостан необходимо внести изменения таксационных характеристик в ГЛР.

Участковое лесничество	Урочище (дача)	Квартал	Выдел	Площадь, выдела, га	Вид мероприятия	Площадь, мероприятия, га	Порода	Запас на выдел, кбм	Крайние сроки проведения
<i>Баймакское</i>		<i>191</i>	<i>3</i>	<i>26,2</i>	<i>ВСП</i>	<i>26,2</i>	<i>Ос</i>	<i>467,0</i>	<i>1-4 кв. 2018г.</i>

Ведомость перечета деревьев назначенных в рубку и абрис лесного участка прилагаются (приложение 2 и 3 к Акту)

6. Меры по обеспечению возобновления естественное

7. Мероприятия, необходимые для предупреждения повреждения или поражения смежных насаждений Вывозка древесины одновременно с заготовкой. Очистка места рубки от порубочных остатков проводится одновременно с заготовкой древесины.

Дата проведения обследований 07.09.2017

Исполнитель работ по проведению лесопатологических обследований:

ФИО Воробьев Е.А. инженер лесопатолог ЦЗЛ Республики Башкортостан Подпись 

**Ведомость лесных участков с выявленными несоответствиями таксационным описаниям**

Источник данных	Год проведения лесосурьейства	Номер квартала	Номер выдела	Площадь выдела, га	Целевое назначение лесов	Категория защитных лесов	Номер лесопатологического выдела	Площадь лесопатологического выдела, га	Таксационная характеристика										Заложено пробных площадей	
									состав	порода	возраст, лет	средняя высота, м	средний диаметр, см	тип леса	ТУМ	плотота	бонитет	запас, км/га	количество, шт.	общая площадь, га
ТО	2006	191	3	26,2	Защ	Зеленая зона		26,2	90с1Б	Ос	65	17	18	3л	1,0	3	210		3	2,12
										Б		18	20							
Ф		191	3	26,2					90с1Б	Ос	75	17	22		1,0	3	220			
										Б		18	22							

ТО – таксационные описания  
Ф - фактическая характеристика лесного насаждения

Исполнитель работ по проведению лесопатологических обследований:

ФИО Воробьев Е.А. инженер лесопатолог ЦЗЛ Республики Башкортостан Подпись 



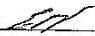
**Ведомость перечета деревьев, назначенных в рубку**

## ВРЕМЕННАЯ ПРОБНАЯ ПЛОЩАДЬ № 1

Субъект Российской Федерации Республика Башкортостан  
 Лесничество (лесопарк) Баймакское Квартал 191 Выдел 3  
 Площадь 26,2 га,  
 Номер очага вредных организмов \_\_\_\_\_ Размер пробной площади 2,12 га  
 Таксационная характеристика:  
 Тип леса 3л Состав 9Ос1Б Возраст 75 Бонитет 3  
 Полнота 1,0 Запас на га 220 Возобновление Естественное  
 Время и причина ослабления лесного насаждения ложный осиновый трутовик

Тип очага вредных организмов: эпизодический, хронический (подчеркнуть)  
 Фаза развития очага вредных организмов: начальная, нарастания численности, собственно вспышка, кризис (подчеркнуть)  
 Состояние лесного насаждения, намечаемые мероприятия неудовлетворительное, выборочная санитарная рубка

Исполнитель работ по проведению лесопатологических обследований:

ФИО Воробьев Е. А. Подпись  инженер-лесопатолог ЦЗЛ Республики Башкортостан

Дата составления документа 06.10. 2017 г. Телефон 8 (347) 248-19-91

## Ведомость перчета деревьев

Порода: Осина

Ступени толщины, см	Количество деревьев по категориям состояния, шт.													Всего деревьев по ступеням толщины	
	I	II	III	IV		V		VI			ветровал, бурелом			шт.	в т.ч. подлежат рубке, %
				НЗ	З	НЗ	З	НЗ	З	О	НЗ	З	О		
1	2	3	4	5	6	7	8	9	10	11	12	13	14	15	16
12															
16	190	24	2											216	
20	323	41	22	8		15		16						425	31
24	194	38	24	20		17		19						312	36
28	166	28	17	12		14		5						242	19
32															
36															
40															
44															
Кубомасса	297.3	47.5	26.6	17.8		19.6		15.3						424.2	34.9
Итого, %	63.6	10.2	5.7	3.8		4.2		3.3						90.7	7.5
Итого, шт	873	131	65	40		46		40						1195	86

Порода: Береза

Ступени толщины, см	Количество деревьев по категориям состояния, шт.													Всего деревьев по ступеням толщины	
	I	II	III	IV		V		VI			ветровал, бурелом			шт.	в т.ч. подлежат рубке, %
				НЗ	З	НЗ	З	НЗ	З	О	НЗ	З	О		
1	2	3	4	5	6	7	8	9	10	11	12	13	14	15	16
16	23													23	
20	52													52	
24	37													37	
28	28													28	
32															
36															
40															
Кубомасса	43.3													43.3	
Итого, %	9.3													9.3	
Итого, шт	140													140	

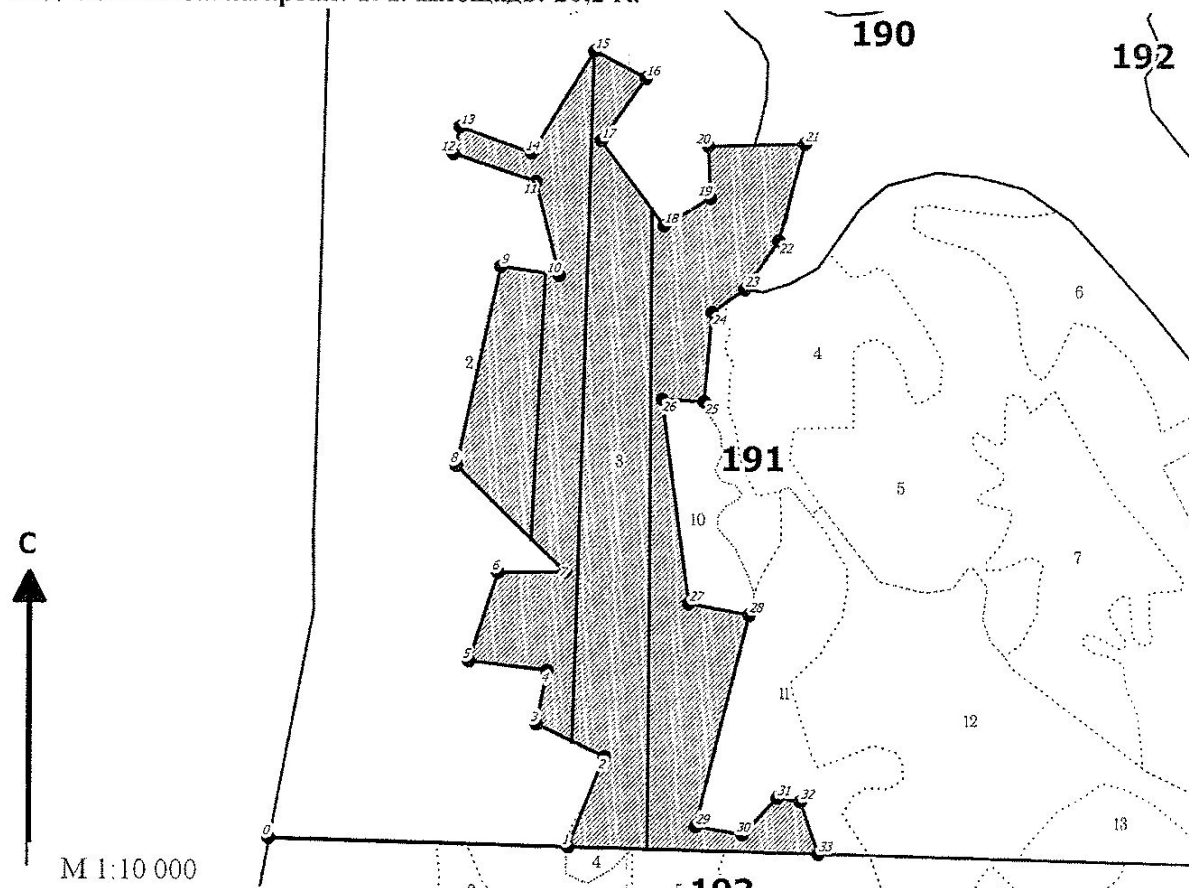
Примечание: НЗ – незаселенное, З – заселенное, О – отработанные вредителями

Абрис участка

Лесничество: Баймакское

Участковое лесничество: Баймакское

Вид СОМ: ВСР. Квартал: 191. Площадь: 26,2 га



№ выдела	Ленты (круговой площадки) перечета				
	№ ленты (площадки)	длина, м	ширина, м	радиус, м	Площадь, га
3	1	350	10		0,35
	2	870	10		0,87
	3	900	10		0,9

Номера точек	Координаты	Румбы линий	Длина, м	Номера точек	Координаты	Румбы линий	Длина, м	Номера точек	Координаты	Румбы линий	Длина, м
0-1		СЗ 88°40'	429	12-13		СВ 14°13'	40	24-25		ЮЗ 05°13'	128
1-2		СВ 21°57'	139	13-14		ЮВ 70°05'	110	25-26		СЗ 87°06'	61
2-3		СЗ 64°56'	108	14-15		СВ 31°33'	174	26-27		ЮВ 07°46'	295
3-4		СВ 11°00'	79	15-16		ЮВ 62°03'	84	27-28		ЮВ 79°42'	88
4-5		СЗ 83°17'	114	16-17		ЮЗ 35°47'	112	28-29		ЮЗ 14°07'	313
5-6		СВ 18°10'	134	17-18		ЮВ 36°53'	152	29-30		ЮВ 80°44'	69
6-7		СВ 89°02'	97	18-19		СВ 59°23'	78	30-31		СВ 43°18'	72
7-8		СЗ 46°11'	218	19-20		СЗ 01°48'	74	31-32		ЮВ 81°25'	34
8-9		СВ 12°36'	292	20-21		СВ 88°21'	139	32-33		ЮВ 19°20'	79
9-10		ЮВ 81°43'	85	21-22		ЮЗ 15°06'	144	33-1		СЗ 88°47'	362
10-11		СЗ 14°15'	138	22-23		ЮЗ 35°27'	84				
11-12		СЗ 71°46'	125	23-24		ЮЗ 53°57'	58				

Условные обозначения: кварталы 191 выдел, промеры, лента, выдела

Исполнитель работ по проведению лесопатологического обследования:

ФИО Воробьев Е.А., инженер-лесопатолог ЦЗЛ Респ. Башкортостан

Подпись

ФИО

Подпись

Дата составления документа 06.10.14

Телефон (347)248-19-91