

УТВЕРЖДАЮ:

/ Заместитель министра

Министерства лесного хозяйства

Республики Башкортостан



М.И. Шарафутдинов

«18» октября 2017 г.

Акт 118
лесопатологического обследования

лесных насаждений Баймакского лесничества (лесопарка)Республики Башкортостан (субъект РФ)Способ лесопатологического обследования: 1. Визуальный 2. Инструментальный

Место проведения

Участковое лесничество	Урочище (дача)	Квартал (кварталы)	Выдел (выделы)	Площадь, га
<i>Баймакское</i>		<i>79</i>	<i>15</i>	<i>6,7</i>

Лесопатологическое обследование проведено на общей площади 6,7 га.

2. Инструментальное обследование лесного участка

1. Фактическая таксационная характеристика лесного насаждения соответствует (не соответствует) (нужное подчеркнуть) таксационному описанию. Причины несоответствия: Устаревшие материалы лесоустройства 2006 год

Ведомость лесных участков с выявленными несоответствиями таксационным описаниям приведена в приложении 1 к Акту.

2. Состояние насаждений: с нарушенной устойчивостью
 с утраченной устойчивостью

причины повреждения: ветровал и бурелом прошлых лет, изменение уровня грунтовых вод под воздействием почвенно-климатических факторов

В том числе:

заселено (отработано) стволовыми вредителями

Вид вредителя	Порода	Встречаемость (% заселённых деревьев)	Степень заселения лесного насаждения (слабая, средняя, сильная)
-	-	-	-
-	-	-	-
-	-	-	-

Повреждено огнём

Вид пожара	Порода	Состояние корневых лап		Состояние корневой шейки		Подсушивание луба	
		процент повреждённых огнём корней	процент деревьев с данным повреждением	ожог корневой шейки по окружности (1/4; 2/4;3/4;более 3/4)	процент деревьев с данным повреждением	по окружности (1/4; 2/4;3/4;более 3/4)	процент деревьев с данным повреждением
-	-	-	-	-	-	-	-
-	-	-	-	-	-	-	-
-	-	-	-	-	-	-	-

Поражено болезнями

Вид болезни	Порода	Встречаемость (% поражённых деревьев)	Степень поражения лесного насаждения (слабая, средняя, сильная)
-	-	-	-
-	-	-	-

3. Выборке подлежит 6,0 % деревьев,

в том числе:

ослабленных _____ % (причины назначения) _____

сильно ослабленных _____ % (причины назначения) _____

усыхающих _____ % (причины назначения) _____

Ведомость лесных участков с выявленными несоответствиями таксационным описаниям

Источник данных	Год проведения лесосурьютства	Номер квартала	Номер выдела	Площадь выдела, га	Целевое назначение лесов	Категория защитных лесов	Номер лесопатологического выдела	Площадь лесопатологического выдела, га	Таксационная характеристика										Заножено пробных площадей	
									состав	попора	возраст, лет	средняя высота, м	средний диаметр, см	тип леса	ТУМ	попнота	бонитет	запас, ком/га		количество, шт.
ТО	2006	79	15	6,7	Защ	Зеленая зона		6,7	10Б+Ос	Б	60	18	20	3л		0,8	3	160	3	1,2
										Ос										
Ф		79	15	6,7					10Б+Ос	Б	70	18	22			0,8	3	170		
										Ос										

ТО -- таксационные описания
Ф - фактическая характеристика лесного насаждения

Исполнитель работ по проведению лесопатологических обследований:

ФИО Воробьев Е.А. инженер лесопатолог ЦЗЛ Республики Башкортостан Подпись 

Результаты проведения лесопатологических обследований лесных насаждений за сентябрь 2017 г.

Субъект Российской Федерации Республика Башкортостан (месяц) Баймакское
 Участковое лесничество Баймакское Лесничество (лесопарк) Баймакское
 Урочище (лесная дача) _____

1	2	3	4	5	6	7	8	Таксационная характеристика лесного насаждения								17	Распределение деревьев по категориям состояния, % от запаса										30	31	32	33			
								9	10	11	12	13	14	15	16		18	19	20	21	22	23	24	25	26	27					27	29	30
Номер квартала	Номер выдела	Площадь выдела, га	Целевое назначение лесов	Категория защитных лесов	Номер лесопатологического выдела	Площадь лесопатологического выдела, га	состав	порода	возраст	средняя высота, м	средний диаметр, см	тип леса	полнота	бонитет	запас, куб. м/га	Число деревьев на пробе, шт.	без признаков ослабления	ослабленные	сильно ослабленные	усыхающие	свежий сухой	старый сухой	свежий ветровал	старый ветровал	свежий бурелом	старый бурелом	Признаки повреждения деревьев	Доля повреждённых деревьев, %	Причина ослабления, повреждены	Подлежит рубке, %	Рекомендуемые мероприятия		
79	15	6,7	3	133	1	6,7	10 Б	70*	18	22	*					624	54	20	13	6	1	1	0	3	0	2	206	7	821	7	ВСП		
							+	О				3л	0,8	3	170*	24	55	12	17	0	0	0	9	0	7	206	16	821	0,2				
							с																			218		822					
																										111		773					
																										112		773					
																										114		773					
																										112		773					

Примечание – Показатели, не соответствующие таксационному описанию отмечаются «*»
 Исполнитель работ по проведению лесопатологических обследований:

ФИО Воробьев Е. А. Подпись  инженер-лесопатолог ЦЗЛ Республики Башкортостан

Дата составления документа 08.10.2017 г. Телефон 8 (347) 248-19-91

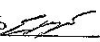
Ведомость перечета деревьев назначенных в рубку

ВРЕМЕННАЯ ПРОБНАЯ ПЛОЩАДЬ № 1

Субъект Российской Федерации Республика Башкортостан
 Лесничество (лесопарк) Баймакское Квартал 79 Выдел 15
 Площадь 6,7 га,
 Номер очага вредных организмов _____ Размер пробной площади 1,2 га
 Таксационная характеристика:
 Тип леса Зл Состав 10Б+Ос Возраст 70 Бонитет 3
 Полнота 0,8 Запас на га 170 Возобновление Естественное
 Время и причина ослабления лесного насаждения ветровал и бурелом прошлых лет, изменение уровня грунтовых вод под воздействием почвенно-климатических факторов

Тип очага вредных организмов: эпизодический, хронический (подчеркнуть)
 Фаза развития очага вредных организмов: начальная, нарастания численности, собственно вспышка, кризис (подчеркнуть)
 Состояние лесного насаждения, намечаемые мероприятия неудовлетворительное, выборочная санитарная рубка

Исполнитель работ по проведению лесопатологических обследований:

ФИО Воробьев Е. А. Подпись  инженер-лесопатолог ЦЗЛ Республики Башкортостан

Дата составления документа 08.10. 2017 г. Телефон 8 (347) 248-19-91

Ведомость перечета деревьев

Порода: Береза

Ступени толщины, см	Количество деревьев по категориям состояния, шт.												Всего деревьев по ступеням толщины		
	I	II	III	IV		V		VI			ветровал, бурелом			шт.	в т.ч. подлежат рубке, %
				НЗ	З	НЗ	З	НЗ	З	О	НЗ	З	О		
1	2	3	4	5	6	7	8	9	10	11	12	13	14	15	16
12															
16	83	21	8	4		2		2						120	4
20	107	37	18	9		1		2			6			180	9
24	101	44	31	13		1		1			7			198	9
28	63	24	18	8		2		2			9			126	13
32															
36															
40															
44															
Кубомасса	105.9	40.0	26.0	11.5		1.9		2.1			8.6			196.2	12.7
Итого, %	51.8	19.6	12.7	5.6		0.9		1.0			4.2			95.9	6.2
Итого, шт	354	126	75	34		6		7			22			624	35

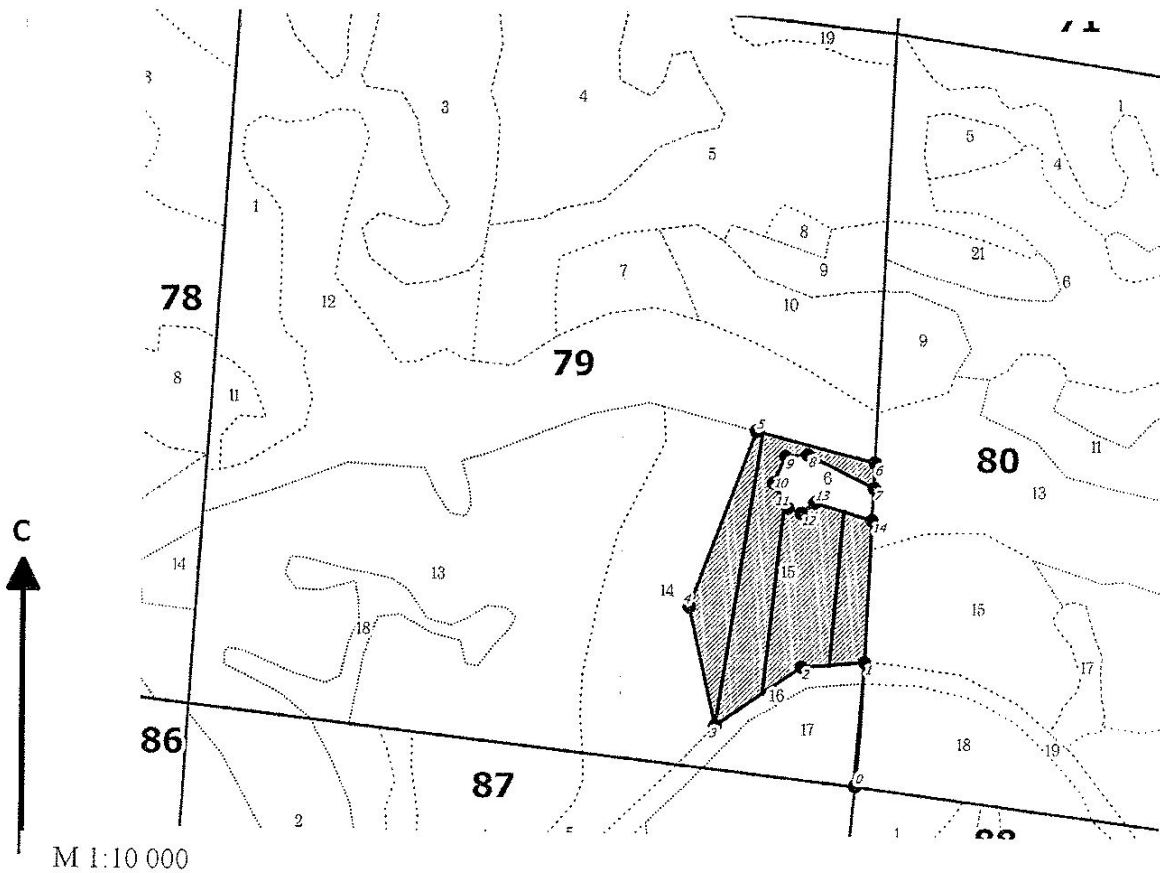
Порода: Осина

Ступени толщины, см	Количество деревьев по категориям состояния, шт.												Всего деревьев по ступеням толщины		
	I	II	III	IV		V		VI			ветровал, бурелом			шт.	в т.ч. подлежат рубке, %
				НЗ	З	НЗ	З	НЗ	З	О	НЗ	З	О		
1	2	3	4	5	6	7	8	9	10	11	12	13	14	15	16
16															
20	6	2	2								2			12	2
24	7	1	2								2			12	2
28															
32															
36															
40															
Кубомасса	4.6	1.0	1.4								1.4			8.3	1.4
Итого, %	2.2	0.5	0.7								0.7			4.1	0.7
Итого, шт	13	3	4								4			24	4

Примечание: НЗ – незаселенное, З – заселенное, О – отработанное вредителями

Абрис участка

Лесничество: Баймакское
Участковое лесничество: Баймакское
Вид СОМ: ВСР. Квартал: 79. Площадь: 6,7 га



М 1:10 000

№ выдела	Ленты (круговой площадки) перечета				
	№ ленты (площадки)	длина, м	ширина, м	радиус, м	Площадь, га
15	1	550	10		0,55
	2	350	10		0,35
	3	300	10		0,3

Номера точек	Координаты	Румбы линий	Длина, м	Номера точек	Координаты	Румбы линий	Длина, м	Номера точек	Координаты	Румбы линий	Длина, м
0-1		ЮЗ 04°34'	179	8-9		ЮЗ 85°01'	32				
1-2		ЮЗ 85°00'	91	9-10		ЮЗ 24°17'	42				
2-3		ЮЗ 55°28'	150	10-11		ЮВ 30°26'	42				
3-4		СЗ 13°00'	174	11-12		ЮВ 69°50'	21				
4-5		СВ 20°29'	270	12-13		СВ 52°16'	24				
5-6		ЮВ 75°54'	176	13-14		ЮВ 73°41'	86				
6-7		ЮЗ 01°36'	36	14-1		ЮЗ 02°21'	204				
7-8		СЗ 63°57'	106								

Условные обозначения: кварталы, ЛПП выдел, промеры, поворотные точки, лента, выдела

Исполнитель работ по проведению лесопатологического обследования:

ФИО Воробьев Е.А., инженер-лесопатолог ЦЗЛ Респ. Башкортостан

Подпись

ФИО _____

Подпись _____

Дата составления документа 08.10.17

Телефон (347)248-19-91