

УТВЕРЖДАЮ:

/ Заместитель министра
Министерства лесного хозяйства
Республики Башкортостан

М.И. Шарафутдинов

« 18 » октября 2017 г.Акт **лесопатологического обследования**лесных насаждений Баймакского лесничества (лесопарка)Республики Башкортостан (субъект РФ)Способ лесопатологического обследования: 1. Визуальный 2. Инструментальный

Место проведения

Участковое лесничество	Урочище (дача)	Квартал (кварталы)	Выдел (выделы)	Площадь, га
<i>Баймакское</i>		<i>189</i>	<i>11</i>	<i>47,7</i>

Лесопатологическое обследование проведено на общей площади 35,0 га.

2. Инструментальное обследование лесного участка

1. Фактическая таксационная характеристика лесного насаждения соответствует (не соответствует) (нужное подчеркнуть) таксационному описанию. Причины несоответствия: Устаревшие материалы лесоустройства 2006 год

Ведомость лесных участков с выявленными несоответствиями таксационным описаниям приведена в приложении 1 к Акту.

2. Состояние насаждений: **с нарушенной устойчивостью** **с утраченной устойчивостью**

причины повреждения: ложный осиновый трутовик

В том числе:

заселено (отработано) стволовыми вредителями

Вид вредителя	Порода	Встречаемость (% заселённых деревьев)	Степень заселения лесного насаждения (слабая, средняя, сильная)
-	-	-	-
-	-	-	-
-	-	-	-

Повреждено огнём

Вид пожара	Порода	Состояние корневых лап		Состояние корневой шейки		Подсушивание луба	
		процент повреждённых огнём корней	процент деревьев с данным повреждением	ожог корневой шейки по окружности (1/4; 2/4;3/4;более 3/4)	процент деревьев с данным повреждением	по окружности (1/4; 2/4;3/4;более 3/4)	процент деревьев с данным повреждением
-	-	-	-	-	-	-	-
-	-	-	-	-	-	-	-
-	-	-	-	-	-	-	-

Поражено болезнями

Вид болезни	Порода	Встречаемость (% поражённых деревьев)	Степень поражения лесного насаждения (слабая, средняя, сильная)
Ложный осиновый трутовик	Ос	33	сильная
-	-	-	-

3. Выборке подлежит 6,0 % деревьев,

в том числе:

ослабленных _____ % (причины назначения) _____

сильно ослабленных _____ % (причины назначения) _____

усыхающих _____ % (причины назначения)


свежего сухостоя 3,1 %,

Ведомость лесных участков с выявленными несоответствиями таксационным описаниям

Источник данных	Год проведения лесосурьейства	Номер квартала	Номер выдела	Площадь выдела, га	Целевое назначение лесов	Категория защитных лесов	Номер лесопатологического выдела	Площадь лесопатологического выдела, га	Таксационная характеристика										Заложено пробных площадей	
									состав	попояс	возраст, лет	средняя высота, м	средний диаметр, см	тип леса	ТУМ	полнота	бонитет	запас, км/га	количество, шт.	общая площадь, га
ТО	2006	189	11	47,7	Защ	Земная зона		35,0	80с2Б	Ос	60	17	18	Злк	0,7	3	150	4	3,02	
									Б		18	20								
Ф		189	11	47,7					80с2Б	Ос	70	17	22		0,7	3	160			
									Б		18	22								

ТО – таксационные описания
Ф - фактическая характеристика лесного насаждения

Исполнитель работ по проведению лесопатологических обследований:

ФЮ Воробьев Е.А. инженер лесопатолог ЦЗЛ Республики Башкортостан Подпись 

Результаты проведения лесопатологических обследований лесных насаждений за сентябрь 2017 г.

Субъект Российской Федерации Республика Башкортостан (месяц) Баймакское
Лесничество (лесопарк) Баймакское
Участковое лесничество Баймакское Урочище (лесная дача)

1	2	3	4	5	6	7	8	9	10	11	12	13	Таксационная характеристика лесного насаждения						17	Распределение деревьев по категориям состояния, % от запаса										31	32	33	
													14	15	16	18	19	20		21	22	23	24	25	26	27	29	30	31				32
Номер квартала	Номер выдела	Площадь выдела, га	Целевое назначение лесов	Категория защитных лесов	Номер лесопатологического выдела	Площадь лесопатологического выдела, га	состав	порода	возраст	средняя высота, м	средний диаметр, см	тип леса	плотота	бонитет	запас, куб. м/га	число деревьев на пробе, шт.	без признаков ослабления	ослабленные	ослабленные	усыхающие	свежий сухостой	старый сухостой	свежий ветровал	старый ветровал	свежий бурелом	старый бурелом	Признаки повреждения деревьев	Доля повреждённых деревьев, %	Причина ослабления, повреждения	Поджегит рубке, %	Вид	Рекомендуемые мероприятия	
189	11	47,7	3	133	1	35,0	8	ОС	70*	17	22*					1080	67	12	7	5	4	0	0	0	0	0	801	33	358	7,2		ВСР	35,0
							2	Б		18	22*	3лк	0,7	3	160*	298	100	0	0	0	0	0	0	0	0	0							

Примечание – Показатели, не соответствующие таксационному описанию отмечаются «*»
Исполнитель работ по проведению лесопатологических обследований:

ФИО Воробьев Е. А. Подпись  инженер-лесопатолог ЦЗЛ Республики Башкортостан

Дата составления документа 26.10.2017 г. Телефон 8 (347) 248-19-91


Ведомость перечета деревьев назначенных в рубку

ВРЕМЕННАЯ ПРОБНАЯ ПЛОЩАДЬ № 1

Субъект Российской Федерации Республика Башкортостан
Лесничество (лесопарк) Баймакское Квартал 189 Выдел 11
Площадь 35,0 га,
Номер очага вредных организмов _____ Размер пробной площади 3,02 га
Таксационная характеристика:
Тип леса Злк Состав 8Ос2Б Возраст 70 Бонитет 3
Полнота 0,7 Запас на га 160 Возобновление Естественное
Время и причина ослабления лесного насаждения ложный осиновый трутовик

Тип очага вредных организмов: эпизодический, хронический (подчеркнуть)
Фаза развития очага вредных организмов: начальная, нарастания численности, собственно вспышка, кризис (подчеркнуть)
Состояние лесного насаждения, намечаемые мероприятия неудовлетворительное, выборочная санитарная рубка

Исполнитель работ по проведению лесопатологических обследований:

ФИО Воробьев Е. А. Подпись  инженер-лесопатолог ЦЗЛ Республики Башкортостан

Дата составления документа 06.10. 2017 г. Телефон 8 (347) 248-19-91

Ведомость перечета деревьев

Порода: Осина

Ступени толщины, см	Количество деревьев по категориям состояния, шт.												Всего деревьев по ступеням толщины		
	I	II	III	IV		V		VI			ветровал, бурелом			шт.	в т.ч. подлежат рубке, %
				НЗ	З	НЗ	З	НЗ	З	О	НЗ	З	О		
1	2	3	4	5	6	7	8	9	10	11	12	13	14	15	16
12															
16	187	24	2											213	
20	220	41	22	8		14		16						321	30
24	191	38	24	20		16		19						308	35
28	163	28	17	12		13		5						238	18
32															
36															
40															
44															
Кубомасса	266.3	47.5	26.6	17.8		18.3		15.3						391.8	33.6
Итого, %	55.2	9.9	5.5	3.7		3.8		3.2						81.2	7.0
Итого, шт	761	131	65	40		43		40						1080	83

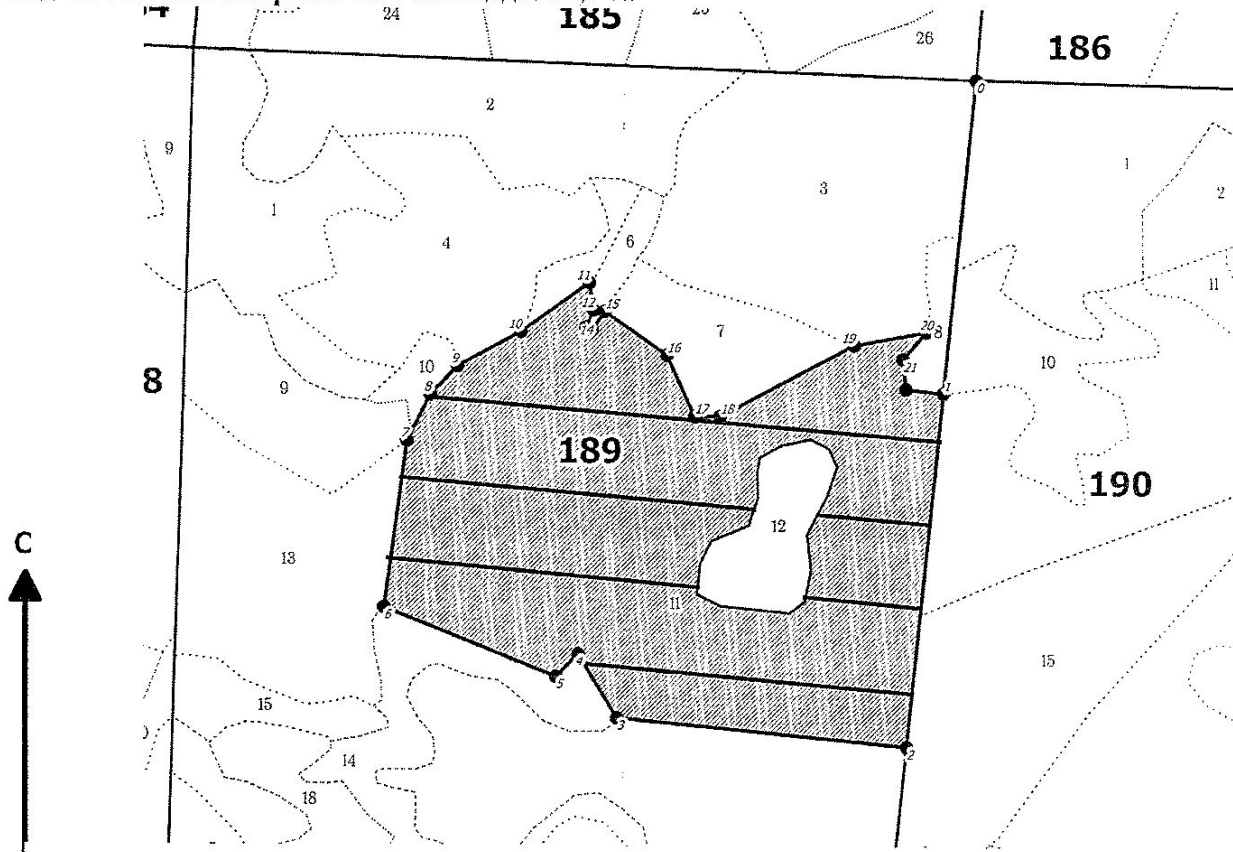
Порода: Береза

Ступени толщины, см	Количество деревьев по категориям состояния, шт.												Всего деревьев по ступеням толщины		
	I	II	III	IV		V		VI			ветровал, бурелом			шт.	в т.ч. подлежат рубке, %
				НЗ	З	НЗ	З	НЗ	З	О	НЗ	З	О		
1	2	3	4	5	6	7	8	9	10	11	12	13	14	15	16
16	65													65	
20	94													94	
24	79													79	
28	60													60	
32															
36															
40															
Кубомасса	90.9													90.9	
Итого, %	18.8													18.8	
Итого, шт	298													298	

Примечание: НЗ – незаселенное, З – заселенное, О – отработанное вредителями

Абрис участка

Лесничество: Баймакское
Участковое лесничество: Баймакское
Вид СОМ: ВСП. Квартал: 189. Площадь: 35,0 га



М 1:10 000

№ выдела	Ленты (круговой площадки) перечета				
	№ ленты (площадки)	длина, м	ширина, м	радиус, м	Площадь, га
11	1	720	10		0,72
	2	650	15		0,97
	3	590	15		0,88
	4	450	10		0,45

Номера точек	Координаты	Румбы линий	Длина, м	Номера точек	Координаты	Румбы линий	Длина, м	Номера точек	Координаты	Румбы линий	Длина, м
0-1		СВ 05°57'	451	12-13		ЮЗ 24°12'	27				
1-2		ЮВ 05°52'	509	13-14		ЮВ 63°58'	10				
2-3		СЗ 84°33'	420	14-15		СВ 34°05'	33				
3-4		СЗ 31°15'	108	15-16		ЮВ 55°09'	110				
4-5		ЮВ 44°43'	46	16-17		ЮВ 24°53'	95				
5-6		СЗ 68°09'	267	17-18		ЮВ 89°51'	37				
6-7		СВ 07°44'	242	18-19		СВ 62°19'	218				
7-8		СВ 27°09'	74	19-20		СВ 79°32'	105				
8-9		СВ 44°23'	56	20-21		ЮЗ 40°16'	51				
9-10		СВ 61°41'	104	21-22		ЮВ 05°24'	42				
10-11		СВ 54°29'	121	22-1		ЮВ 83°38'	54				
11-12		ЮВ 09°01'	40								

Условные обозначения: кварталы ЛП выдел промеры ленты выдела поворотные точки

Исполнитель работ по проведению лесопатологического обследования:

ФИО Воробьев Е.А., инженер-лесопатолог ЦЗЛ Респ. Башкортостан

Подпись

ФИО

Подпись

Дата составления документа 06.10.17

Телефон (347)248-19-91