


УТВЕРЖДАЮ:

Заместитель министра лесного хозяйства

Республики Башкортостан

 А.Р. Мурзагильдин

« 17 » июня 2017 г. 2017 г.

Акт 11/18

**лесопатологического обследования**лесных насаждений Учалинского лесничества (лесопарка)Республики Башкортостан (субъект РФ)Способ лесопатологического обследования: 1. Визуальный 2. Инструментальный **Место проведения**

Участковое лесничество	Урочище (дача)	Квартал (кварталы)	Выдел (выделы)	Площадь, га
<i>Ургунское</i>		49	14	2,3

Лесопатологическое обследование проведено на общей площади 2,3 га.

## 2. Инструментальное обследование лесного участка

1. Фактическая таксационная характеристика лесного насаждения соответствует (не соответствует) (нужное подчеркнуть) таксационному описанию. Причины несоответствия: устаревшие материалы Лесоустройство 2004 года, проведены ПРЖ в 2005 году и ВСП в 2015 году

Ведомость лесных участков с выявленными несоответствиями таксационным описаниям приведена в приложении 1 к Акту.

2. Состояние насаждений: с нарушенной устойчивостью    
 с утраченной устойчивостью

причины повреждения: ожеледь 2014 года

В том числе:

заселено (отработано) стволовыми вредителями

Вид вредителя	Порода	Встречаемость (% заселённых деревьев)	Степень заселения лесного насаждения (слабая, средняя, сильная)
-	-	-	-
-	-	-	-
-	-	-	-

Повреждено огнём

Вид пожара	Порода	Состояние корневых лап		Состояние корневой шейки		Подсушивание луба	
		процент повреждённых огнём корней	процент деревьев с данным повреждением	ожог корневой шейки по окружности (1/4; 2/4;3/4;более 3/4)	процент деревьев с данным повреждением	по окружности (1/4; 2/4;3/4;более 3/4)	процент деревьев с данным повреждением
-	-	-	-	-	-	-	-
-	-	-	-	-	-	-	-
-	-	-	-	-	-	-	-

Поражено болезнями

Вид болезни	Порода	Встречаемость (% поражённых деревьев)	Степень поражения лесного насаждения (слабая, средняя, сильная)
-	-	-	-

3. Выборке подлежит 36,8 % деревьев,

в том числе:

ослабленных \_\_\_\_\_ % (причины назначения) \_\_\_\_\_

сильно ослабленных \_\_\_\_\_ % (причины назначения) \_\_\_\_\_

усыхающих \_\_\_\_\_ % (причины назначения)

свежего сухостоя \_\_\_\_\_ %,
   
в том числе: свежего ветровала \_\_\_\_\_ %
   
                  свежего бурелома \_\_\_\_\_ %
   
старого ветровала \_\_\_\_\_ %
   
в том числе: старого бурелома \_\_\_\_\_ 36,8 \_\_\_\_\_ %
   
                  старого сухостоя \_\_\_\_\_ %

4. Полнота лесного насаждения после уборки деревьев, подлежащих рубке, составит- 0,46  
Критическая полнота для данной категории лесных насаждений составляет – 0,3

#### 5. ЗАКЛЮЧЕНИЕ

С целью предотвращения негативных процессов или снижения ущерба от их воздействия рекомендовано: проведение ВСП. Министерству лесного хозяйства Республики Башкортостан необходимо внести изменения таксационных характеристик в ГЛР.

Участковое лесничество	Урочище (дача)	Квартал	Выдел	Площадь, выдела, га	Вид мероприятия	Площадь, мероприятия, га	Порода	Запас на выдел, кбм	Крайние сроки проведения
Ургунское		49	14	2,3	ВСП	2,3	С	103,0	1-4 кв.2018г.

Ведомость перечета деревьев назначенных в рубку и абрис лесного участка прилагаются (приложение 2 и 3 к Акту)

6. Меры по обеспечению возобновления естественное

7. Мероприятия, необходимые для предупреждения повреждения или поражения смежных насаждений Вывозка древесины одновременно с заготовкой. Очистка места рубки от порубочных остатков проводится одновременно с заготовкой древесины.

Дата проведения обследований 08.06.2017

Исполнитель работ по проведению лесопатологических обследований:

ФИО Зайнуллина Е.М. инженер ОЗЛ Учалинского лесничества Подпись Зайн

ФИО Сафин А.Т. участковый лесничий Подпись А.Т.

**Ведомость лесных участков с выявленными несоответствиями таксационным описаниям**

Источник данных	Год проведения лесосурьейства	Номер квартала	Номер выдела	Площадь выдела, га	Целевое назначение лесов	Категория защитных лесов	Номер лесопатологического выдела	Площадь лесопатологического выдела, га	Таксационная характеристика										Заложено пробных площадей	
									состав	порода	возраст, лет	средняя высота, м	средний диаметр, см	тип леса	ТУМ	полнота	бонитет	запас, км/га	количество, шт.	общая площадь, га
ТО	2004	49	14	2,3	Защ	Зеленая зона		2,3	10С	С	50	21	20	Злк	0,9	1А	300	1	2,3	
Ф		49	14	2,3					10С	С	62	21	22		0,6	1А	200			

ТО – таксационные описания

Ф - фактическая характеристика лесного насаждения

Исполнитель работ по проведению лесопатологических обследований:

ФИО Зайнуллина Е.М. инженер ОЗЛ Учалинского лесничества Подпись Зайн

ФИО Сафин А.Т. участковый лесничий Подпись АТ

### Результаты проведения лесопатологических обследований лесных насаждений за июнь 2017 г.

Субъект Российской Федерации Республика Башкортостан (месяц) Учалинское  
 Лесничество (лесопарк) Учалинское  
 Участковое лесничество Ургунское Урочище (лесная дача)

1	2	3	4	5	6	7	Таксационная характеристика лесного насаждения								17	Распределение деревьев по категориям состояния, % от запаса										31	32	33						
							8	9	10	11	12	13	14	15		16	18	19	20	21	22	23	24	25	26				27	29	30			
Номер квартала	Номер выдела	Площадь выдела, га	Целевое назначение лесов	Категория защитных лесов	Номер лесопатологического выдела	Площадь лесопатологического выдела, га	состав	порода	возраст	средняя высота, м	средний диаметр, см	тип леса	плотность	бонитет	запас, куб. м/га	число деревьев на пробе, шт.	без признаков ослабления	ослабленные	сильно ослабленные	усыхающие	свежий сухойстой	старый сухойстой	свежий ветровал	старый ветровал	свежий бурелом	старый бурелом	Признаки повреждения деревьев	Доля поврежденных деревьев, %	Причина ослабления, повреждена	Подлежит рубке, %	Рекомендуемые мероприятия			
49	14	2,3	3	133	1	2,3	10	С	62*	21	*	22	3лк	0,6*	1А	200*	1097	77,6	0	0	0	0	0	0	0	22,4	27	218	22,4	828	22,4	вид	ВСП	2,3

Примечание – Показатели, не соответствующие таксационному описанию отмечаются «\*»  
 Исполнитель работ по проведению лесопатологических обследований:

ФИО Зайнуллина Е.М. инженер ОЗЛ Учалинского лесничества Подпись Зайн

ФИО Сафин А.Т. участковый лесничий Подпись АТ

Дата составления документа 2017 г. Телефон 8 (34791) 5-27-90

**Ведомость перечета деревьев назначенных в рубку**

## ВРЕМЕННАЯ ПРОБНАЯ ПЛОЩАДЬ № 1

Субъект Российской Федерации Республика Башкортостан  
 Лесничество (лесопарк) Учалинское Квартал 49 Выдел 14  
 Площадь 2,3 га,  
 Номер очага вредных организмов \_\_\_\_\_ Размер пробной площади 2,3 га  
 Таксационная характеристика:  
 Тип леса Злк Состав 10С Возраст 62 Бонитет 1А  
 Полнота 0,6 Запас на га 200 Возобновление Естественное  
 Время и причина ослабления лесного насаждения ожеледь 2014 года

Тип очага вредных организмов: эпизодический, хронический (подчеркнуть)  
 Фаза развития очага вредных организмов: начальная, нарастания численности, собственно вспышка, кризис (подчеркнуть)  
 Состояние лесного насаждения, намечаемые мероприятия неудовлетворительное, выборочная санитарная рубка

Исполнитель работ по проведению лесопатологических обследований:

ФИО Зайнуллина Е.М. инженер ОЗЛ Учалинского лесничества Подпись Зайн

ФИО Сафин А.Т. участковый лесничий Подпись Сафин

Дата составления документа \_\_\_\_\_ 2017 г. Телефон 8 (34791) 5-27-90

## Ведомость перечета деревьев

Порода: Сосна

Ступени толщины, см	Количество деревьев по категориям состояния, шт.													Всего деревьев по ступеням толщины	
	I	II	III	IV		V		VI			ветровал, бурелом			шт.	в т.ч. подлежат рубке, %
				НЗ	З	НЗ	З	НЗ	З	О	НЗ	З	О		
1	2	3	4	5	6	7	8	9	10	11	12	13	14	15	16
8	18												42	60	42
12	20												80	100	80
16	30												101	131	101
20	50												85	135	85
24	210												66	276	66
28	365												30	395	30
32															
36															
40															
Кубомасса	358.0												103.1	461.1	103.1
Итого, %	77.6												22.4	100.0	22.4
Итого, шт	693												404	1097	404

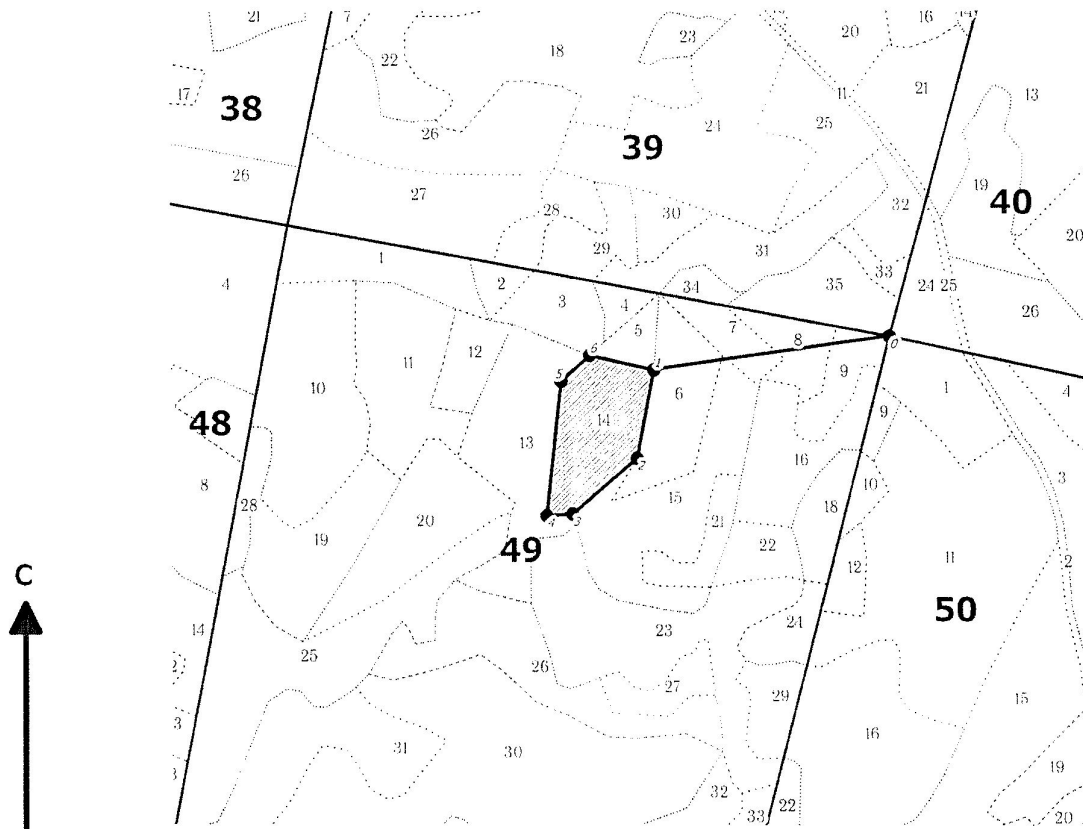
Порода:

Ступени толщины, см	Количество деревьев по категориям состояния, шт.													Всего деревьев по ступеням толщины	
	I	II	III	IV		V		VI			ветровал, бурелом			шт.	в т.ч. подлежат рубке, %
				НЗ	З	НЗ	З	НЗ	З	О	НЗ	З	О		
1	2	3	4	5	6	7	8	9	10	11	12	13	14	15	16
8															
12															
16															
20															
24															
28															
32															
36															
40															
Кубомасса															
Итого, %															
Итого, шт															

Примечание: НЗ – незаселенное, З – заселенное, О – отработанное вредителями

Абрис участка

Лесничество: Учалинское  
Участковое лесничество: Ургунское  
Вид СОМ: ВСР. Квартал: 49. Площадь: 2.3 га

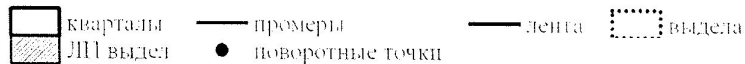


М 1:10 000

№ выдела	Ленты (круговой площадки) перечета				
	№ ленты (площадки)	длина, м	ширина, м	радиус, м	Площадь, га
14					2,3

Номера точек	Коор-динаты	Румбы линий	Длина, м	Номера точек	Коор-динаты	Румбы линий	Длина, м	Номера точек	Коор-динаты	Румбы линий	Длина, м
0-1		СВ 81° 44'	342								
1-2		ЮЗ 11° 06'	129								
2-3		ЮЗ 49° 23'	123								
3-4		ЮЗ 86° 25'	37								
4-5		СВ 06° 21'	194								
5-6		СВ 48° 03'	56								
6-1		ЮВ 77° 14'	95								

Условные обозначения



Исполнитель работ по проведению лесопатологического обследования:

ФИО Сафин А.Т., участковый лесничий Ургунского участкового лесничества \_\_\_\_\_ Подпись *Ac*

ФИО \_\_\_\_\_ Подпись \_\_\_\_\_

Дата составления документа \_\_\_\_\_ Телефон (347)248-19-91 \_\_\_\_\_