

УТВЕРЖДАЮ:

/ Заместитель министра лесного хозяйства  
Республики БашкортостанШар М.И. Шарафутдинов  
«18» октября 2017 г.

## АКТ 1076 лесопатологического обследования

(Акт проверки санитарного и лесопатологического состояния участка леса)

лесных насаждений Уфимского лесничества Республики Башкортостан  
переданного в аренду физ. лицу Мустафину Ульфату Мансуровичу.

Способ лесопатологического обследования: 1. Визуальный 2. Инструментальный 

Место проведения

Участковое лесничество	Урочище (дача)	Квартал (кварталы)	Выдел (выделы)	Площадь, га
Чимшинское	-	40	40	1,1

Лесопатологическое обследование проведено на общей площади 1,1 га.

## 2. Инструментальное обследование лесного участка

1. Фактическая таксационная характеристика лесного насаждения соответствует (не соответствует) (нужное подчеркнуть) таксационному описанию. Причины несоответствия:

Ведомость лесных участков с выявленными несоответствиями таксационным описаниям приведена в приложении 1 к Акту.

2. Состояние насаждений: с нарушенной устойчивостью   
с утраченной устойчивостью

причины повреждения: бактериальные заболевания березы; воздействия сильных ветров прошлых лет, повлекшие наклон более 10°, изгиб или вывал деревьев; воздействия шквалистых и ураганных ветров прошлых лет, повлекшие слом стволов деревьев.

В том числе:

заселено (отработано) стволовыми вредителями

Вид вредителя	Порода	Встречаемость (% заселённых деревьев)	Степень заселения лесного насаждения (слабая, средняя, сильная)
Не выявлено	-	-	-

Повреждено огнём

Вид пожара	Порода	Состояние корневых лап		Состояние корневой шейки		Подсушивание луба	
		процент повреждённых огнём корней	процент деревьев с данным повреждением	ожог корневой шейки по окружности (1/4; 2/4;3/4;более 3/4)	процент деревьев с данным повреждением	по окружности (1/4; 2/4;3/4;более 3/4)	процент деревьев с данным повреждением
Не выявлено	-	-	-	-	-	-	-

Поражено болезнями

Вид болезни	Порода	Встречаемость (% поражённых деревьев)	Степень поражения лесного насаждения (слабая, средняя, сильная)
бактериальные заболевания березы	Б	69,6	сильная

3. Выборке подлежит 20,0 % деревьев,

в том числе:

ослабленных \_\_\_\_\_ %, (причины назначения)

сильно ослабленных \_\_\_\_\_ %, (причины назначения)

усыхающих \_\_\_\_\_ %

свежего сухостоя 10,8 %, (причины назначения) бактериальные заболевания березы;




**Ведомость лесных участков с выявленными несоответствиями таксационным описаниям**

Источник данных	Год проведения лесосурейтирования	Номер квартала	Номер выдела	Площадь выдела, га	Целевое назначение лесов	Категория защитных лесов	Номер лесопатологического выдела	Площадь лесопатологического выдела, га	Таксационная характеристика										Заложено пробных площадей	
									состав	порода	возраст, лет	средняя высота, м	средний диаметр, см	тип леса	ТУМ	плотота	бонитет	запас, км/га	количество, шт.	общая площадь, га
ТО	2014г.	40	40	1,1	Защ.	Зел. зоны	-	1,1	10Б+Д	Б	75	24	28	СН	-	0,7	2	200	1	1,1
										Д										
Ф	2017г.	40	40	1,1	Защ.	Зел. зоны	-	1,1	10Б+Д	Б	78	24	28	СН	-	0,7	2	200	1	1,1
										Д										

ТО – таксационные описания  
Ф - фактическая характеристика лесного насаждения.

Исполнитель работ по проведению лесопатологических обследований:

ФИО Абрахманов Ильмат Иидаветович инженер – лесопатолог Филиала ФБУ « Рослесозащита» ЦЗЛ РБ Подпись 

### Результаты проведения лесопатологических обследований лесных насаждений за октябрь 2017 г.

Субъект Российской Федерации Республика Башкортостан Лесничество (лесопарк) Уфимское (месяц)  
Участковое лесничество Уфимское Урочище (лесная дача) Уфимское

Номер квартала	Номер выдела	Площадь выдела, га	Целевое назначение лесов	Категория защитных лесов	Номер лесопатологического выдела	Площадь лесопатологического выдела, га	Таксационная характеристика лесного насаждения								Число деревьев на пробе, шт.	Распределение деревьев по категориям состояния, % от запаса										Признаки повреждения деревьев	Доля поврежденных деревьев, %	Причина ослабления, повреждения	Подлежит рубке, %	Рекомендуемые мероприятия					
							состав	порода	возраст	средняя высота, м	средний диаметр, см	тип леса	плотность	бонитет		запас, куб. м/га	без признаков ослабления	ослабленные	сильно ослабленные	усыхающие	свежий сухостой	старый сухостой	свежий ветровал	старый ветровал	Свежий бурелом					Старый бурелом	27	29	30	31	32
1	2	40	4	Зел. зона	6	7	8	9	10	11	12	13	14	15	16	17	18	19	20	21	22	23	24	25	26	27	28	29	30	31	32	33	БСР	1,1	1,1
40	40	1,1	3	Зел. зона	-	1,1	10Б+ Д	Б	78*	24	28	СН	0,7	2	200	408	25,2	32,6	17,6	4,7	10,8	4,0	3,0	2,2	206	216	74,8	391	20,0	ВСР	1,1	1,1	1,1	1,1	
																6	20,6	79,4	0,0	0,0	0,0	0,0	0,0	0,0	0,0	102	114	79,4	822	20,0	ВСР	1,1	1,1	1,1	1,1

Примечание – 391 - бактериальные заболевания березы; 821 - воздействия сильных ветров прошлых лет, повлекшие наклон более 10°, изгиб или вывал деревьев; 822 - воздействия шквалистых и ураганных ветров прошлых лет, повлекшие слом стволов деревьев; 206 – обрыв корней (вывал), прошлых лет; 216 – слом ствола в области кроны, прошлых лет; 102 – усыхание менее 1/4 до 1/2 ветвей в кроне, свежие; 114 – усыхание более 3/4 ветвей в кроне, прошлых лет.

Исполнитель работ по проведению лесопатологических обследований:

ФИО Абрахманов Ильшат Индальетович инженер – лесопатолог Филиала ФБУ « Рослесозащита» ЦЗЛ РБ Подпись 

Дата составления документа 10.10.2017г. Телефон 8 (347) 248-19-91

**Ведомость перечета деревьев назначенных в рубку****ВРЕМЕННАЯ ПРОБНАЯ ПЛОЩАДЬ № 1**Субъект Российской Федерации Республика БашкортостанЛесничество (лесопарк) УфимскоеУчастковое лесничество ЧишминскоеПлощадь 1,1 га,Номер очага вредных организмов \_\_\_\_\_ Размер пробной площади 1,1 га

Таксационная характеристика:

Тип леса СН Состав 10Б+Д Возраст 78 Бонитет 2Полнота 0,7 Запас на га 200 Возобновление естественное

Время и причина ослабления лесного насаждения бактериальные заболевания березы; воздействия сильных ветров прошлых лет, повлекшие наклон более 10°, изгиб или вывал деревьев; воздействия шквалистых и ураганных ветров прошлых лет, повлекшие слом стволов деревьев.

Тип очага вредных организмов: эпизодический, хронический (подчеркнуть)

Фаза развития очага вредных организмов: начальная, нарастания численности, собственно вспышка, кризис (подчеркнуть)

Состояние лесного насаждения, намечаемые мероприятия неудовлетворительное, выборочная санитарная рубка

Исполнитель работ по проведению лесопатологических обследований:

ФИО Абдрахманов Ильшат Ишдаветович инженер – лесопатолог Филиала ФБУ «  
Рослесозащита» ЦЗЛ РБ Подпись \_\_\_\_\_

Дата составления документа 10.10.2017г. Телефон 8 (347) 248-19-91

## ВЕДОМОСТЬ ПЕРЕЧЕТА ДЕРЕВЬЕВ

Порода: Береза

Ступени толщины, см	Количество деревьев по категориям состояния, шт.													Всего деревьев по ступеням толщины	
	I	II	III	IV		V		VI			ветровал, бурелом			шт.	в т.ч. подлежат рубке, шт
НЗ				З	НЗ	З	НЗ	З	О	НЗ	З	О			
	2	3	4	5	6	7	8	9	10	11	12	13	14	15	16
8														0	0
12	2	3				5								10	5
16	17	8	20	5										50	0
20	1	38	13	3		6		5			3			69	14
24	21	20	14	5		4		1			1			66	6
28	23	36	19	6		13		7			8			112	28
32	24	27	9	3		11		3			6			83	20
36 и более	7	4	5			2								18	2
Итого, %	25.2	32.6	17.6	4.7	0.0	10.78	0.00	4.03	0.00	0.00	5.22	0.0	0.0	100.0	20.0

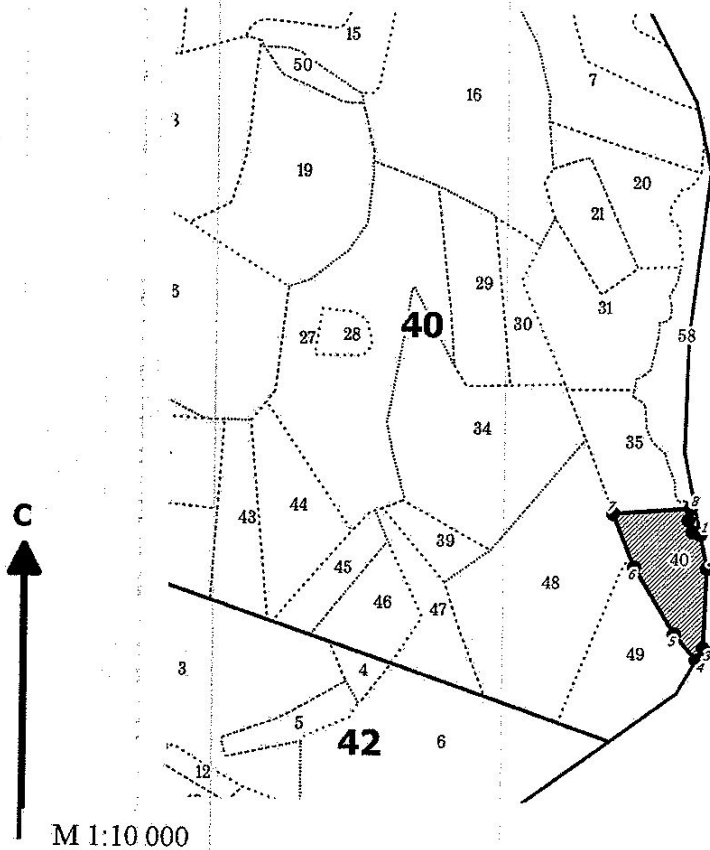
Порода: Дуб

Ступени толщины, см	Количество деревьев по категориям состояния, шт.													Всего деревьев по ступеням толщины	
	I	II	III	IV		V		VI			ветровал, бурелом			шт.	в т.ч. подлежат рубке,шт
НЗ				З	НЗ	З	НЗ	З	О	НЗ	З	О			
	2	3	4	5	6	7	8	9	10	11	12	13	14	15	16
8	1													1	0
12														0	0
16														0	0
20														0	0
24		1												1	0
28	1	2												3	0
32		1												1	0
36 и более														0	0
Итого, %	20.6	79.4	0.0	0.0	0.0	0.0	0.0	0.0	0.0	0.0	0.0	0.0	0.0	100.0	0.0

Примечание: НЗ - незаселенное, З - заселенное, О - отработанные вредителями.

Абрис участка

Лесничество: Уфимское  
Участковое лесничество: Чишминское  
Вид СОМ: ВСР. Квартал: 40. Площадь: 1,1 га



№ выдела	Ленты (круговой площадки) перечета				
	№ ленты (площадки)	длина, м	ширина, м	радиус, м	Площадь, га
40					1,1

Номера точек	Коор-динаты	Румбы линий	Длина, м	Номера точек	Коор-динаты	Румбы линий	Длина, м	Номера точек	Коор-динаты	Румбы линий	Длина, м
1-2		ЮВ 11°40'	50								
2-3		ЮЗ 01°57'	115								
3-4		ЮЗ 30°08'	20								
4-5		СЗ 40°59'	49								
5-6		СЗ 31°52'	112								
6-7		СЗ 22°21'	83								
7-8		СВ 85°32'	113								
8-9		ЮЗ 09°55'	17								
9-10		ЮВ 18°36'	18								
10-1		ЮВ 73°37'	12								

Условные обозначения: кварталы ЛПИ выдел промеры ленты выдела поворотные точки

Исполнитель работ по проведению лесопатологического обследования:  
 ФИО Абдрахманов И.И., инженер-лесопатолог ЦЗЛ Респ. Башкортостан Подпись   
 ФИО \_\_\_\_\_ Подпись \_\_\_\_\_  
 Дата составления документа 10.10.2017г. Телефон (347)248-19-91