


УТВЕРЖДАЮ:

/ Зам. министра
Министерства лесного хозяйства
Республики Башкортостан

 Шарафутдинов М.И.
«18» октября 2017 г

Акт 1073
лесопатологического обследования

(Акт проверки санитарного и лесопатологического состояния участка леса)

лесных насаждений Салаватского лесничества (лесопарка)

Республики Башкортостан (субъект РФ)

Способ лесопатологического обследования: 1. Визуальный

2. Инструментальный

Место проведения

Участковое лесничество	Урочище (дача)	Квартал (кварталы)	Выдел (выделы)	Площадь, га
<i>Леузинское</i>		<i>110</i>	<i>19</i>	<i>16,0</i>

Лесопатологическое обследование проведено на общей площади 16,0 га.



2. Инструментальное обследование лесного участка

1. Фактическая таксационная характеристика лесного насаждения соответствует (не соответствует) (нужное подчеркнуть) таксационному описанию. Причины несоответствия: *Устаревшие материалы лесоустройства (Лес.-во на 01.01. 2003г).* Ведомость лесных участков с выявленными несоответствиями таксационным описаниям приведена в приложении 1 к Акту.

2. Состояние насаждений: с нарушенной устойчивостью
с утраченной устойчивостью

причины повреждения: *Трутовик настоящий, бактериальные заболевания березы, воздействия шквалистых и ураганных ветров прошлых лет, повлекшие слом стволов деревьев.*

В том числе:

заселено (отработано) стволовыми вредителями

Вид вредителя	Порода	Встречаемость (% заселённых деревьев)	Степень заселения лесного насаждения (слабая, средняя, сильная)
-	-	-	-
-	-	-	-
-	-	-	-

Повреждено огнём

Вид пожара	Порода	Состояние корневых лап		Состояние корневой шейки		Подсушивание луба	
		процент повреждённых огнём корней	процент деревьев с данным повреждением	ожог корневой шейки по окружности (1/4; 2/4;3/4;более 3/4)	процент деревьев с данным повреждением	по окружности (1/4; 2/4;3/4;более 3/4)	процент деревьев с данным повреждением
-	-	-	-	-	-	-	-
-	-	-	-	-	-	-	-

Поражено болезнями

Вид болезни	Порода	Встречаемость (% поражённых деревьев)	Степень поражения лесного насаждения (слабая, средняя, сильная)
Трутовик настоящий	береза	41	сильная
Бактериальные заболевания березы	береза	18	слабая

3. Выборке подлежит 22 % деревьев,

в том числе:

ослабленных - 0 %

сильно ослабленных - 0 %

усыхающих - 0 %

свежего сухостоя – 6 % (*трутовик настоящий, бактериальное заболевание березы*)

старого сухостоя - 14 % (*трутовик настоящий, бактериальное заболевание березы*)

свежего бурелома - 0 %

свежего ветровала - 0 %

старого бурелома - 2,0 % (*воздействия шквалистых и ураганных ветров прошлых лет, повлекшие слом стволов деревьев*)

старого ветролома - 0 % (*воздействия сильных ветров прошлых лет, повлекшие наклон более 10 град., изгиб или вывал деревьев*)

4. Полнота лесного насаждения после уборки деревьев, подлежащих рубке, составит 0,6
Критическая полнота для данной категории лесных насаждений составляет не лимитируется

5. ЗАКЛЮЧЕНИЕ

С целью предотвращения негативных процессов или снижения ущерба от их воздействия рекомендовано: Состояние данного лесонасаждения неудовлетворительное. Требуется проведение выборочной санитарной рубки леса. Министерству лесного хозяйства РБ необходимо внести изменения в таксационных характеристик в ГИЛ.

Участковое лесничество	Урочище (дача)	Квартал	Выдел	Площадь, выдела, га	Вид мероприятия	Площадь, мероприятия, га	Порода	Запас на выдел, кбм	Крайние сроки проведения
<i>Леузинское</i>		<i>110</i>	<i>19</i>	<i>16,0</i>	<i>ВСП</i>	<i>16,0</i>	<i>Б</i>	<i>769</i>	<i>4 кв.2018г.</i>

Ведомость перечета деревьев назначенных в рубку и абрис лесного участка прилагаются (приложение 2 и 3 к Акту)

6. Меры по обеспечению возобновления естеств.возобновление

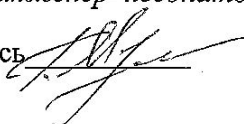
7. Мероприятия, необходимые для предупреждения повреждения или поражения смежных насаждений Вывозка древесины одновременно с заготовкой. Очистка места рубки от порубочных остатков проводится одновременно с заготовкой древесины. Очистка мест рубок осуществляется укладкой порубочных остатков в кучи, вывозом из леса и с последующим сжиганием в пожаробезопасный период.

Дата проведения обследований 22.08.2017г.

Исполнитель работ по проведению лесопатологических обследований:

ФИО инженер-лесопатолог ЦЗЛ Республики Башкортостан Мухамедьяров Рамиль Розенбергович

Подпись



ВРЕМЕННАЯ ПРОБНАЯ ПЛОЩАДЬ

Субъект РФ: Республика Башкортостан Лесничество (лесопарк): Салаватское.
Участковое лесничество: Леузинское.

Квартал: 110 Выдел: 19 Площадь: 16.0 га. Номер очага: Размер пробной
площади: 3 ленты, общ.пл.1,30 га.

Тип леса: СН С2. Состав: 7БЗБ. Возраст: 65 лет. Бонитет: 2. Полнота: 0.8. Запас
на га: 202. Возобновление: естественное возобновление

Состояние древостоя: неудовлетворительное. **Причины повреждения и
ослабления древостоя:** трутовик настоящий, бактериальное заболевание
березы, воздействия шквалистых и ураганных ветров прошлых лет. Требуется
проведение выборочной санитарной рубки.

Площадь СОМ: 16.0 га. Тип очага: . Фаза развития очага: .

Дата: 2017-08-22

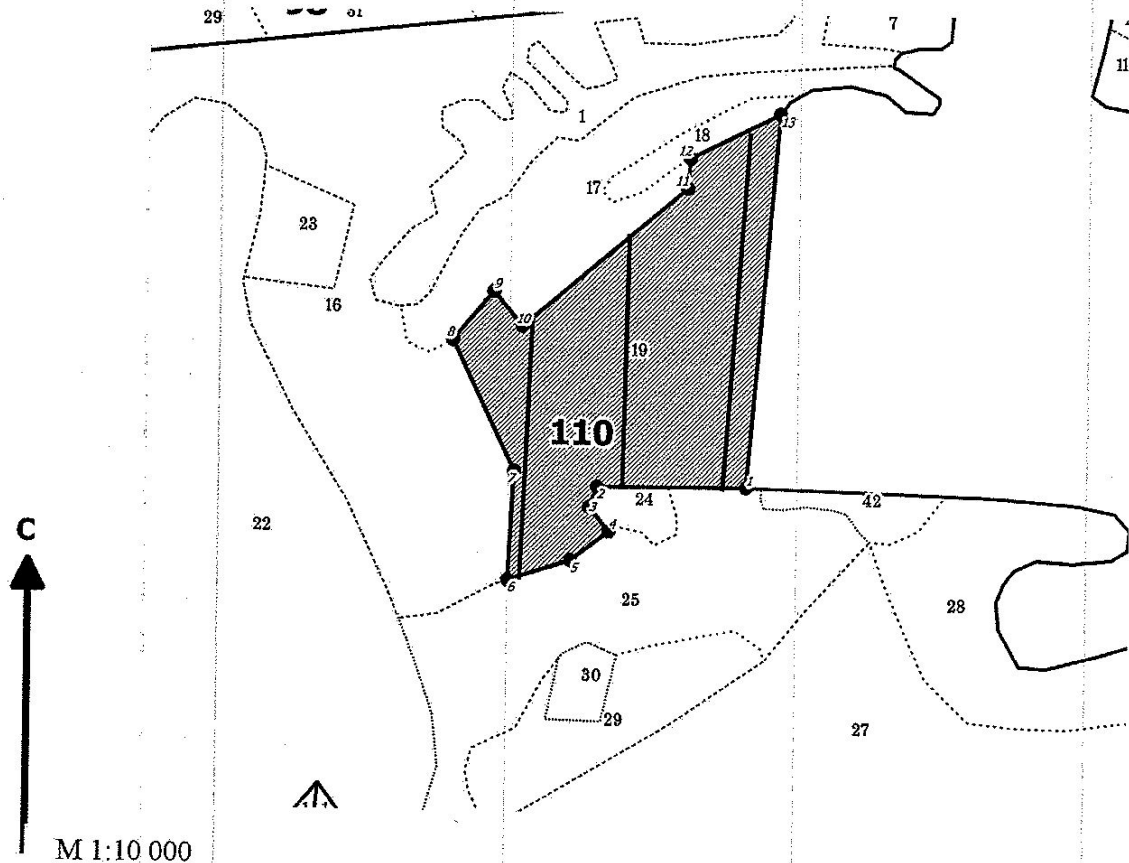
лесопатолог



Мухамедьяров Р. Р., инженер-

Абрис участка

Лесничество: Салаватское
Участковое лесничество: Леузинское
Вид СОМ: ВСР. Квартал: 110. Площадь: 16,0 га



№ выдела	Ленты (круговой площадки) перечета				
	№ ленты (площадки)	длина, м	ширина, м	радиус, м	Площадь, га
19	1	320	10		0,32
	2	350	15		0,53
	3	450	10		0,45

Номера точек	Коор-динаты	Румбы линий	Длина, м	Номера точек	Коор-динаты	Румбы линий	Длина, м	Номера точек	Коор-динаты	Румбы линий	Длина, м
1-2		ЮЗ 89°45'	216	8-9		СВ 40°03'	91				
2-3		ЮЗ 21°22'	32	9-10		ЮВ 39°48'	65				
3-4		ЮВ 39°37'	46	10-11		СВ 50°00'	311				
4-5		ЮЗ 52°53'	69	11-12		СВ 04°56'	43				
5-6		ЮЗ 72°08'	95	12-13		СВ 63°53'	144				
6-7		СВ 02°44'	157	13-1		ЮЗ 04°48'	535				
7-8		СЗ 25°50'	207								

Условные обозначения: кварталы ЛПИ выдел промеры поворотные точки лента выдела

Исполнитель работ по проведению лесопатологического обследования:

ФИО Музамедьяров Р.Р., инженер-лесопатолог ЦЗЛ Респ. Башкортостан

Подпись

ФИО

Подпись

Дата составления документа

22.08.2017г.

Телефон (347)248-19-91