


УТВЕРЖДАЮ:

Зам.министра
Министерства лесного хозяйства
Республики Башкортостан

 Шарафутдинов М.И.
«18» октября 2017 г

Акт 1072
лесопатологического обследования

(Акт проверки санитарного и лесопатологического состояния участка леса)

лесных насаждений Салаватского лесничества (лесопарка)

Республики Башкортостан (субъект РФ)


Способ лесопатологического обследования: 1. Визуальный

2. Инструментальный

Место проведения

Участковое лесничество	Урочище (дача)	Квартал (кварталы)	Выдел (выделы)	Площадь, га
Леузинское		98	29	10,9

Лесопатологическое обследование проведено на общей площади 10,9 га.



2. Инструментальное обследование лесного участка

1. Фактическая таксационная характеристика лесного насаждения соответствует (не соответствует) (нужное подчеркнуть) таксационному описанию. Причины несоответствия: *Устаревшие материалы лесоустройства (Лес.-во на 01.01. 2003г)*. Ведомость лесных участков с выявленными несоответствиями таксационным описаниям приведена в приложении 1 к Акту.

2. Состояние насаждений: **с нарушенной устойчивостью**
с утраченной устойчивостью

причины повреждения: *Трутовик настоящий, трутовик ложный осиновый, бактериальные заболевания березы, воздействия шквалистых и ураганных ветров прошлых лет, повлекшие слом стволов деревьев.*

В том числе:

заселено (отработано) стволовыми вредителями

Вид вредителя	Порода	Встречаемость (% заселённых деревьев)	Степень заселения лесного насаждения (слабая, средняя, сильная)
-	-	-	-
-	-	-	-
-	-	-	-

Повреждено огнём

Вид пожара	Порода	Состояние корневых лап		Состояние корневой шейки		Подсушивание луба	
		процент повреждённых огнём корней	процент деревьев с данным повреждением	ожог корневой шейки по окружности (1/4; 2/4;3/4;более 3/4)	процент деревьев с данным повреждением	по окружности (1/4; 2/4;3/4;более 3/4)	процент деревьев с данным повреждением.
-	-	-	-	-	-	-	-
-	-	-	-	-	-	-	-

Поражено болезнями

Вид болезни	Порода	Встречаемость (% поражённых деревьев)	Степень поражения лесного насаждения (слабая, средняя, сильная)
Трутовик настоящий	береза	31	сильная
Бактериальные заболевания березы	береза	15	слабая
Трутовик ложный осиновый	осина	61	сильная

3. Выборке подлежит 26 % деревьев,

в том числе:ослабленных - 0 %

сильно ослабленных - 4 % (*трутовик ложный осиновый*)

усыхающих - 0 %

свежего сухостоя - 8 % (*трутовик настоящий, трутовик ложный осиновый, бактериальное заболевание березы*)

старого сухостоя - 12 % (*трутовик настоящий, трутовик ложный осиновый, бактериальное заболевание березы*)

свежего бурелома - 0 %

свежего ветровала - 0 %

старого бурелома - 2,0 % (*воздействия шквалистых и ураганных ветров прошлых лет, повлекшие слом стволов деревьев*)

старого ветровала - 0 % (*воздействия сильных ветров прошлых лет, повлекшие наклон более 10 град., изгиб или вывал деревьев*)

4. Полнота лесного насаждения после уборки деревьев, подлежащих рубке, составит 0,5
Критическая полнота для данной категории лесных насаждений составляет 0,3

5. ЗАКЛЮЧЕНИЕ

С целью предотвращения негативных процессов или снижения ущерба от их воздействия рекомендовано: Состояние данного лесонасаждения неудовлетворительное. Требуется проведение выборочной санитарной рубки леса. Министерству лесного хозяйства РБ необходимо внести изменения в таксационных характеристик в ГИЛ.

Участковое лесничество	Урочище (дача)	Квартал	Выдел	Площадь, выдела, га	Вид мероприятия	Площадь, мероприятия, га	Порода	Запас на выдел, кубм	Крайние сроки проведения
<i>Леузинское</i>		<i>98</i>	<i>29</i>	<i>10,9</i>	<i>ВСР</i>	<i>10,9</i>	<i>Б</i>	<i>582</i>	<i>4 кв.2018г.</i>

Ведомость перечета деревьев назначенных в рубку и абрис лесного участка прилагаются (приложение 2 и 3 к Акту)

6. Меры по обеспечению возобновления естеств.возобновление

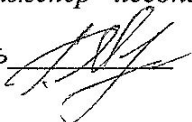
7. Мероприятия, необходимые для предупреждения повреждения или поражения смежных насаждений Вывозка древесины одновременно с заготовкой. Очистка места рубки от порубочных остатков проводится одновременно с заготовкой древесины. Очистка мест рубок осуществляется укладкой порубочных остатков в кучи, вывозом из леса и с последующим сжиганием в пожаробезопасный период.

Дата проведения обследований 22.08.2017г.

Исполнитель работ по проведению лесопатологических обследований:

ФИО инженер - лесопатолог ЦЗЛ Республики Башкортостан Мухамедьяров Рамил Розенбергович.

Подпись



ВРЕМЕННАЯ ПРОБНАЯ ПЛОЩАДЬ

Субъект РФ: Республика Башкортостан Лесничество (лесопарк): Салаватское.
Участковое лесничество: Леузинское.

Квартал: 98 Выдел: 29 Площадь: 10.9 га. Номер очага: Размер пробной площади:
2 ленты, общ.пл.0,87 га.

Тип леса: СН С2. Состав: 6Б3ОС1Б. Возраст: 60 лет. Бонитет: 2. Полнота: 0.7.
Запас на га: 180. Возобновление: естественное возобновление

Состояние древостоя: неудовлетворительное. **Причины повреждения и ослабления древостоя:** трутовик настоящий, трутовик ложный осиновый, бактериальное заболевание березы, воздействия шквалистых и ураганных ветров прошлых лет. Требуется проведение выборочной санитарной рубки.

Площадь СОМ: 10.9 га. Тип очага: . Фаза развития очага: .

Дата: 2017-08-22

лесопатолог



Мухамедьяров Р. Р., инженер-

ведомость перечёта деревьев

Порода:	Береза		кв	98	выд	29	пр.площади	0.87							
Ступени	Количество деревьев по категориям состояния, шт.													Всего деревьев	
толщин														толщины	
см				IV		V		VI			ветровал, бурелом			шт.	в т.ч. подлежат
	I	II	III	НЗ	З	НЗ	З	НЗ	З	О	НЗ	З	О		
1	2	3	4	5	6	7	8	9	10	11	12	13	14	15	16
8														0	0
12	17	3				1				1				22	2
16	53	1	1	1		7				4			1	68	12
20	54	11	3	2		7				13			1	91	21
24	64	12	4	3		8				12			1	104	21
28	12	8	5	4		5				11			1	46	17
32	3	2	1							1				7	1
более	1	1												2	0
кубомасса	64.6	16.5	6.7	4.5	0.0	9.8	0.0	0.0	0.0	17.4	0.0	0.0	1.5	121.0	28.7
Итого, %	53.4	13.7	5.5	3.7	0.0	8.1	0.0	0.0	0.0	14.3	0.0	0.0	1.2	100.0	23.7
Шт.	204	38	14	10	0	28	0	0	0	42	0	0	4	340	74

Порода: Осина

Ступени	Количество деревьев по категориям состояния, шт.													Всего деревьев	
толщин														толщины	
см				IV		V		VI			ветровал, бурелом			шт.	в т.ч. подлежат
	I	II	III	НЗ	З	НЗ	З	НЗ	З	О	НЗ	З	О		
1	2	3	4	5	6	7	8	9	10	11	12	13	14	15	16
8														0	0
12														0	0
16	1	1	4			2				1				9	7
20	12	1	1							4			1	19	6
24	10	8	2			3				3			1	27	9
28	2	7	1										1	11	2
32	1		7											8	7
более														0	0
кубомасса	11.1	9.2	9.5	0.0	0.0	1.8	0.0	0.0	0.0	2.9	0.0	0.0	1.5	35.9	15.7
Итого, %	30.8	25.5	26.6	0.0	0.0	5.0	0.0	0.0	0.0	8.0	0.0	0.0	4.1	100.0	43.7
Шт.	26	17	15	0	0	5	0	0	0	8	0	0	3	74	31

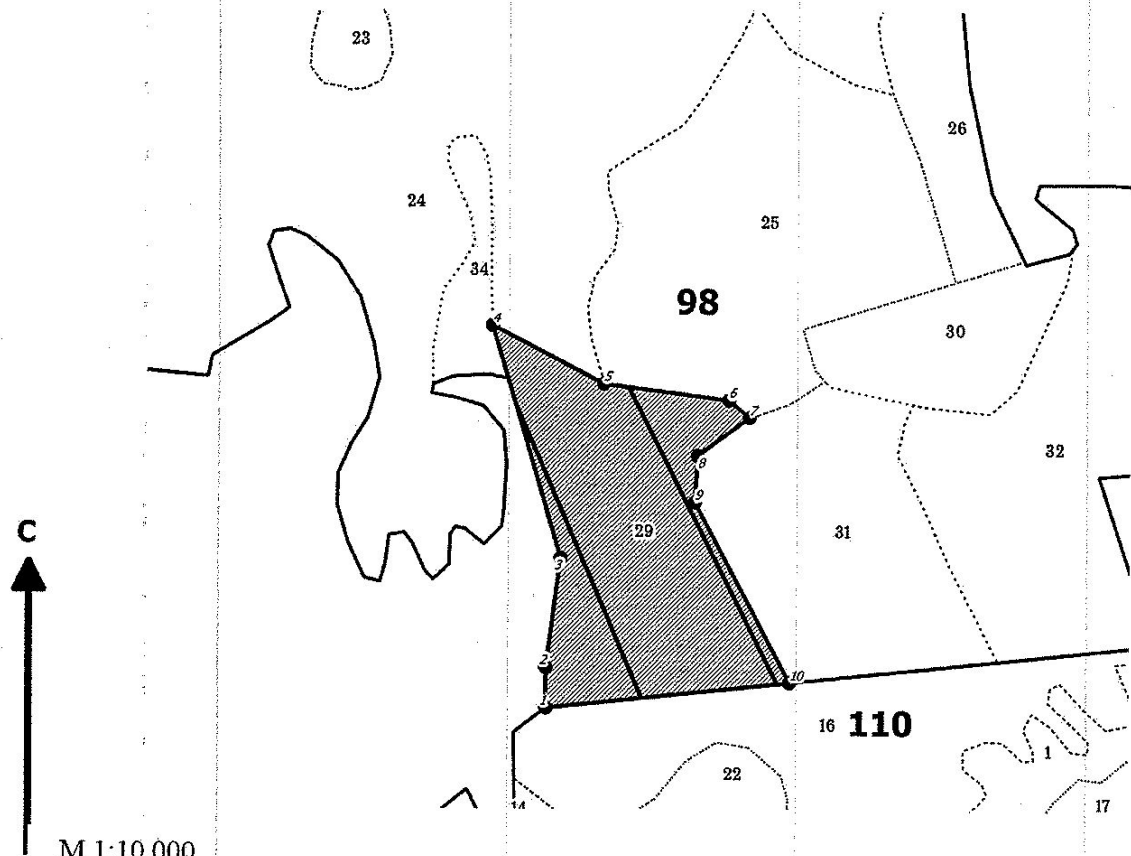
кубомасса на пробе 156.9

количество
деревьев на пробе шт
414

процент выборки 22.1

Абрис участка

Лесничество: Салаватское
Участковое лесничество: Леузинское
Вид СОМ: ВСР. Квартал: 98. Площадь: 10,9 га



№ выдела	Ленты (круговой площадки) перечета				Площадь, га
	№ ленты (площадки)	длина, м	ширина, м	радиус, м	
29	1	450	10		0,45
	2	420	10		0,42

Номера точек	Коор-динаты	Румбы линий	Длина, м	Номера точек	Коор-динаты	Румбы линий	Длина, м	Номера точек	Коор-динаты	Румбы линий	Длина, м
1-2		СВ 00°01'	58								
2-3		СВ 07°28'	158								
3-4		СЗ 16°42'	347								
4-5		ЮВ 62°43'	182								
5-6		ЮВ 82°52'	183								
6-7		ЮВ 49°56'	39								
7-8		ЮЗ 53°52'	93								
8-9		ЮЗ 03°12'	67								
9-10		ЮВ 28°18'	292								
10-11		ЮЗ 83°54'	355								

Условные обозначения: кварталы, ЛП выдел, промеры, лента, выдела, поворотные точки

Исполнитель работ по проведению лесопатологического обследования:

ФИО Мухамедьяров Р.Р., инженер-лесопатолог ЦЗЛ Респ. Башкортостан

Подпись

ФИО

Подпись

Дата составления документа

22.08.2016

Телефон

(347)248-19-91