

УТВЕРЖДАЮ:

/ Зам.министра
Министерства лесного хозяйства
Республики Башкортостан

Ш Шарафутдинов М.И.
«18» октября 2017 г.

Акт 1021
лесопатологического обследования

(Акт проверки санитарного и лесопатологического состояния участка леса)

лесных насаждений Салаватского лесничества (лесопарка)

Республики Башкортостан (субъект РФ)

Способ лесопатологического обследования: 1. Визуальный

2. Инструментальный

Место проведения

Участковое лесничество	Урочище (дача)	Квартал (кварталы)	Выдел (выделы)	Площадь, га
<i>Леузинское</i>		78	27	10,2

Лесопатологическое обследование проведено на общей площади 10,2 га.

Ш

2. Инструментальное обследование лесного участка

1. Фактическая таксационная характеристика лесного насаждения соответствует (не соответствует) (нужное подчеркнуть) таксационному описанию. Причины несоответствия: *Устаревшие материалы лесоустройства (Лес.-во на 01.01. 2003г).* Ведомость лесных участков с выявленными несоответствиями таксационным описаниям приведена в приложении 1 к Акту.

2. Состояние насаждений: с нарушенной устойчивостью
с утраченной устойчивостью

причины повреждения: *Трутовик настоящий, трутовик ложный осиновый, бактериальные заболевания березы, воздействия шквалистых и ураганных ветров прошлых лет, повлекшие слом стволов деревьев.*

В том числе:

заселено (отработано) стволовыми вредителями

Вид вредителя	Порода	Встречаемость (% заселённых деревьев)	Степень заселения лесного насаждения (слабая, средняя, сильная)
-	-	-	-
-	-	-	-
-	-	-	-

Повреждено огнём

Вид пожара	Порода	Состояние корневых лап		Состояние корневой шейки		Подсушивание луба	
		процент повреждённых огнём корней	процент деревьев с данным повреждением	ожог корневой шейки по окружности (1/4; 2/4;3/4;более 3/4)	процент деревьев с данным повреждением	по окружности (1/4; 2/4;3/4;более 3/4)	процент деревьев с данным повреждением
-	-	-	-	-	-	-	-
-	-	-	-	-	-	-	-

Поражено болезнями

Вид болезни	Порода	Встречаемость (% поражённых деревьев)	Степень поражения лесного насаждения (слабая, средняя, сильная)
Трутовик настоящий	береза	28	средняя
Бактериальные заболевания березы	береза	11	слабая
Трутовик ложный осиновый	осина	37	сильная

3. Выборке подлежит 20 % деревьев,

в том числе:

ослабленных - 0 %

сильно ослабленных - 0 %

усыхающих - 0 %

свежего сухостоя – 7 % (*трутовик настоящий, бактериальное заболевание березы*)

старого сухостоя - 11 % (*трутовик настоящий, трутовик ложный осиновый, бактериальное заболевание березы*)

свежего бурелома - 0 %

свежего ветровала - 0 %

старого бурелома - 2,0 % (*воздействия шквалистых и ураганных ветров прошлых лет, повлекшие слом стволов деревьев*)

старого ветролома - 0 % (*воздействия сильных ветров прошлых лет, повлекшие наклон более 10 град., изгиб или вывал деревьев*)

4. Полнота лесного насаждения после уборки деревьев, подлежащих рубке, составит 0,6
Критическая полнота для данной категории лесных насаждений составляет не лимитируется

5. ЗАКЛЮЧЕНИЕ

С целью предотвращения негативных процессов или снижения ущерба от их воздействия рекомендовано: Состояние данного лесонасаждения неудовлетворительное. Требуется проведение выборочной санитарной рубки леса. Министерству лесного хозяйства РБ необходимо внести изменения в таксационных характеристик в ГИЛ.

Участковое лесничество	Урочище (дача)	Квартал	Выдел	Площадь, выдела, га	Вид мероприятия	Площадь, мероприятия, га	Порода	Запас на выдел, кбм	Крайние сроки проведения
Леузинское		78	27	10,2	ВСП	10,2	Б	418	4 кв.2017г.

Ведомость перечета деревьев назначенных в рубку и абрис лесного участка прилагаются (приложение 2 и 3 к Акту)

6. Меры по обеспечению возобновления естеств.возобновление

7. Мероприятия, необходимые для предупреждения повреждения или поражения смежных насаждений Вывозка древесины одновременно с заготовкой. Очистка места рубки от порубочных остатков проводится одновременно с заготовкой древесины. Очистка мест рубок осуществляется укладкой порубочных остатков в кучи, вывозом из леса и с последующим сжиганием в пожаробезопасный период.

Дата проведения обследований 22.08.2017г.

Исполнитель работ по проведению лесопатологических обследований:

ФИО инженер - лесопатолог ЦЗЛ Республики Башкортостан Мухамедьяров Рамил Розенбергович

Подпись



к акту лесопатологических обследований
Результаты проведения лесопатологических обследований лесных насаждений за август 2017 г.

Субъект Российской Федерации Республика Башкортостан (месяц) Салаватское
 Участковое лесничество Леузинское Урочище (лесная дача) Лесничество (лесопарк) Салаватское

Номер квартала	Номер выдела	Площадь выдела, га	Целевое назначение лесов	Категория защитных лесов	Номер лесопатологического выдела	Площадь лесопатологического выдела, га	Таксационная характеристика лесного насаждения										Число деревьев на пробе, шт.	Распределение деревьев по категориям состояния, % от запаса										Признаки повреждения деревьев		Доля поврежденных деревьев, %	Причина ослабления, повреждения	Потеря рубке, %	Рекомендуемые мероприятия	
							состав	порода	возраст	средняя высота, м	средний диаметр, см	тип леса	полнота	бонитет	запас, куб. м/га	без признаков ослабления		ослабленные	сильно ослабленные	учающие	свежий сухостой	старый сухостой	свежий ветровал	старый ветровал	Свежий бурелом	Старый бурелом	Признаки повреждения деревьев	Доля поврежденных деревьев, %	30				31	32
78	27	10,2	3	120	6	10,2	10,2	Б	70	21	24	СН С2	0,8	2	197	45	18	19	20	21	22	23	24	25	26	27	27	29	30	31	32	33	ВСР	10,2
																	53,6	7,5	13,0	0	0	0	13,0	0	0	0	0	0	1,6	12,9	801,218	25,9		

Примечание – Показатели, не соответствующие таксационному описанию отмечаются «355- тругови настаций,358-тругови ложный осиноый, 391- бактериальные заболевания березы, 822- воздействия шквальных и ураганых ветров прошлых лет». Исполнитель работ по проведению лесопатологических обследований:

ФИО инженер - лесопатолог ЦЗЛ Республики Башкортостан Мухамедьяров Рамиль Розенбергович Подпись 
 Дата составления документа 12.10.2017 Телефон 8 (347) 248-19-91

ВРЕМЕННАЯ ПРОБНАЯ ПЛОЩАДЬ

Субъект РФ: Республика Башкортостан Лесничество (лесопарк): Салаватское.
Участковое лесничество: Леузинское.

Квартал: 78 Выдел: 27 Площадь: 10.2 га. Номер очага: Размер пробной площади:
2 ленты, общ.пл.0,85 га.

Тип леса: СН С2. Состав: 10Б+ОС. Возраст: 70 лет. Бонитет: 2. Полнота: 0.8.
Запас на га: 197. Возобновление: естественное возобновление

Состояние древостоя: неудовлетворительное. **Причины повреждения и ослабления древостоя:** трутовик настоящий, трутовик ложный осиновый, бактериальное заболевание березы, воздействия шквалистых и ураганных ветров прошлых лет. Требуется проведение выборочной санитарной рубки.

Площадь СОМ: 10.2 га. Тип очага: . Фаза развития очага: .

Дата: 2017-08-22

лесопатолог



Мухамедьяров Р. Р., инженер-

ведомость перече́та деревьев

Порода:	Береза		кв	78	выд	27	пр.площадь	0.85							
Ступени	Количество деревьев по категориям состояния, шт.												Всего деревьев		
толщин													толщины		
см											ветровал, бурелом			шт.	В т.ч. подлежат рубке, шт
	I	II	III	IV		V		VI			НЗ	З	О		
	2	3	4	НЗ	З	НЗ	З	НЗ	З	О	НЗ	З	О	15	16
8														0	0
12	24	3				1				1				29	2
16	63	1	1	1		7				5			1	79	11
20	82	13	3	2		9				14			2	125	23
24	91	17	2	3		8				18			3	142	26
28	26	15	2	4		5				12			1	65	19
32	4	5	1							1				11	1
более	1	1												2	0
кубомасса	96.1	26.1	4.0	4.5	0.0	10.4	0.0	0.0	0.0	21.0	0.0	0.0	2.7	164.8	34.1
Итого, %	58.6	15.5	2.4	2.7	0.0	6.3	0.0	0.0	0.0	12.8	0.0	0.0	1.6	100.0	20.7
Шт.	291	55	9	10	0	30	0	0	0	51	0	0	7	453	81

Порода: Осина

Ступени	Количество деревьев по категориям состояния, шт.												Всего деревьев		
толщин													толщины		
см											ветровал, бурелом			шт.	В т.ч. подлежат рубке,шт
	I	II	III	IV		V		VI			НЗ	З	О		
	2	3	4	НЗ	З	НЗ	З	НЗ	З	О	НЗ	З	О	15	16
8														0	0
12														0	0
16	1	1												2	0
20	2		1							1			1	5	2
24	1													1	0
28														0	0
32														0	0
более														0	0
кубомасса	1.3	0.2	0.3	0.0	0.0	0.0	0.0	0.0	0.0	0.3	0.0	0.0	0.3	2.4	0.6
Итого, %	53.6	7.5	13.0	0.0	0.0	0.0	0.0	0.0	0.0	13.0	0.0	0.0	12,9	100.0	25.9
Шт.	4	1	1	0	0	0	0	0	0	1	0	0	1	8	2

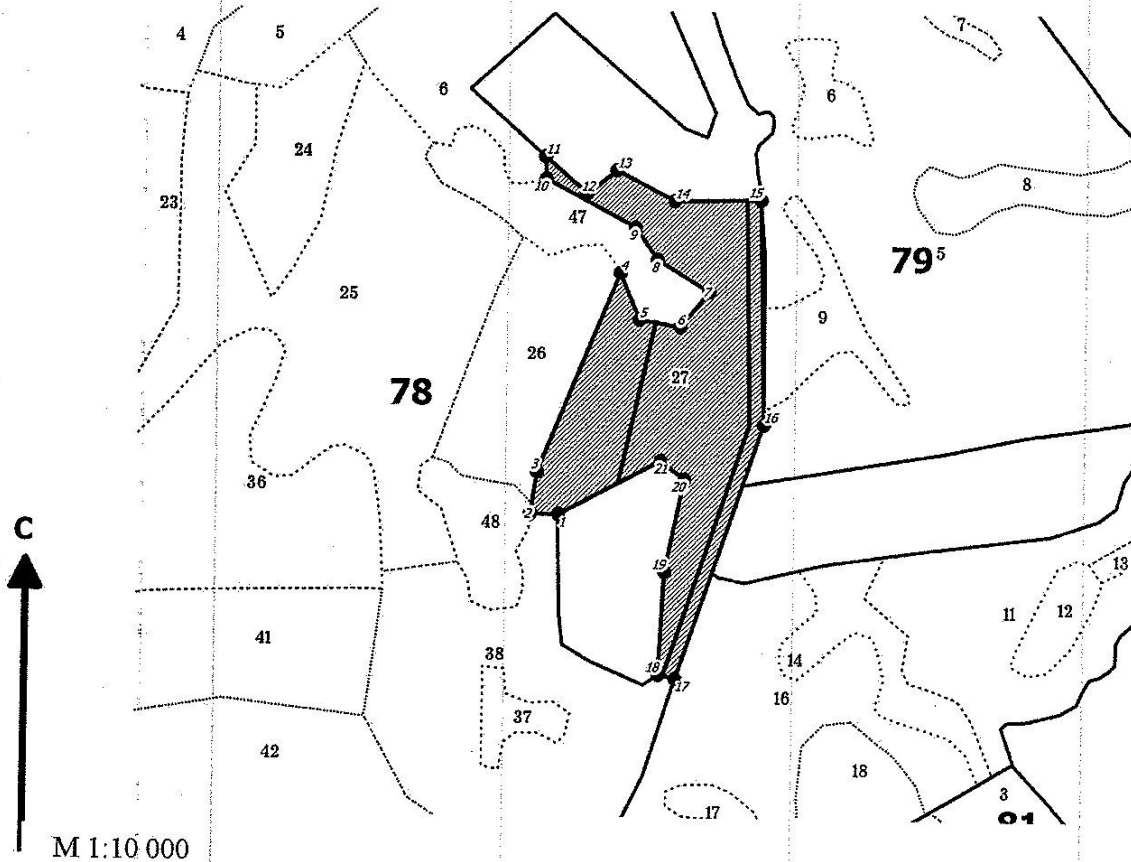
кубомасса на пробе | 167.2

количество
деревьев на пробе | шт
461

процент выборки | 20.8

Абрис участка

Лесничество: Салаватское
Участковое лесничество: Леузинское
Вид СОМ: ВСР. Квартал: 78. Площадь: 10,2 га



№ выдела	Ленты (круговой площадки) перечета				
	№ ленты (площадки)	длина, м	ширина, м	радиус, м	Площадь, га
27	1	650	10		0,65
	2	200	10		0,2

Номера точек	Коор-динаты	Румбы линий	Длина, м	Номера точек	Коор-динаты	Румбы линий	Длина, м	Номера точек	Коор-динаты	Румбы линий	Длина, м
1-2		СЗ 88°32'	41	12-13		СВ 51°47'	55				
2-3		СВ 08°45'	60	13-14		ЮВ 63°05'	95				
3-4		СВ 22°26'	309	14-15		СВ 88°43'	125				
4-5		ЮВ 22°51'	73	15-16		ЮВ 01°18'	321				
5-6		ЮВ 80°17'	60	16-17		ЮЗ 18°55'	385				
6-7		СВ 38°52'	66	17-18		СЗ 77°05'	25				
7-8		СЗ 59°04'	88	18-19		СВ 03°00'	148				
8-9		СЗ 35°34'	56	19-20		СВ 11°46'	134				
9-10		СЗ 62°35'	147	20-21		СЗ 53°45'	43				
10-11		СЗ 02°17'	32	21-22		ЮЗ 62°29'	166				
11-12		ЮВ 49°11'	80	22-1		ЮЗ 04°56'	1				

Условные обозначения: кварталы ЛП выдел промеры лента выдела поворотные точки

Исполнитель работ по проведению лесопатологического обследования:

ФИО Мухамедьяров Р.Р., инженер-лесопатолог ЦЗЛ Респ. Башкортостан

Подпись

ФИО

Подпись

Дата составления документа 22.08.2017.

Телефон (347)248-19-91