

УТВЕРЖДАЮ:

/ Зам.министра

Министерства лесного хозяйства
Республики Башкортостан

Шарафутдинов М.И.

«18» октября 2017 г

Акт 1068

лесопатологического обследования

(Акт проверки санитарного и лесопатологического состояния участка леса)

лесных насаждений *Салаватского* лесничества (лесопарка)

Республики Башкортостан (субъект РФ)

Способ лесопатологического обследования: 1. Визуальный

2. Инструментальный

Место проведения

Участковое лесничество	Урочище (дача)	Квартал (кварталы)	Выдел (выделы)	Площадь, га
<i>Леузинское</i>		<i>80</i>	<i>5</i>	<i>21,2</i>

Лесопатологическое обследование проведено на общей площади 21,2 га.

2. Инструментальное обследование лесного участка

1. Фактическая таксационная характеристика лесного насаждения соответствует (не соответствует) (нужное подчеркнуть) таксационному описанию. Причины несоответствия: *Устаревшие материалы лесоустройства (Лес.-во на 01.01. 2003г).* Ведомость лесных участков с выявленными несоответствиями таксационным описаниям приведена в приложении 1 к Акту.

2. Состояние насаждений: с нарушенной устойчивостью
с утраченной устойчивостью

причины повреждения: *Трутовик настоящий, бактериальные заболевания березы, воздействия шквалистых и ураганных ветров прошлых лет, повлекшие слом стволов деревьев.*

В том числе:

заселено (отработано) стволовыми вредителями

Вид вредителя	Порода	Встречаемость (% заселённых деревьев)	Степень заселения лесного насаждения (слабая, средняя, сильная)
-	-	-	-
-	-	-	-
-	-	-	-

Повреждено огнём

Вид пожара	Порода	Состояние корневых лап		Состояние корневой шейки		Подсушивание луба	
		процент повреждённых огнём корней	процент деревьев с данным повреждением	ожог корневой шейки по окружности (1/4; 2/4;3/4;более 3/4)	процент деревьев с данным повреждением	по окружности (1/4; 2/4;3/4;более 3/4)	процент деревьев с данным повреждением
-	-	-	-	-	-	-	-
-	-	-	-	-	-	-	-

Поражено болезнями

Вид болезни	Порода	Встречаемость (% поражённых деревьев)	Степень поражения лесного насаждения (слабая, средняя, сильная)
Трутовик настоящий	береза	22	средняя
Бактериальные заболевания березы	береза	15	слабая

3. Выборке подлежит 16 % деревьев,

в том числе:

ослабленных - 0 %

сильно ослабленных - 0 %

усыхающих - 0 %

свежего сухостоя – 5 % (*трутовик настоящий, бактериальное заболевание березы*)

старого сухостоя - 10 % (*трутовик настоящий, бактериальное заболевание березы*)

свежего бурелома - 0 %

свежего ветровала - 0 %

старого бурелома - 1,0 % (*воздействия шквалистых и ураганных ветров прошлых лет, повлекшие слом стволов деревьев*)

старого ветролома - 0 % (*воздействия сильных ветров прошлых лет, повлекшие наклон более 10 град., изгиб или вывал деревьев*)

4. Полнота лесного насаждения после уборки деревьев, подлежащих рубке, составит 0,5
Критическая полнота для данной категории лесных насаждений составляет не лимитируется

5. ЗАКЛЮЧЕНИЕ

С целью предотвращения негативных процессов или снижения ущерба от их воздействия рекомендовано: Состояние данного лесонасаждения неудовлетворительное. Требуется проведение выборочной санитарной рубки леса. Министерству лесного хозяйства РБ необходимо внести изменения в таксационных характеристик в ГИЛ.

Участковое лесничество	Урочище (дача)	Квартал	Выдел	Площадь, выдела, га	Вид мероприятия	Площадь, мероприятия, га	Порода	Запас на выдел, кбм	Крайние сроки проведения
Леузинское		80	5	21,2	ВСП	21,2	Б	645	4 кв.2017г.

Ведомость перечета деревьев назначенных в рубку и абрис лесного участка прилагаются (приложение 2 и 3 к Акту)

6. Меры по обеспечению возобновления естеств.возобновление

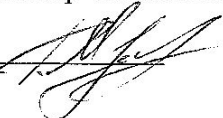
7. Мероприятия, необходимые для предупреждения повреждения или поражения смежных насаждений Вывозка древесины одновременно с заготовкой. Очистка места рубки от порубочных остатков проводится одновременно с заготовкой древесины. Очистка мест рубок осуществляется укладкой порубочных остатков в кучи, вывозом из леса и с последующим сжиганием в пожаробезопасный период.

Дата проведения обследований 22.08.2017г.

Исполнитель работ по проведению лесопатологических обследований:

ФИО инженер- лесопатолог ЦЗЛ Республики Башкортостан Мухамедьяров Рамиль Розенбергович

Подпись



Ведомость лесных участков с выявленными несоответствиями таксационным описаниям

Источник данных	Год проведения лесосурьейства	Номер квартала	Номер выдела	Площадь выдела, га	Целевое назначение лесов	Категория защитных лесов	Номер лесопатологического выдела	Площадь лесопатологического выдела, га	Таксационная характеристика										Заложено пробных площадей			
									состав	порода	возраст, лет	средняя высота, м	средний диаметр, см	тип леса	ТУМ	полнота	бонитет	запас, км/га			общая площадь, га	
ТО	2003	80	5	21,2	защит.	леса, распл. в водоохр. зоне	1	21,2	8Б2Б	Б	60	20	20	20	С	0,7	2	160	3	1,70	общая площадь, га	
																						8Б2Б
Ф		80	5	21,2																		

ТО – таксационные описания

Ф - фактическая характеристика лесного насаждения

Исполнитель работ по проведению лесопатологических обследований:

ФИО инженер-лесопатолог ЦЗЛ Республики Башкортостан Мухамедьяров Рамиль Розенбергович

Подпись



Результаты проведения лесопатологических обследований лесных насаждений за август 2017 г.

(месяц)
 Субъект Российской Федерации Республика Башкортостан Лесничество (лесопарк) Салаватское

Участковое лесничество Леузинское Урочище (лесная дача)

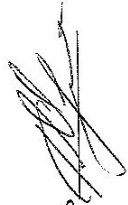
Номер квартала	Номер выдела	Площадь выдела, га	Целевое назначение лесов	Категория защитных лесов	Номер лесопатологического выдела	Площадь лесопатологического выдела, га	Таксационная характеристика лесного насаждения										Число деревьев на пробе, шт.	Распределение деревьев по категориям состояния, % от запаса										Признаки повреждения деревьев	Доля поврежденных деревьев, %	Причина ослабления, повреждения	Поджег рубке, %	Рекомендуемые мероприятия		
							состав	порода	возраст	средняя высота, м	средний диаметр, см	тип леса	плотность	бонитет	запас, куб. м/га	без признаков ослабления		ослабленные	сильно ослабленные	усыхающие	свежий сухостой	старый сухостой	свежий ветровал	старый ветровал	свежий бурелом	старый бурелом	виш					площадь, га		
80	5	21, 2	3	120	6	21, 2	8Б2Б	9	10	11	12	13	14	15	16	17	18	19	20	21	22	23	24	25	26	27	27	801, 808, 218	17,9	355, 391, 822	31	32	33	21,2
	2				7																													

Примечание – Показатели, не соответствующие таксационному описанию отмечаются «355- трутовик настоящий, 391- бактериальные заболевания березы, 822-воздействия шквальных и ураганных ветров прошлых лет». Исполнитель работ по проведению лесопатологических обследований:

ФИО инженер - лесопатолог ЦЗЛ Республики Башкортостан Мухамедьяров Рамил Розенбергович

Дата составления документа 18.08.2017 Телефон 8 (347) 248-19-91

Подпись



ВРЕМЕННАЯ ПРОБНАЯ ПЛОЩАДЬ

Субъект РФ: Республика Башкортостан Лесничество (лесопарк): Салаватское.
Участковое лесничество: Леузинское.

Квартал: 80 Выдел: 5 Площадь: 21.2 га. Номер очага: Размер пробной площади:
3 ленты, общ.пл.1,7 га.

Тип леса: СН С2. Состав: 8Б2Б. Возраст: 70 лет. Бонитет: 2. Полнота: 0.7. Запас
на га: 170. Возобновление: естественное возобновление

Состояние древостоя: неудовлетворительное. **Причины повреждения и
ослабления древостоя:** трутовик настоящий, бактериальное заболевание
березы, воздействия шквалистых и ураганных ветров прошлых лет. Требуется
проведение выборочной санитарной рубки.

Площадь СОМ: 21.2 га. Тип очага: . Фаза развития очага: .

Дата: 2017-08-22

лесопатолог



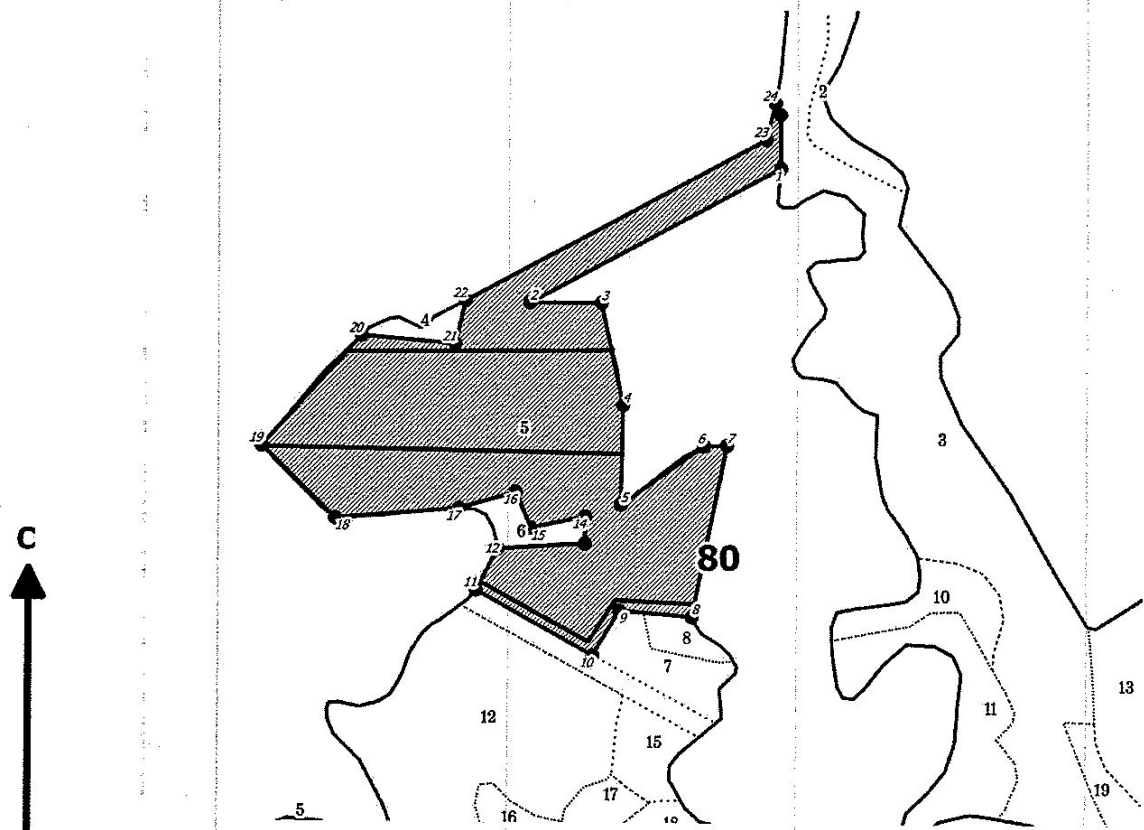
Мухамедьяров Р. Р., инженер-

Абрис участка

Лесничество: Салаватское

Участковое лесничество: Леузинское

Вид СОМ: ВСР. Квартал: 80. Площадь: 212 га



М 1:10 000

№ выдела	Ленты (круговой площадки) перечета				
	№ ленты (площадки)	длина, м	ширина, м	радиус, м	Площадь, га
5	1	400	10		0,4
	2	480	20		0,96
	3	340	10		0,34

Номера точек	Коор-динаты	Румбы линий	Длина, м	Номера точек	Коор-динаты	Румбы линий	Длина, м	Номера точек	Коор-динаты	Румбы линий	Длина, м
1-2		ЮЗ 61°56'	411	11-12		СВ 27°51'	67	21-22		СВ 13°23'	64
2-3		СВ 89°59'	103	12-13		СВ 86°31'	126	22-23		СВ 61°58'	493
3-4		ЮВ 12°15'	150	13-14		СВ 00°29'	39	23-24		СВ 13°36'	53
4-5		ЮЗ 01°02'	142	14-15		ЮЗ 77°58'	80	24-25		ЮВ 25°11'	18
5-6		СВ 55°11'	147	15-16		СЗ 23°11'	55	25-1		ЮВ 00°19'	76
6-7		СВ 88°40'	33	16-17		ЮЗ 74°04'	86				
7-8		ЮЗ 11°39'	248	17-18		ЮЗ 85°19'	179				
8-9		СЗ 85°19'	106	18-19		СЗ 45°58'	147				
9-10		ЮЗ 30°59'	75	19-20		СВ 42°04'	214				
10-11		СЗ 61°17'	192	20-21		ЮВ 85°10'	136				

Условные обозначения:
 кварталы
 ЛП выдел
 промеры
 поворотные точки
 лента
 выдела

Исполнитель работ по проведению лесопатологического обследования:

ФИО Мухамедьяров Р.Р., инженер-лесопатолог ЦЗЛ Респ. Башкортостан

Подпись

ФИО

Подпись

Дата составления документа

22.08.2017.

Телефон (347)248-19-91