


УТВЕРЖДАЮ:

(Заместитель министра
 Министерства лесного хозяйства
 Республики Башкортостан


 М.И. Шарафутдинов
 «18» октября 2017 г.

Акт 1067
лесопатологического обследования

лесных насаждений Баймакского лесничества (лесопарка)

Республики Башкортостан (субъект РФ)

Способ лесопатологического обследования: 1. Визуальный

2. Инструментальный

Место проведения

Участковое лесничество	Урочище (дача)	Квартал (кварталы)	Выдел (выделы)	Площадь, га
<i>Темясовское</i>		<i>93</i>	<i>14</i>	<i>66,5</i>

Лесопатологическое обследование проведено на общей площади 66,5 га.



2. Инструментальное обследование лесного участка

1. Фактическая таксационная характеристика лесного насаждения соответствует (не соответствует) (нужное подчеркнуть) таксационному описанию. Причины несоответствия: Устаревшие материалы лесоустройства 2006 год

Ведомость лесных участков с выявленными несоответствиями таксационным описаниям приведена в приложении 1 к Акту.

2. Состояние насаждений: с нарушенной устойчивостью
 с утраченной устойчивостью

причины повреждения: изменение уровня грунтовых вод под воздействием почвенно-климатических факторов, ветровал и бурелом прошлых лет

В том числе:

заселено (отработано) стволовыми вредителями

Вид вредителя	Порода	Встречаемость (% заселённых деревьев)	Степень заселения лесного насаждения (слабая, средняя, сильная)
-	-	-	-
-	-	-	-
-	-	-	-

Повреждено огнём

Вид пожара	Порода	Состояние корневых лап		Состояние корневой шейки		Подсушивание луба	
		процент повреждённых огнём корней	процент деревьев с данным повреждением	ожог корневой шейки по окружности (1/4; 2/4; 3/4; более 3/4)	процент деревьев с данным повреждением	по окружности (1/4; 2/4; 3/4; более 3/4)	процент деревьев с данным повреждением
-	-	-	-	-	-	-	-
-	-	-	-	-	-	-	-
-	-	-	-	-	-	-	-

Поражено болезнями

Вид болезни	Порода	Встречаемость (% поражённых деревьев)	Степень поражения лесного насаждения (слабая, средняя, сильная)
-	-	-	-
-	-	-	-

3. Выборке подлежит 4,0 % деревьев,

в том числе:

ослабленных _____ % (причины назначения) _____

сильно ослабленных _____ % (причины назначения) _____

усыхающих _____ % (причины назначения)

Ведомость лесных участков с выявленными несоответствиями таксационным описаниям

Источник данных	Год проведения лесосурьейства	Номер квартала	Номер выдела	Площадь выдела, га	Целевое назначение лесов	Категория защитных лесов	Номер лесопатологического выдела	Площадь лесопатологического выдела, га	Таксационная характеристика										Заложено пробных площадей	
									состав	попоя	возраст, лет	средняя высота, м	средний диаметр, см	тип леса	ТУМ	полнота	бонитет	запас, км/га		общая площадь, га
ТО	2006	93	14	66,5	Защ	Водоохран		66,5	6Б4Ос	Б	60	20	26	3л		0,7	2	160	5	5,39
									Ос	50	19	20								
Ф		93	14	66,5					6Б4Ос	Б	70	20	28			0,7	2	170		
									Ос	60	19	24								

ТО – таксационные описания
Ф - фактическая характеристика лесного насаждения

Исполнитель работ по проведению лесопатологических обследований:

ФИО Воробьев Е.А. инженер лесопатолог ЦЗЛ Республики Башкортостан Подпись 


Результаты проведения лесопатологических обследований лесных насаждений за сентябрь 2017 г.

Субъект Российской Федерации Республика Башкортостан (месяц)
Участковое лесничество Темясовское Лесничество (лесопарк) Баймакское

Урочище (лесная дача)

1	2	3	4	5	6	7	Таксационная характеристика лесного насаждения								17	Распределение деревьев по категориям состояния, % от запаса										31	32	33						
							8	9	10	11	12	13	14	15		16	18	19	20	21	22	23	24	25	26				27	29	30			
Номер квартала	Номер выдела	Площадь выдела, га	Целевое назначение лесов	Категория защитных лесов	Номер лесопатологического выдела	Площадь лесопатологического выдела, га	состав	порода	возраст	средняя высота, м	средний диаметр, см	тип леса	полнота	бонитет	запас, куб. м/га	число деревьев на пробе, шт.	без признаков ослабления	ослабленные	сильно ослабленные	усыхающие	свежий сухой	старый сухой	свежий ветровал	старый ветровал	свежий бурелом	старый бурелом	Признаки повреждения деревьев	Доля поврежденных деревьев, %	Причина ослабления, повреждения	Подлежит рубке, %	Рекомендуемые мероприятия			
93	14	66,5	3	120	1	66,5	65	Б	70*	20	28	*				1060	79	9	4	2	1	2	0	1,5	0	1,5	773	6,0	773	3,6				
							40с	О	60*	19	24	*	3л	0,7	2	170*	83	7	5	2	1	1	0	1	0	1	773	4,0	773	1,6	ВСР	66,5		

Примечание -- Показатели, не соответствующие таксационному описанию отмечаются «*»
Исполнитель работ по проведению лесопатологических обследований:

ФИО Воробьев Е. А. Подпись  инженер-лесопатолог ЦЗЛ Республики Башкортостан

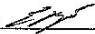
Дата составления документа 28.10.2017 г. Телефон 8 (347) 248-19-91

Ведомость перечета деревьев назначенных в рубку**ВРЕМЕННАЯ ПРОБНАЯ ПЛОЩАДЬ № 1**

Субъект Российской Федерации Республика Башкортостан
 Лесничество (лесопарк) Баймакское Квартал 93 Выдел 14
 Площадь 66,5 га,
 Номер очага вредных организмов _____ Размер пробной площади 5,39 га
 Таксационная характеристика:
 Тип леса Зл Состав бБ4Ос Возраст 70 Бонитет 2
 Полнота 0,7 Запас на га 170 Возобновление Естественное
 Время и причина ослабления лесного насаждения изменение уровня грунтовых вод под воздействием почвенно-климатических факторов, ветровал и бурелом прошлых лет

Тип очага вредных организмов: эпизодический, хронический (подчеркнуть)
 Фаза развития очага вредных организмов: начальная, нарастания численности, собственно вспышка, кризис (подчеркнуть)
 Состояние лесного насаждения, намечаемые мероприятия неудовлетворительное, выборочная санитарная рубка

Исполнитель работ по проведению лесопатологических обследований:

ФИО Воробьев Е. А. Подпись  инженер-лесопатолог ЦЗЛ Республики Башкортостан

Дата составления документа 06.10. 2017 г. Телефон 8 (347) 248-19-91

Ведомость перече́та дере́вьев

Порода: Береза

Ступени толщины, см	Количество деревьев по категориям состояния, шт.												Всего деревьев по ступеням толщины		
	I	II	III	IV		V		VI			ветровал, бурелом			шт.	в т.ч. подлежат рубке, %
				НЗ	З	НЗ	З	НЗ	З	О	НЗ	З	О		
1	2	3	4	5	6	7	8	9	10	11	12	13	14	15	16
12															
16															
20	121	15	8	3		1		1			1			150	3
24	116	24	10	2				3			5			160	8
28	312	32	9	4		4		3			6			370	13
32	260	27	11	5		1		6			10			320	17
36	34	4	5	1				2			4			50	6
40	5	1	1	1				1			1			10	2
44															
Кубомасса	456.0	53.1	23.9	9.2		3.0		10.3			17.3			572.8	30.6
Итого, %	50.2	5.8	2.6	1.0		0.3		1.1			1.9			63.1	3.4
Итого, шт	848	103	44	16		6		16			27			1060	49

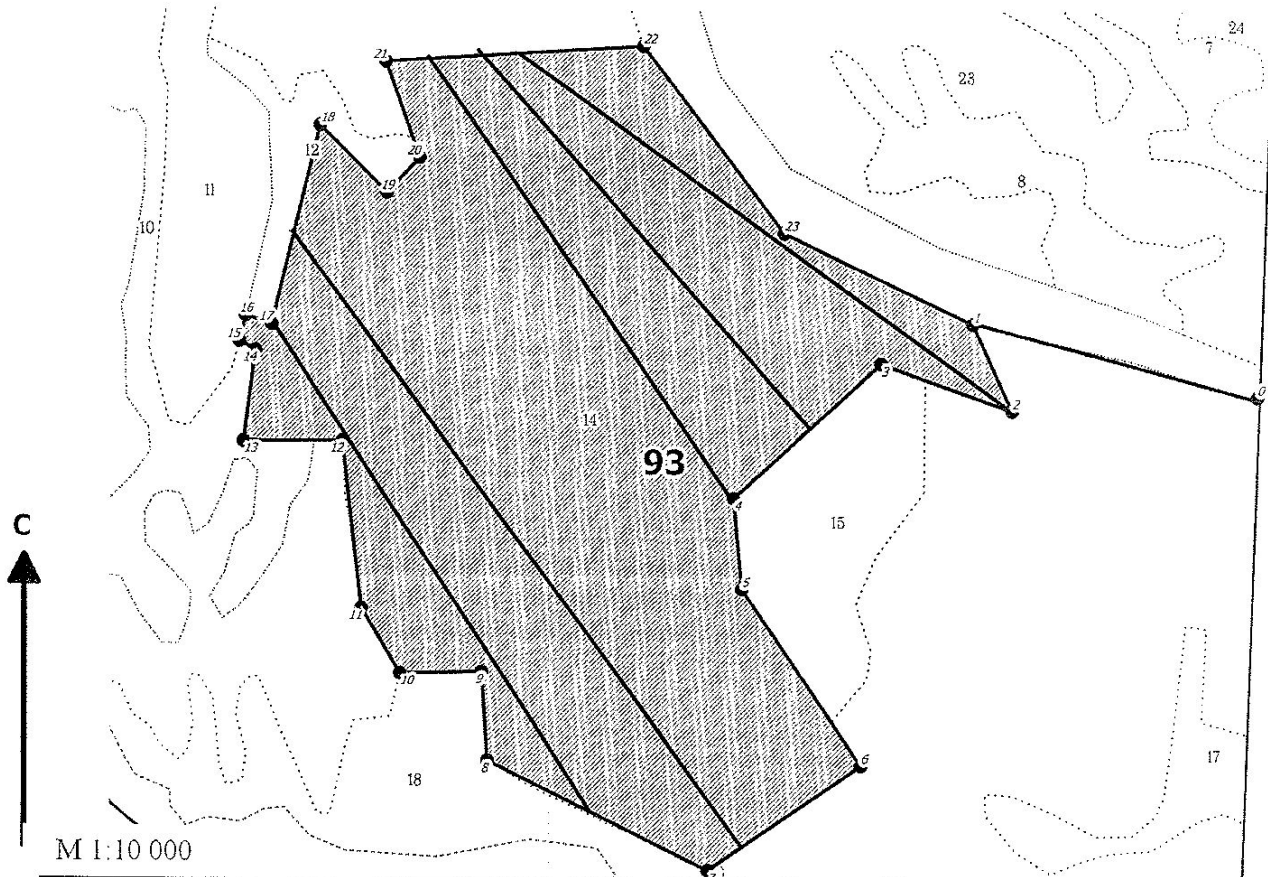
Порода: Осина

Ступени толщины, см	Количество деревьев по категориям состояния, шт.												Всего деревьев по ступеням толщины		
	I	II	III	IV		V		VI			ветровал, бурелом			шт.	в т.ч. подлежат рубке, %
				НЗ	З	НЗ	З	НЗ	З	О	НЗ	З	О		
1	2	3	4	5	6	7	8	9	10	11	12	13	14	15	16
12															
16															
20	124	12	8	2		1		1			2			150	4
24	417	22	11	6		1		1			2			460	4
28	70	8	9	2		1		4			6			100	11
32	27	6	7	3		1		1			5			50	7
36															
40															
44															
Кубомасса	273.6	22.2	17.9	6.7		2.1		3.9			9.1			335.5	15.1
Итого, %	30.1	2.4	2.0	0.7		0.2		0.4			1.0			36.9	1.7
Итого, шт	638	48	35	13		4		7			15			760	26

Примечание: НЗ – незаселенное, З – заселенное, О – отработанное вредителями

Абрис участка

Лесничество: Баймакское
Участковое лесничество: Темясовское
Вид СОМ: ВСР. Квартал: 93. Площадь: 66,5 га



№ выдела	Ленты (круговой площадки) перечета				
	№ ленты (площадки)	длина, м	ширина, м	радиус, м	Площадь, га
14	1	800	10		0,8
	2	1100	15		1,65
	3	750	15		1,12
	4	680	15		1,02
	5	800	10		0,8

Номера точек	Коор-динаты	Румбы линий	Длина, м	Номера точек	Коор-динаты	Румбы линий	Длина, м	Номера точек	Коор-динаты	Румбы линий	Длина, м
0-1		ЮВ 75°22'	426	12-13		ЮЗ 89°37'	141				
1-2		ЮВ 24°31'	135	13-14		СВ 07°21'	130				
2-3		СЗ 70°36'	198	14-15		СЗ 61°34'	26				
3-4		ЮЗ 47°35'	285	15-16		СВ 14°00'	37				
4-5		ЮВ 05°11'	132	16-17		ЮВ 72°35'	39				
5-6		ЮВ 34°16'	305	17-18		СВ 13°37'	293				
6-7		ЮЗ 55°37'	266	18-19		ЮВ 44°51'	135				
7-8		СЗ 64°05'	354	19-20		СВ 43°19'	68				
8-9		СЗ 03°50'	126	20-21		СЗ 19°10'	147				
9-10		ЮЗ 88°41'	118	21-22		СВ 86°21'	371				
10-11		СЗ 30°32'	109	22-23		ЮВ 37°18'	336				
11-12		СЗ 06°36'	243	23-1		ЮВ 64°33'	299				

Условные обозначения: кварталы ЛПИ выдел промеры лента выдела

Исполнитель работ по проведению лесопатологического обследования:

ФИО Воробьев Е.А., инженер-лесопатолог ЦЗЛ Респ. Башкортостан

Подпись

ФИО _____

Подпись _____

Дата составления документа 06.10.17

Телефон (347)248-19-91