

УТВЕРЖДАЮ:

/ Заместитель министра лесного хозяйства

Республики Башкортостан

М.И. Шарафутдинов«13» Октября 2017 г.Акт **1064****лесопатологического обследования**лесных насаждений Макаровского лесничества (лесопарка)Республики Башкортостан (субъект РФ)Способ лесопатологического обследования: 1. Визуальный 2. Инструментальный **Место проведения**

Участковое лесничество	Урочище (дача)	Квартал (кварталы)	Выдел (выделы)	Площадь, га
<i>Кулгунинское</i>		62	108	3,8

Лесопатологическое обследование проведено на общей площади 3,8 га.

2. Инструментальное обследование лесного участка

1. Фактическая таксационная характеристика лесного насаждения соответствует (не соответствует) (нужное подчеркнуть) таксационному описанию. Причины несоответствия: Устаревшие материалы лесоустройства 1993 год

Ведомость лесных участков с выявленными несоответствиями таксационным описаниям приведена в приложении 1 к Акту.

2. Состояние насаждений: с нарушенной устойчивостью
с утраченной устойчивостью

причины повреждения: изменение уровня грунтовых вод под воздействием почвенно-климатических факторов

В том числе:

заселено (отработано) стволовыми вредителями

Вид вредителя	Порода	Встречаемость (% заселённых деревьев)	Степень заселения лесного насаждения (слабая, средняя, сильная)

Повреждено огнём

Вид пожара	Порода	Состояние корневых лап		Состояние корневой шейки		Подсушивание луба	
		процент повреждённых огнём корней	процент деревьев с данным повреждением	ожог корневой шейки по окружности (1/4; 2/4; 3/4; более 3/4)	процент деревьев с данным повреждением	по окружности (1/4; 2/4; 3/4; более 3/4)	процент деревьев с данным повреждением

Поражено болезнями

Вид болезни	Порода	Встречаемость (% поражённых деревьев)	Степень поражения лесного насаждения (слабая, средняя, сильная)

3. Выборке подлежит 8,1 % деревьев,

в том числе:

ослабленных _____ % (причины назначения) _____
 сильно ослабленных _____ % (причины назначения) _____
 усыхающих _____ % (причины назначения) _____
 свежего сухостоя 4,5 %, в том числе: свежего ветровала _____ %
 свежего бурелома _____ %
 старого ветровала _____ %
 в том числе: старого бурелома _____ %
 старого сухостоя 3,6 %

4. Полнота лесного насаждения после уборки деревьев, подлежащих рубке, составит 0,53
 Критическая полнота для данной категории лесных насаждений составляет 0,5

5. ЗАКЛЮЧЕНИЕ

С целью предотвращения негативных процессов или снижения ущерба от их воздействия рекомендовано: проведение ВСП. Министерству лесного хозяйства Республики Башкортостан необходимо внести изменения таксационных характеристик в ГЛР.

Участковое лесничество	Урочище (дача)	Квартал	Выдел	Площадь, выдела, га	Вид мероприятия	Площадь, мероприятия, га	Порода	Запас на выдел, кубм	Крайние сроки проведения
<i>Кулгузинское</i>		62	108	3,8	ВСП	3,8	Б	460	1-4 кв. 2018г.
							С		

Ведомость перечета деревьев назначенных в рубку и абрис лесного участка прилагаются (приложение 2 и 3 к Акту)

6. Меры по обеспечению возобновления естественное возобновление

7. Мероприятия, необходимые для предупреждения повреждения или поражения смежных насаждений своевременная вывозка древесины одновременно с заготовкой

Дата проведения обследований 17 августа 2017г.

Исполнитель работ по проведению лесопатологических обследований:

Должность: *инженер – лесопатолог Филиала ФБУ «Релесозащита» – «ЦЗЛ Республики Башкортостан»*

Шалямов Николай Григорьевич Подпись



Результаты проведения лесопатологических обследований лесных насаждений за август 2017 г.

Субъект Российской Федерации Республика Башкортостан (месяц) _____ Лесничество (лесопарк) Макаровское
 Участковое лесничество Кугунинское Урочище (лесная дача) _____

Номер квартала	Номер выдела	Площадь выдела, га	Целевое назначение лесов	Категория защитных лесов	Номер лесопатологического выдела	Площадь лесопатологического выдела, га	Таксационная характеристика лесного насаждения							Число деревьев на пробе, шт.	Распределение деревьев по категориям состояния, % от запаса								Признаки повреждения деревьев	Доля поврежденных деревьев, %	Причина ослабления, повреждения	Ломкость рубке, %	Рекомендуемые мероприятия									
							состав	порода	возраст	средняя высота, м	средний диаметр, см	тип леса	плотота		бонитет	запас, куб. м/га	без признаков ослабления	ослабленные	сильно ослабленные	улыкающие	свежий сухостой	старый сухостой					свежий ветровал	старый ветровал	Свежий бурелом	Старый бурелом	111, 112, 114	ВСП	площадь, га	вид		
1	2	3	4	5	6	7	8	9	10	11	12	13	14	15	16	17	18	19	20	21	22	23	24	25	26	27	27	29	30	31	32	33	33	33		
62	108	3,8	3	ОЗУ	1	3,8	10	Б	114*	24*	36*	3Л	0,4	3	127*	66	55	29	9	0	5	4	0	0	0	0	111, 112, 114	45	773	8,1	ВСП	3,8				

Примечание – Показатели, не соответствующие таксационному описанию отмечаются «*»

Исполнитель работ по проведению лесопатологических обследований:

Должность: инженер – лесопатолог Филиала ФБУ «Ресурсозащита» – «ЦЗЛ Республики Башкортостан»

ФИО Шаямов Николай Григорьевич Подпись 

Дата составления документа 02.09.17 Телефон 8 (347) 248-19-91


Ведомость перечета деревьев назначенных в рубку**ВРЕМЕННАЯ ПРОБНАЯ ПЛОЩАДЬ № 1**

Субъект Российской Федерации Республика
Башкортостан
 Лесничество (лесопарк) Макаровское Квартал 62 Выдел 108
 Площадь 3,8 га,
 Номер очага вредных организмов _____ Размер пробной площади 0,59 га
 Таксационная характеристика:
 Тип леса ЗЛ Состав 10Б Возраст 114 Бонитет 3
 Полнота 0,4 Запас на га 127 Возобновление естественное
 Время и причина ослабления лесного насаждения изменение уровня грунтовых вод

Тип очага вредных организмов: эпизодический, хронический (подчеркнуть)
 Фаза развития очага вредных организмов: начальная, нарастания численности,
 собственно вспышка, кризис (подчеркнуть)
 Состояние лесного насаждения, намечаемые мероприятия неудовлетворительное,
 выборочная санитарная рубка

Исполнитель работ по проведению лесопатологических обследований:

Должность: инженер – лесопатолог Филиала ФБУ «Релесозащита» –
 «ЦЗЛ Республики Башкортостан»

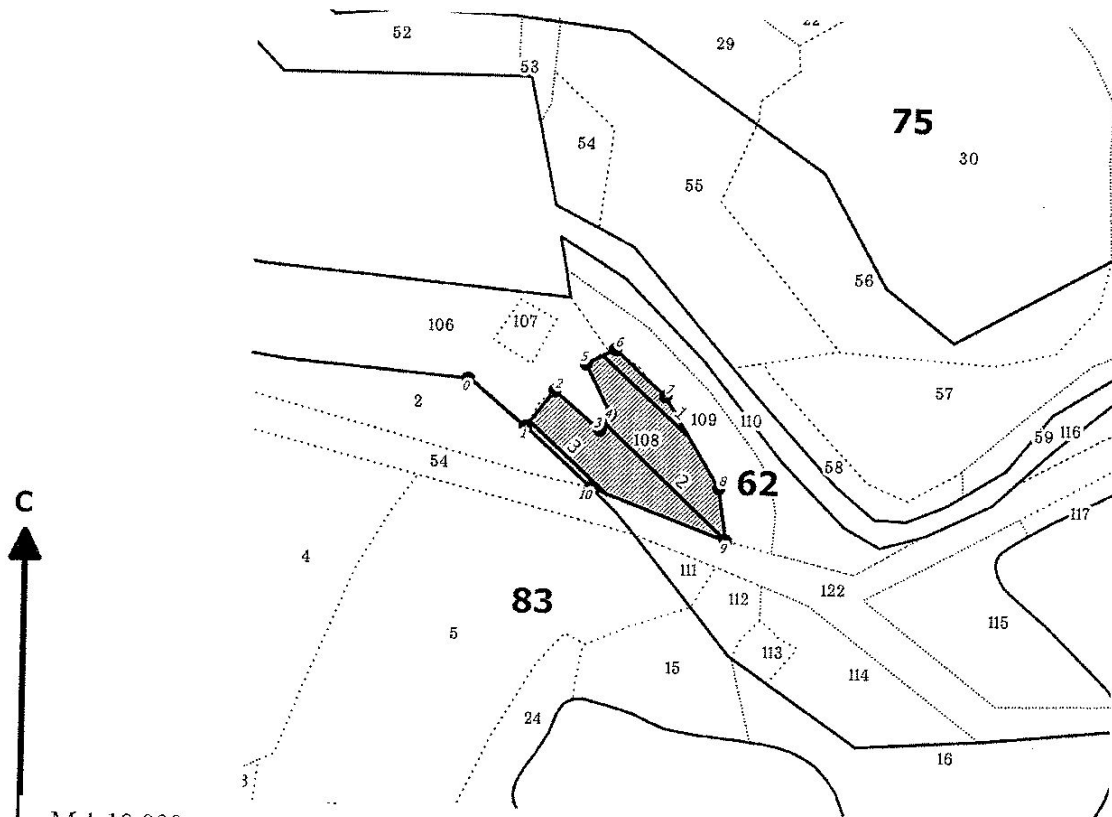
ФИО Шаламов Николай Григорьевич Подпись 

Дата составления документа 02.10. 2017 г. Телефон 8 (347) 248-19-91

Порода:	Береза		кв	62	выд	108	пр.площадь	0,59								
Ступени	Количество деревьев по категориям состояния, шт.													Всего деревьев		
толщины,														по ступеням		
см												ветровал,		шт.	в т.ч. подлежат рубке, шт	
	I			II		III		IV		V		VI				бурелом
				НЗ	З	НЗ	З	НЗ	З	О	НЗ	З	О			
1	2	3	4	5	6	7	8	9	10	11	12	13	14	15	16	
8	0													0	0	
12			0	0		0								0	0	
16	0	0	0	0		0		0			0			0	0	
20	0	0	0	0		0		0			0			0	0	
24	0	0	0	0		0		0			0			0	0	
28	6	3	1	0		1		0			0			11	1	
32	12	7	3	0		2		1			0			25	3	
36 и более	18	9	2	0		1		2			0			32	3	
кубомасса	40,8	21,4	6,5	0,0	0,0	4,1	0,0	3,7	0,0	0,0	0,0	0,0	0,0	76,5	7,8	
Итого, %	53,3	28,0	8,5	0,0	0,0	5,4	0,0	4,8	0,0	0,0	0,0	0,0	0,0	100,0	10,2	
Шт.	36	19	6	0	0	4	0	3	0	0	0	0	0	68	7	

Абрис участка

Лесничество: Макаровское
Участковое лесничество: Кулгунинское
Вид СОМ: ВСР. Площадь: 3,8 га



М 1:10 000

№ выдела	Ленты (круговой площадки) перечета				
	№ ленты (площадки)	длина, м	ширина, м	радиус, м	Площадь, га
108	1	190	10		0,19
	2	230	10		0,23
	3	170	10		0,17

Номера точек	Коор-динаты	Румбы линий	Длина, м	Номера точек	Коор-динаты	Румбы линий	Длина, м	Номера точек	Коор-динаты	Румбы линий	Длина, м
0-1		ЮВ 50°00'	109	6-7		ЮВ 48°18'	101				
1-2		СВ 38°17'	67	7-8		ЮВ 31°19'	155				
2-3		ЮВ 50°23'	88	8-9		ЮВ 08°34'	78				
3-4		СВ 32°18'	28	9-10		СЗ 69°42'	214				
4-5		СЗ 27°01'	81	10-1		СЗ 47°56'	131				
5-6		СВ 62°34'	48								

Условные обозначения: кварталы выдела ЛП выдел поворотные точки лента

Исполнитель работ по проведению лесопатологического обследования:

ФИО Шалимов Н.Г., инженер-лесопатолог ЦЗЛ Респ. Башкортостан

Подпись

ФИО

Подпись

Дата составления документа 02.10.18

Телефон (347)248-19-91