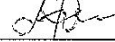


УТВЕРЖДАЮ:

Заместитель министра лесного хозяйства
Республики Башкортостан

 М.И. Шарафутдинов
«13» октября 2017 г.

Акт 1046
лесопатологического обследования

лесных насаждений Макаровского лесничества (лесопарка)

Республики Башкортостан (субъект РФ)

Способ лесопатологического обследования: 1. Визуальный

2. Инструментальный

Место проведения

Участковое лесничество	Урочище (дача)	Квартал (кварталы)	Выдел (выделы)	Площадь, га
<i>Урнякское</i>		26	6	6,8

Лесопатологическое обследование проведено на общей площади 6,8 га.



2. Инструментальное обследование лесного участка

1. Фактическая таксационная характеристика лесного насаждения соответствует (не соответствует) (нужное подчеркнуть) таксационному описанию. Причины несоответствия: Устаревшие материалы лесоустройства 1993 год

Ведомость лесных участков с выявленными несоответствиями таксационным описаниям приведена в приложении 1 к Акту.

2. Состояние насаждений: с нарушенной устойчивостью
 с утраченной устойчивостью

причины повреждения: изменение уровня грунтовых вод под воздействием почвенно-климатических факторов

В том числе:

заселено (отработано) стволовыми вредителями

Вид вредителя	Порода	Встречаемость (% заселённых деревьев)	Степень заселения лесного насаждения (слабая, средняя, сильная)

Повреждено огнём

Вид пожара	Порода	Состояние корневых лап		Состояние корневой шейки		Подсушивание луба	
		процент повреждённых огнём корней	процент деревьев с данным повреждением	ожог корневой шейки по окружности (1/4; 2/4; 3/4; более 3/4)	процент деревьев с данным повреждением	по окружности (1/4; 2/4; 3/4; более 3/4)	процент деревьев с данным повреждением

Поражено болезнями

Вид болезни	Порода	Встречаемость (% поражённых деревьев)	Степень поражения лесного насаждения (слабая, средняя, сильная)

3. Выборке подлежит 8,3 % деревьев,

в том числе:

ослабленных _____ % (причины назначения) _____

сильно ослабленных _____ % (причины назначения) _____
 усыхающих _____ % (причины назначения) _____
 свежего сухостоя 4 %, в том числе: свежего ветровала _____ %
 свежего бурелома _____ %
 старого ветровала _____ %
 в том числе: старого бурелома _____ %
 старого сухостоя 4,3 %

4. Полнота лесного насаждения после уборки деревьев, подлежащих рубке, составит 0,55
 Критическая полнота для данной категории лесных насаждений составляет 0,3

5. ЗАКЛЮЧЕНИЕ

С целью предотвращения негативных процессов или снижения ущерба от их воздействия рекомендовано: проведение ВСП. Министерству лесного хозяйства Республики Башкортостан необходимо внести изменения таксационных характеристик в ГЛР.

Участковое лесничество	Урочище (дача)	Квартал	Выдел	Площадь, выдела, га	Вид мероприятия	Площадь, мероприятия, га	Порода	Запас на выдел, кбм	Крайние сроки проведения
Урняжское		26	6	6,8	ВСП	6,8	Ос	270	1-4 кв.2018г.
							Б		
							Лп		

Ведомость перечета деревьев назначенных в рубку и абрис лесного участка прилагаются (приложение 2 и 3 к Акту)


6. Меры по обеспечению возобновления естественное возобновление

7. Мероприятия, необходимые для предупреждения повреждения или поражения смежных насаждений своевременная вывозка древесины одновременно с заготовкой

Дата проведения обследований 11 августа 2017г.

Исполнитель работ по проведению лесопатологических обследований:

Должность: инженер – лесопатолог Филиала ФБУ «Релесозащита» – «ЦЗЛ Республики Башкортостан»

Шалямов Николай Григорьевич Подпись 

Ведомость лесных участков с выявленными несоответствиями таксационным описаниям

Источник данных	Год проведения лесосурьютки	Номер квартала	Номер выдела	Площадь выдела, га	Целевое назначение лесов	Категория защитных лесов	Номер лесопатологического выдела	Площадь лесопатологического выдела, га	Таксационная характеристика	Заложено пробных площадей					
										количество, шт.	общая площадь, га				
ТО	1993	26	6	6,8	защ			Площадь лесопатологического выдела, га	тип леса	ТУМ	полнота	бонитет	запас, км/га	2	0,62
											0,6	2	140		
Ф	2017	26	6	6,8	защ	ОЗУ	1	6,8	СН		0,6	2	154	2	0,62

ТО — таксационные описания

Ф - фактическая характеристика лесного насаждения

Исполнитель работ по проведению лесопатологических обследований:

Должность: инженер — лесопатолог Филиала ФБУ «Реслесозащита» — «ЦЗЛ Республики Башкортостан»

ФИО Шалымов Николай Григорьевич Подпись



Результаты проведения лесопатологических обследований лесных насаждений за август 2017 г.

Субъект Российской Федерации Республика Башкортостан (месяц) Лесничество (лесопарк) Макаровское
 Участковое лесничество Урюкское Урочище (лесная дача)

Номер квартала	Номер выдела	Площадь выдела, га	Целевое назначение лесов	Категория защитных лесов	Номер лесопатологического выдела	Площадь лесопатологического выдела, га	Таксационная характеристика лесного насаждения							Число деревьев на пробе, шт.	Распределение деревьев по категориям состояния, % от запаса										Признаки повреждения деревьев	Доля поврежденных деревьев, %	Причина ослабления повреждения	Подожит рубке, %	Рекоменд уемые мероприятия					
							состав	порода	возраст	средняя высота, м	средний диаметр, см	тип леса	плотность		бонитет	запас, куб. м/га	без признаков ослабления	ослабленные	сильно ослабленные	усыхающие	свежий сухой	старый сухой	свежий ветровал	старый ветровал					свежий бурелом	старый бурелом	111, 112, 114	вид	площадь, га	
1	2																18	19	20	21	22	23	24	25	26	27	27	29	30	31	32		3	
	6	6,8	3	150	1	6,8	6	84*	10	11	12	13	14	15	16	17	56	26	10	0	4	4	0	0	0	0	103	44	355	4,2	32		3	
							2	74*	22*	24*	СН	0,6	2	154*	190	57	28	6	0	3	6	0	0	0	0	801	43	358	2,6	ВСР	6,		8	
							2	74*	18*	20*							46	28	16	0	5	5	0	0	0	111, 112, 114	54	773	1,5					

Примечание – Показатели, не соответствующие таксационному описанию отмечаются «*»

Исполнитель работ по проведению лесопатологических обследований:

Должность: инженер – лесопатолог Филиала ФБУ «Республиканская» – «ЦЗЛ Республики Башкортостан»

ФИО Шаламов Николай Григорьевич Подпись

Дата составления документа 22.08.2018 Телефон 8 (347) 248-19-91

Ведомость перечета деревьев назначенных в рубку

ВРЕМЕННАЯ ПРОБНАЯ ПЛОЩАДЬ № 1

Субъект Российской Федерации Республика
Башкортостан

Лесничество (лесопарк) Макаровское Квартал 26 Выдел 6

Площадь 6,8 га,

Номер очага вредных организмов _____ Размер пробной площади 0,62 га

Таксационная характеристика:
Тип леса СН Состав 6Б2Ос2Лп Возраст 84 Бонитет 2
Полнота 0,6 Запас на га 154 Возобновление естественное

Время и причина ослабления лесного насаждения изменение уровня грунтовых вод

Тип очага вредных организмов: эпизодический, хронический (подчеркнуть)
Фаза развития очага вредных организмов: начальная, нарастания численности, собственно вспышка, кризис (подчеркнуть)
Состояние лесного насаждения, намечаемые мероприятия неудовлетворительное, выборочная санитарная рубка

Исполнитель работ по проведению лесопатологических обследований:

Должность: инженер – лесопатолог Филиала ФБУ «Реслесозащита» –
«ЦЗЛ Республики Башкортостан»

ФИО Шалымов Николай Григорьевич Подпись



Дата составления документа 02.10. 2017 г. Телефон 8 (347) 248-19-91

Порода:	Береза		кв	26	выд	6	пр.площадь	0,62										
Ступени	Количество деревьев по категориям состояния, шт.													Всего деревьев по ступеням толщины				
толщины,																		
см												ветровал,			шт.	в т.ч. подлежат рубке, шт		
												бурелом						
	I	II	III	IV		V		VI			НЗ	З	О	НЗ	З	О		
	2	3	4	5	6	7	8	9	10	11	12	13	14	15	16			
1																		
8														0	0			
12														0	0			
16														0	0			
20	3													3	0			
24	14	3	2					1						20	1			
28	21	11	3			2		1						38	3			
32	12	7	3			1		1						24	2			
36 и более	0													0	0			
кубомасса	30,0	14,0	5,2			2,1		1,9						53,2	4,0			
Итого, %	31,4	14,7	5,5			2,2		2,0						55,8	4,2			
Шт.	50	21	8			3		3						85	6			

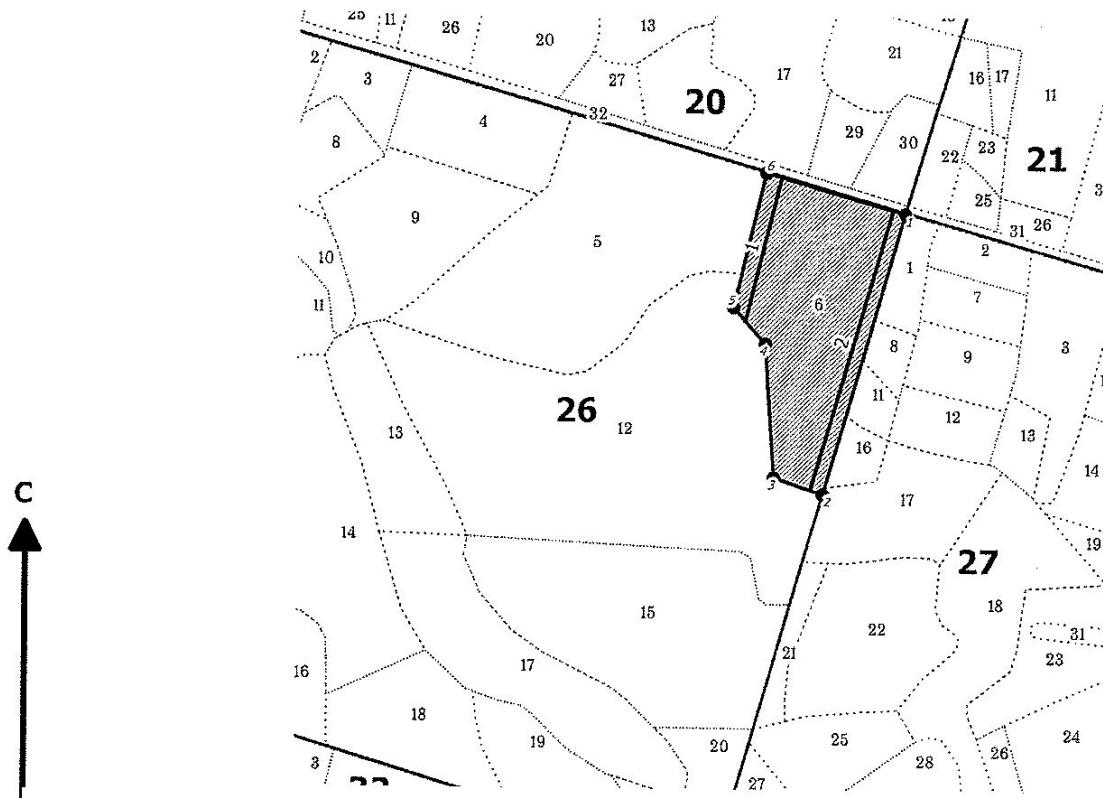
Порода:	Осина																	
Ступени	Количество деревьев по категориям состояния, шт.													Всего деревьев по ступеням толщины				
толщины,																		
см												ветровал,			шт.	в т.ч. подлежат рубке,шт		
												бурелом						
	I	II	III	IV		V		VI			НЗ	З	О	НЗ	З	О		
	2	3	4	5	6	7	8	9	10	11	12	13	14	15	16			
1																		
8														0	0			
12														0	0			
16	1													1	0			
20	1													1	0			
24	19	8	1			2		2						32	4			
28	7	5	2					1						15	1			
32	2	1												3	0			
36 и более														0	0			
кубомасса	15,5	7,8	1,8			0,9		1,6						27,6	2,5			
Итого, %	16,3	8,2	1,9			1,0		1,6						28,9	2,6			
Шт.	30	14	3			2		3						52	5			

Порода: **Липа**

Ступени толщины, см	Количество деревьев по категориям состояния, шт.											Всего деревьев по ступеням толщины			
	ветровал,						бурелом					шт.	в т.ч. подлежат рубке, шт		
I	II	III	IV		V		VI			НЗ	З			О	
	2	3	4	5	6	7	8	9	10	11	12	13	14	15	16
8														0	0
12														0	0
16														0	0
20	16	10	5			2		3						36	5
24	5	4	2			1								12	1
28	3	1	1											5	0
32														0	0
36 и более														0	0
кубомасса	6,8	4,1	2,3			0,8		0,7						14,6	1,4
Итого, %	7,1	4,3	2,4			0,8		0,7						15,3	1,5
Шт.	24	15	8			3		3						53	6

Абрис участка

Лесничество: Макаровское
Участковое лесничество: Урнякское
Вид СОМ: ВСР. Площадь: 6,8 га



М 1:10 000

N выдела	Ленты (круговой площадки) перечета				
	N ленты (площадки)	длина, м	ширина, м	радиус, м	Площадь, га
6	1	200	10		0,2
	2	420	10		0,42

Номера точек	Координаты	Румбы линий	Длина, м	Номера точек	Координаты	Румбы линий	Длина, м	Номера точек	Координаты	Румбы линий	Длина, м
1-2		ЮЗ 16°02'	427								
2-3		СЗ 71°32'	76								
3-4		СЗ 03°58'	197								
4-5		СЗ 41°26'	70								
5-6		СВ 13°24'	201								
6-1		ЮВ 74°00'	212								

Условные обозначения:
 кварталы
 ЛП выдел
 выдела
 ленты
 поворотные точки
 промеры

Исполнитель работ по проведению лесопатологического обследования:

ФИО Шаямов Н.Г., инженер-лесопатолог ЦЗЛ Респ. Башкортостан

Подпись

ФИО

Подпись

Дата составления документа 02.10.12

Телефон (347)248-19-91