


УТВЕРЖДАЮ:

/ Заместитель министра лесного хозяйства
Республики Башкортостан М.И. Шарафутдинов

«13» октября 2017 г.

Акт 1017

лесопатологического обследованиялесных насаждений Белебеевского лесничества (лесопарка)Республики Башкортостан (субъект РФ)Способ лесопатологического обследования: 1. Визуальный 2. Инструментальный **Место проведения**

Участковое лесничество	Урочище (дача)	Квартал (кварталы)	Выдел (выделы)	Площадь, га
<i>Ермекеевское</i>		49	33	2,1

Лесопатологическое обследование проведено на общей площади 2,1 га.

2. Инструментальное обследование лесного участка

1. Фактическая таксационная характеристика лесного насаждения соответствует (не соответствует) (нужное подчеркнуть) таксационному описанию. Причины несоответствия: Устаревшие материалы лесоустройства 1994 год

Ведомость лесных участков с выявленными несоответствиями таксационным описаниям приведена в приложении 1 к Акту.

2. Состояние насаждений: с нарушенной устойчивостью
 с утраченной устойчивостью
 причины повреждения: бактериальные заболевания березы

В том числе:

заселено (отработано) стволовыми вредителями

Вид вредителя	Порода	Встречаемость (% заселённых деревьев)	Степень заселения лесного насаждения (слабая, средняя, сильная)

Повреждено огнём

Вид пожара	Порода	Состояние корневых лап		Состояние корневой шейки		Подсушивание луба	
		процент повреждённых огнём корней	процент деревьев с данным повреждением	ожог корневой шейки по окружности (1/4; 2/4; 3/4; более 3/4)	процент деревьев с данным повреждением	по окружности (1/4; 2/4; 3/4; более 3/4)	процент деревьев с данным повреждением

Поражено болезнями

Вид болезни	Порода	Встречаемость (% поражённых деревьев)	Степень поражения лесного насаждения (слабая, средняя, сильная)

3. Выборке подлежит 12,2 % деревьев,

в том числе:

ослабленных _____ % (причины назначения) _____

сильно ослабленных _____ % (причины назначения) _____

усыхающих _____ % (причины назначения)

свежего сухостоя 5,4 %,

в том числе: свежего ветровала _____ %

свежего бурелома _____ %

старого ветровала _____ %

в том числе: старого бурелома _____ %

старого сухостоя 6,8%

4. Полнота лесного насаждения после уборки деревьев, подлежащих рубке, составит 0,43
Критическая полнота для данной категории лесных насаждений составляет 0,3

5. ЗАКЛЮЧЕНИЕ

С целью предотвращения негативных процессов или снижения ущерба от их воздействия рекомендовано: проведение ВСП. Министерству лесного хозяйства Республики Башкортостан необходимо внести изменения таксационных характеристик в ГЛР.

Участковое лесничество	Урочище (дача)	Квартал	Выдел	Площадь, выдела, га	Вид мероприятия	Площадь, мероприятия, га	Порода	Запас на выдел, кбм	Крайние сроки проведения
Ермекеевское		49	33	2,1	ВСП	2,1	Б	250	1-4 кв. 2018г.

Ведомость перечета деревьев назначенных в рубку и абрис лесного участка прилагаются (приложение 2 и 3 к Акту)

6. Меры по обеспечению возобновления естественное возобновление

7. Мероприятия, необходимые для предупреждения повреждения или поражения смежных насаждений своевременная вывозка древесины одновременно с заготовкой

Дата проведения обследований 4 сентября 2017г.

Исполнитель работ по проведению лесопатологических обследований:

Должность: инженер – лесопатолог Филиала ФБУ «Реслесозащита» – «ЦЗЛ Республики Башкортостан»

Шалямов Николай Григорьевич Подпись



Ведомость лесных участков с выявленными несоответствиями таксационным описаниям


Источник данных	Год проведения лесосурьейства	Номер квартала	Номер выдела	Площадь выдела, га	Целевое назначение лесов	Категория защитных лесов	Номер лесопатологического выдела	Площадь лесопатологического выдела, га	Таксационная характеристика										Заложено пробных площадей	
									состав	порода	возраст, лет	средняя высота, м	средний диаметр, см	тип леса	ТУМ	плотота	бонитет	запас, км/га	количество, шт.	общая площадь, га
ТО	1994	49	33	2,1	защ	143	1	2,1	10Б	Б	55	21	24	3Л	0,5	2	120	1	2,1	
Ф	2017	49	33	2,1					10Б	Б	78	21	24		0,5	2	123			

ТО – таксационные описания

Ф - фактическая характеристика лесного насаждения

Исполнитель работ по проведению лесопатологических обследований:

Должность: инженер – лесопатолог Филиала ФБУ «Реслесозащита» – «ЦЗЛ Республики Башкортостан»

ФИО Шаламов Николай Григорьевич Подпись 

Результаты проведения лесопатологических обследований лесных насаждений за сентябрь 2017 г.

Субъект Российской Федерации Республика Башкортостан (месяц) Белебеевское
 Участковое лесничество Ермекеевское Лесничество (лесопарк) Белебеевское
 Урочище (лесная дача) _____

1	2	3	4	5	6	7	Таксационная характеристика лесного насаждения										17	Распределение деревьев по категориям состояния, % от запаса										27	29	30	31	32	33
							8	9	10	11	12	13	14	15	16	18		19	20	21	22	23	24	25	26	27	28						
Номер квартала	Номер выдела	Площадь выдела, га	Целевое назначение лесов	Категория защитных лесов	Номер лесопатологического выдела	Площадь лесопатологического выдела, га	состав	порода	возраст	средняя высота, м	средний диаметр, см	тип леса	плотность	бонитет	запас, куб. м/га	Число деревьев на пробе, шт.	без признаков ослабления	ослабленные	сильно ослабленные	ухажившие	свежий сухойстой	старый сухойстой	свежий ветровал	старый ветровал	свежий бурелом	старый бурелом	Признаки повреждения деревьев	Доля поврежденных деревьев, %	Причина ослабления, повреждения	Подожки рубке, %	Рекомендуемые мероприятия		
49	33	2,1	3	143	1	2,1	10	Б	78*	21	24	3Л	0,5	2	123*	489	50	26	8	4	5	7	0	0	0	0	803, 804, 153, 114	50	391	12,2	ВСП	2, 1	

Примечание – Показатели, не соответствующие таксационному описанию отмечаются «*»

Исполнитель работ по проведению лесопатологических обследований:

Должность: инженер – лесопатолог Филиала ФБУ «Реслесозащита» – «ЦЗЛ Республики Башкортостан»
 ФИО Шаямов Николай Григорьевич Подпись 

Дата составления документа 02.09.2017 г. Телефон 8 (347) 248-19-91

Ведомость перечета деревьев назначенных в рубку

ВРЕМЕННАЯ ПРОБНАЯ ПЛОЩАДЬ № 1

Субъект Российской Федерации Республика
Башкортостан
 Лесничество (лесопарк) Белебеевское Квартал 49 Выдел 33
 Площадь 2,1 га,
 Номер очага вредных организмов _____ Размер пробной площади 2,5 га
 Таксационная характеристика:
 Тип леса ЗЛ Состав 10Б Возраст 78 Бонитет 2
 Полнота 0,5 Запас на га 123 Возобновление естественное
 Время и причина ослабления лесного насаждения бактериальные заболевания березы

Тип очага вредных организмов: эпизодический, хронический (подчеркнуть)
 Фаза развития очага вредных организмов: начальная, нарастания численности, собственно вспышка, кризис (подчеркнуть)
 Состояние лесного насаждения, намечаемые мероприятия неудовлетворительное, выборочная санитарная рубка

Исполнитель работ по проведению лесопатологических обследований:

Должность: инженер – лесопатолог Филиала ФБУ «Релесозащита» –
 «ЦЗЛ Республики Башкортостан»

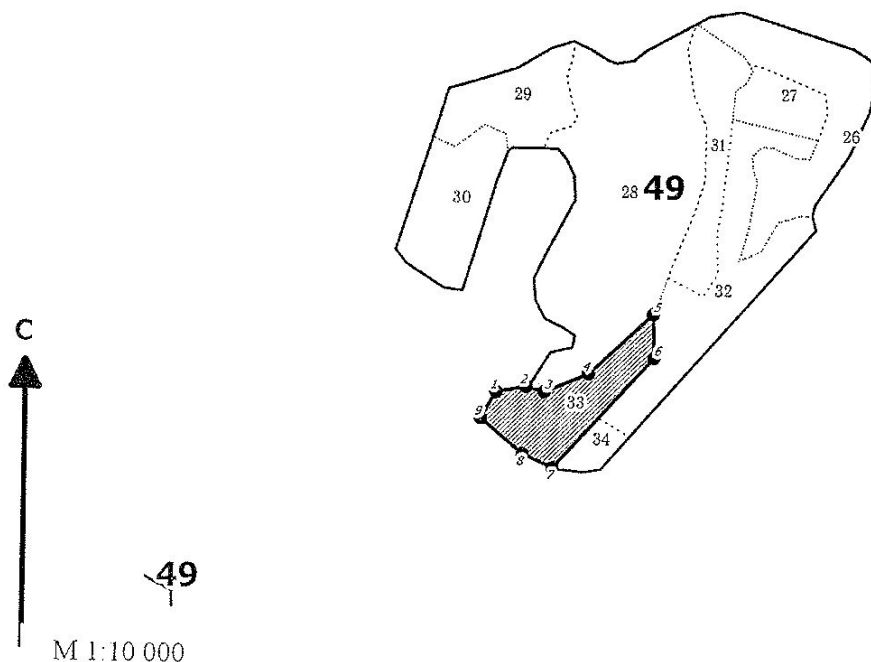
ФИО Шаламов Николай Григорьевич Подпись _____

Дата составления документа 02 октября 2017 г. Телефон 8 (347) 248-19-91

Порода:	Береза	кв	49	выд	33	пр.площадь	2,10								
Ступени	Количество деревьев по категориям состояния, шт.													Всего деревьев по ступеням толщины	
толщины,															
см												ветровал,		в т.ч. подлежат рубке, шт	
												бурелом			
	I	II	III	IV		V		VI						шт.	
				НЗ	З	НЗ	З	НЗ	З	О	НЗ	З	О		
	2	3	4	5	6	7	8	9	10	11	12	13	14	15	16
8														0	0
12														0	0
16	19	10	2	0				0						31	0
20	78	54	10	5		7		6						160	13
24	85	36	12	7		9		11						160	20
28	54	27	9	6		5		6						107	11
32	12	8	3	0		3		5						31	8
36 и более														0	0
кубомасса	128,3	68,0	20,0	9,9	0,0	14,0	0,0	17,5	0,0	0,0	0,0	0,0	0,0	257,7	31,5
Итого, %	49,8	26,4	7,8	3,9	0,0	5,4	0,0	6,8	0,0	0,0	0,0	0,0	0,0	100,0	12,2
Шт.	248	135	36	18	0	24	0	28	0	0	0	0	0	489	52

Абрис участка

Лесничество: Белебеевское
Участковое лесничество: Ермакеевское
Вид СОМ: ВСР. Квартал: 49. Площадь: 2,1 га



№ выдела	Ленты (круговой площадки) перечета				
	№ ленты (площадки)	длина, м	ширина, м	радиус, м	Площадь, га
33	1				2,1

Номера точек	Координаты	Румбы линий	Длина, м	Номера точек	Координаты	Румбы линий	Длина, м	Номера точек	Координаты	Румбы линий	Длина, м
1-2		СВ 79°17'	45								
2-3		ЮВ 74°37'	27								
3-4		СВ 67°13'	70								
4-5		СВ 46°35'	129								
5-6		ЮВ 01°34'	64								
6-7		ЮЗ 42°04'	219								
7-8		СЗ 66°04'	48								
8-9		СЗ 50°31'	81								
9-1		СВ 30°00'	45								

Условные обозначения: кварталы ЛП выдел промеры поворотные точки лента

Исполнитель работ по проведению лесопатологического обследования:

ФИО Шаямов Н.Г., инженер-лесопатолог ЦЗЛ Респ. Башкортостан

Подпись

ФИО

Подпись

Дата составления документа 02 Октября 2017г.

Телефон (347)248-19-91