


УТВЕРЖДАЮ:

Заместитель министра лесного хозяйства
Республики Башкортостан

 М.И. Шарафутдинов
«13» октября 2017 г.

Акт 1016
лесопатологического обследования

лесных насаждений Белебеевского лесничества (лесопарка)

Республики Башкортостан (субъект РФ)

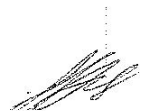
Способ лесопатологического обследования: 1. Визуальный

2. Инструментальный

Место проведения

Участковое лесничество	Урочище (дача)	Квартал (кварталы)	Выдел (выделы)	Площадь, га
<i>Ермекеевское</i>		77	16	3,2

Лесопатологическое обследование проведено на общей площади 3,2 га.



2. Инструментальное обследование лесного участка

1. Фактическая таксационная характеристика лесного насаждения соответствует (не соответствует) (нужное подчеркнуть) таксационному описанию. Причины несоответствия: Устаревшие материалы лесоустройства 1994 год

Ведомость лесных участков с выявленными несоответствиями таксационным описаниям приведена в приложении 1 к Акту.

2. Состояние насаждений: с нарушенной устойчивостью
 с утраченной устойчивостью
 причины повреждения: бактериальные заболевания березы

В том числе:

заселено (отработано) стволовыми вредителями

Вид вредителя	Порода	Встречаемость (% заселённых деревьев)	Степень заселения лесного насаждения (слабая, средняя, сильная)

Повреждено огнём

Вид пожара	Порода	Состояние корневых лап		Состояние корневой шейки		Подсушивание луба	
		процент повреждённых огнём корней	процент деревьев с данным повреждением	ожог корневой шейки по окружности (1/4; 2/4; 3/4; более 3/4)	процент деревьев с данным повреждением	по окружности (1/4; 2/4; 3/4; более 3/4)	процент деревьев с данным повреждением

Поражено болезнями

Вид болезни	Порода	Встречаемость (% поражённых деревьев)	Степень поражения лесного насаждения (слабая, средняя, сильная)

3. Выборке подлежит 9,8 % деревьев,

в том числе:

ослабленных _____ % (причины назначения) _____

сильно ослабленных _____ % (причины назначения) _____

усыхающих _____ % (причины назначения)

свежего сухостоя 6,6 %,

в том числе: свежего ветровала _____ %

свежего бурелома _____ %

старого ветровала _____ %

в том числе: старого бурелома _____ %

старого сухостоя 3,2%

4. Полнота лесного насаждения после уборки деревьев, подлежащих рубке, составит 0,63
Критическая полнота для данной категории лесных насаждений составляет 0,3

5. ЗАКЛЮЧЕНИЕ

С целью предотвращения негативных процессов или снижения ущерба от их воздействия рекомендовано: проведение ВСП. Министерству лесного хозяйства Республики Башкортостан необходимо внести изменения таксационных характеристик в ГЛР.

Участковое лесничество	Урочище (дача)	Квартал	Выдел	Площадь, выдела, га	Вид мероприятия	Площадь, мероприятия, га	Порода	Запас на выдел, кбм	Крайние сроки проведения
Ермекеевское		77	16	3,2	ВСП	3,2	Б	480	1-4 кв. 2018г.

Ведомость перечета деревьев назначенных в рубку и абрис лесного участка прилагаются (приложение 2 и 3 к Акту)

6. Меры по обеспечению возобновления естественное возобновление

7. Мероприятия, необходимые для предупреждения повреждения или поражения смежных насаждений своевременная вывозка древесины одновременно с заготовкой

Дата проведения обследований 5 сентября 2017г.

Исполнитель работ по проведению лесопатологических обследований:

Должность: инженер – лесопатолог Филиала ФБУ «Реслесозащита» – «ЦЗЛ Республики Башкортостан»

Шалямов Николай Григорьевич Подпись



Ведомость лесных участков с выявленными несоответствиями таксационным описаниям

Источник данных	Год проведения лесоустройства	Номер квартала	Номер выдела	Площадь выдела, га	Целевое назначение лесов	Категория защитных лесов	Номер лесопатологического выдела	Площадь лесопатологического выдела, га	Таксационная характеристика										Заложено пробных площадей	
									состав	порода	возраст, лет	средняя высота, м	средний диаметр, см	тип леса	ТУМ	полнота	бонитет	запас, км/га	количество, шт.	общая площадь, га
ТО	1994	77	16	3,2	защ	143	1	3,2	10Б	Б	50	19	22	3Л	ТУМ	0,7	2	150	2	0,54
Ф	2017	77	16	3,2					10Б	Б	73	19	22			0,7	2	156		

ГО – таксационные описания

Ф - фактическая характеристика лесного насаждения

Исполнитель работ по проведению лесопатологических обследований:

Должность: инженер – лесопатолог Филиала ФБУ «Ресурсозащита» – «ЦЗЛ Республики Башкортостан»

ФИО Шаямов Николай Григорьевич Подпись



Результаты проведения лесопатологических обследований лесных насаждений за сентябрь 2017 г.

Субъект Российской Федерации Республика Башкортостан (месяц) Белебеевское
 Участковое лесничество Ермекевское Лесничество (лесопарк) Белебеевское
 Урочище (лесная дача) _____

№ кв.	№ выдела	Площадь выдела, га	Целевое назначение лесов	Категория защитных лесов	№ лесопатологического выдела	Площадь лесопатологического выдела, га	Таксационная характеристика лесного насаждения								Число деревьев на пробе, шт.	Распределение деревьев по категориям состояния, % от запаса										Признаки повреждения деревьев	Доля поврежденных деревьев, %	Причина ослабления, повреждения	Полнота рубки, %	Рекомендуемые мероприятия				
							состав	попада	возраст	средняя высота, м	средний диаметр, см	тип леса	полнота	бонитет		запас, куб. м/га	без признаков ослабления	ослабленные	сильно ослабленные	усыхающие	свежий сухостой	старый сухостой	свежий ветровал	старый ветровал	свежий бурелом					старый бурелом	вид	площадь, га		
1	2	3	4	5	6	7	8	9	10	11	12	13	14	15	16	17	18	19	20	21	22	23	24	25	26	27	27	29	30	31	32	33	ВСР	3, 2
77	16	3,2	3	143	1	3,2	10	Б	73*	19	22	3л	0,7	2	156*	187	47	31	10	2	7	3	0	0	0	0	803, 804, 153, 114	27	29	30	31	32		

Примечание – Показатели, не соответствующие таксационному описанию отмечаются «*»

Исполнитель работ по проведению лесопатологических обследований:

Должность: инженер – лесопатолог Филиала ФБУ «Ресурсозащита» – «ЦЗЛ Республики Башкортостан»

ФИО Шаямов Николай Григорьевич Подпись

Дата составления документа 22 сентября 2017 г. Телефон 8 (347) 248-19-91

Ведомость перечета деревьев назначенных в рубку


ВРЕМЕННАЯ ПРОБНАЯ ПЛОЩАДЬ № 1

Субъект Башкортостан Российской Федерации Республика
 Лесничество (лесопарк) Белебеевское Квартал 77 Выдел 16
 Площадь 3,2 га,
 Номер очага вредных организмов _____ Размер пробной площади 0,54 га
 Таксационная характеристика:
 Тип леса ЗЛ Состав 10Б Возраст 73 Бонитет 2
 Полнота 0,7 Запас на га 156 Возобновление естественное
 Время и причина ослабления лесного насаждения бактериальные заболевания березы

Тип очага вредных организмов: эпизодический, хронический (подчеркнуть)
 Фаза развития очага вредных организмов: начальная, нарастания численности, собственно вспышка, кризис (подчеркнуть)
 Состояние лесного насаждения, намечаемые мероприятия неудовлетворительное, выборочная санитарная рубка

Исполнитель работ по проведению лесопатологических обследований:

Должность: инженер – лесопатолог Филиала ФБУ «Реслесозащита» –
 «ЦЗЛ Республики Башкортостан»

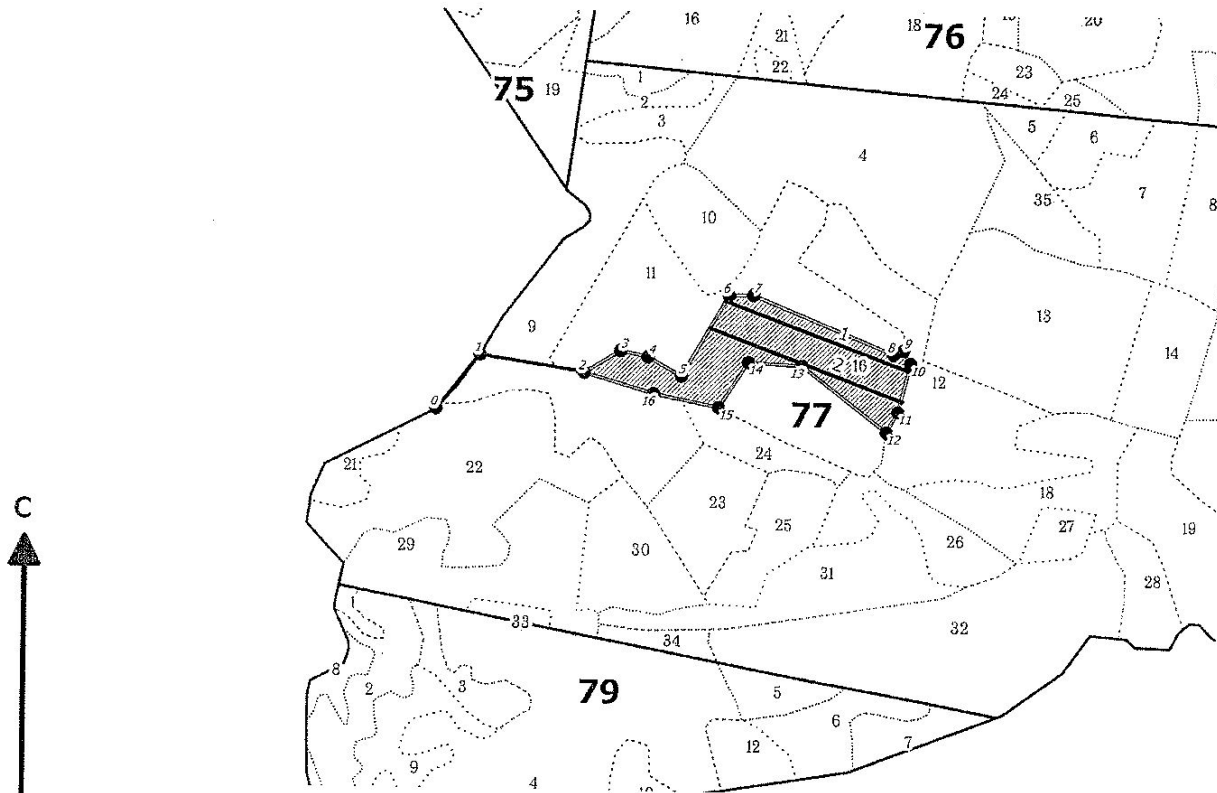
ФИО Шалямов Николай Григорьевич Подпись 

Дата составления документа 02 октября 2017 г. Телефон 8 (347) 248-19-91

Порода:	Береза		кв	77	выд	16	пр.площадь	0,54										
Ступени	Количество деревьев по категориям состояния, шт.													Всего деревьев по ступеням				
толщины, см																		
										ветровал,			шт.	в т.ч. подлежат рубке, шт				
							бурелом											
	I	II	III	IV		V		VI			НЗ	З	О	НЗ	З	О	шт.	
	2	3	4	5	6	7	8	9	10	11	12	13	14	15	16			
8														0	0			
12														0	0			
16	3	1	0					0						4	0			
20	45	36	11	3		7		1						103	8			
24	31	15	6	1		3		3						59	6			
28	9	7	2			2		1						21	3			
32														0	0			
36 и более														0	0			
кубомасса	39,1	25,7	8,4	1,6	0,0	5,5	0,0	2,7	0,0	0,0	0,0	0,0	0,0	82,9	8,2			
Итого, %	47,2	31,0	10,2	1,9	0,0	6,6	0,0	3,2	0,0	0,0	0,0	0,0	0,0	100,0	9,8			
Шт.	88	59	19	4	0	12	0	5	0	0	0	0	0	187	17			

Абрис участка

Лесничество: Белебеевское
Участковое лесничество: Ермакеевское
Вид СОМ: ВСР. Квартал: 77. Площадь: 3,2 га



М 1:10 000

№ выдела	Ленты (круговой площадки) перечета				
	№ ленты (площадки)	длина, м	ширина, м	радиус, м	Площадь, га
16	1	250	10		0.25
	2	200	10		0.29

Номера точек	Координаты	Румбы линий	Длина, м	Номера точек	Координаты	Румбы линий	Длина, м	Номера точек	Координаты	Румбы линий	Длина, м
0-1		ЮЗ 37°39'	102	9-10		ЮВ 28°48'	22				
1-2		СЗ 81°18'	155	10-11		ЮЗ 14°20'	73				
2-3		СВ 58°12'	62	11-12		ЮЗ 29°10'	34				
3-4		ЮВ 78°02'	41	12-13		СЗ 52°27'	156				
4-5		ЮВ 60°39'	56	13-14		СЗ 86°34'	79				
5-6		СВ 30°08'	137	14-15		ЮЗ 32°44'	79				
6-7		СВ 88°45'	35	15-16		СЗ 78°46'	97				
7-8		ЮВ 67°49'	232	16-2		СЗ 73°52'	106				
8-9		СВ 68°18'	16								

Условные обозначения кварталы ЛП выдел промеры лента новоротные точки

Исполнитель работ по проведению лесопатологического обследования:

ФИО Шаямов Н.Г., инженер-лесопатолог ЦЗЛ Респ. Башкортостан

Подпись

ФИО

Подпись

Дата составления документа 02 октября 2019г.

Телефон (347)248-19-91