

УТВЕРЖДАЮ:

Заместитель министра лесного хозяйства

Республики Башкортостан

Всес А.Р. Мурзагильдин

«17» июля 2018 2017 г.

Акт 10/18

лесопатологического обследованиялесных насаждений Учалинского лесничества (лесопарка)Республики Башкортостан (субъект РФ)Способ лесопатологического обследования: 1. Визуальный 2. Инструментальный **Место проведения**

Участковое лесничество	Урочище (дача)	Квартал (кварталы)	Выдел (выделы)	Площадь, га
<i>Ургунское</i>		29	23	9,3

Лесопатологическое обследование проведено на общей площади 9,3 га.

2. Инструментальное обследование лесного участка

1. Фактическая таксационная характеристика лесного насаждения соответствует (не соответствует) (нужное подчеркнуть) таксационному описанию. Причины несоответствия: устаревшие материалы Лесоустройство 2004 года

Ведомость лесных участков с выявленными несоответствиями таксационным описаниям приведена в приложении 1 к Акту.

2. Состояние насаждений: с нарушенной устойчивостью
с утраченной устойчивостью

причины повреждения: бактериальное заболевание березы

В том числе:

заселено (отработано) стволовыми вредителями

Вид вредителя	Порода	Встречаемость (% заселённых деревьев)	Степень заселения лесного насаждения (слабая, средняя, сильная)
-	-	-	-
-	-	-	-
-	-	-	-

Повреждено огнём

Вид пожара	Порода	Состояние корневых лап		Состояние корневой шейки		Подсушивание луба	
		процент повреждённых огнём корней	процент деревьев с данным повреждением	ожог корневой шейки по окружности (1/4; 2/4; 3/4; более 3/4)	процент деревьев с данным повреждением	по окружности (1/4; 2/4; 3/4; более 3/4)	процент деревьев с данным повреждением
-	-	-	-	-	-	-	-
-	-	-	-	-	-	-	-
-	-	-	-	-	-	-	-

Поражено болезнями

Вид болезни	Порода	Встречаемость (% поражённых деревьев)	Степень поражения лесного насаждения (слабая, средняя, сильная)
Бактериальное заболевание березы	Б	31	сильная
-	-	-	-

3. Выборке подлежит 15,7 % деревьев,

в том числе:

ослабленных _____ % (причины назначения) _____

сильно ослабленных _____ % (причины назначения) _____

усыхающих _____ % (причины назначения)

свежего сухостоя 7,9 %,

в том числе: свежего ветровала %

 свежего бурелома %

старого ветровала %

в том числе: старого бурелома %

 старого сухостоя 7,8 %

4. Полнота лесного насаждения после уборки деревьев, подлежащих рубке, составит- 0,52
Критическая полнота для данной категории лесных насаждений составляет – 0,3

5. ЗАКЛЮЧЕНИЕ

С целью предотвращения негативных процессов или снижения ущерба от их воздействия рекомендовано: проведение ВСП. Министерству лесного хозяйства Республики Башкортостан необходимо внести изменения таксационных характеристик в ГЛР.

Участковое лесничество	Урочище (дача)	Квартал	Выдел	Площадь, выдела, га	Вид мероприятия	Площадь, мероприятия, га	Порода	Запас на выдел, кбм	Крайние сроки проведения
<i>Ургунское</i>		29	23	9,3	<i>ВСП</i>	9,3	<i>Б</i>	182,0	1-4 кв.2018г.


Ведомость перечета деревьев назначенных в рубку и абрис лесного участка прилагаются (приложение 2 и 3 к Акту)

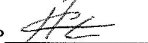
6. Меры по обеспечению возобновления естественное

7. Мероприятия, необходимые для предупреждения повреждения или поражения смежных насаждений Вывозка древесины одновременно с заготовкой. Очистка места рубки от порубочных остатков проводится одновременно с заготовкой древесины.

Дата проведения обследований 08.06.2017

Исполнитель работ по проведению лесопатологических обследований:

ФИО Зайнуллина Е.М. инженер ОЗЛ Учалинского лесничества Подпись 

ФИО Сафин А.Т. участковый лесничий Подпись 

Ведомость лесных участков с выявленными несоответствиями таксационным описаниям

Источник данных	Год проведения лесосурьейства	Номер квартала	Номер выдела	Площадь выдела, га	Целевое назначение лесов	Категория защитных лесов	Номер лесопатологического выдела	Площадь лесопатологического выдела, га	Таксационная характеристика										Заложено пробных площадей	
									состав	порода	возраст, лет	средняя высота, м	средний диаметр, см	тип леса	ТУМ	полнота	бонитет	запас, км/га		
ТО	2004	29	23	9,3	Заш	Зеленая зона		9,3	105	Б	60	19	18	Злк	0,6	3	130	2	0,85	
Ф		29	23	9,3					105	Б	72	19	20		0,6	3	140			

ТО – таксационные описания

Ф - фактическая характеристика лесного насаждения

Исполнитель работ по проведению лесопатологических обследований:

ФИО Зайнуллина Е.М. инженер ОЗЛ Учалинского лесничества Подпись Зайн

ФИО Сафин А.Т. участковый лесничий Подпись АК

Результаты проведения лесопатологических обследований лесных насаждений за июнь 2017 г.

Субъект Российской Федерации Республика Башкортостан (месяц) Учалинское
 Лесничество (лесопарк) Учалинское
 Участковое лесничество Ургунское Урочище (лесная дача)

Номер квартала	Номер выдела	Площадь выдела, га	Целевое назначение лесов	Категория защитных лесов	Номер лесопатологического выдела	Площадь лесопатологического выдела, га	Таксационная характеристика лесного насаждения										Число деревьев на пробе, шт.	Распределение деревьев по категориям состояния, % от запаса										Признаки поврежденная деревьев	Доля поврежденных деревьев, %	Причина ослабления, поврежденная	Подлежит рубке, %	Рекомендуемые мероприятия		
							состав	порода	возраст	средняя высота, м	средний диаметр, см	тип леса	полнота	бонитет	запас, куб. м/га	без признаков ослабления		ослабленные	сильно ослабленные	усыхающие	свежий сухостой	старый сухостой	свежий ветровал	старый ветровал	свежий бурелом	старый бурелом	вид					площадь, га		
1	2	3	4	5	6	7	8	9	10	11	12	13	14	15	16	17	18	19	20	21	22	23	24	25	26	27	29	30	31	32	33	ВСП	9,3	
29	23	9,3	3	133	1	9,3	10	Б	72*	19	*	20	Злк	0,6	3	140*	451	69	10	7	0	0	0	0	0	0	0	0	0	153	807			14

Примечание – Показатели, не соответствующие таксационному описанию отмечаются «*»

Исполнитель работ по проведению лесопатологических обследований:

ФИО Зайнуллина Е.М. инженер ОЗЛ Учалинского лесничества Подпись Зайн

ФИО Сафин А.Т. участковый лесничий Подпись АТ

Дата составления документа 2017 г. Телефон 8 (34791) 5-27-90

Ведомость перечета деревьев назначенных в рубку**ВРЕМЕННАЯ ПРОБНАЯ ПЛОЩАДЬ № 1**

Субъект Российской Федерации Республика Башкортостан
 Лесничество (лесопарк) Учалинское Квартал 29 Выдел 23
 Площадь 9,3 га,
 Номер очага вредных организмов _____ Размер пробной площади 0,85 га
 Таксационная характеристика:
 Тип леса Злк Состав 10Б Возраст 72 Бонитет 3
 Полнота 0,6 Запас на га 140 Возобновление Естественное
 Время и причина ослабления лесного насаждения бактериальное заболевание березы

Тип очага вредных организмов: эпизодический, хронический (подчеркнуть)
 Фаза развития очага вредных организмов: начальная, нарастания численности, собственно вспышка, кризис (подчеркнуть)
 Состояние лесного насаждения, намечаемые мероприятия неудовлетворительное, выборочная санитарная рубка

Исполнитель работ по проведению лесопатологических обследований:

ФИО Зайнуллина Е.М. инженер ОЗЛ Учалинского лесничества Подпись Зайн

ФИО Сафин А.Т. участковый лесничий Подпись АС

Дата составления документа _____ 2017 г. Телефон 8 (34791) 5-27-90

Ведомость перече́та дере́вьев

Порода: Береза

Ступени толщины, см	Количество деревьев по категориям состояния, шт.													Всего деревьев по ступеням толщины	
	I	II	III	IV		V		VI			ветровал, бурелом			шт.	в т.ч. подлежат рубке, %
				НЗ	З	НЗ	З	НЗ	З	О	НЗ	З	О		
1	2	3	4	5	6	7	8	9	10	11	12	13	14	15	16
8															
12	55	10	5			9		9						88	18
16	65	10	5			8		8						96	16
20	60	10	6			8		7						91	15
24	60	12	6			7		7						92	14
28	60	5	5			2		3						75	5
32	4	1	1			2		1						9	3
36															
40															
Кубомасса	82.6	12.1	7.9			8.6		8.2						119.3	16.8
Итого, %	69.2	10.1	6.6			7.2		6.8						100.0	14.0
Итого, шт	304	48	28			36		35						451	71

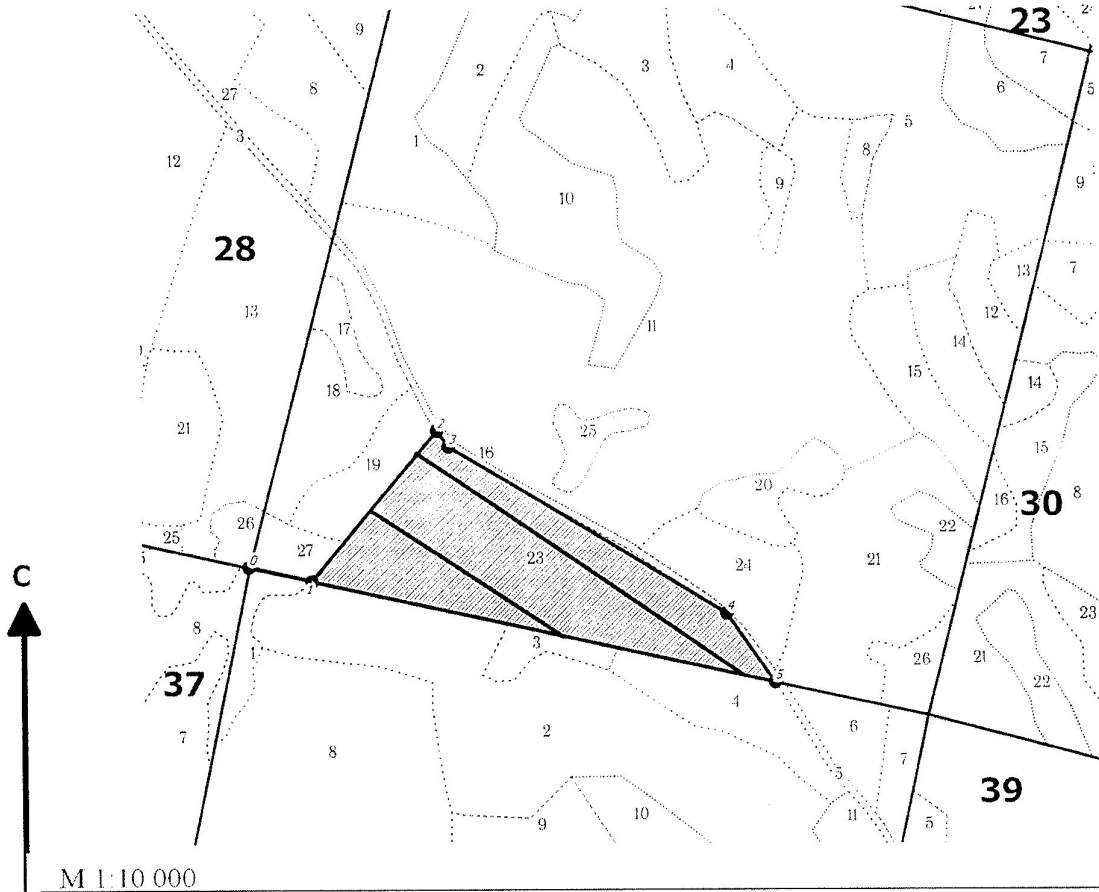
Порода:

Ступени толщины, см	Количество деревьев по категориям состояния, шт.													Всего деревьев по ступеням толщины	
	I	II	III	IV		V		VI			ветровал, бурелом			шт.	в т.ч. подлежат рубке, %
				НЗ	З	НЗ	З	НЗ	З	О	НЗ	З	О		
1	2	3	4	5	6	7	8	9	10	11	12	13	14	15	16
8															
12															
16															
20															
24															
28															
32															
36															
40															
Кубомасса															
Итого, %															
Итого, шт															

Примечание: НЗ – незаселенное, З – заселенное, О – отработанное вредителями

Абрис участка

Лесничество: Учалинское
Участковое лесничество: Ургунское
Вид СОМ: ВСР. Квартал: 29. Площадь: 9,3 га



М 1:10 000

№ выдела	Ленты (круговой площадки) перечета				
	№ ленты (площадки)	длина, м	ширина, м	радиус, м	Площадь, га
23	1	550	10		0,55
	2	300	10		0,3

Номера точек	Коор-динаты	Румбы линий	Длина, м	Номера точек	Коор-динаты	Румбы линий	Длина, м	Номера точек	Коор-динаты	Румбы линий	Длина, м
0-1		СЗ 77° 24'	89								
1-2		СВ 39° 42'	282								
2-3		ЮВ 55° 03'	28								
3-4		ЮВ 58° 47'	465								
4-5		ЮВ 54° 57'	120								
5-1		СЗ 77° 37'	679								

Условные обозначения:
 кварталы
 выдела
 ЛП выдел
 промеры
 лента
 поворотные точки

Исполнитель работ по проведению лесопатологического обследования:
 ФИО Сафин А.Т. участковый лесничий Ургунского участкового лесничества _____ Подпись *AS*
 ФИО _____ Подпись _____
 Дата составления документа _____ Телефон (347)248-19-91