

УТВЕРЖДАЮ:
приказом Министерства
природных ресурсов,
лесного хозяйства и экологии
Пермского края
от 03.12. 2017 № СЭД-30-01-02- 1851

Акт
лесопатологического обследования № 947
лесных насаждений Осинского лесничества (лесопарка)
Пермского края (субъект Российской Федерации)

Способ лесопатологического обследования: 1. Визуальный
2. Инструментальный

Место проведения

Участковое лесничество	Урочище (дача)	Квартал (кварталы)	Выдел (выделы)	Площадь, га
Частинское (Частинское)		17	29	11,5

Лесопатологическое обследование проведено на общей площади 11,5 га.

2. Инструментальное обследование лесного участка.*

2.1. Фактическая таксационная характеристика лесного насаждения соответствует (не соответствует) (нужное подчеркнуть) таксационному описанию. Причины несоответствия:

Ведомость лесных участков с выявленными несоответствиями таксационным описаниям приведена в приложении 1 к Акту.

2.2. Состояние насаждений: с нарушенной устойчивостью

с утраченной устойчивостью

причины повреждения:

трутовик окаймленный, губка корневая, трутовик ложный осиновый, стволовые вредители, ветровал

Заселено (отработано) стволовыми вредителями:

Вид вредителя	Порода	Встречаемость, %		Степень заселения лесного насаждения (слабая, средняя, сильная)
		заселенных деревьев	отработанных деревьев	
короед-типограф	Е, П	5	5	
усач пихтовый чёрный большой	П		10	

Повреждено огнем:

Вид пожара	Порода	Состояние корневых лап		Состояние корневой шейки		Подсушивание луба	
		процент поврежденных огнём корней	процент деревьев с данным повреждением	ожог корневой шейки по окружности (1/4; 2/4; 3/4; более 3/4)	процент деревьев с данным повреждением	по окружности (1/4; 2/4; 3/4; более 3/4)	процент деревьев с данным повреждением

Поражено болезнями:

Вид болезни	Порода	Встречаемость (% поражённых деревьев)	Степень поражения лесного насаждения (слабая, средняя, сильная)
трутовик окаймленный	Е, П	12	слабая
трутовик ложный осиновый	Ос	3	
губка корневая	Е, П	8	

2.3. Выборке подлежит 23% деревьев,

в том числе:

ослабленных _____ (причины назначения) _____;

сильно ослабленных _____ (причины назначения) _____;

усыхающих _____ (причины назначения) _____;

свежего сухостоя 8%,

в том числе: свежего ветровала _____;

свежего бурелома _____ ;
старого сухостоя 15% ;
в том числе: старого ветровала 9% ;
старого бурелома _____ ;
аварийных _____ .

2.4. Полнота лесного насаждения после уборки деревьев, подлежащих рубке, составит 0,3 .
Критическая полнота для данной категории лесных насаждений составляет не лимитируется .

ЗАКЛЮЧЕНИЕ

С целью предотвращения негативных процессов или снижения ущерба от их воздействия назначено:

Участковое лесничество	Урочище (дача)	Квартал	Выдел	Площадь выдела, га	Вид мероприятия	Площадь мероприятия, га	Порода	Запас на выделе подлежащий рубке, куб. м	Крайние сроки проведения
Частинское (Частинское)		17	29	11,5	ВСП	11,5	Е, П, Б, Ос, Олс	370	2018 г.

Ведомость перечета деревьев, назначенных в рубку, и абрис лесного участка прилагаются (приложение 2 и 3 к Акту).

Меры по обеспечению возобновления:

Мероприятия, необходимые для предупреждения повреждения или поражения смежных насаждений:

соблюдение пункта 41 приказа Минприроды России от 12.09.2016 г. № 470

Сведения для расчета степени повреждения:

год образования старого сухостоя 2015 ;

основная причина и повреждения древесины трутовик окаймленный

Дата проведения обследований 19.10.2017 г.

Исполнитель работ по проведению лесопатологического обследования:

Должность индивидуальный предприниматель

Ф.И.О. Дедов В.В.

Подпись 

Телефон 89024748773

* Раздел включается в акт в случае проведения лесопатологического обследования инструментальным способом.

Ведомость перечета деревьев, назначенных в рубку

ВРЕМЕННАЯ ПРОБНАЯ ПЛОЩАДЬ № 1

Субъект Российской Федерации Пермский край

Лесничество (лесопарк) Осинское

Участковое лесничество Частинское (Частинское)

Урочище (дача) _____

Квартал 17 . Выдел 29 . Площадь 11,5 га.

Номер очага вредных организмов _____ . Размер пробной площади 1,15 га.

Таксационная характеристика:

тип леса ЕТР/СЗ ; состав 2Е1П2Е1П1Б1Ос2Олс ; возраст 100 ; бонитет 3 ;

полнота 0,4 ; запас на га 140 ; возобновление 10Е (25) 3,0 м, 1,5 тыс. шт/га .

Время и причина ослабления лесного насаждения:

трутовик окаймленный, губка корневая, трутовик ложный осиновый, стволовые вредители, ветровал

Тип очага вредных организмов: эпизодический, хронический (подчеркнуть).

Фаза развития очага вредных организмов: начальная, нарастания численности, собственно вспышка, кризис (подчеркнуть).

Состояние лесного насаждения, намечаемые мероприятия: СКС насаждения - 3.

Насаждение с нарушенной устойчивостью, рекомендуется проведение выборочной санитарной рубки на площади 11,5 га.

Исполнитель работ по проведению лесопатологического обследования:

Должность индивидуальный предприниматель

Ф.И.О. Дедов В.В.

Подпись 

Дата составления документа

19.10.2017 г.

Телефон 89024748773

ВЕДОМОСТЬ ПЕРЕЧЕТА ДЕРЕВЬЕВ

Оборотная сторона

Порода: Е

кв. 17 выд. 29

Ступени толщины, см	Количество деревьев по категориям состояния, шт.																Всего		
	I	II	III	IV		V		VI			ветровал, бурелом			аварийные деревья			шт.	в том числе подлежат рубке, %	
				НЗ	З	НЗ	З	НЗ	З	О	НЗ	З	О	НЗ	З	О			
1	2	3	4	5	6	7	8	9	10	11	12	13	14	15	16	17	18	19	
8																			
12																			
16			2																
20		2	6															2	
24			4				9											17	53%
28		2	11				1			5								10	60%
32		12	10				2							2				17	24%
36		2	11											2				24	8%
40			8				1							1				15	13%
44			1											1				9	11%
48							2							1				4	75%
52			1																
56																		1	
60																			
64																			
68																			
72																			
Итого	шт.		18	54				15		5				7				99	27%
	%		18%	55%				15%		5%				7%				100%	27%

Порода: П

Ступени толщины, см	Количество деревьев по категориям состояния, шт.																Всего		
	I	II	III	IV		V		VI			ветровал, бурелом			аварийные деревья			шт.	в том числе подлежат рубке, %	
				НЗ	З	НЗ	З	НЗ	З	О	НЗ	З	О	НЗ	З	О			
1	2	3	4	5	6	7	8	9	10	11	12	13	14	15	16	17	18	19	
8																			
12																			
16							3												
20		6	12				1											3	100%
24		3	2					1										19	5%
28		2	3							3			1					10	50%
32			1							2			1					8	38%
36			1							1			7					9	89%
40			1							1								2	50%
44			1							2			1					4	75%
48			1							1								2	50%
52																			
56																			
60																			
64																			
68																			
72																			
Итого	шт.		11	21				5		10				10				57	45%
	%		19%	36%				9%		18%				18%				100%	45%

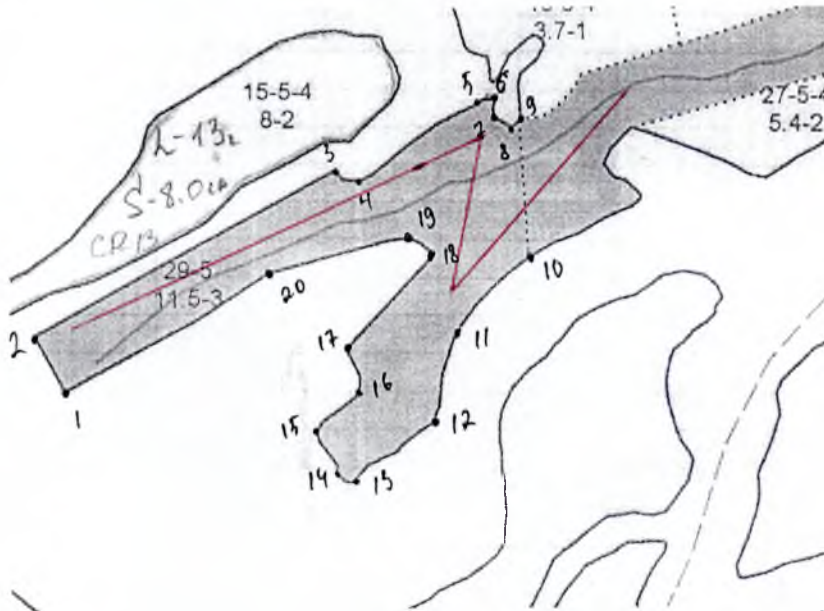
Порода: Б

Ступени толщины, см	Количество деревьев по категориям состояния, шт.																Всего		
	I	II	III	IV		V		VI			ветровал, бурелом			аварийные деревья			шт.	в том числе подлежат рубке, %	
				НЗ	З	НЗ	З	НЗ	З	О	НЗ	З	О	НЗ	З	О			
1	2	3	4	5	6	7	8	9	10	11	12	13	14	15	16	17	18	19	
8																			
12																			
16		2																	
20		3		1														2	
24		6			2													4	
28		12				1												8	
32		3																13	8%
36		1																3	
40																		1	
44			1																
48																		1	
52																			
56																			
60																			
64																			
68																			
72																			
Итого	шт.		27	1	1	2	1											32	3%
	%		85%	3%	3%	6%	3%											100%	3%

Абрис участка

Осинское лесничество, Частинское участковое лесничество, квартал 17, выдел 29, площадь 11.5 га

M 1:10000



Ленты (круговой площадки) перечета

№ выдела	Ленты (круговой площадки) перечета				
	№ ленты (площадки)	Длина, м	Ширина, м	Радиус, м	Площадь, га
29	1	1150	10	-	115

Номера точек	Координаты	Румбы линий	Длина, м
1-2	N57 08.508 E54 26.122	331.3° истина	85 м
2-3	N57 08.548 E54 26.081	61.9° истина	446 м
3-4	N57 08.662 E54 26.472	121.7° истина	37 м
4-5	N57 08.651 E54 26.503	51.9° истина	185 м
5-6	N57 08.712 E54 26.648	90.0° истина	39 м
6-7	N57 08.712 E54 26.687	201.0° истина	18 м
7-8	N57 08.704 E54 26.681	141.0° истина	25 м
8-9	N57 08.693 E54 26.696	55.8° истина	27 м
9-10	N57 08.701 E54 26.718	176.6° истина	188 м
10-11	N57 08.600 E54 26.729	226.5° истина	142 м
11-12	N57 08.548 E54 26.627	190.2° истина	116 м
12-13	N57 08.486 E54 26.607	233.4° истина	126 м
13-14	N57 08.446 E54 26.507	267.5° истина	35 м
14-15	N57 08.445 E54 26.472	346.1° истина	79 м
15-16	N57 08.486 E54 26.453	53.4° истина	63 м
16-17	N57 08.506 E54 26.503	351.0° истина	61 м
17-18	N57 08.539 E54 26.494	44.9° истина	159 м
18-19	N57 08.599 E54 26.605	289.3° истина	64 м
19-20	N57 08.611 E54 26.546	255.8° истина	165 м
20-1	N57 08.589 E54 26.387	240.5° истина	305 м

