

УТВЕРЖДАЮ:
приказом Министерства
природных ресурсов,
лесного хозяйства и экологии
Пермского края
от 05.12. 2017 № СЭД-30-01-02- 1854

Акт
лесопатологического обследования № 924

лесных насаждений Красновишерского лесничества (лесопарка)
Пермского края (субъект Российской Федерации)

Способ лесопатологического обследования: 1. Визуальный
2. Инструментальный

Место проведения

Участковое лесничество	Урочище (дача)	Квартал (кварталы)	Выдел (выделы)	Площадь, га
Красновишерское (Красновишерское)		211	31	2,2

Лесопатологическое обследование проведено на общей площади 0,5 га.

2. Инструментальное обследование лесного участка.*

2.1. Фактическая таксационная характеристика лесного насаждения соответствует (не соответствует) (нужное подчеркнуть) таксационному описанию. Причины несоответствия:

Ведомость лесных участков с выявленными несоответствиями таксационным описаниям приведена в приложении 1 к Акту.

2.2. Состояние насаждений: с нарушенной устойчивостью

с утраченной устойчивостью

причины повреждения:

воздействия сильных ветров прошлых лет (ветровал), устойчивый низовой пожар 4-10 летней давности, стволовые вредители

Заселено (отработано) стволовыми вредителями:

Вид вредителя	Порода	Встречаемость, %		Степень заселения лесного насаждения (слабая, средняя, сильная)
		заселенных деревьев	отработанных деревьев	
стволовые вредители	Б, Е, П	4	5	

Повреждено огнем:

Вид пожара	Порода	Состояние корневых лап		Состояние корневой шейки		Подсушивание луба	
		процент поврежденных огнём корней	процент деревьев с данным повреждением	ожог корневой шейки по окружности (1/4; 2/4; 3/4; более 3/4)	процент деревьев с данным повреждением	по окружности (1/4; 2/4; 3/4; более 3/4)	процент деревьев с данным повреждением
устойчивый низовой пожар 4-10 летней давности	Б, Ос, Е, П			более 3/4	11%	3/4	18%

Поражено болезнями:

Вид болезни	Порода	Встречаемость (% поражённых деревьев)	Степень порожения лесного насаждения (слабая, средняя, сильная)
губка корневая	Е, П	8	

2.3. Выборке подлежит 34% деревьев,

в том числе:

ослабленных _____ (причины назначения) _____ ;

сильно ослабленных _____ (причины назначения) _____ ;

усыхающих 10% (причины назначения) _____ ;

свежего сухостоя 19% ,

в том числе: свежего ветровала 19% ;

губка корневая, устойчивый низовой пожар, короед-типограф _____ ;

свежего бурелома _____ ;
старого сухостоя _____ 5% ,
в том числе: старого ветровала _____ 5% ;
старого бурелома _____ ;
аварийных _____ .

2.4. Полнота лесного насаждения после уборки деревьев, подлежащих рубке, составит _____ 0,4 .
Критическая полнота для данной категории лесных насаждений составляет _____ 0,3 .

ЗАКЛЮЧЕНИЕ

С целью предотвращения негативных процессов или снижения ущерба от их воздействия назначено:

Участковое лесничество	Урочище (дача)	Квартал	Выдел	Площадь выдела, га	Вид мероприятия	Площадь мероприятия, га	Порода	Запас на выделе подлежащий рубке, куб. м	Крайние сроки проведения
Красновишерское (Красновишерское)		211	31	2,2	ВСП	0,5	Б, Ос, Е, П	26	2017-2018 гг.

Ведомость перечета деревьев, назначенных в рубку, и абрис лесного участка прилагаются (приложение 2 и 3 к Акту).

Меры по обеспечению возобновления:

Мероприятия, необходимые для предупреждения повреждения или поражения смежных насаждений:

соблюдение пункта 41 приказа Минприроды России от 12.09.2016 г. № 470

Сведения для расчета степени повреждения:

год образования старого сухостоя _____ 2014 _____ ;

основная причина повреждения древесины _____ ветровал _____ .

Дата проведения обследований _____ 25.07.2017 г. _____ .

Исполнитель работ по проведению лесопатологического обследования:

Должность _____ лесопатолог ООО "Тайга" _____

Ф.И.О. _____ Боталов Г.И. _____

Подпись _____

Телефон _____ 8 902 633 77 05 _____



* Раздел включается в акт в случае проведения лесопатологического обследования инструментальным способом.

Ведомость перечета деревьев, назначенных в рубку

ВРЕМЕННАЯ ПРОБНАЯ ПЛОЩАДЬ № 1

Субъект Российской Федерации Пермский край
Лесничество (лесопарк) Красновишерское
Участковое лесничество Красновишерское (Красновишерское)
Урочище (дача) _____
Квартал 211. Выдел 31. Площадь 2,2 га.
Номер очага вредных организмов _____. Размер пробной площади 0,5 га.

Таксационная характеристика:
тип леса ЕЧ/ВЗ; состав 6Б1Ос2Е1П; возраст 55; бонитет 3;
полнота 0,6; запас на га 150; возобновление 9Е1П (20) 1,5 м, 2,0 тыс. шт/га

Время и причина ослабления лесного насаждения:
воздействия сильных ветров прошлых лет (ветровал), устойчивый низовой пожар 4-10 летней давности, стволовые вредители

Тип очага вредных организмов: эпизодический, хронический (подчеркнуть).
Фаза развития очага вредных организмов: начальная, нарастания численности, собственно вспышка, кризис (подчеркнуть).

Состояние лесного насаждения, намечаемые мероприятия: СКС насаждения - 3,3.
Насаждение с нарушенной устойчивостью, рекомендуется проведение выборочной санитарной рубки на площади 0,5 га.

Исполнитель работ по проведению лесопатологического обследования:

Должность лесопатолог ООО "Тайга"

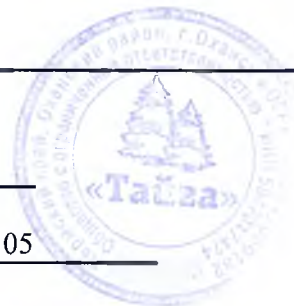
Ф.И.О. Боталов Г.И.

Подпись _____

Дата составления документа

25.07.2017 г.

Телефон 8 902 633 77 05



ВЕДОМОСТЬ ПЕРЕЧЕТА ДЕРЕВЬЕВ

Порода: Б

кв. 211 выд. 31

Ступени толщины, см	Количество деревьев по категориям состояния, шт.															Всего		
	I	II	III	IV		V		VI			ветровал, бурелом			аварийные деревья			шт.	в том числе подлежат рубке, %
				НЗ	З	НЗ	З	НЗ	З	О	НЗ	З	О	НЗ	З	О		
1	2	3	4	5	6	7	8	9	10	11	12	13	14	15	16	17	18	19
8											8						8	100%
12		12	14		3						8		4				41	37%
16		10	15		7						9	1	4				46	46%
20		5	22		5						7	1	2				42	36%
24		5	7		2						2						16	25%
28		1	2		1						2		1				7	57%
32			1								1						2	50%
36																		
40																		
44																		
48																		
52																		
56																		
60																		
64																		
68																		
72																		
Итого	шт.		33	61		18					37	2	11				162	42%
	%		20%	38%		11%					23%	1%	7%				100%	42%

Порода: Ос

Ступени толщины, см	Количество деревьев по категориям состояния, шт.															Всего		
	I	II	III	IV		V		VI			ветровал, бурелом			аварийные деревья			шт.	в том числе подлежат рубке, %
				НЗ	З	НЗ	З	НЗ	З	О	НЗ	З	О	НЗ	З	О		
1	2	3	4	5	6	7	8	9	10	11	12	13	14	15	16	17	18	19
8											2						2	100%
12		6	8								2						16	13%
16		5	4		1												10	10%
20		1	2		1						2						6	50%
24		2	1								3						6	50%
28		1	2		1												4	25%
32			1														1	
36																		
40																		
44																		
48																		
52																		
56																		
60																		
64																		
68																		
72																		
Итого	шт.		15	18		3					9						45	27%
	%		33%	40%		7%					20%						100%	27%

Порода: Е

Ступени толщины, см	Количество деревьев по категориям состояния, шт.															Всего		
	I	II	III	IV		V		VI			ветровал, бурелом			аварийные деревья			шт.	в том числе подлежат рубке, %
				НЗ	З	НЗ	З	НЗ	З	О	НЗ	З	О	НЗ	З	О		
1	2	3	4	5	6	7	8	9	10	11	12	13	14	15	16	17	18	19
8		5	2								4						11	36%
12		5	8		2						3		1				19	32%
16		6	6		1						4		3				20	40%
20		3	5		2						3		1				14	43%
24		2	4		1												7	14%
28		2															2	
32		4	1														5	
36																		
40																		
44																		
48																		
52																		
56																		
60																		
64																		
68																		
72																		
Итого	шт.		27	26		6					14		5				78	32%
	%		35%	33%		8%					18%		6%				100%	32%

ВЕДОМОСТЬ ПЕРЕЧЕТА ДЕРЕВЬЕВ (продолжение)

Порода: П

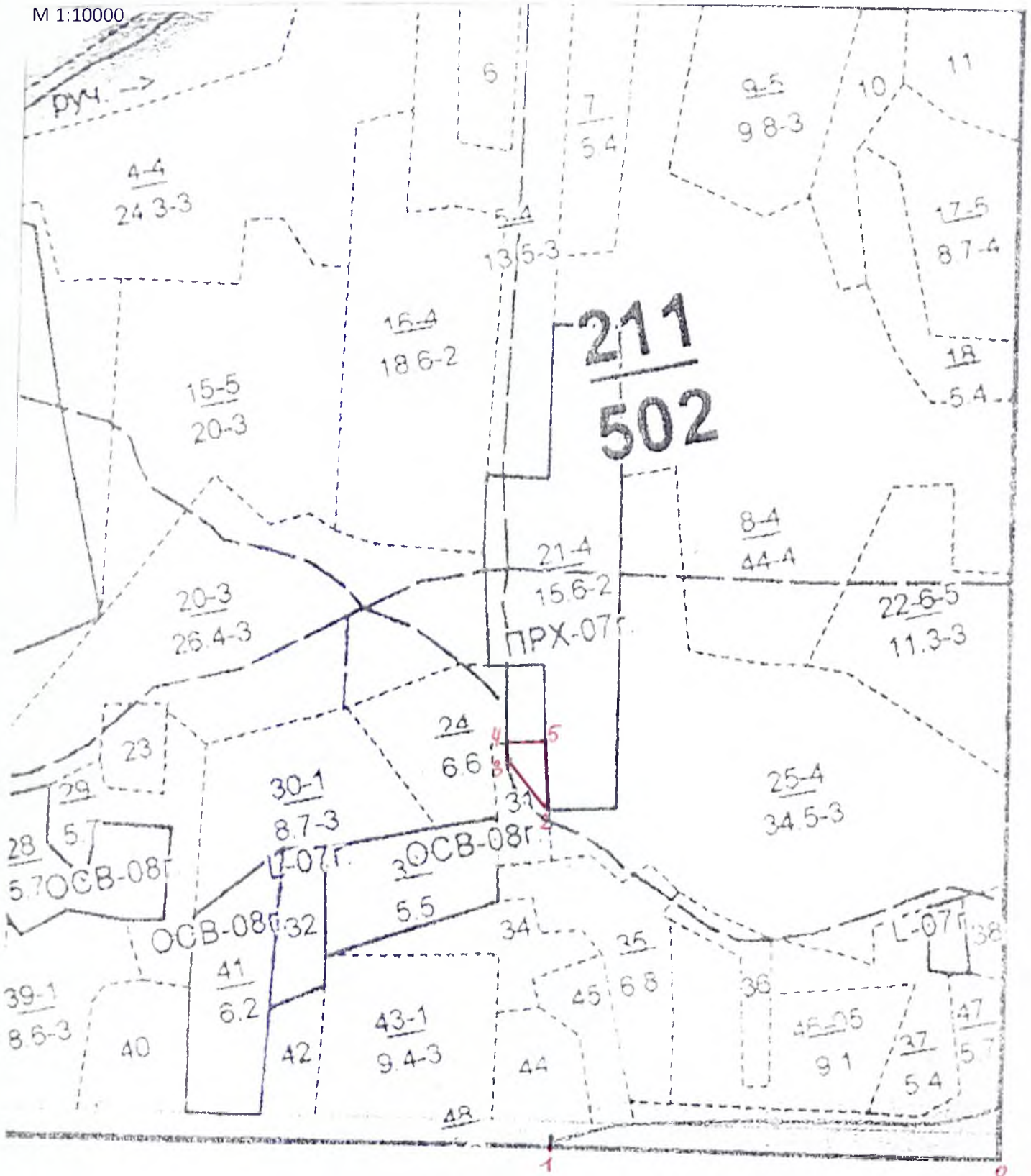
кв. 211 выд. 31

Ступени толщины, см	Количество деревьев по категориям состояния, шт.															Всего			
	I	II	III	IV		V		VI			ветровал, бурелом			аварийные деревья			шт.	в том числе подлежат рубке, %	
				НЗ	З	НЗ	З	НЗ	З	О	НЗ	З	О	НЗ	З	О			
1	2	3	4	5	6	7	8	9	10	11	12	13	14	15	16	17	18	19	
8																			
12		4	6								3							13	23%
16		5	4		1													10	10%
20		2	3		2						2							9	44%
24		1	1								3							5	60%
28		1	2		1													4	25%
32																			
36																			
40																			
44																			
48																			
52																			
56																			
60																			
64																			
68																			
72																			
Итого	шт.		13	16	4						8							41	28%
	%		32%	39%	10%						19%							100%	28%

Абрис участка

ГКУ «Красновишерское лесничество», Красновишерское участковое лесничество, квартал 200, выдел 31, площадь 0,5 га.

М 1:10000



№ выдела	Ленты (круговые площадки) перечёта					
	№ ленты (площадки)	Длина, м	Ширина, м	Радиус, м		Площадь, га
31	Площадь					0,5

Таксационное описание

Приложение 2

ООО "ШЕРВУД" (дог. № 307) лесничество: Красновишерское участковое
 Категория защитности: эксплуатационные леса 3 гр.

Квартал: 211

Состав:	Э л : В :	Д : К Г :	Б :	Тип :	П :	Залас сыро-раст. :	К :	Залас на выделе, м3 :
Площадь:	Я л е о : В и л р о :	л е с а :	о :	л е с а , м 3 :	л :	л :	л :	л :
Почва:	р е с з : ы а :	н :	л :	л :	л :	л :	л :	л :
Рельеф:	у м а р : с м : в в и :	тип :	н :	На :	В т . ч . о :	Един :	Захламлен :	Хозяйственные :
Особенности:	с е а : о е о о :	т : лесор. :	о :	Общий по :	в :	Сухо :	Ре-ест. :	распоряжения :
Выдела:	- н с : т : т : з э :	е : услов. :	т :	га :	на :	сост. а :	Сухо :	дин : воз. :
	н : т : т а :	р : р р :	т :	а :	выдел :	пород :	р :	Общий : Лик- :
								вида :

ОС 19 20
 Е 120
 С 80
 205

подрост: 7ЕЗП (25) 2,0 м, 2,0 тыс.шт/га благонадежный

30 8,7 7Б2Е1П

1 Б	5	2	2	1	1	3	ЕЗМ	,5	5	44	31
2 Е	15	2	4				В2				9
П		2	4								4

пней 40 шт/га

0,5 м (31)

2,2 6Б1ОС2Е1П

1 Б	55	18	16	6	3	3	Е4	,6	150	330	198	2
18 ОС		19	18				В3				33	3
Е	80	19	20								66	1
П		18	18								33	2

подрост: 9Е1П (20) 1,5 м, 2,0 тыс.шт/га благонадежный

32 2,4 4ОС3Б3Е

1 ОС	70	22	24	7	4	2	Е4	,6	210	504	202	3
21 Б		20	22				В3				151	3
Е	110	21	24								151	1

подрост: 8Е2П (25) 2,0 м, 2,0 тыс.шт/га благонадежный

33 5,5 несомкнувшиеся культуры

10Е	Е	5				3	ЕЗМ	85				
возобновление							В2					
7ОС3В	ОС	5	2	2				,5	5			
пней 40 шт/га	Б		2	2								28

культуры-01 г. вспашка полос. посадка ручная размещение 8,0*0,5 м 3400 шт/га состояние хорошее

34 3,6 6Б2ОС1Е1П

1 Б	55	18	16	6	3	3	Е4	,6	150	540	324	2
18 ОС		19	18				В3				108	3
Е	80	19	20								54	1
П		18	18								54	2

подрост: 9Е1П (20) 1,5 м, 2,0 тыс.шт/га благонадежный

35 6,8 вырубка- 04 г.

Е												
---	--	--	--	--	--	--	--	--	--	--	--	--

пней 40 шт/га



Рубка сохр.пдр
 Уход за подр.

Осветление 2оч
 15%



Естеств. зараш.

Handwritten signatures and notes at the bottom right of the page.