

УТВЕРЖДЕН:
приказом Министерства
природных ресурсов,
лесного хозяйства и экологии
Пермского края
от 05.12.2017 №СЭД-30-01-02- 1851

Акт

лесопатологического обследования № 913
лесных насаждений Осинского лесничества (лесопарка)
Пермского края
(субъект Российской Федерации)

Способ лесопатологического обследования: 1. Визуальный
2. Инструментальный

Место проведения

Участковое лесничество	Урочище (дача)	Квартал (кварталы)	Выдел (выделы)	Площадь, га
Крыловское (Крыловское)		7	10	24,0

Лесопатологическое обследование проведено на общей площади 24,0 га.

2. Инструментальное обследование лесного участка*

2.1. Фактическая таксационная характеристика лесного насаждения соответствует (не соответствует) (нужное подчеркнуть) таксационному описанию. Причины несоответствия:

Ведомость лесных участков с выявленными несоответствиями таксационным описаниям приведена в приложении 1 к Акту.

2.2. Состояние насаждений: с нарушенной устойчивостью

с утраченной устойчивостью

причины повреждения:

Трутовик окаймленный, короед-типограф, усач пихтовый чёрный большой, ветровал.

Заселено (отработано) стволовыми вредителями:

Вид вредителя	Порода	Встречаемость (% заселённых деревьев)	Степень заселения лесного насаждения (слабая, средняя, сильная)
Короед-типограф	Е	1(10)	
Усач пихтовый чёрный большой	П	(5)	

Повреждено огнём:

Вид пожара	Порода	Состояние корневых лап		Состояние корневой шейки		Подсушивание луба	
		% поврежденных огнем корней	% деревьев с данным повреждением	Ожог корневой шейки по окружности (1/4; 2/4; 3/4; более 3/4)	% деревьев с данными повреждениями	по окружности (1/4; 2/4; 3/4; более 3/4)	% деревьев с данными повреждениями

Поражено болезнями:

Вид болезни	Порода	Встречаемость (% пораженных деревьев)	Степень поражения лесного насаждения (слабая, средняя, сильная)
Трутовик окаймленный	Е	13	слабая

2.3 Выборке подлежит 18 %деревьев

в том числе:

ослабленных _____ %

(причины назначения) _____ ;

сильно ослабленных _____ %

(причины назначения) _____ ;

усыхающих _____ %

(причины назначения) _____ ;

свежего сухостоя 2 %

в том числе:

свежего ветровала 1 %

свежего бурелома _____ %

старого сухостоя 16 %

в том числе:

старого ветровала 8 %

старого бурелома _____ %

аварийных _____ %

2.4. Полнота лесного насаждения после уборки деревьев, подлежащих рубке, составит 0,6. Критическая полнота для данной категории лесных насаждений составляет 0,5.

ЗАКЛЮЧЕНИЕ

С целью предотвращения негативных процессов или снижения ущерба от их воздействия назначено:

Участковое лесничество	Урочище (дача)	Квартал	Выдел	Площадь выдела, га	Вид мероприятия	Площадь мероприятия, га	Порода	Запас на выдел, куб.м.	Крайние сроки проведения
Крыловское (Крыловское)		7	10	24,0	ВСП	24,0	Е, П, Б	1080	2018 г.

Ведомость перечета деревьев, назначенных на рубку, и абрис лесного участка прилагаются (приложение 2 и 3 к Акту).

Меры по обеспечению возобновления:

Сохранение подроста при проведении рубки.

Мероприятия, необходимые для предупреждения повреждения или поражения смежных насаждений: соблюдение пункта 41 приказа Минприроды России от 12.09.2016 г. № 470.

Сведения для расчета степени повреждения:

год образования старого сухостоя 2012 г.;

основная причина повреждения древесины трутовик окаймленный

Дата проведения обследований 19.07.2017 г.

Исполнитель работ по проведению лесопатологического обследования:

Должность лесопатолог ГБУ «Чайковский лесхоз»

Ф.И.О. Малыхин Д.Н. подпись 

*Раздел включается в акт в случае проведения лесопатологического обследования инструментальным способом

Ведомость перечета деревьев назначенных в рубку

ВРЕМЕННАЯ ПРОБНАЯ ПЛОЩАДЬ № _____

Субъект Российской Федерации _____ Пермский край _____
Лесничество (лесопарк) _____ Осинское _____
Участковое лесничество _____ Крыловское _____
Урочище (лесная дача) _____ (Крыловское) _____
Квартал _____ 7 _____ Выдел _____ 10 _____ Площадь _____ 24,0 га. _____
Номер очагов вредных организмов _____
Размер пробной площади _____ 2,1 га _____
Таксационная характеристика:
Тип леса _____ ЕЛП/ С2 _____; состав _____ 2Е2П2Е2Б2Лп _____; возраст _____ 70 лет _____
Бонитет _____ 3 _____; полнота _____ 0,7 _____;
Запас на га _____ 250 м3 _____; возобновление _____ 5Е5П (25 лет) 2,0 м., 2,0 тыс. шт/га _____

Время и причина ослабления лесного насаждения:

Грутовик окаймленный, короед-типограф, усач пихтовый чёрный большой, ветровал.

Тип очага вредных организмов: эпизодический, хронический (подчеркнуть).

Фаза развития очага вредных организмов: начальная, нарастание численности, собственно вспышка, кризис. (подчеркнуть)

Состояние лесного насаждения, намечаемые мероприятия:

СКС 2,9, выборочная санитарная рубка.

лесопатолог ГБУ «Чайковский лесхоз»

Ф.И.О.

Малыхин Д.Н.

Подпись _____

Дата составления документа

19.07.2017 г.

Дата 19 июля 2017 года

ВЕДОМОСТЬ ПЕРЕЧЕТА ДЕРЕВЬЕВ

ГКУ "Осинское лесничество"

Порода:

Е

Крыловское участковое лесничество (Крыловское)

кв 7

выд. 10 лист 1

Ступени толщины см.	Количество деревьев по категориям состояния, шт																Всего деревьев по		
	I	II	III	IV		V		VI			ветровал, бурелом			аварийные			шт	в т.ч. подлежа т	
				НЗ	З	НЗ	З	НЗ	З	О	НЗ	З	О	НЗ	З	О			
1	2	3	4	5	6	7	8	9	10	11	12	13	14	15	16	17	18	19	
8		2																	
12			18							20								22	91%
16		7	17							19			2					39	54%
20		6	29							8			3					35	31%
24		15	27				6			5			4					50	30%
28		6	22				6			8	4		7					67	37%
32		9					2			6	2		4					42	33%
36										5	2							16	44%
40																			
44																			
48																			
52																			
56																			
60																			
64																			
68																			
72																			
итого	0	45	113	0	0	0	14	0	0	71	8	0	20	0	0	0		271	41%
	0%	17%	42%	0%	0%	0%	5%	0%	0%	26%	3%	0%	7%	0%	0%	0%		100%	41%
СКС		3,5																	

СКС насаждения 2,9

Порода: П

Ступени толщины см.	Количество деревьев по категориям состояния, шт																Всего деревьев по		
	I	II	III	IV		V		VI			ветровал, бурелом			аварийные			шт	в т.ч. подлежа т	
				НЗ	З	НЗ	З	НЗ	З	О	НЗ	З	О	НЗ	З	О			
1	2	3	4	5	6	7	8	9	10	11	12	13	14	15	16	17	18	19	
8		2	4																
12			28							18								24	75%
16		2	25							15			6					49	43%
20		4	35							7			2					36	25%
24			30				3			8			5					55	36%
28		1	28				2			14			5					51	41%
32		2	25							5			10					44	34%
36		13	5										2					29	7%
40			2						3									21	14%
44			3										2					4	50%
48																		3	0%
52																			
56																			
60																			
64																			
68																			
72																			
итого	0	24	185	0	0	0	5	0	0	70	0	0	32	0	0	0		320	35%
	0%	7%	58%	0%	0%	0%	2%	0%	0%	22%	0%	0%	11%	0%	0%	0%		100%	35%
СКС		3,4																	

СКС насаждения 2,9

Порода: Е

Ступени толщины см.	Количество деревьев по категориям состояния, шт																Всего деревьев по	
	I	II	III	IV		V		VI			ветровал, бурелом			аварийные			шт	в т.ч. подлежа т
				НЗ	З	НЗ	З	НЗ	З	О	НЗ	З	О	НЗ	З	О		
1	2	3	4	5	6	7	8	9	10	11	12	13	14	15	16	17	18	19
8																		
12																		
16																		
20																		
24																		
28																		
32		7																
36		19	15							3							10	30%
40		22	2							3			7				44	23%
44		2								3			6				33	27%
48		2								2			2				6	67%
52		3															2	0%
56																	3	0%
60																		
64																		
68																		
72																		
итого	0	55	17	0	0	0	0	0	0	11	0	0	15	0	0	0	98	27%
	0%	56%	17%	0%	0%	0%	0%	0%	0%	11%	0%	0%	16%	0%	0%	0%	100%	27%
СКС		2,9																

СКС насаждения 2,9

Порода: Б

Ступени толщины см.	Количество деревьев по категориям состояния, шт																Всего деревьев по	
	I	II	III	IV		V		VI			ветровал, бурелом			аварийные			шт	в т.ч. подлежа т
				НЗ	З	НЗ	З	НЗ	З	О	НЗ	З	О	НЗ	З	О		
1	2	3	4	5	6	7	8	9	10	11	12	13	14	15	16	17	18	19
8																		
12																		
16		3	3															
20		2	9														6	0%
24		12	8														11	0%
28		9	2										2				22	9%
32		4	4										2				13	15%
36		8															8	0%
40		7															8	0%
44		2															7	0%
48		2															2	0%
52		2	2														2	0%
56																	4	0%
60																		
64																		
68																		
72																		
итого	0	51	28	0	0	0	0	0	0	0	0	0	4	0	0	0	83	5%
	0%	61%	34%	0%	0%	0%	0%	0%	0%	0%	0%	0%	5%	0%	0%	0%	100%	5%
СКС		2,3																

СКС насаждения 2,9

Ступени толщины см.	Количество деревьев по категориям состояния, шт																Всего деревьев по		
	I	II	III	IV		V		VI			ветровал, бурелом			аварийные			шт	в т.ч. подлежа т	
				НЗ	З	НЗ	З	НЗ	З	О	НЗ	З	О	НЗ	З	О			
1	2	3	4	5	6	7	8	9	10	11	12	13	14	15	16	17	18	19	
8																			
12		4	10																
16		8	8															14	0%
20		11	6															16	0%
24		10	21															17	0%
28		12	11															31	0%
32		6	10															23	0%
36		14	4															16	0%
40		13	7															18	0%
44		2	5															20	0%
48			4															7	0%
52		2																4	0%
56		2																2	0%
60																		2	0%
64																			
68																			
72																			
итого	0	84	86	0	0	0	0	0	0	0	0	0	0	0	0	0	0	170	0%
	0%	49%	51%	0%	0%	0%	0%	0%	0%	0%	0%	0%	0%	0%	0%	0%	0%	100%	0%
СКС		2,5																	

СКС насаждения 2,9

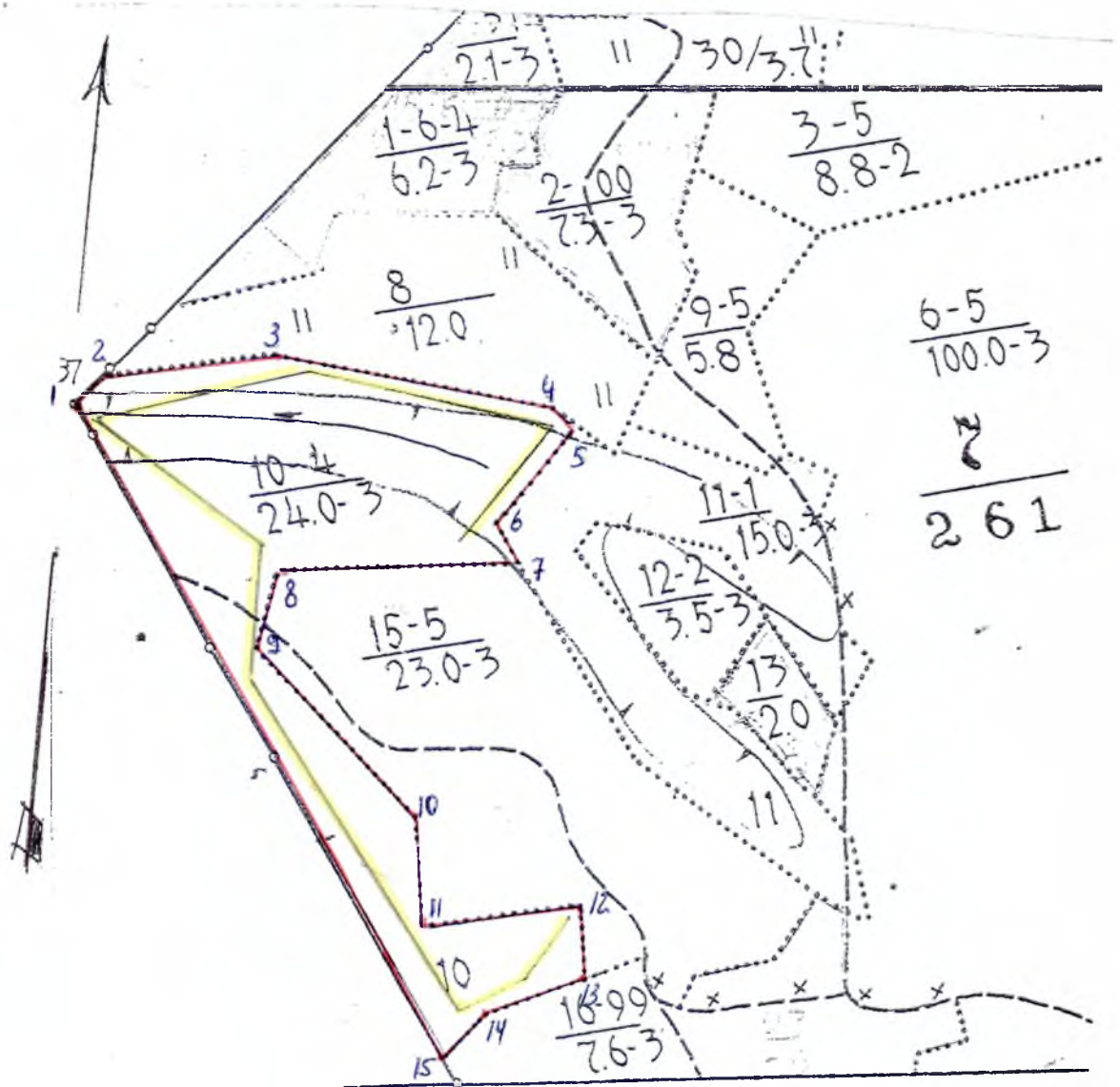
Объем ствола хбм	Ступень толшины см	Количество деревьев по категориям состояния, шт																		Всего деревьев по ступеням толшины	
		I	II	III	IV		V		VI			ветровал, бурелом			взрывные деревья			шт	в т.ч. подлежат рубке, %		
					НЗ	З	НЗ	З	НЗ	З	О	НЗ	З	О	НЗ	З	О				
1,00	2	3	4	5	6	7	8	9	10	11	12	13	14	15	16	17	18	19	20		
0,03	8																				
0,08	12																				
0,17	16		0,51	0,51																	
0,29	20		0,58	2,61																	
0,43	24		5,16	3,44														1,02	0%		
0,62	28		5,58	1,24														3,19	0%		
0,84	32		3,36	3,36											0,86			9,46	9%		
1,10	36		8,8												1,24			8,06	15%		
1,41	40		9,87															6,72	0%		
1,74	44		3,48															8,8	0%		
2,18	48		4,36															9,87	0%		
2,65	52		5,3	5,3														3,48	0%		
3,18	56																	4,36	0%		
3,65	60																	10,6	0%		
4,21	64																				
4,82	68																				
5,44	72																				
итого			47	16,46																	
СКС	2,3		72%	25%											2,1			65,56	3%		
															3%			100%	3%		

Объем ствола хбм	Ступень толшины см	Количество деревьев по категориям состояния, шт																		Всего деревьев по ступеням толшины	
		I	II	III	IV		V		VI			ветровал, бурелом			взрывные деревья			шт	в т.ч. подлежат рубке, %		
					НЗ	З	НЗ	З	НЗ	З	О	НЗ	З	О	НЗ	З	О				
1,00	2	3	4	5	6	7	8	9	10	11	12	13	14	15	16	17	18	19	20		
0,02	8																				
0,06	12		0,22	0,55																	
0,12	16		0,936	0,936																	
0,20	20		2,222	1,212															0,77	0%	
0,31	24		3,11	6,531															1,872	0%	
0,44	28		5,304	4,862															3,434	0%	
0,60	32		3,6	6															9,641	0%	
0,78	36		10,906	3,116															10,166	0%	
0,98	40		12,766	6,874															9,6	0%	
1,21	44		2,42	6,05															14,022	0%	
1,46	48			5,844															19,64	0%	
1,74	52		3,478																8,47	0%	
2,04	56		4,084																5,844	0%	
2,37	60																		3,478	0%	
2,73	64																		4,084	0%	
3,12	68																				
3,53	72																				
итого			49,046	41,975																	
СКС	2,5		54%	40%															91,021	0%	
																			100%	0%	

Общий объем на ВВП 525м3

Абрис участка

M 1:10000



№ выдела	Ленты (круговой площадки) перечета				
	№ ленты (площадки)	длина, м	ширина, м	радиус, м	площадь, га
10	1	2100	10		2,1

Номера точек	Координаты	Румбы линий	Длина, м
1-2	N57° 14, 150' E055° 44,873'	СВ-40°	60
2-3	N57° 14, 161' E055° 44,906'	СВ-79°	240
3-4	N57° 14, 142' E055° 45,137'	ЮВ-83°	410
4-5	N57° 14, 067' E055° 45,508'	ЮВ-56°	30
5-6	N57° 14, 048' E055° 45,522'	ЮЗ-38°	180
6-7	N57° 13, 988' E055° 45,403'	ЮВ-28°	65
7-8	N57° 13, 959' E055° 45,412'	ЮЗ-85°	330
8-9	N57° 13, 985' E055° 45,092'	ЮЗ-13°	110
9-10	N57° 13, 935' E055° 45,051'	ЮВ-47°	325
10-11	N57° 13, 792' E055° 45,226'	ЮВ-6°	150
11-12	N57° 13, 710' E055° 45,211'	СВ-79°	220
12-13	N57° 13, 699' E055° 45,432'	ЮВ-7°	100
13-14	N57° 13, 645' E055° 45,413'	ЮЗ-67°	150
14-15	N57° 13, 637' E055° 45,282'	ЮЗ-40°	90
15-1	N57° 13, 618' E055° 45,197'	СЗ-35°	1040

Условные обозначения:  пробная площадь  граница участка

Исполнитель работ по проведению лесопатологического обследования:

Должность: лесопатолог ГБУ «Чайковский лесхоз»

Ф.И.О. Малыхин Д.Н.

Подпись 

Дата составления документа 19.07.2017 г.

