

УТВЕРЖДЕН:
приказом Министерства
природных ресурсов,
лесного хозяйства и экологии
Пермского края
от 05.12. 2017 № СЭД-30-01-02- 1851

Акт
лесопатологического обследования № 911

лесных насаждений Соликамского лесничества (лесопарка)
Пермского края
(субъект Российской Федерации)

Способ лесопатологического обследования: 1. Визуальный
2. Инструментальный

Место проведения

Участковое лесничество	Урочище (дача)	Квартал (кварталы)	Выдел (выделы)	Площадь, га
Пармское (Пармское)		174	6	13,9

Лесопатологическое обследование проведено на общей площади 13,9 га.

2. Инструментальное обследование лесного участка.*

2.1. Фактическая таксационная характеристика лесного насаждения соответствует (не соответствует) (нужное подчеркнуть) таксационному описанию. Причины несоответствия:

Ведомость лесных участков с выявленными несоответствиями таксационным описаниям приведена в приложении 1 к Акту.

2.2. Состояние насаждений: с нарушенной устойчивостью
 с утраченной устойчивостью

причины повреждения:

губка корневая, короед-типограф, ветровал

Заселено (отработано) стволовыми вредителями:

Вид вредителя	Порода	Встречаемость (% заселённых деревьев)	Степень заселения лесного насаждения (слабая, средняя, сильная)
короед-типограф	Е	18 (2)	

Повреждено огнём:

Вид пожара	Порода	Состояние корневых лап		Состояние корневой шейки		Подсушивание луба	
		процент повреждённых огнём корней	процент деревьев с данным повреждением	ожог корневой шейки по окружности (1/4; 2/4; 3/4; более 3/4)	процент деревьев с данным повреждением	по окружности (1/4; 2/4; 3/4; более 3/4)	процент деревьев с данным повреждением

Поражено болезнями:

Вид болезни	Порода	Встречаемость (% поражённых деревьев)	Степень поражения лесного насаждения (слабая, средняя, сильная)
Губка корневая	Е, П	25	средняя

2.3. Выборке подлежит 100 % деревьев,

в том числе:

ослабленных 42 % (причины назначения) Снижение полноты ниже минимально допустимых значений ;

сильно ослабленных 24 % (причины назначения) Снижение полноты ниже минимально допустимых значений ;

усыхающих 11 % (причины назначения) Губка корневая, короед-типограф ;

свежего сухостоя 13 %,

в том числе: свежего ветровала 2 %;

свежего бурелома _____ %;

старого сухостоя 10 %;

в том числе: старого ветровала 2 %;

старого бурелома _____ %;

аварийных _____ %.

2.4. Полнота лесного насаждения после уборки деревьев, подлежащих рубке, составит 0.
Критическая полнота для данной категории лесных насаждений составляет 0,5.

ЗАКЛЮЧЕНИЕ

С целью предотвращения негативных процессов или снижения ущерба от их воздействия назначено:

Участковое лесничество	Урочище (дача)	Квартал	Выдел	Площадь выдела, га	Вид мероприятия	Площадь мероприятия, га	Порода	Запас на выдел, куб. м	Крайние сроки проведения
Пармское (Пармское)		174	6	13,9	ССР	13,9	Е, П, Б	2363	2017 - 2018

Ведомость перечета деревьев, назначенных в рубку, и абрис лесного участка прилагаются (приложение 2 и 3 к Акту).

Меры по обеспечению возобновления:

естественное лесовосстановление путем минерализации почвы.

Мероприятия, необходимые для предупреждения повреждения или поражения смежных насаждений: соблюдение пункта 41 приказа Минприроды России от 12.09.2016 г. № 470.

Сведения для расчёта степени повреждения:

год образования старого сухостоя 2016 ;

основная причина повреждения древесины Губка корневая.

Дата проведения обследований 12.07.2017 г.

Исполнитель работ по проведению лесопатологического обследования:

Должность начальник отдела ЗЛ и ГЛПМ филиала ФБУ "Рослесозащита" - "ЦЗЛ Пермского края"

Ф.И.О. Бурдин И.В. Подпись 

* Раздел включается в акт в случае проведения лесопатологического обследования инструментальным способом.

Ведомость перечета деревьев назначенных в рубку

ВРЕМЕННАЯ ПРОБНАЯ ПЛОЩАДЬ № 1

Субъект Российской Федерации Пермский край .
Лесничество (лесопарк) Соликамское .
Участковое лесничество Пармское (Пармское) .
Урочище (лесная дача) _____ .
Квартал 174 ; Выдел 6 ; Площадь 13,9 га.
Номер очага вредных организмов _____ .
Размер пробной площади 1,19 га.
Таксационная характеристика:
тип леса ЕЧ / ВЗ ; состав 5Е2П1Б2Б ; возраст 120 ;
бонитет 4 ; полнота 0,5 ;
запас на га. 170 ; возобновление 8Е2П (30) 3,0 м., 1,5 т.шт./га.

Время и причина ослабления лесного насаждения :
губка корневая, короед-типограф, ветровал

Тип очага вредных организмов: эпизодический, хронический (подчеркнуть).

Фаза развития очага вредных организмов: начальная, нарастания численности, собственно вспышка, кризис (подчеркнуть).

Состояние лесного насаждения, намечаемые мероприятия:
СКС 3.15, сплошная санитарная рубка

Исполнитель работ по проведению лесопатологических обследований:

Должность: начальник отдела ЗЛ и ГЛПМ филиала ФБУ "Рослесозащита" - "ЦЗЛ Пермского края"

ФИО

Бурдин И.В.

Подпись 

Дата составления документа

12.07.2017 г.

Телефон 8 (342) 2808599

ВЕДОМОСТЬ ПЕРЕЧЕТА ДЕРЕВЬЕВ

Оборотная сторона

Порода: П

Ступени толщины, см	Количество деревьев по категориям состояния, шт.																Всего деревьев по ступеням	
	I	II	III	IV		V		VI			ветровал, бурелом			аварийные деревья			шт.	в т.ч. подлежат рубке, %
				НЗ	З	НЗ	З	НЗ	З	О	НЗ	З	О	НЗ	З	О		
1	2	3	4	5	6	7	8	9	10	11	12	13	14	15	16	17	18	19
8																	0	#ДЕЛ/0!
12																	0	#ДЕЛ/0!
16		1															1	0
20		4															4	0
24		3	2		3		1			1			2				12	58
28		4	3		2					1			1				11	36
32		4	2							3			2				11	45
36		2	3							4							9	44
40		4															4	0
44		2															2	0
48																	0	#ДЕЛ/0!
52																	0	#ДЕЛ/0!
56																	0	#ДЕЛ/0!
60																	0	#ДЕЛ/0!
64																	0	#ДЕЛ/0!
68																	0	#ДЕЛ/0!
72																	0	#ДЕЛ/0!
Итого, кол. дер.	0	24	10	0	5	0	1	0	0	9	0	0	5	0	0	0	54	37
Итого, %	0	44	19	0	9	0	2	0	0	17	0	0	9	0	0	0		

Порода: Е

Ступени толщины, см	Количество деревьев по категориям состояния, шт.																Всего деревьев по ступеням	
	I	II	III	IV		V		VI			ветровал, бурелом			аварийные деревья			шт.	в т.ч. подлежат рубке, %
				НЗ	З	НЗ	З	НЗ	З	О	НЗ	З	О	НЗ	З	О		
1	2	3	4	5	6	7	8	9	10	11	12	13	14	15	16	17	18	19
8																	0	#ДЕЛ/0!
12																	0	#ДЕЛ/0!
16		14															14	0
20		11															11	0
24		9	7							3			3				22	27
28		15	8		6		3			3			3				38	39
32		9	7		8		3			1			2				30	47
36		4	6		5		2										17	41
40		2	4		1		3										10	40
44							3										3	100
48																	0	#ДЕЛ/0!
52																	0	#ДЕЛ/0!
56																	0	#ДЕЛ/0!
60																	0	#ДЕЛ/0!
64																	0	#ДЕЛ/0!
68																	0	#ДЕЛ/0!
72																	0	#ДЕЛ/0!
Итого, кол. дер.	0	64	32	0	20	0	14	0	0	7	0	0	8	0	0	0	145	34
Итого, %	0	44	22	0	14	0	10	0	0	5	0	0	6	0	0	0		

Порода: Б

Ступени толщины, см	Количество деревьев по категориям состояния, шт.																Всего деревьев по ступеням	
	I	II	III	IV		V		VI			ветровал, бурелом			аварийные деревья			шт.	в т.ч. подлежат рубке, %
				НЗ	З	НЗ	З	НЗ	З	О	НЗ	З	О	НЗ	З	О		
1	2	3	4	5	6	7	8	9	10	11	12	13	14	15	16	17	18	19
8																	0	#ДЕЛ/0!
12																	0	#ДЕЛ/0!
16		8															8	0
20		14						4									18	22
24		17	3	1		1		1			2						25	20
28		7	4	1		3		2			1						18	39
32		14	3	1		2		4			3						27	37
36		8	7														15	0
40																	0	#ДЕЛ/0!
44																	0	#ДЕЛ/0!
48																	0	#ДЕЛ/0!
52																	0	#ДЕЛ/0!
56																	0	#ДЕЛ/0!
60																	0	#ДЕЛ/0!
64																	0	#ДЕЛ/0!
68																	0	#ДЕЛ/0!
72																	0	#ДЕЛ/0!
Итого, кол. дер.	0	68	17	3	0	6	0	11	0	0	6	0	0	0	0	0	111	23
Итого, %	0	61	15	3	0	5	0	10	0	0	5	0	0	0	0	0		

Примечание: НЗ - незаселенное, З - заселенное, О - отработанное вредителями.

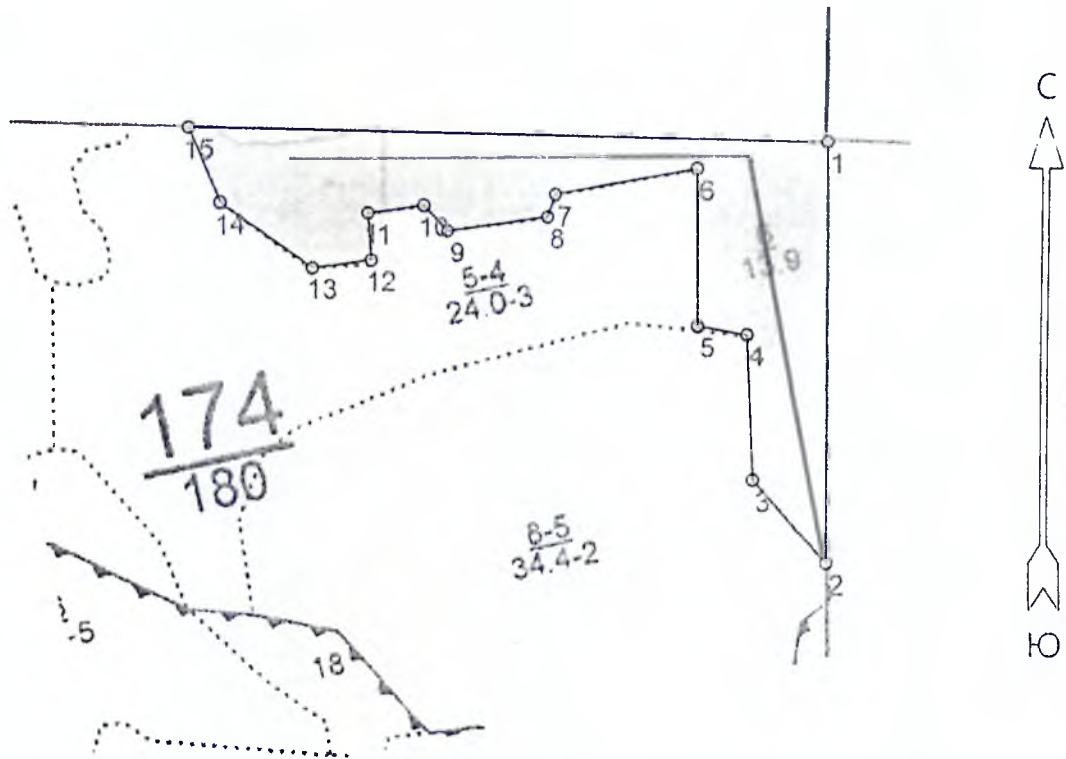
	16	0	1,946	0	0	0	0	0	0	0	0	0	0	0	0	0	0	0
	20	0	2,97	0	0	0	0	0	0	0	0	0	0	0	0	0	0	0
	24	0	3,6	2,8	0	0	0	0	0	0	1,2	0	0	0	0	0	0	
	28	0	9,3	4,96	0	3,72	0	1,86	0	0	1,86	0	0	0	0	0	0	
	32	0	8,091	6,293	0	7,192	0	2,697	0	0	0,899	0	0	0	0	0	0	
	36	0	4,804	7,206	0	6,005	0	2,402	0	0	0	0	0	0	0	0	0	
	40	0	3,084	6,168	0	1,542	0	4,626	0	0	0	0	0	0	0	0	0	
	44	0	0	0	0	0	0	5,763	0	0	0	0	0	0	0	0	0	
	48	0	0	0	0	0	0	0	0	0	0	0	0	0	0	0	0	
	52	0	0	0	0	0	0	0	0	0	0	0	0	0	0	0	0	
	56	0	0	0	0	0	0	0	0	0	0	0	0	0	0	0	0	
	60	0	0	0	0	0	0	0	0	0	0	0	0	0	0	0	0	
	64	0	0	0	0	0	0	0	0	0	0	0	0	0	0	0	0	
	68	0	0	0	0	0	0	0	0	0	0	0	0	0	0	0	0	
	72	0	0	0	0	0	0	0	0	0	0	0	0	0	0	0	0	
итого:	0,0	33,8	27,4	0,0	18,5	0,0	17,3	0,0	0,0	4,0	0,0	0,0	0,0	0,0	0,0	0,0	0,0	ИТОГО
итого и %	0%	33%	27%	0%	18%	0%	17%	0%	0%	4%	0%	0%	0%	0%	0%	0%	0%	101,0
СКС	3,27																	100%

порода	Б	I	II	III	IV		V		VI			Ветровал, бурелом			Аварийные деревья			
					НЗ	З	НЗ	З	НЗ	З	О	НЗ	З	О	НЗ	З	О	
4 разряд																		
0,027	8	0	0	0	0	0	0	0	0	0	0	0	0	0	0	0	0	0
0,07	12	0	0	0	0	0	0	0	0	0	0	0	0	0	0	0	0	0
0,15	16	0	8	0	0	0	0	0	0	0	0	0	0	0	0	0	0	0
0,26	20	0	14	0	0	0	0	0	4	0	0	1	0	0	0	0	0	0
0,39	24	0	17	3	1	0	1	0	1	0	0	2	0	0	0	0	0	0
0,56	28	0	7	4	1	0	3	0	2	0	0	3	0	0	0	0	0	0
0,77	32	0	14	3	1	0	2	0	4	0	0	3	0	0	0	0	0	0
1,02	36	0	8	7	0	0	0	0	0	0	0	0	0	0	0	0	0	0
1,31	40	0	0	0	0	0	0	0	0	0	0	0	0	0	0	0	0	0
1,65	44	0	0	0	0	0	0	0	0	0	0	0	0	0	0	0	0	0
2,04	48	0	0	0	0	0	0	0	0	0	0	0	0	0	0	0	0	0
2,47	52	0	0	0	0	0	0	0	0	0	0	0	0	0	0	0	0	0
2,952	56	0	0	0	0	0	0	0	0	0	0	0	0	0	0	0	0	0
3,465	60	0	0	0	0	0	0	0	0	0	0	0	0	0	0	0	0	0
4,002	64	0	0	0	0	0	0	0	0	0	0	0	0	0	0	0	0	0
4,584	68	0	0	0	0	0	0	0	0	0	0	0	0	0	0	0	0	0
	72	0	0	0	0	0	0	0	0	0	0	0	0	0	0	0	0	0
ИТОГО В ШТ	0	68	17	3	0	6	0	11	0	0		0	0	0	0	0	0	Итого
	8	0	0	0	0	0	0	0	0	0		0	0	0	0	0	0	105
	12	0	0	0	0	0	0	0	0	0		0	0	0	0	0	0	
	16	0	1,2	0	0	0	0	0	0	0		0	0	0	0	0	0	
	20	0	3,64	0	0	0	0	1,04	0	0		0,26	0	0	0	0	0	
	24	0	6,63	1,17	0,39	0	0,39	0	0,39	0		0,78	0	0	0	0	0	
	28	0	3,92	2,24	0,56	0	1,68	0	1,12	0		1,68	0	0	0	0	0	
	32	0	10,78	2,31	0,77	0	1,54	0	3,08	0		2,31	0	0	0	0	0	
	36	0	8,16	7,14	0	0	0	0	0	0		0	0	0	0	0	0	
	40	0	0	0	0	0	0	0	0	0		0	0	0	0	0	0	
	44	0	0	0	0	0	0	0	0	0		0	0	0	0	0	0	
	48	0	0	0	0	0	0	0	0	0		0	0	0	0	0	0	
	52	0	0	0	0	0	0	0	0	0		0	0	0	0	0	0	
	56	0	0	0	0	0	0	0	0	0		0	0	0	0	0	0	
	60	0	0	0	0	0	0	0	0	0		0	0	0	0	0	0	
	64	0	0	0	0	0	0	0	0	0		0	0	0	0	0	0	
	68	0	0	0	0	0	0	0	0	0		0	0	0	0	0	0	
	72	0	0	0	0	0	0	0	0	0		0	0	0	0	0	0	Итого
ИТОГО:	0,0	34,3	12,9	1,7	0,0	3,6	0,0	5,6	0,0	0,0		5,0	0,0	0,0	0,0	0,0	0,0	63,2
ИТОГО И %	0%	54%	20%	3%	0%	6%	0%	9%	0%	0%		8%	0%	0%	0%	0%	0%	100%
СКС	2,94																	

Общий объем на ВПП 202,6 куб.м.

Абрис участка
Кв.174 выд. 6 пл. 13,9 га ГКУ «Соликамское лесничество»
Пармское участковое лесничество

М 1:10 000



№ выдела	Ленты (круговой площадки) пересчета				
	№ ленты (площадки)	длина, м	ширина, м	радиус, м	площадь, га
6	1	1190	10		1,19

Номера точек	Координаты	Румбы линий	Длина, м
1-2	N 59 41.925 E 057 33.133	ЮВ 0	556
2-3	N 59 41.626 E 057 32.999	СЗ 42	145
3-4	N 59 41.697 E 057 32.928	СЗ 3	191
4-5	N 59 41.801 E 057 32.966	СЗ 80	66
5-6	N 59 41.811 E 057 32.896	СЗ 1	209
6-7	N 59 41.925 E 057 32.943	ЮЗ 80	192
7-8	N 59 41.746 E 057 32.746	ЮЗ 20	31
8-9	N 59 41.914 E 057 32.732	ЮЗ 82	135
9-10	N 59 41.915 E 057 32.581	СЗ 43	47
10-11	N 59 41.935 E 057 32.566	ЮЗ 82	75
11-12	N 59 41.943 E 057 32.484	ЮВ 4	63
12-13	N 59 41.904 E 057 32.464	ЮЗ 82	79
13-14	N 59 41.915 E 057 32.379	СЗ 55	149
14-15	N 59 41.976 E 057 32.279	СЗ 23	106
15-1	N 59 41.028 E 057 32.258	ЮВ 89	847

Условные обозначения: граница участка, пробная площадь

Исполнитель работ по проведению лесопатологического обследования:

Должность начальник отдела ЗЛ и ГЛПМ филиала ФБУ "Рослесозащита" - "ЦЗЛ пермского края"

Ф.И.О. Бурдин И.В. Подпись 

Дата составления документа 12.07.2017 г. Телефон 8 (342) 280-85-99

