

УТВЕРЖДЕН:
приказом Министерства
природных ресурсов,
лесного хозяйства и экологии
Пермского края
от 05. 12. 2017 № СЭД-30-01-02- 1884

Акт
лесопатологического обследования № 883

лесных насаждений Очерского лесничества (лесопарка)
Пермского края
(субъект Российской Федерации)

Способ лесопатологического обследования: 1. Визуальный
2. Инструментальный

Место проведения

Участковое лесничество	Урочище (дача)	Квартал (кварталы)	Выдел (выделы)	Площадь, га
Очерское (Кипринское)		41	1	102,4

Лесопатологическое обследование проведено на общей площади 17,6 га.

2. Инструментальное обследование лесного участка.*

2.1. Фактическая таксационная характеристика лесного насаждения соответствует (не соответствует) (нужное подчеркнуть) таксационному описанию. Причины несоответствия:

Ведомость лесных участков с выявленными несоответствиями таксационным описаниям приведена в приложении 1 к Акту.

2.2. Состояние насаждений: с нарушенной устойчивостью с утраченной устойчивостью

причины повреждения:

короед-типограф, усач пихтовый черный большой, ветровал

Заселено (отработано) стволовыми вредителями:

Вид вредителя	Порода	Встречаемость (% заселённых деревьев)	Степень заселения лесного насаждения (слабая, средняя, сильная)
короед-типограф	Е	18 (13)	слабая
усач пихтовый черный большой	П	11 (6)	слабая

Повреждено огнём:

Вид пожара	Порода	Состояние корневых лап		Состояние корневой шейки		Подсушивание луба	
		процент повреждённых огнём корней	процент деревьев с данным повреждением	ожог корневой шейки по окружности (1/4; 2/4; 3/4; более 3/4)	процент деревьев с данным повреждением	по окружности (1/4; 2/4; 3/4; более 3/4)	процент деревьев с данным повреждением

Поражено болезнями:

Вид болезни	Порода	Встречаемость (% поражённых деревьев)	Степень поражения лесного насаждения (слабая, средняя, сильная)

2.3. Выборке подлежит 100 % деревьев,

в том числе:

ослабленных 46 % (причины назначения) Снижение полноты ниже минимально допустимых значений ;

сильно ослабленных 6 % (причины назначения) Снижение полноты ниже минимально допустимых значений ;

усыхающих 12 % (причины назначения) Короед-типограф, усач пихтовый черный большой ;

свежего сухостоя 17 %,

в том числе: свежего ветрвала _____ %;

свежего бурелома _____ %;

старого сухостоя 19 %;

в том числе: старого ветровала 9 %;

старого бурелома _____ %;

аварийных _____ %.

2.4. Полнота лесного насаждения после уборки деревьев, подлежащих рубке, составит 0.
Критическая полнота для данной категории лесных насаждений составляет 0,5.

ЗАКЛЮЧЕНИЕ

С целью предотвращения негативных процессов или снижения ущерба от их воздействия назначено:

Участковое лесничество	Урочище (дача)	Квартал	Выдел	Площадь выдела, га	Вид мероприятия	Площадь мероприятия, га	Порода	Запас на выдел, куб. м	Крайние сроки проведения
Очерское (Кипринское)		41	1	102,4	ССР	17,6	Е, П	3872	2018 г.

Ведомость перечета деревьев, назначенных в рубку, и абрис лесного участка прилагаются (приложение 2 и 3 к Акту).

Меры по обеспечению возобновления:

естественное лесовосстановление путем минерализации почвы.

Мероприятия, необходимые для предупреждения повреждения или поражения смежных насаждений: соблюдение пункта 41 приказа Минприроды России от 12.09.2016 г. № 470.

Сведения для расчёта степени повреждения:

год образования старого сухостоя 2015 - 2016 ;

основная причина повреждения древесины Короед-типограф

Дата проведения обследований 02.09.2017 г.

Исполнитель работ по проведению лесопатологического обследования:

Должность представитель ООО "Березка" (по договору)

Ф.И.О. Бурдин И.В. Подпись 

* Раздел включается в акт в случае проведения лесопатологического обследования инструментальным способом.

Ведомость перече́та деревьев назначенных в рубку

ВРЕМЕННАЯ ПРОБНАЯ ПЛОЩАДЬ № 1

Субъект Российской Федерации Пермский край
Лесничество (лесопарк) Очерское
Участковое лесничество Очерское
Урочище (лесная дача) _____
Квартал 41 ; Выдел 1 ; Площадь 102,4 га.
Номер очага вредных организмов _____
Размер пробной площади 1,5 га.
Таксационная характеристика:
тип леса ЕК / С2 ; состав 4Е4П2Е+Б ; возраст 70 ;
бонитет 2 ; полнота 0,6 ;
запас на га. 220 ; возобновление 6Е4П (20) 1,0 м., 1,0 т.шт./га.

Время и причина ослабления лесного насаждения :
короед-типограф, усач черный пихтовый большой, ветровал.

Тип очага вредных организмов: эпизодический, хронический (подчеркнуть).

Фаза развития очага вредных организмов: начальная, нарастания численности, собственно вспышка, кризис (подчеркнуть).

Состояние лесного насаждения, намечаемые мероприятия:
СКС 3,38, сплошная санитарная рубка.

Исполнитель работ по проведению лесопатологических обследований:
Должность: представитель ООО "Березка" (по договору)

ФИО

Бурдин И.В.

Подпись 

Дата составления документа

02.09.2017 г.

Телефон 89082677471

ВЕДОМОСТЬ ПЕРЕЧЕТА ДЕРЕВЬЕВ

Оборотная сторона

Порода: Е

Ступени толщины, см	Количество деревьев по категориям состояния, шт.																Всего деревьев по ступеням	
	I	II	III	IV		V		VI			ветровал, бурелом			аварийные деревья			шт.	в т.ч. подлежат рубке, %
				НЗ	З	НЗ	З	НЗ	З	О	НЗ	З	О	НЗ	З	О		
1	2	3	4	5	6	7	8	9	10	11	12	13	14	15	16	17	18	19
8																	0	#ДЕЛ/0!
12																	0	#ДЕЛ/0!
16		17															17	0
20		24	2		5		6										37	30
24		19	2		6		7			4			4				42	50
28		20	1		7		9			3			4				44	52
32		19	1		5		8			7			7				47	57
36		17	2		6		6			5			4				40	53
40		8	1		2		4			3			3				21	57
44																	0	#ДЕЛ/0!
48																	0	#ДЕЛ/0!
52																	0	#ДЕЛ/0!
56																	0	#ДЕЛ/0!
60																	0	#ДЕЛ/0!
64																	0	#ДЕЛ/0!
68																	0	#ДЕЛ/0!
72																	0	#ДЕЛ/0!
Итого, кол. дер.	0	124	9	0	31	0	40	0	0	22	0	0	22	0	0	0	248	46
Итого, %	0	50	4	0	13	0	16	0	0	9	0	0	9	0	0	0		

Порода: П

Ступени толщины, см	Количество деревьев по категориям состояния, шт.																Всего деревьев по ступеням	
	I	II	III	IV		V		VI			ветровал, бурелом			аварийные деревья			шт.	в т.ч. подлежат рубке, %
				НЗ	З	НЗ	З	НЗ	З	О	НЗ	З	О	НЗ	З	О		
1	2	3	4	5	6	7	8	9	10	11	12	13	14	15	16	17	18	19
8																	0	#ДЕЛ/0!
12																	0	#ДЕЛ/0!
16		11															11	0
20		21	2		1		9										33	30
24		19	3		3		7			3			3				38	42
28		22	4		6		5			4			2				43	40
32		19	2		4		7			2			3				37	43
36		17	2		4		5			3			2				33	42
40		4	3		1		3			2			1				14	50
44																	0	#ДЕЛ/0!
48																	0	#ДЕЛ/0!
52																	0	#ДЕЛ/0!
56																	0	#ДЕЛ/0!
60																	0	#ДЕЛ/0!
64																	0	#ДЕЛ/0!
68																	0	#ДЕЛ/0!
72																	0	#ДЕЛ/0!
Итого, кол. дер.	0	113	16	0	19	0	36	0	0	14	0	0	11	0	0	0	209	38
Итого, %	0	54	8	0	9	0	17	0	0	7	0	0	5	0	0	0		

Примечание: НЗ - незаселенное, З - заселенное, О - отработанные вредителями.

	16	0	1,54	0	0	0	0	0	0	0	0	0	0	0	0	0	0	0
	20	0	5,46	0,52	0	0,26	0	2,34	0	0	0	0	0	0	0	0	0	0
	24	0	7,581	1,197	0	1,197	0	2,793	0	0	1,197	0	0	1,197	0	0	0	0
	28	0	12,782	2,324	0	3,486	0	2,905	0	0	2,324	0	0	1,162	0	0	0	0
	32	0	14,991	1,578	0	3,156	0	5,523	0	0	1,578	0	0	2,367	0	0	0	0
	36	0	17,442	2,052	0	4,104	0	5,13	0	0	3,078	0	0	2,052	0	0	0	0
	40	0	5,02	3,765	0	1,255	0	3,765	0	0	2,51	0	0	1,255	0	0	0	0
	44	0	0	0	0	0	0	0	0	0	0	0	0	0	0	0	0	0
	48	0	0	0	0	0	0	0	0	0	0	0	0	0	0	0	0	0
	52	0	0	0	0	0	0	0	0	0	0	0	0	0	0	0	0	0
	56	0	0	0	0	0	0	0	0	0	0	0	0	0	0	0	0	0
	60	0	0	0	0	0	0	0	0	0	0	0	0	0	0	0	0	0
	64	0	0	0	0	0	0	0	0	0	0	0	0	0	0	0	0	0
	68	0	0	0	0	0	0	0	0	0	0	0	0	0	0	0	0	0
	72	0	0	0	0	0	0	0	0	0	0	0	0	0	0	0	0	0
	Итого:	0,0	64,8	11,4	0,0	13,5	0,0	22,5	0,0	0,0	10,7	0,0	0,0	8,0	0,0	0,0	0,0	Итого
	Итого и %	0%	50%	9%	0%	10%	0%	17%	0%	0%	8%	0%	0%	6%	0%	0%	0%	130,9
	СКС	3,24																100%

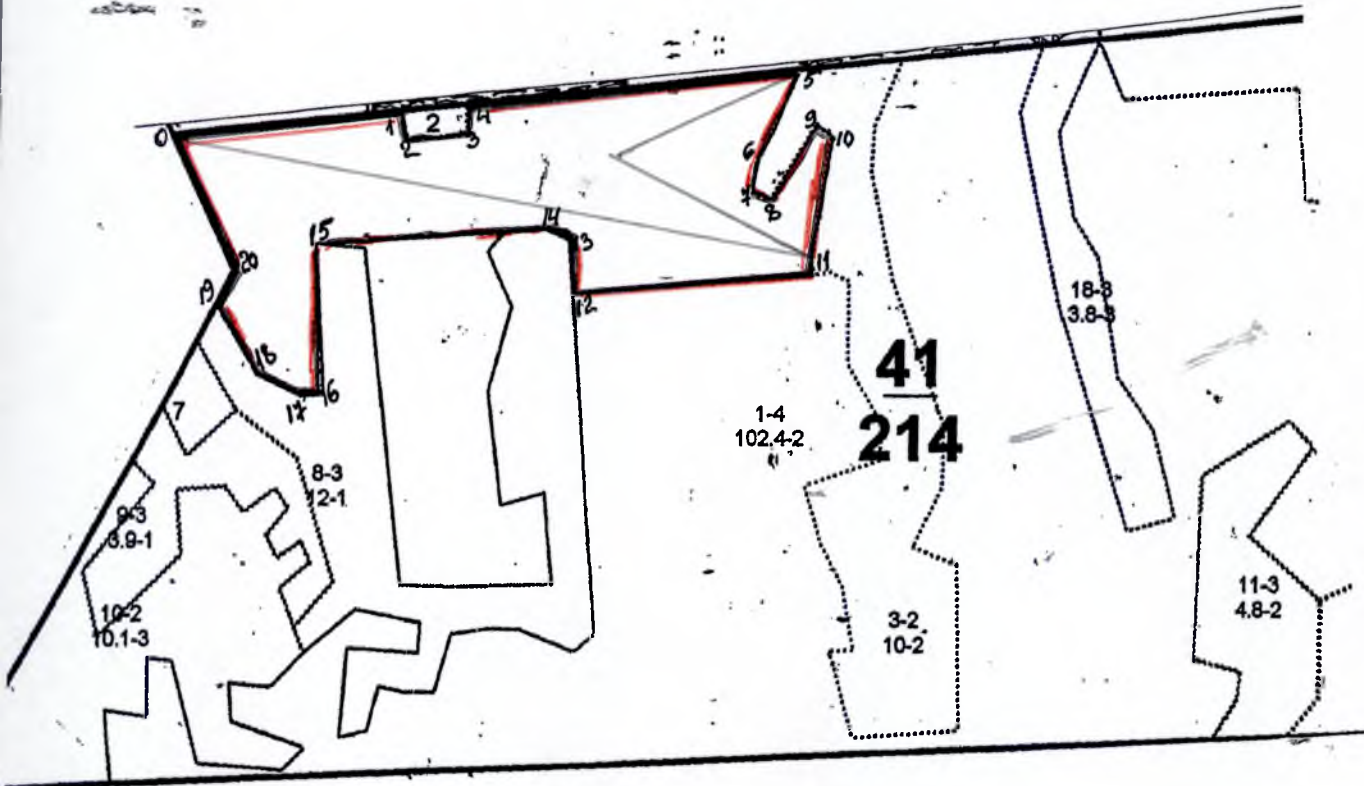
Общий объем на ВПП 324,3 куб.м.

Приложение 3
к акту лесопатологического обследования

Абрис участка

Квартал 41 выдел 1 ГКУ «Очерское лесничество» Очерское участковое
(Кипринское)
Арендуемый участок ООО «Березка»

М1:10000



№ выдела	Ленты (круговой площадки) перечета				
	№ ленты (площадки)	Длина, м	Ширина, м	Радиус, м	Площадь, га
1		1500	10	-	1,5

Номер точек	координаты	Румбы линии	Длина, м
0-1	N 5757091 E05436229	СВ 72	290
1-2	N 5757113 E05436542	ЮВ 18	40
2-3	N 5757084 E05436563	СВ 73	75
3-4	N 5757097 E05436643	СЗ 12	40
4-5	N 5757121 E05436652	СВ 72	440
5-6	N 5757153 E05437094	ЮЗ 13	140
6-7	N 5757084 E05437026	ЮВ 7	35
7-8	N 5757064 E05437023	ЮВ 66	25
8-9	N 5757056 E05437043	СВ 20	120
9-10	N 5757110 E05437114	ЮВ 63	25

10-11	N 5757100 E05437137	ЮВ 3	180
11-12	N 5757004 E05437108	ЮЗ 70	320
12-13	N 5756984 E05436780	СЗ 14	80
13-14	N 5757036 E05436777	СЗ 72	30
14-15	N 5757040 E05436747	ЮЗ 75	300
15-16	N 5757035 E05436443	ЮВ 12	200
16-17	N 5757927 E05436443	ЮЗ 76	30
17-18	N 5757929 E05436416	СЗ 73	55
18-19	N 5757939 E05436336	СЗ 42	100
19-20	N 5757988 E05436318	СВ 19	60
20-0	N 5757081 E05436307	СЗ 35	200

Условные обозначения:

Исполнитель работ по проведению лесопатологического обследования:

Должность представитель ООО "Березка" (по договору)

Ф.И.О. Бурдин И.В. Подпись 

Дата составления документа 02.09.2017 Телефон 89082677471

