

УТВЕРЖДЕН:
Приказом Министерства
природных ресурсов,
лесного хозяйства и экологии
Пермского края
от 05.12 2017 № СЭД-03-01-02- 1831

Акт
лесопатологического обследования № 863

лесных насаждений Красновишерского лесничества (лесопарка)
Пермского края
(субъект Российской Федерации)

Способ лесопатологического обследования: 1. Визуальный
2. Инструментальный

Место проведения

Участковое лесничество	Урочище (дача)	Квартал (кварталы)	Выдел (выделы)	Площадь, га
Нижне-Язьвинское (Нижне-Язьвинское)		27	8	21.2

Лесопатологическое обследование проведено на общей площади 20.3 га.

2. Инструментальное обследование лесного участка.*

2.1. Фактическая таксационная характеристика лесного участка насаждения соответствует (не соответствует) (нужное подчеркнуть) таксационному описанию. Причины несоответствия:

Ведомость лесных участков с выявленными несоответствиями таксационным

2.2. состояние насаждений: с нарушенной устойчивостью

с утраченной устойчивостью

причины повреждения: короед-типограф, трутовик настоящий, ветровал
Заселено (отработано) стволовыми вредителями:

Вид вредителя	Порода	Встречаемость (% заселенных деревьев)	Степень заселения лесного насаждения (слабая, средняя, сильная)
Короед-типограф	Е	62 (8)	сильная

Повреждено огнем:

Вид пожара	Порода	Состояние корневых лап		Состояние корневой шейки		Подсушивание луба	
		процент поврежденных огнем	процент деревьев с данным повреждением	ожог корневой шейки по окружности (1/4; 2/4; 3/4; более 3/4)	процент деревьев с данным повреждением	по окружности (1/4; 2/4; 3/4; более 3/4)	процент деревьев с данным повреждением

Поражено болезнями:

Вид вредителя	Порода	Встречаемость (% заселенных деревьев)	Степень заселения лесного насаждения (слабая, средняя, сильная)
Трутовик настоящий	Б	4	

2.3. Выборке подлежит 100 % деревьев, в том числе:

ослабленных

24 % (причины назначения)

снижение полноты ниже минимально допустимых значений;

сильно ослабленных

1 % (причины назначения)

снижение полноты ниже минимально допустимых значений;

усыхающих

19 % (причины назначения)

короед-типограф;

свежего сухостоя

36 %

в том числе: свежего ветровала

28 %;

свежего бурелома _____
старого сухостоя _____ 20 %;
в том числе: старого ветровала _____ 6 %;
старого бурелома _____ %;
аварийных _____ %.

2.4. Полнота насаждений после уборки деревьев, подлежащих рубке, составит 0.
Критическая полнота для данной категории насаждений составит 0,5.

ЗАКЛЮЧЕНИЕ

С целью предотвращения негативных процессов или снижения ущерба от воздействия назначено:

Участковое лесничество	Урочище (дача)	Квартал	Выдел	Площадь выдела, га	Вид мероприятия	Площадь мероприятия, га	Порода	Запас на выдел, куб.м	Крайние сроки проведения
Нижне-Язьвинское (Нижне-Язьвинское)		27	8	21.2	ССР	20.3	Е,К,Б	5278	2018 г.

Ведомость перечета деревьев, назначенных в рубку, и абрис лесного участка прилагаются

Меры по обеспечению возобновления:

Естественное лесовосстановление путем минерализации почвы

Мероприятия, необходимые для предупреждения повреждения или поражения смежных насаждений:
соблюдение пункта 41 приказа Минприроды России от 12.09.2016 г. № 470.

Сведения для расчета степени повреждения:

год образования сухостоя 2016
основная причина повреждения древесины короед-типограф

Дата проведения обследований 15.05.2017 г.

Исполнитель по проведения лесопатологического обследования:

ФИО

Бояринов Е.Н.

Подпись



* Раздел включается в акт в случае проведения лесопатологического обследования инструментальным

Ведомость перечета деревьев назначенных в рубку

ВРЕМЕННАЯ ПРОБНАЯ ПЛОЩАДЬ № 1

Субъект Российской Федерации Пермский край
Лесничество (лесопарк) Красновишерское
Участковое лесничество Нижне-Язьвинское (Нижне-Язьвинское)
Квартал 27 Выдел 8 Площадь 21.2
Номер очага _____ Размер пробной площади 1.32 га.

Таксационная характеристика:

Тип леса ЕТР/СЗ Состав 7Е1К2Б Возраст 140 Бонитет 3
Полнота 0.7 Запас на га. 260 Возобновление 9е1к (20) 2.0 м 2.0 тыс.шт/га
Время и причина ослабления насаждения

Короед-типограф, трутовик настоящий, ветровал

Тип очага вредных организмов: эпизодический, хронический (подчеркнуть).

Фаза развития очага вредных организмов: начальная, нарастание численности, собственно
вспышка, кризис (подчеркнуть)

Состояние насаждения, намечаемые мероприятия

Насаждение с нарушенной устойчивостью требуется проведение сплошной санитарной рубки

Исполнитель работ по проведению лесопатологического обследования:

ФИО Бояришинов Е.Н.

Дата составления документа 10.07.2017 года

Подпись

Телефон 89223006247

Ступени толщины, см	Количество деревьев по категориям состояния, шт.																Всего		
	I	II	III	IV		V		VI			ветровал, бурелом			аварийные деревья			шт.	в том числе подлежат рубке, %	
				НЗ	З	НЗ	З	НЗ	З	О	НЗ	З	О	НЗ	З	О			
1	2	3	4	5	6	7	8	9	10	11	12	13	14	15	16	17	18	19	
8																			
12																			
16																			
20																			
24																			
28					7					6				19					
32					11									9	5			32	100%
36					16									16	6			25	100%
40					18		14		4	6				20	6			38	100%
44					6		6		14					16				68	100%
48					6				6					2				42	100%
52																		14	100%
56																			
60																			
64																			
68																			
72																			
Итого	шт.				64		20		24	12				82	17			219	100%
	%				29%		9%		11%	6%				37%	8%			100%	100%

Порода: К

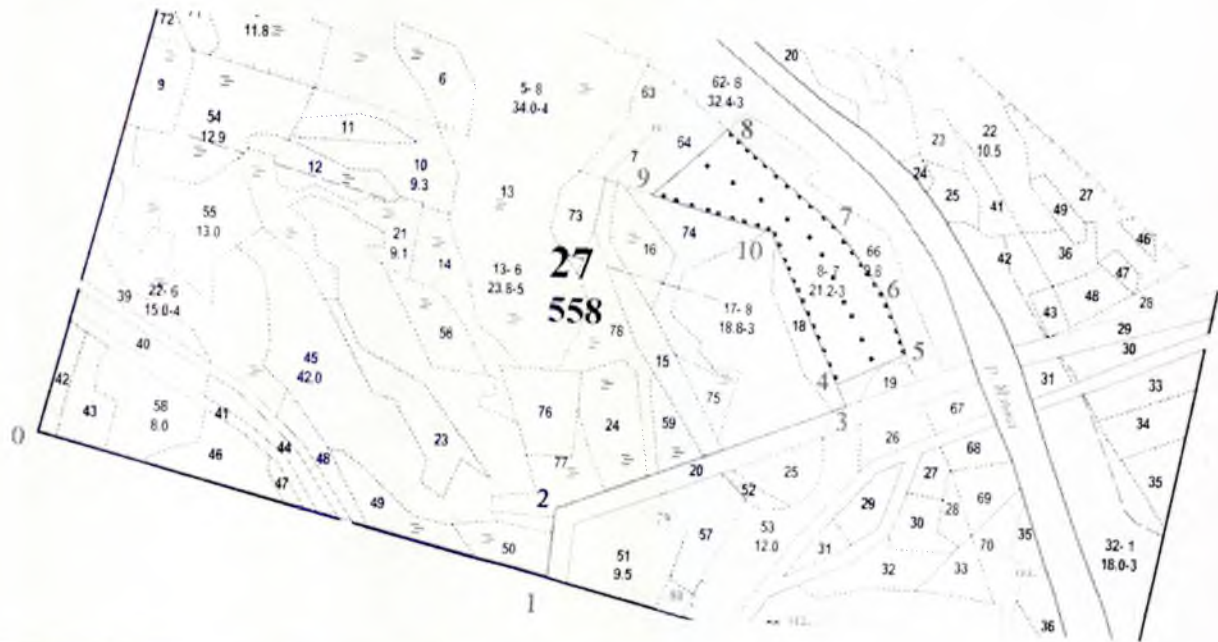
Ступени толщины, см	Количество деревьев по категориям состояния, шт.																Всего		
	I	II	III	IV		V		VI			ветровал, бурелом			аварийные деревья			шт.	в том числе подлежат рубке, %	
				НЗ	З	НЗ	З	НЗ	З	О	НЗ	З	О	НЗ	З	О			
1	2	3	4	5	6	7	8	9	10	11	12	13	14	15	16	17	18	19	
8																			
12																			
16																			
20																			
24																			
28																			
32			6																
36		15												3					
40		6																9	33%
44		3																15	
48																		6	
52																		3	
56																			
60																			
64																			
68																			
72																			
Итого	шт.	24	6															33	9%
	%	73%	18%															100%	9%

Порода: Б

Ступени толщины, см	Количество деревьев по категориям состояния, шт.																Всего		
	I	II	III	IV		V		VI			ветровал, бурелом			аварийные деревья			шт.	в том числе подлежат рубке, %	
				НЗ	З	НЗ	З	НЗ	З	О	НЗ	З	О	НЗ	З	О			
1	2	3	4	5	6	7	8	9	10	11	12	13	14	15	16	17	18	19	
8																			
12																			
16																			
20																			
24		14																	
28		24																	
32		11																14	
36		14																24	
40		11										12	4					27	59%
44												3						17	18%
48																		11	
52																			
56																			
60																			
64																			
68																			
72																			
Итого	шт.	74										15	4					93	20%
	%	80%										16%	4%					100%	20%

М 1:25 000

Абрис участка



№ выдела	Ленты (круговой площадки) перече́та				
	№ ленты (площадки)	длина, м	ширина, м	радиус, м	площадь, га
8	1				
	2			11.28	0.04
	3			11.28	0.04
	4			11.28	0.04
	5			11.28	0.04
	6			11.28	0.04
	7			11.28	0.04
	8			11.28	0.04
	9			11.28	0.04
	10			11.28	0.04
	11			11.28	0.04
	12			11.28	0.04
	13			11.28	0.04
	14			11.28	0.04
	15			11.28	0.04
	16			11.28	0.04
	17			11.28	0.04
	18			11.28	0.04
	19			11.28	0.04
	20			11.28	0.04
	21			11.28	0.04
	22			11.28	0.04
	23			11.28	0.04
	24			11.28	0.04

8	25				
	26			11.28	0.04
	27			11.28	0.04
	28			11.28	0.04
	29			11.28	0.04
	30			11.28	0.04
	31			11.28	0.04
	32			11.28	0.04
	33			11.28	0.04

Номера точек	Координаты	Румбы линий	Длина, м
0-1	N 60 17 00.36 E 56 49 31.11	СВ-85	1740
1-2	N 60 16 47.80 E 56 51 21.24	СЗ-14	240
2-3	N 60 16 55.34 E 56 51 22.18	СВ-51	1020
3-4	N 60 17 07.17 E 56 52 23.69	СЗ-43	80
4-5	N 60 17 10.02 E 56 52 21.44	СВ-48	245
5-6	N 60 17 13.23 E 56 52 36.17	СЗ-40	210
6-7	N 60 17 19.40 E 56.52 30.74	СЗ-56	280
7-8	N 60 17 26.53 E 56 52 19.31	СЗ-70	475
8-9	N 60 17 36.00 E 56 51 55.15	ЮЗ-30	320
9-10	N 60 17 29.01 E 56 51 39.46	СВ-87	415
10-4	N 60 17 25.74 E 56 52 05.84	ЮВ-44	540

Условные обозначения:

- - Круговые площадки постоянного радиуса

Исполнитель работ по проведению лесопатологического обследования:

ФИО Бояринов Е.Н.

Подпись



Дата составления документа

10.07.2017 года

Телефон

89223006247

№ выдела	Площадь	Состав. Подросл. подлесок, покров, почва, рельеф, особенности выдела. Отметка о порослевом прогн. Наименование категорий земель. Хар. лесных культур	Ярус	Высота	Элемент леса	Возраст	Высота	Диаметр	Класс	Группа	Бонитет	Тип леса	Подтопота	Запас сырья в км			Класс	Запас на выделе, км				Хозяйственные мероприятия		
														на 1 га	общий на выдел	в т.ч. по составу пород		сухостой (старого)	редкий	единичный	Захламленность			
1	2	3	4	5	6	7	8	9	10	11	12	13	14	15	16	17	18	19	20	21	22	23	24	
1	13.0	4Е3Е1С2В+К	1	19	4 Е 3 Е 1 С 2 Б К	150 100 140 90	20 17 21 19	28 20 30 24	8	4	4	ЕДМ В4	0.7	200	2600	1040 780 260 520	1 1 1 3							
подросл.: 10Е (30); 3.0 м; 1.5 тыс.шт/га (благонадежный)			подлесок: МЛ ЧР редкий																					
прибрежная защитная полоса 200м																								
2	9.0	5Е3С2Б	1	12	5 Е 3 С 2 Б	65 65 65	11 11 14	14	4	2	4	ЕДМ В4	0.5	70	630	315 189 126								
подросл.: 10Е (15); 1.5 м; 1.0 тыс.шт/га (благонадежный)			подлесок: МЛ ЧР редкий																					
3	11.8	5Е2С3Б+К+Е	1	18	5 Е 2 С 3 Б К Е	105 110 100	18 19 18	20 26 20	6	3	4	ЕДМ В4	0.5	140	1652	826 330 496	1 1 3							
подросл.: 10Е (25); 2.0 м; 2.0 тыс.шт/га (благонадежный)			подлесок: Р редкий																					
4	9.2	5Б3ОС2Е+С+П	1	22	5 Б 3 ОС 2 Е С П	80 80 130	22 23 20	22 24 24	8	4	3	ЕТР С3	0.8	210	1932	966 580 386	2 3 1							
подросл.: 10Е (20); 2.0 м; 2.0 тыс.шт/га (благонадежный)			подлесок: Р МЛ редкий																					
5	34.0	3Е3Е1К3Б	1	20	3 Е 3 Е 1 К 3 Б	160 120 160 100	22 19 22 20	30	8	4	4	ЕДМ В4	0.7	230	7820	2346 2346 782 2346	1 1 1 3							
подросл.: 9Е1К (25); 2.0 м; 2.0 тыс.шт/га (благонадежный)			подлесок: Р ВП редкий																					
6	5.2	5Е2С3Б	1	16	5 Е 2 С 3 Б	75 75 60	16 16 16	16	4	2	4	ЕДМ В4	0.7	160	832	416 166 250								
подлесок: Р МЛ редкий																								
7	1.9	Озеро																						
8	21.2	7Е1К2Б	1	22	7 Е 1 К 2 Б	140 170 100	23 22 21	32 32 26	7	4	3	ЕТР С3	0.7	260	5512	3858 551 1102	1 1 3							
подросл.: 9Е1К (20); 2.0 м; 2.0 тыс.шт/га (благонадежный)			подлесок: МЛ ЧР редкий																					

Директор ГКУ "Красновишерское лесничество" *Ишсарин Ю.З.*

