

УТВЕРЖДАЮ:
приказом Министерства
природных ресурсов,
лесного хозяйства и экологии
Пермского края
от 05.12. 2017 № СЭД-30-01-02-1854

Акт
лесопатологического обследования № 839

лесных насаждений Кизеловского лесничества (лесопарка)
Пермского края (субъект Российской Федерации)

Способ лесопатологического обследования: 1. Визуальный
2. Инструментальный

Место проведения

Участковое лесничество	Урочище (дача)	Квартал (кварталы)	Выдел (выделы)	Площадь, га
Губахинское (Губахинское)		210	30	63,0

Лесопатологическое обследование проведено на общей площади 44,4 га.

2. Инструментальное обследование лесного участка. *

2.1 Фактическая таксационная характеристика лесного насаждения соответствует (не соответствует) (нужное подчеркнуть) таксационному описанию. Причины несоответствия:
на выделе проведена выборочная санитарная рубка в 2001 и 2002 годах

Ведомость лесных участков с выявленными несоответствиями таксационным описаниям приведена в

2.2 Состояние насаждений: с нарушенной устойчивостью

с утраченной устойчивостью

причины повреждения:

Грутовик окаймленный. Грутовик настоящий. Повреждение усачом пихтовым чёрным большим. Повреждение заболонником берёзовым.

Заселено (отработано) стволовыми вредителями:

Вид вредителя	Порода	Встречаемость (% заселённых деревьев)	Степень заселения (слабая, средняя, сильная)
Повреждение усачом пихтовым чёрным большим	Е	15% (24%)	слабая
	П		
Повреждение заболонником берёзовым	Б	(4%)	

Повреждено огнём:

Вид пожара	Порода	Состояние коневых		Состояние корневой шейки		Подсушивание луба	
		процент повреждённых огнём корней	процент деревьев с данным повреждением	ожог корневой шейки по окружности (1/4; 2/4; 3/4; более 3/4)	процент деревьев с данным повреждением	по окружности (1/4; 2/4; 3/4; более 3/4)	процент деревьев с данным повреждением

Поражено болезнями:

Вид болезни	Порода	Встречаемость (% поражённых деревьев)	Степень поражения лесного насаждения (слабая, средняя, сильная)
Грутовик окаймленный	Е	40%	сильная
	П		
Грутовик настоящий	Б	4%	

2.3 Выборке подлежит 100% деревьев.

в том числе:

ослабленных -	<u>32%</u>	(причины назначения)	снижение полноты насаждения ниже допустимых значений
сильно ослабленных -	<u>24%</u>	(причины назначения)	снижение полноты насаждения ниже допустимых значений
усыхающих -	<u>6%</u>	(причины назначения)	повреждение стволовыми вредителями (усачём пихтовым чёрным большим)
свежего сухостоя -	<u>10%</u>		

Ведомость лесных участков с выявленными несоответствиями таксационным описаниям

Источник данных	Год проведения лесоустройства	Номер квартала	Номер выдела	Площадь выдела, га	Целевое назначение лесов	Категория защитных лесов	Номер лесопатологического выдела	Площадь лесопатологического выдела, га	Таксационная характеристика							Заложено пробных площадей				
									состав	порода	возраст, лет	средняя высота, м	средний диаметр, см	тип леса	тип условий местопрорастания	полнота	бонитет	запас, куб. м/га	количество, шт.	общая площадь, га
ТО	лесоустройству 2001 г.	210	30	63,00	эксплуатационные				7	Е	140	23	28	ЕПАН	С3	0,7	3	270		
									1	П	140	21	26							
									2	Б	100	20	26							
Ф		210	30	63,00	эксплуатационные				7	Е	140	23	28	ЕПАН	С3	0,5	3	180	1	3,57
									1	П	140	21	26							
									2	Б	100	22	26							

Примечание:

ТО - таксационные описания

Ф - фактическая характеристика лесного насаждения

Исполнитель работ по проведению лесопатологического обследования:

Должность инженер - лесопатолог ООО "Мастер"

Ф.И.О. Красноперов М.В.

Подпись



Ведомость перечета деревьев, назначенных в рубку

ВРЕМЕННАЯ ПРОБНАЯ ПЛОЩАДЬ № 1

Субъект Российской Федерации Пермский край

Лесничество (лесопарк) Кизеловское

Участковое лесничество (урочище) Губахинское (Губахинское)

Квартал 210 . Выдел 30 . Площадь 63,0 га.

Номер очага вредных организмов _____ . Размер пробной площади 3,57 га.

Таксационная характеристика:

тип леса ЕПП/С3 ; состав 7ЕП12Б ; возраст 140 ; бонитет 3 ;

полнота 0,5 ; запас на га 180 ; возобновление 7ЕЗП (25) 3,0 м., 2,5 тыс.шт/га

Время и причина ослабления лесного насаждения:

Трутовик окаймленный. Трутовик настоящий. Повреждение усачом пихтовым чёрным большим. Повреждение заболонником берёзовым.

Тип очага вредных организмов: эпизодический, хронический (подчеркнуть). Фаза развития очага вредных организмов: начальная, нарастания численности, собственно вспышка, кризис (подчеркнуть).

Насаждение с нарушенной устойчивостью, СКС насаждения 3,5.

Рекомендуется проведение сплошной санитарной рубки на площади 44,4 га.

Исполнитель работ по проведению лесопатологического обследования _____

Должность инженер - лесопатолог ООО "Мастер"

Ф.И.О. Краснощёров М.В.

Подпись _____



Дата составления документа 23.09.2017 года

Телефон 8 (919) 44-05-002

ВЕДОМОСТЬ ПЕРЕЧЕТА ДЕРЕВЬЕВ

Оборотная сторона

Порода: Е

кв. 210 выд. 30

Ступени толщины, см	Количество деревьев по категориям состояния, шт.																Всего		
	I	II	III	IV		V		VI			ветровал, бурелом			аварийные деревья			шт.	в том числе подлежат рубке, %	
				ПЗ	З	ПЗ	З	ПЗ	З	О	ПЗ	З	О	ПЗ	З	О			
1	2	3	4	5	6	7	8	9	10	11	12	13	14	15	16	17	18	19	
8																			
12																			
16		8	31		1														
20		12	10		8		9			4		1	15				60	35%	
24		27	25		4		7			21		8	21				73	70%	
28		15	30		5		11			15		7	9				122	57%	
32		23	31		5		13			18		2	18				92	51%	
36		27	14		5		8			7		5	11				112	50%	
40		12	11		10		3			5		1	4				74	45%	
44		6	7				3			1							46	50%	
48		1	4														24	46%	
52		1											3				8	38%	
56																	1		
60																			
64																			
68																			
72																			
Итого	шт. %	134 22%	163 27%		38 6%		54 9%			76 12%		24 4%	123 20%				612 100%	51%	

Порода: И

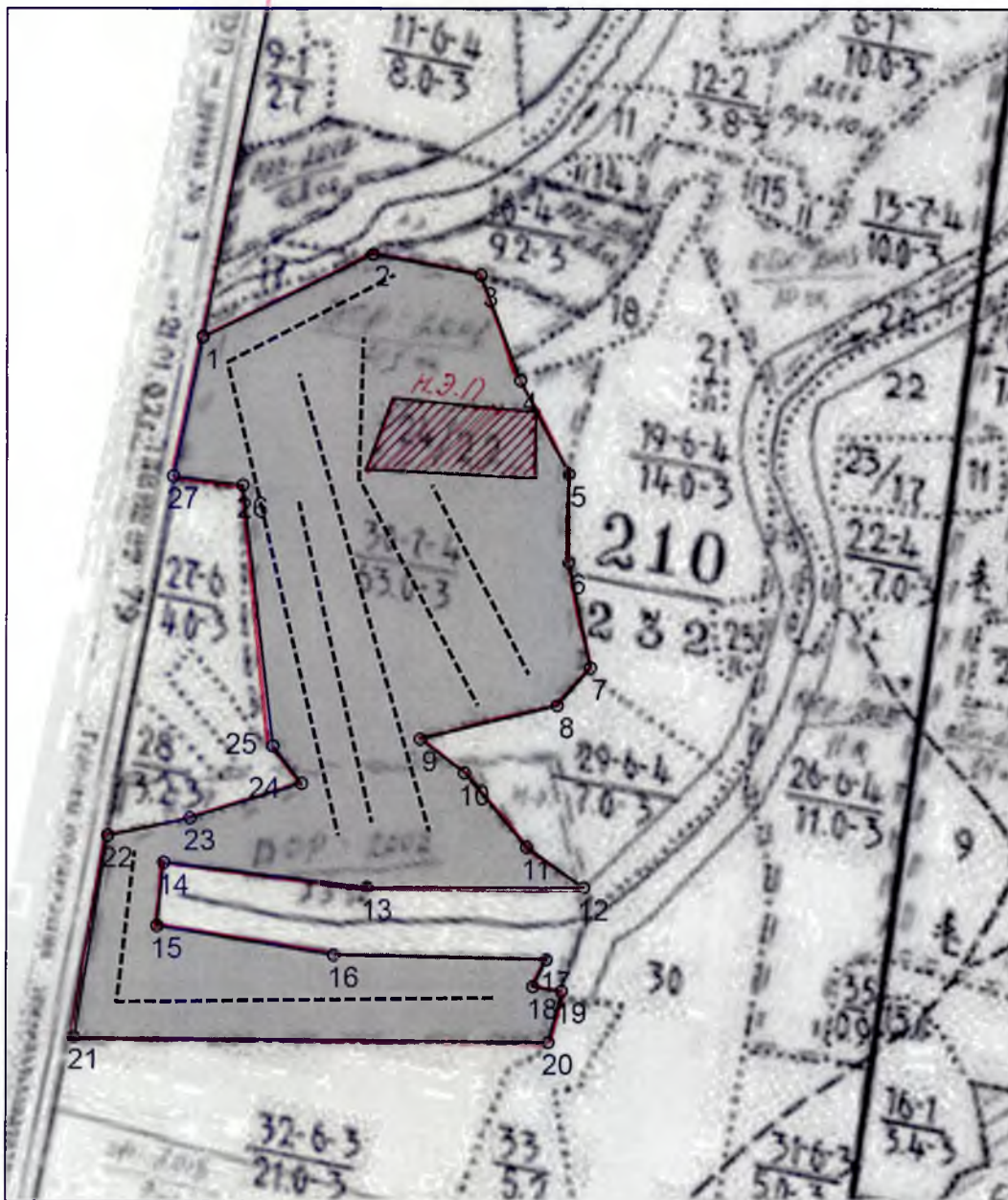
Ступени толщины, см	Количество деревьев по категориям состояния, шт.																Всего		
	I	II	III	IV		V		VI			ветровал, бурелом			аварийные деревья			шт.	в том числе подлежат рубке, %	
				ПЗ	З	ПЗ	З	ПЗ	З	О	ПЗ	З	О	ПЗ	З	О			
1	2	3	4	5	6	7	8	9	10	11	12	13	14	15	16	17	18	19	
8																			
12																			
16		7	6				2			4									
20		19	8		3		1			3		1	4				19	32%	
24		10	7		2		4			9		3	6				39	31%	
28		9	7		1		5			2		3	5				43	60%	
32		4	2		7		1			7		2	1				32	50%	
36		1	3		1					3			2				24	75%	
40		3											2				10	60%	
44													2				5	40%	
48																			
52																			
56																			
60																			
64																			
68																			
72																			
Итого	шт. %	53 31%	33 19%		14 8%		13 8%			28 16%		11 6%	20 12%				172 100%	50%	

Порода: Б

Ступени толщины, см	Количество деревьев по категориям состояния, шт.																Всего		
	I	II	III	IV		V		VI			ветровал, бурелом			аварийные деревья			шт.	в том числе подлежат рубке, %	
				ПЗ	З	ПЗ	З	ПЗ	З	О	ПЗ	З	О	ПЗ	З	О			
1	2	3	4	5	6	7	8	9	10	11	12	13	14	15	16	17	18	19	
8																			
12		31	5																
16		24	10															36	
20		21	10							4			4				42	19%	
24		37	5							3			6				40	23%	
28		11	6							1			4				49	14%	
32		17	4							4			7				28	39%	
36		10	2							2			5				28	25%	
40		1	3														12		
44																	4		
48																			
52																			
56																			
60																			
64																			
68																			
72																			
Итого	шт. %	152 63%	45 19%							16 7%			26 11%				239 100%	18%	

Абрис участка

М 1 : 10000



№ выдела	Ленты (круговые площадки) перечёта				
	№ ленты (площадки)	Длина, м	Ширина, м	Радиус, м	Площадь, га
30	1	930	10		0,93
	2	730	10		0,73
	3	650	10		0,65
	4	550	10		0,55
	5	290	10		0,29
	6	420	10		0,42
				ИТОГО:	3,57

Номера точек	Координаты		Азимуты линий	Длина, м	Углы	
	Широта	Долгота			1 - 2	2 - 3
0 - 1	58° 46' 27.905"	57° 30' 32.739"	179°	858	52°	260
					89°	153
					147°	155

Условные обозначения		
Граница лесосеки, неэксплуатационного участка	—	Линия перечёта

Исполнитель работ по проведению лесопатологического обследования:

ФИО Красноперов М.В.

Подпись _____

Дата составления документа 23.09.2017 Телефон 8 (919) 44-05-002



4 - 5	58° 45' 58.757"	57° 30' 50.009"	140°	146
5 - 6	58° 45' 54.579"	57° 30' 54.231"	168°	120
6 - 7	58° 45' 50.699"	57° 30' 54.231"	156°	148
7 - 8	58° 45' 46.024"	57° 30' 56.149"	209°	70
8 - 9	58° 45' 44.333"	57° 30' 53.271"	244°	196
9 - 10	58° 45' 42.84"	57° 30' 41.374"	115°	77
10 - 11	58° 45' 41.348"	57° 30' 45.212"	128°	133
11 - 12	58° 45' 38.065"	57° 30' 50.585"	113°	97
12 - 13	58° 45' 36.275"	57° 30' 55.574"	258°	302
13 - 14	58° 45' 36.275"	57° 30' 36.769"	265°	282
14 - 15	58° 45' 37.369"	57° 30' 19.307"	174°	87
15 - 16	58° 45' 34.584"	57° 30' 18.731"	87°	246
16 - 17	58° 45' 33.29"	57° 30' 33.89"	79°	295
17 - 18	58° 45' 33.091"	57° 30' 52.312"	195°	41
18 - 19	58° 45' 31.898"	57° 30' 51.16"	87°	40
19 - 20	58° 45' 31.699"	57° 30' 53.655"	183°	73
20 - 21	58° 45' 29.411"	57° 30' 52.503"	259°	655
21 - 22	58° 45' 29.61"	57° 30' 11.631"	357°	281
22 - 23	58° 45' 38.563"	57° 30' 14.509"	66°	115
23 - 24	58° 45' 39.338"	57° 30' 21.549"	61°	161
24 - 25	58° 45' 40.875"	57° 30' 31.124"	310°	64
25 - 26	58° 45' 42.524"	57° 30' 28.67"	341°	360
26 - 27	58° 45' 54.082"	57° 30' 26.023"	265°	96
27 - 1	58° 45' 54.48"	57° 30' 20.074"	360°	197

Таксационное описание

лесхоз: Кизеловский лесничество: Губахинское
 Категория защитности: леса санохраны водосн.2 гр.

Квартал: 210

№	Площадь	Высота	Вид	Диаметр	Класс	Группа	Тип	Плотность	Запас сырья	раст.	Класс	Запас на выделе	м3	Вид рубки
28	3,2	5Б2ИВД1ОС2Е	1 Б	5	2	2	1 1 3	ЕПАП	,6	10	32	16		Рубка един.дер
			3 ИВД		2	2		СЗ				7		
			ОС		3	4						3		
			Е	20	4	4						6		
		единичные деревья												
		6Б4Е	Б	80	18	22				25		3	48	
		склон СЗ-6	Е	110	21	24						2	32	
29	7,0	6Е1ПЗБ	1 Е	120	23	28	6 4 3	ЕПАП	,6	230	1610	966	2 70	105 35 Выбор.санрубка
			22 П		21	24		СЗ				161	2	15%
			Б	80	20	24						483	3	Пост.2-пр.рубк
		подрост: 6Е4П (30)		2,0 м,	3,0 тыс.шт/га,	благонадежный								
		подлесок: Р средний												
		склон ЮВ-7												
		повреждение болезни леса, береза, средняя поврежденность, настоящий трутовик, снижение защитн.функци												
30	63,0	7Е1П2Б	1 Е	140	23	28	7 4 3	ЕПАП	,7	270	17010	11907	2 630	1260 630 Выбор.санрубка
			22 П		21	26		СЗ				1701	3	20%
			Б	100	20	26						3402	3	Пост.2-пр.рубк
		подрост: 7Е3П (30)		3,0 м,	2,5 тыс.шт/га,	благонадежный								
		подлесок: Р средний												
		склон З -1												
		повреждение болезни леса, ель, средняя поврежденность, корневая губка, снижение рекр.функци												
31	5,0	6Б4Б	1 Е	110	23	26	6 4 3	ЕПАП	,5	180	900	540	1	Пост.2-пр.рубк
			21 Б	80	18	20		СЗ				360	3	
		подрост: 7Е3П (30)		2,0 м,	2,0 тыс.шт/га,	благонадежный								
		подлесок: Р густой												
		склон СЗ-5												
32	21,0	6Б2П2Б	1 Е	110	22	28	6 4 3	ЕПАП	,5	180	3780	2268	1	Пост.2-пр.рубк
			21 П		21	24		СЗ				756	2	
			Б	90	20	24						756	3	
		подрост: 6Е4П (30)		2,0 м,	3,0 тыс.шт/га,	благонадежный								
		подлесок: Р густой												
		склон СЗ-5												
33	5,2	5Б2ИВД1ОС2Е	1 Б	10	4	4	1 1 3	ЕПАП	,6	20	104	52		Рубка един.дер
			4 ИВД		3	4		СЗ				21		
			ОС		4	4						10		
			Е	20	4	6						21		

Копия верна:
 Директор
 ГКУ «Кизеловское лесничество»
 Фатыхов Р.Р.

УТВЕРЖДАЮ

Директор ГКУ «Кизеловское лесничество»

Р.Р. Фатыхов



(Подпись)

Акт N 2/93 от 13.11.2017

(число, месяц, год)

О внесении документированной информации в государственный
лесной реестр Пермского края

Настоящий акт составлен в том, что ГКУ «Кизеловское лесничество» в лице
инженера по охране и защите леса Волянюк Валерия Генриховича

(наименование органа государственной власти в области лесных отношений, должность, фамилия, имя,
отчество лица, осуществившего внесение изменений документированной информации в государственный
лесной реестр)

в государственный лесной реестр Пермского края внесена
документированная информация на основании следующих документов:

1) первичные документы лесопатологического обследования насаждений в
Губахинском (Губахинском) участковом лесничестве ГКУ «Кизеловское
лесничество» квартале 210 выдел 26 на площади 8,2 га, квартале 210 выдел
30 на площади 44,4 га, переданным в аренду ООО «Капитал-3».

Акт составил.

(подпись)