

УТВЕРЖДЕН:
приказом Министерства
природных ресурсов,
лесного хозяйства и экологии
Пермского края
от 08.12. 2017 № СЭД-30-01-02- 1854

АКТ
лесопатологического обследования № 830

лесных насаждений Осинского лесничества (лесопарка)
Пермского края
(субъект Российской Федерации)

Способ лесопатологического обследования: 1. Визуальный
2. Инструментальный

Место проведения

Участковое лесничество	Урочище (дача)	Квартал (кварталы)	Выдел (выделы)	Площадь, га
Осинское	СПК "Тулва" (колхоз "Путь Ленина")	3	17	19,1

Лесопатологическое обследование проведено на общей площади 19,1 га.

старого сухостоя 30 %;
в том числе: старого ветровала 16 %;
старого бурелома _____ %;
аварийных _____ %.

2.4. Полнота лесного насаждения после уборки деревьев, подлежащих рубке, составит 0.
Критическая полнота для данной категории лесных насаждений составляет 0,5.

ЗАКЛЮЧЕНИЕ

С целью предотвращения негативных процессов или снижения ущерба от их воздействия назначено:

Участковое лесничество	Урочище (дача)	Квартал	Выдел	Площадь выдела, га	Вид мероприятия	Площадь мероприятия, га	Порода	Запас на выдел, куб. м	Крайние сроки проведения
Осинское	СПК "Тулва" (колхоз "Путь Ленина)	3	17	19,1	ССР	19,1	П, Е, Б, ОС	3820	2018 г.

Ведомость перечета деревьев, назначенных в рубку, и абрис лесного участка прилагаются (приложение 2 и 3 к Акту).

Меры по обеспечению возобновления:
естественное лесовосстановление путем минерализации почвы.

Мероприятия, необходимые для предупреждения повреждения или поражения смежных насаждений:
соблюдение пункта 41 приказа Минприроды России от 12.09.2016 г. № 470.

Сведения для расчёта степени повреждения:

год образования старого сухостоя 2016 - 2017 ;

основная причина повреждения древесины Трутовик окаймленный

Дата проведения обследований 27.09.2017 г.

Исполнитель работ по проведению лесопатологического обследования:

Должность Инженер по лесопользованию ГБУ "Чайковский лесхоз"

Ф.И.О. Гляшев А.М.

Подпись 

* Раздел включается в акт в случае проведения лесопатологического обследования инструментальным способом.

Ведомость перечета деревьев назначенных в рубку

ВРЕМЕННАЯ ПРОБНАЯ ПЛОЩАДЬ № 1

Субъект Российской Федерации Пермский край .
Лесничество (лесопарк) Осинское .
Участковое лесничество Осинское .
Урочище (лесная дача) СПК "Тулва" (Колхоз
Путь Ленина) .
Квартал 3 ; Выдел 17 ; Площадь 19,1 га.
Номер очага вредных организмов _____ .
Размер пробной площади 1,9 га.
Таксационная характеристика:
тип леса ЕЛП/ С2 ; состав 2П2П2Е1Е2Б1ОС+ЛП ; возраст 85 ;
бонитет 2 ; полнота 0,5 ;
запас на га. 200 ; возобновление 5Е5П (30) 2.0 м., 2,0 т.шт./га.

Время и причина ослабления лесного насаждения :
трутовик окаймленный, усач пихтовый черный большой, короед-типограф, ветровал.

Тип очага вредных организмов: эпизодический, хронический (подчеркнуть).

Фаза развития очага вредных организмов: начальная, нарастания численности, собственно вспышка, кризис (подчеркнуть).

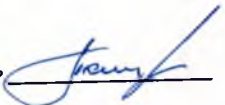
Состояние лесного насаждения, намечаемые мероприятия:
СКС 4.0, сплошная санитарная рубка.

Исполнитель работ по проведению лесопатологических обследований:
Должность: инженер по лесопользованию ГБУ "Чайковский лесхоз"

ФИО

Гляшев А.М.

Подпись



Дата составления документа

27.09.2019 г.

Телефон

89194794636

ВЕДОМОСТЬ ПЕРЕЧЕТА ДЕРЕВЬЕВ

Порода: П		Количество деревьев по категориям состояния, шт.															Всего деревьев по ступеням	
Ступени толщины, см	I	II	III	IV		V		VI			ветровал, бурелом			аварийные деревья			шт.	в т.ч. подлежат рубке, %
				НЗ	З	НЗ	З	НЗ	З	О	НЗ	З	О	НЗ	З	О		
				5	6	7	8	9	10	11	12	13	14	15	16	17		
1	2	3	4	5	6	7	8	9	10	11	12	13	14	15	16	17	18	19
8																	0	#ДЕЛ/0!
12			1							1							2	50
16		1	1		3				1			1					7	71
20		4	2		1				1	2		2	7				19	68
24		2	3	1	7		5	1		6		3	4				32	84
28		25	24	7	18		15		9	13		15	24				150	67
32		3			2		9		2	4	1	2	3				26	88
36			1										1				2	50
40					1					1		2					4	100
44																	0	#ДЕЛ/0!
48																	0	#ДЕЛ/0!
52																	0	#ДЕЛ/0!
56																	0	#ДЕЛ/0!
60																	0	#ДЕЛ/0!
64																	0	#ДЕЛ/0!
68																	0	#ДЕЛ/0!
72																	0	#ДЕЛ/0!
Итого, кол. дер.	0	35	32	8	32	0	29	1	13	27	1	25	39	0	0	0	242	72
Итого, %	0	14	13	3	13	0	12	0	5	11	0	10	16	0	0	0		

Порода: Е		Количество деревьев по категориям состояния, шт.															Всего деревьев по ступеням	
Ступени толщины, см	I	II	III	IV		V		VI			ветровал, бурелом			аварийные деревья			шт.	в т.ч. подлежат рубке, %
				НЗ	З	НЗ	З	НЗ	З	О	НЗ	З	О	НЗ	З	О		
				5	6	7	8	9	10	11	12	13	14	15	16	17		
1	2	3	4	5	6	7	8	9	10	11	12	13	14	15	16	17	18	19
8																	0	#ДЕЛ/0!
12																	0	#ДЕЛ/0!
16			2				1			2			2				7	71
20		1	1		2		3					2					9	78
24		3	5		4				3	6			3				24	67
28		16	19	2	7		9			13		5	1				72	51
32		2			1		2		2	6		8	17				38	95
36			1		3				2			1					7	86
40				1													1	100
44					1								1				4	50
48			2									2					2	100
52																	0	#ДЕЛ/0!
56																	0	#ДЕЛ/0!
60																	0	#ДЕЛ/0!
64																	0	#ДЕЛ/0!
68																	0	#ДЕЛ/0!
72																	0	#ДЕЛ/0!
Итого, кол. дер.	0	22	30	3	17	0	15	0	7	28	0	18	24	0	0	0	164	68
Итого, %	0	13	18	2	10	0	9	0	4	17	0	11	15	0	0	0		

Порода: Б		Количество деревьев по категориям состояния, шт.															Всего деревьев по ступеням	
Ступени толщины, см	I	II	III	IV		V		VI			ветровал, бурелом			аварийные деревья			шт.	в т.ч. подлежат рубке, %
				НЗ	З	НЗ	З	НЗ	З	О	НЗ	З	О	НЗ	З	О		
	2	3	4	5	6	7	8	9	10	11	12	13	14	15	16	17	18	19
1																	0	#ДЕЛ/0!
8																	3	0
12			3									2					9	67
16		3				1			3								17	18
20		9	5				2						1				44	45
24		15	9			3			4			5	8				65	46
28		13	22			6			3			9	12				3	100
32							2					1					1	0
36		1												1			1	100
40																	1	0
44			1														0	#ДЕЛ/0!
48																	0	#ДЕЛ/0!
52																	0	#ДЕЛ/0!
56																	0	#ДЕЛ/0!
60																	0	#ДЕЛ/0!
64																	0	#ДЕЛ/0!
68																	0	#ДЕЛ/0!
72																	0	#ДЕЛ/0!
Итого, кол. дер.	0	41	40	0	0	10	4	0	10	0	0	17	22	0	0	0	144	44
Итого, %	0	28	28	0	0	7	3	0	7	0	0	12	15	0	0	0		

Порода: ОС		Количество деревьев по категориям состояния, шт.															Всего деревьев по ступеням толщины	
Ступени толщины, см	I	II	III	IV		V		VI			ветровал, бурелом			аварийные деревья			шт.	в т.ч. подлежат рубке, %
				НЗ	З	НЗ	З	НЗ	З	О	НЗ	З	О	НЗ	З	О		
	2	3	4	5	6	7	8	9	10	11	12	13	14	15	16	17	18	19
1																	0	#ДЕЛ/0!
8																	0	#ДЕЛ/0!
12																	2	0
16		1	1									1					4	50
20		2				1							1	3			12	42
24		4	3					1					2	5			29	31
28		9	11				2						2	5			8	50
32		3	1			1			1		1		1				2	50
36			1									1					0	#ДЕЛ/0!
40																	0	#ДЕЛ/0!
44																	0	#ДЕЛ/0!
48																	0	#ДЕЛ/0!
52																	0	#ДЕЛ/0!
56																	0	#ДЕЛ/0!
60																	0	#ДЕЛ/0!
64																	0	#ДЕЛ/0!
68																	0	#ДЕЛ/0!
72																	0	#ДЕЛ/0!
Итого, кол. дер.	0	19	17	0	0	2	2	1	1	0	1	5	9	0	0	0	57	37
Итого, %	0	33	30	0	0	4	4	2	2	0	2	9	16	0	0	0		

Примечание: НЗ - незаселенное, З - заселенное, О - отработанное вредителями.

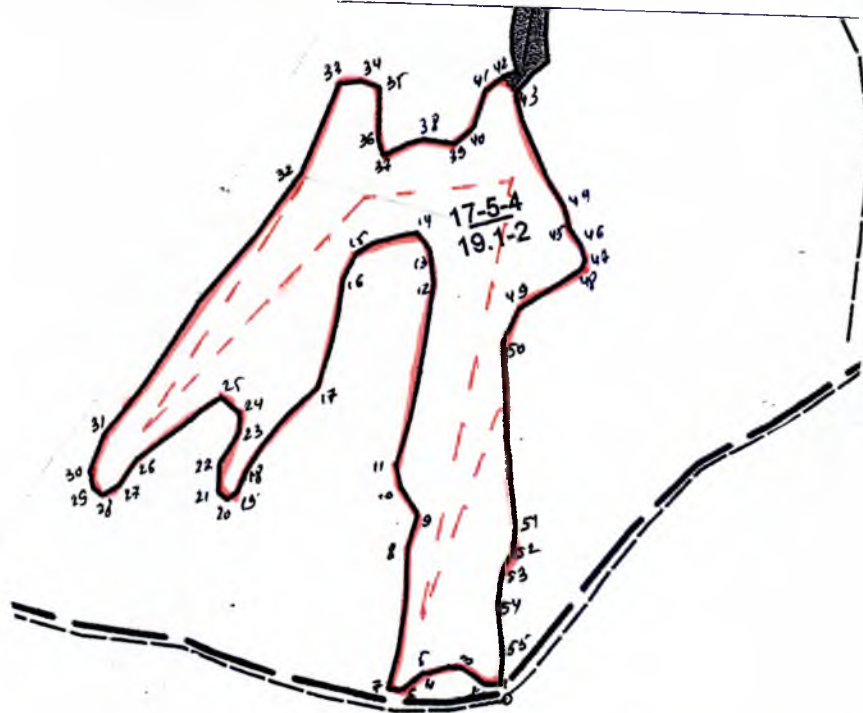
0,07	12	0	0	0	0	0	0	0	0	0	0	0	0	0	0	0	0	0
0,16	16	0	1	1	0	0	0	0	0	0	0	0	0	0	0	0	0	0
0,28	20	0	2	0	0	0	1	0	0	0	0	0	1	3	0	0	0	0
0,45	24	0	4	3	0	0	0	0	1	0	0	0	2	5	0	0	0	0
0,64	28	0	9	11	0	0	0	2	0	0	0	0	1	1	0	0	0	0
0,86	32	0	3	1	0	0	1	0	0	1	0	1	0	1	0	0	0	0
1,16	36	0	0	1	0	0	0	0	0	0	0	0	1	0	0	0	0	0
1,49	40	0	0	0	0	0	0	0	0	0	0	0	0	0	0	0	0	0
1,8	44	0	0	0	0	0	0	0	0	0	0	0	0	0	0	0	0	0
2,15	48	0	0	0	0	0	0	0	0	0	0	0	0	0	0	0	0	0
2,53	52	0	0	0	0	0	0	0	0	0	0	0	0	0	0	0	0	0
3057	56	0	0	0	0	0	0	0	0	0	0	0	0	0	0	0	0	0
3,532	60	0	0	0	0	0	0	0	0	0	0	0	0	0	0	0	0	0
4,038	64	0	0	0	0	0	0	0	0	0	0	0	0	0	0	0	0	0
4,576	68	0	0	0	0	0	0	0	0	0	0	0	0	0	0	0	0	0
	72	0	0	0	0	0	0	0	0	0	0	0	0	0	0	0	0	0
ИТОГО																		57
ИТОГО В ШТ	0	19	17	0	0	2	2	1	1	0	1	5	9	0	0	0	0	0
8	0	0	0	0	0	0	0	0	0	0	0	0	0	0	0	0	0	0
12	0	0	0	0	0	0	0	0	0	0	0	0	0	0	0	0	0	0
16	0	0,16	0,16	0	0	0	0	0	0	0	0	0	0	0	0	0	0	0
20	0	0,56	0	0	0	0,28	0	0	0	0	0	0,28	0	0	0	0	0	0
24	0	1,8	1,35	0	0	0	0	0,45	0	0	0	0,45	1,35	0	0	0	0	0
28	0	5,76	7,04	0	0	0	1,28	0	0	0	0	1,28	3,2	0	0	0	0	0
32	0	2,58	0,86	0	0	0,86	0	0	0,86	0	0,86	0	0,86	0	0	0	0	0
36	0	0	1,16	0	0	0	0	0	0	0	0	1,16	0	0	0	0	0	0
40	0	0	0	0	0	0	0	0	0	0	0	0	0	0	0	0	0	0
44	0	0	0	0	0	0	0	0	0	0	0	0	0	0	0	0	0	0
48	0	0	0	0	0	0	0	0	0	0	0	0	0	0	0	0	0	0
52	0	0	0	0	0	0	0	0	0	0	0	0	0	0	0	0	0	0
56	0	0	0	0	0	0	0	0	0	0	0	0	0	0	0	0	0	0
60	0	0	0	0	0	0	0	0	0	0	0	0	0	0	0	0	0	0
64	0	0	0	0	0	0	0	0	0	0	0	0	0	0	0	0	0	0
68	0	0	0	0	0	0	0	0	0	0	0	0	0	0	0	0	0	0
72	0	0	0	0	0	0	0	0	0	0	0	0	0	0	0	0	0	0
ИТОГО																		34,6
ИТОГО:	0,0	10,9	10,6	0,0	0,0	1,1	1,3	0,5	0,9	0,0	0,9	3,2	5,4	0,0	0,0	0,0	0,0	0,0
ИТОГО и %	0%	31%	31%	0%	0%	3%	4%	1%	2%	0%	2%	9%	16%	0%	0%	0%	0%	100%
СКС	3,45																	

Общий объем на ВПП 379,6 куб.м.

Абрис участка

Кв. 3 выд.17 пл. 19,1 га ГКУ «Осинское лесничество»
Осинское участковое лесничество СПК «Тулва» (к-з «Путь Ленина»)

М 1:10000



№ выдела	Ленты (круговой площадки) перечета				
	№ ленты (площадки)	длина, м	ширина, м	радиус, м	площадь, га
17	1	1900	70		1,9

Номера точек	Координаты	Румбы линий	Длина, м
0 - 1	N5708430 E05526654	СВ - 02	15
1 - 2	N5708433 E05526556	3 - 90	20
2 - 3	N5708437 E05526551	СЗ - 53	40
3 - 4	N5708453 E05526512	СЗ - 80	40
4 - 5	N5708455 E05526467	ЮЗ - 71	10
5 - 6	N5708455 E05526444	ЮЗ - 54	40
6 - 7	N5708452 E05526422	СЗ - 82	20
7 - 8	N5708454 E05526409	СВ - 10	190
8 - 9	N5708551 E05526488	СВ - 20	50
9 - 10	N5708980 E05525182	СЗ - 33	40
10 - 11	N5708584 E05526487	СЗ - 15	40
11 - 12	N5708606 E05526487	СВ - 13	240
12 - 13	N5708721 E05526583	СЗ - 04	40
13 - 14	N5708749 E05526598	СЗ - 37	30
14 - 15	N5708763 E05526585	ЮЗ - 75	90
15 - 16	N5708763 E05526513	ЮЗ - 34	40
16 - 17	N5708748 E05526480	ЮЗ - 19	150
17 - 18	N5708668 E05526420	ЮЗ - 52	100
18 - 19	N5708635 E05526304	ЮЗ - 32	60
19 - 20	N5708617 E05526270	ЮЗ - 56	20
20 - 21	N5708610 E05526263	СЗ - 47	20
21 - 22	N5708613 E05526253	СВ - 02	40
22 - 23	N5708629 E05526259	СВ - 35	50
23 - 24	N5708651 E05526297	СВ - 03	30
24 - 25	N5708668 E05526293	СЗ - 48	35

25 - 26	N5708677 E05526259	ЮЗ - 53	140
26 - 27	N5708654 E05526153	ЮЗ - 36	40
27 - 28	N5708637 E05526125	ЮЗ - 59	30
28 - 29	N5708639 E05526091	СЗ - 53	20
29 - 30	N5708649 E05526095	СЗ - 13	20
30 - 31	N5708661 E05526095	СВ - 20	60
31 - 32	N5708676 E05526117	СВ - 39	430
32 - 33	N5708815 E05526444	СВ - 24	130
33 - 34	N5708878 E05526522	СВ - 84	30
34 - 35	N5708877 E05526560	ЮВ - 71	30
35 - 36	N5708865 E05526569	Ю - 0	70
36 - 37	N5708835 E05526556	ЮВ - 18	30
37 - 38	N5708825 E05526560	СВ - 73	70
38 - 39	N5708821 E05526622	ЮВ - 77	50
39 - 40	N5708822 E05526667	СВ - 54	30
40 - 41	N5708828 E05526705	СВ - 21	50
41 - 42	N5708851 E05526705	СВ - 54	30
42 - 43	N5708855 E05526741	ЮВ - 30	30
43 - 44	N5708843 E05526750	ЮВ - 22	170
44 - 45	N5708755 E05526778	ЮВ - 12	30
45 - 46	N5708742 E05526784	ЮВ - 33	20
46 - 47	N5708729 E05526789	ЮВ - 11	30
47 - 48	N5708720 E05526789	ЮВ - 18	15
48 - 49	N5708712 E05526785	ЮЗ - 62	100
49 - 50	N5708694 E05526685	ЮЗ - 31	50
50 - 51	N5708666 E05526660	ЮВ - 03	250
51 - 52	N5708541 E05526632	ЮЗ - 12	30
52 - 53	N5708513 E05526594	ЮЗ - 39	30
53 - 54	N5708517 E05526596	ЮЗ - 18	50
54 - 55	N5708496 E05526576	ЮВ - 02	70
55 - 1	N5708444 E05526558	ЮЗ - 07	30

Условные обозначения:  граница участка,  пробная площадь

Исполнитель работ по проведению лесопатологического обследования:

Должность инженер по лесопользованию ГБУ "Чайковский лесхоз"

Ф.И.О. Тляшев А.М. Подпись 

Дата составления документа 27.09.2017 Телефон 89194794636

