

УТВЕРЖДЕН:
приказом Министерства
природных ресурсов,
лесного хозяйства и экологии
Пермского края
от 03.12. 2017 № СЭД-30-01-02- 1851

Акт
лесопатологического обследования № 849

лесных насаждений Осинского лесничества (лесопарка)
Пермского края
(субъект Российской Федерации)

Способ лесопатологического обследования: 1. Визуальный
2. Инструментальный

Место проведения

Участковое лесничество	Урочище (дача)	Квартал (кварталы)	Выдел (выделы)	Площадь, га
Осинское	СПК "Тулва" (колхоз "Путь Ленина")	5	5	15,0

Лесопатологическое обследование проведено на общей площади 3,5 га.

2. Инструментальное обследование лесного участка.*

2.1. Фактическая таксационная характеристика лесного насаждения соответствует (не соответствует) (нужное подчеркнуть) таксационному описанию. Причины несоответствия:

Ведомость лесных участков с выявленными несоответствиями таксационным описаниям приведена в приложении 1 к Акту.

2.2. Состояние насаждений: с нарушенной устойчивостью
с утраченной устойчивостью

причины повреждения:

губка корневая, короед-типограф, ветровал

Заселено (отработано) стволовыми вредителями:

Вид вредителя	Порода	Встречаемость (% заселённых деревьев)	Степень заселения лесного насаждения (слабая, средняя, сильная)
короед-типограф	Е	42	сильная

Повреждено огнём:

Вид пожара	Порода	Состояние корневых лап		Состояние корневой шейки		Подсушивание луба	
		процент повреждённых огнём корней	процент деревьев с данным повреждением	ожог корневой шейки по окружности (1/4; 2/4; 3/4; более 3/4)	процент деревьев с данным повреждением	по окружности (1/4; 2/4; 3/4; более 3/4)	процент деревьев с данным повреждением

Поражено болезнями:

Вид болезни	Порода	Встречаемость (% поражённых деревьев)	Степень поражения лесного насаждения (слабая, средняя, сильная)
губка корневая	Е, П, С	57	сильная

2.3. Выборке подлежит 100 % деревьев,

в том числе:

ослабленных 14 % (причины назначения) снижение полноты ниже минимально допустимых значений;

сильно ослабленных 20 % (причины назначения) снижение полноты ниже минимально допустимых значений;

усыхающих 22 % (причины назначения) губка корневая, короед-типограф;

свежего сухостоя 36 %,

в том числе: свежего ветровала 17 %;

свежего бурелома _____ %;

старого сухостоя 8 %;

в том числе: старого ветровала 8 %;

старого бурелома _____ %;

аварийных _____ %.

2.4. Полнота лесного насаждения после уборки деревьев, подлежащих рубке, составит 0.
Критическая полнота для данной категории лесных насаждений составляет 0,5.

ЗАКЛЮЧЕНИЕ

С целью предотвращения негативных процессов или снижения ущерба от их воздействия назначено:

Участковое лесничество	Урочище (дача)	Квартал	Выдел	Площадь выдела, га	Вид мероприятия	Площадь мероприятия, га	Порода	Запас на выдел, куб. м	Крайние сроки проведения
Осинское	СПК "Тулва" (колхоз "Путь Ленина")	5	5	15,0	ССР	3,5	Е, П, С, Б, ЛП	735	2018 г.

Ведомость перечета деревьев, назначенных в рубку, и абрис лесного участка прилагаются (приложение 2 и 3 к Акту).

Меры по обеспечению возобновления:
искусственное лесовосстановление.

Мероприятия, необходимые для предупреждения повреждения или поражения смежных насаждений:
соблюдение пункта 41 приказа Минприроды России от 12.09.2016 г. № 470.

Сведения для расчёта степени повреждения:

год образования старого сухостоя 2016 - 2017 ;

основная причина повреждения древесины Губка корневая

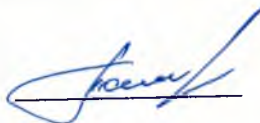
Дата проведения обследований 27.09.2017 г.

Исполнитель работ по проведению лесопатологического обследования:

Должность Инженер по лесопользованию ГБУ "Чайковский лесхоз"

Ф.И.О. Тляшев А.М.

Подпись



* Раздел включается в акт в случае проведения лесопатологического обследования инструментальным способом.

Ведомость перечета деревьев назначенных в рубку

ВРЕМЕННАЯ ПРОБНАЯ ПЛОЩАДЬ № 1

Субъект Российской Федерации Пермский край .
Лесничество (лесопарк) Осинское .
Участковое лесничество Осинское .
Урочище (лесная дача) СПК "Тулва" (Колхоз "Путь Ленина") .
Квартал 5 ; Выдел 5 ; Площадь 15,0 га.
Номер очага вредных организмов _____ .
Размер пробной площади 0,36 га.
Таксационная характеристика:
тип леса ЕЛП/ С2 ; состав 3Е2Е1П1С2Б1ЛП+ОС ; возраст 85 ;
бонитет 2 ; полнота 0,5 ;
запас на га. 210 ; возобновление 6Е4П (20) 1,5 м, 2,5 тыс.шт/га

Время и причина ослабления лесного насаждения :
губка корневая, короед-типограф, ветровал.

Тип очага вредных организмов: эпизодический, хронический (подчеркнуть).

Фаза развития очага вредных организмов: начальная, нарастания численности, собственно вспышка, кризис (подчеркнуть).

Состояние лесного насаждения, намечаемые мероприятия:
СКС 3.98, сплошная санитарная рубка.

Исполнитель работ по проведению лесопатологических обследований:
Должность: инженер по лесопользованию ГБУ "Чайковский лесхоз"

ФИО

Тяшев А.М.

Подпись 

Дата составления документа

27.09.2019 г.

Телефон 89194794636

ВЕДОМОСТЬ ПЕРЕЧЕТА ДЕРЕВЬЕВ

Порода: Е		Количество деревьев по категориям состояния, шт.															Всего деревьев по ступеням	
Ступени толщины, см	I	II	III	IV		V		VI			ветровал, бурелом			аварийные деревья			шт.	в т.ч. подлежат рубке, %
				НЗ	З	НЗ	З	НЗ	З	О	НЗ	З	О	НЗ	З	О		
				5	6	7	8	9	10	11	12	13	14	15	16	17		
1	2	3	4	5	6	7	8	9	10	11	12	13	14	15	16	17	18	19
8																	0	#ДЕЛ/0!
12																	0	#ДЕЛ/0!
16													2				4	75
20			1		1												6	83
24			1		2		3										12	83
28			2	1	2		2					2	3				12	83
32			2		5		1					2	2				3	100
36							3										5	80
40			1		3		1										2	100
44					1							1					0	#ДЕЛ/0!
48																	0	#ДЕЛ/0!
52																	0	#ДЕЛ/0!
56																	0	#ДЕЛ/0!
60																	0	#ДЕЛ/0!
64																	0	#ДЕЛ/0!
68																	0	#ДЕЛ/0!
72																	0	#ДЕЛ/0!
Итого, кол. дер.	0	0	7	1	14	0	10	0	0	0	0	5	7	0	0	0	44	84
Итого, %	0	0	16	2	32	0	23	0	0	0	0	11	16	0	0	0		

Порода: П		Количество деревьев по категориям состояния, шт.															Всего деревьев по ступеням	
Ступени толщины, см	I	II	III	IV		V		VI			ветровал, бурелом			аварийные деревья			шт.	в т.ч. подлежат рубке, %
				НЗ	З	НЗ	З	НЗ	З	О	НЗ	З	О	НЗ	З	О		
				5	6	7	8	9	10	11	12	13	14	15	16	17		
1	2	3	4	5	6	7	8	9	10	11	12	13	14	15	16	17	18	19
8																	0	#ДЕЛ/0!
12																	0	#ДЕЛ/0!
16		2	1		3		7					1	3				17	82
20			3	2	1							2					8	63
24					2		2					1					5	100
28					1									2			3	100
32																	0	#ДЕЛ/0!
36																	0	#ДЕЛ/0!
40																	0	#ДЕЛ/0!
44																	0	#ДЕЛ/0!
48																	0	#ДЕЛ/0!
52																	0	#ДЕЛ/0!
56																	0	#ДЕЛ/0!
60																	0	#ДЕЛ/0!
64																	0	#ДЕЛ/0!
68																	0	#ДЕЛ/0!
72																	0	#ДЕЛ/0!
Итого, кол. дер.	0	2	4	2	7	0	9	0	0	0	0	4	5	0	0	0	33	82
Итого, %	0	6	12	6	21	0	27	0	0	0	0	12	15	0	0	0		

Порода: С

Ступени толщины, см	Количество деревьев по категориям состояния, шт.																Всего деревьев по ступеням	
	I	II	III	IV		V		VI			ветровал, бурелом			аварийные деревья			шт.	в т.ч. подлежат рубке, %
				НЗ	З	НЗ	З	НЗ	З	О	НЗ	З	О	НЗ	З	О		
1	2	3	4	5	6	7	8	9	10	11	12	13	14	15	16	17	18	19
8																	0	#ДЕЛ/0!
12																	0	#ДЕЛ/0!
16																	0	#ДЕЛ/0!
20																	0	#ДЕЛ/0!
24																	0	#ДЕЛ/0!
28			1									1					2	50
32		2	1									1	1				5	40
36		1										2					3	67
40																	0	#ДЕЛ/0!
44																	0	#ДЕЛ/0!
48																	0	#ДЕЛ/0!
52																	0	#ДЕЛ/0!
56																	0	#ДЕЛ/0!
60																	0	#ДЕЛ/0!
64																	0	#ДЕЛ/0!
68																	0	#ДЕЛ/0!
72																	0	#ДЕЛ/0!
Итого, кол. дер.	0	3	2	0	0	0	0	0	0	0	0	4	1	0	0	0	10	50
Итого, %	0	30	20	0	0	0	0	0	0	0	0	40	10	0	0	0		

Порода: Б

Ступени толщины, см	Количество деревьев по категориям состояния, шт.																Всего деревьев по ступеням толщины	
	I	II	III	IV		V		VI			ветровал, бурелом			аварийные деревья			шт.	в т.ч. подлежат рубке, %
				НЗ	З	НЗ	З	НЗ	З	О	НЗ	З	О	НЗ	З	О		
1	2	3	4	5	6	7	8	9	10	11	12	13	14	15	16	17	18	19
8																	0	#ДЕЛ/0!
12																	0	#ДЕЛ/0!
16																	0	#ДЕЛ/0!
20																	0	#ДЕЛ/0!
24		1	3				2										6	33
28		2	2				2					1					7	43
32		2										2					4	50
36		1															1	0
40			1														1	0
44																	0	#ДЕЛ/0!
48																	0	#ДЕЛ/0!
52																	0	#ДЕЛ/0!
56																	0	#ДЕЛ/0!
60																	0	#ДЕЛ/0!
64																	0	#ДЕЛ/0!
68																	0	#ДЕЛ/0!
72																	0	#ДЕЛ/0!
Итого, кол. дер.	0	6	6	0	0	0	4	0	0	0	0	3	0	0	0	0	19	37
Итого, %	0	32	32	0	0	0	21	0	0	0	0	16	0	0	0	0		

Порода: ЛП

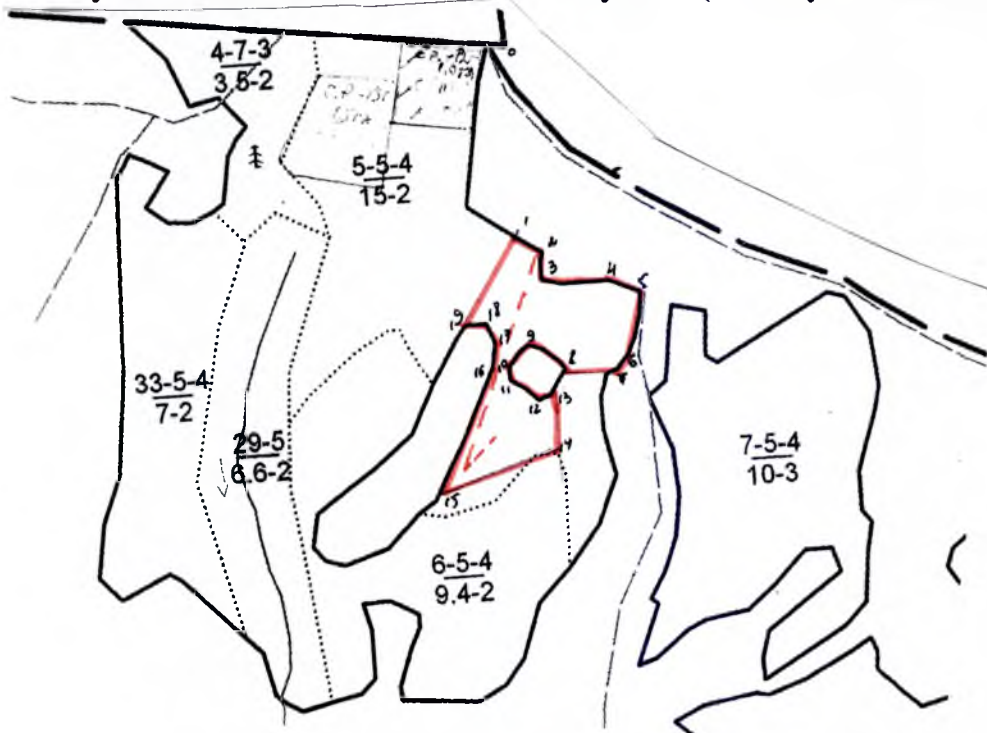
Ступени толщины, см	Количество деревьев по категориям состояния, шт.																Всего деревьев по ступеням	
	I	II	III	IV		V		VI			ветровал, бурелом			аварийные деревья			шт.	в т.ч. подлежат рубке, %
				НЗ	З	НЗ	З	НЗ	З	О	НЗ	З	О	НЗ	З	О		
2	3	4	5	6	7	8	9	10	11	12	13	14	15	16	17	18	19	
1																	0	#ДЕЛ/0!
8																	0	#ДЕЛ/0!
12																	2	0
16			2														5	40
20		1	2										2				8	38
24		2	3				2						1				1	0
28		1															0	#ДЕЛ/0!
32																	0	#ДЕЛ/0!
36																	0	#ДЕЛ/0!
40																	0	#ДЕЛ/0!
44																	0	#ДЕЛ/0!
48																	0	#ДЕЛ/0!
52																	0	#ДЕЛ/0!
56																	0	#ДЕЛ/0!
60																	0	#ДЕЛ/0!
64																	0	#ДЕЛ/0!
68																	0	#ДЕЛ/0!
72																	0	#ДЕЛ/0!
Итого, кол. дер.	0	4	7	0	0	0	2	0	0	0	0	0	3	0	0	0	16	31
Итого, %	0	25	44	0	0	0	13	0	0	0	0	19	0	0	0	0		

Примечание: НЗ - незаселенное, З - заселенное, О - отработанное вредителями.

Абрис участка

**Кв. 5 выд. 5 пл. 3,5 га ГКУ «Осинское лесничество»
Осинское участковое лесничество СПК «Тулва» (к-з «Путь Ленина»)**

М 1:10000



№ выдела	Ленты (круговой площадки) перечета				
	№ ленты (площадки)	длина, м	ширина, м	радиус, м	площадь, га
5	1	360	10		0,36

Номера точек	Координаты	Румбы линий	Длина, м
0 - 1	N5708679 E05525720	ЮВ - 04	250
1 - 2	N5708560 E05525731	ЮВ - 70	40
2 - 3	N5708550 E05525755	Ю - 0	40
3 - 4	N5708529 E05525757	В - 90	90
4 - 5	N5708527 E05525845	ЮВ - 70	40
5 - 6	N5708515 E05525886	ЮЗ - 11	90
6 - 7	N5708476 E05525864	ЮЗ - 37	30
7 - 8	N5708466 E05525858	З - 90	70
8 - 9	N5708474 E05525789	СЗ - 57	60
9 - 10	N5708484 E05525737	ЮЗ - 39	40
10 - 11	N5708472 E05525713	ЮВ - 04	30
11 - 12	N5708467 E05525713	ЮВ - 55	50
12 - 13	N5708443 E05525751	СВ - 70	30
13 - 14	N5708444 E05525766	ЮВ - 05	70
14 - 15	N5708404 E05525775	ЮЗ - 75	170
15 - 16	N5708389 E05525614	СВ - 26	170
16 - 17	N5708468 E05525694	СВ - 11	40
17 - 18	N5708488 E05525696	СЗ - 23	30
18 - 19	N5708507 E05525674	З - 90	30
19 - 1	N5708506 E05525656	СВ - 18	128

Условные обозначения: граница участка, пробная площадь

Исполнитель работ по проведению лесопатологического обследования:

Должность: инженер по лесопользованию ГБУ "Чайковский лесхоз»"

Ф.И.О. Тляшев А.М. Подпись 

Дата составления документа 27.09.2017г. Телефон 8 9194794636

Таксационное описание

Приложение 2

ООО "Бизнес-Лес" (Осинское сельское уч.) СПК "ТУЛВА"
 Категория защитности: эксплуатационные леса

Квартал: 5

№	Площадь, га	Класс	Возраст, лет	Средняя высота, м	Средняя ширина, м	Средняя толщина, см	Средняя пористость, %	Тип	Плотность, шт/га	Запас сырья, м3	Запас на выделе, м3	Хозяйственные распоряжения
---	-------------	-------	--------------	-------------------	-------------------	---------------------	-----------------------	-----	------------------	-----------------	---------------------	----------------------------

1 7,2 8ЛП1Е1Е+П 1 ЛП 70 22 26 7 2 2 ЕЛП ,6 260 1872 1498 72 144
 22 Е 90 26 32 С2 187
 Е 70 19 20 187
 подрост: 9П1Е (25) 2,0 м, 0,5 тыс.шт/га благонадежный
 подлесок: ЛП Ж редкий

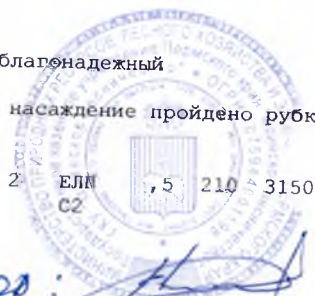
2 5,6 4ЛП1ОС1Б2П1Е1Е 1 ЛП 70 22 26 7 2 2 ЕЛП ,6 240 1344 538 112 112
 21 ОС 25 32 С2 135
 Б 23 28 134
 П 18 18 269
 Е 134
 Е 90 24 28 134
 подрост: 6П4Е (5) 0,5 м, 1,0 тыс.шт/га благонадежный
 подлесок: Р Ж БРК редкий
 склон ЮВ-10
 состав неоднородный полнота неравномерная размещ-е подроста групповое насаждение разновозрастное

3 1,0 7С2Е1П 1 С 83 25 32 5 4 1 СК ,5 220 220 154 1 20 30 Рубка сохр.пдр
 23 Е 60 18 18 С2 44 1 Уход за подр.
 П 18 18 22 2
 подрост: 5Е5П (40) 4,0 м, 3,0 тыс.шт/га благонадежный
 подлесок: Р ЛП редкий
 повреждение низовым пожаром 11 г. сосна средняя поврежденность

4 3,5 4Б2ОС2ЛП1Е1Е+П+С 1 Б 65 23 26 7 4 2 ЕЛП ,4 130 455 182 2 35 35 Рубка сохр.пдр
 22 ОС 24 28 С2 91 3 Уход за подр.
 ЛП 18 18 91 3
 Е 18 20 46 1
 Е 85 26 32 45 2
 подрост: 5Е5П (15) 1,0 м, 3,0 тыс.шт/га благонадежный
 подлесок: Р Ж БРК редкий
 состав неоднородный полнота неравномерная насаждение пройдено рубкой размещ-е подроста групповое насаждение разновозрастное

5 15,0 3Е2Е1П1С2Б1ЛП+ОС 1 Е 85 24 32 5 4 2 ЕЛП ,5 210 3150 945 2 450 450 Рубка сохр.пдр
 22 Е 65 18 18 С2 630 1 Уход за подр.

КОПИЯ ВЕРНА



Директор: *[Signature]* Жульнев Я. Я.

с.р. 2012 г - 1,0 га / 189 м3
 с.р. 2012 г - 1,0 га / 189 м3
 с.р. 2015 г - 1,5 га / 283 м3

Таксационное описание

ООО "Бизнес-Лес" (Осинское сельское уч.) СПК "ТУЛВА"
 Категория защитности: эксплуатационные леса

Квартал: 5

: : : Состав,	: Э л : В :	Д : К Г : Б :	Тип :	П :	Запас сырост.	: К :	Запас на выделе, м3	:	:
: Н в : Пло- : подрост,	: Я : л е : о :	В : и : л р : о :	леса :	о :	леса, м3	: л :	:	:	:
: о ы : шадь, : подлесок,	: р : е с : з ы : а :	н :	л :	:	:	:	:	Един:	Захламлен.:
: м д : : почва,	: у : м а : р : с : м : в в : и :	тип :	н :	На :	: В т.ч.о :	:	:	дер.:	распоряжения :
: е е : га : рельеф,	: с : е : а : о : е : о о : т :	лесор.:	о :	Общий: по :	в :	Сухо: Ре-:	ест.:	:	:
: р л : : особенности	: - : н : с : т : т : з з : е :	услов.:	т :	га : на :	сост.:	а :	стоя: дин: воз.:	Общий: Лик-:	:
: а : : выдела	: - : н : т : т : а : р : р р : т :	:	а :	: выдел: пород: р :	:	:	:	:	вида:

П	18	18				315	2		
С	85	24	32			315	1		
Б	65	24	28			630	3		
ЛП	20	22				315	3		

подрост: 6Е4П (20) 1,5 м, 2,5 тыс.шт/га благонадежный

подлесок: Р Ж ЛП редкий

повреждение болезни леса ель сильная поврежденность корневая губка

состав неоднородный полнота неравномерная размещ-е подроста групповое насаждение разновозрастное

6	9,4	4Е3Е1С2В	1 Е	85	24	32	5	4	2	ЕЗМ	,5	210	1974	790	1	94	94	Рубка сохр.пдр
			22 Е	60	18	18				В2				592	1			Уход за подр.
			С	85	24	28								197	1			
			Б	65	23	28								395	3			

подрост: 6П4Е (20) 1,5 м, 2,0 тыс.шт/га благонадежный

подлесок: Р Ж редкий

склон 3 -10

состав неоднородный полнота неравномерная размещ-е подроста групповое насаждение разновозрастное

7	10,0	6С3Е1В	1 С	85	21	24	5	4	3	СЗМ	,6	230	2300	1380	1	100	100	Рубка сохр.пдр
			21 Е	19	24					В2				690	1			Уход за подр.
			Б	22	24									230	2			

подрост: 9Е1П (25) 2,0 м, 2,0 тыс.шт/га благонадежный

подлесок: Р МЖ ШП редкий

состав неоднородный полнота неравномерная размещ-е подроста групповое насаждение разновозрастное

8	1,9	6Б4ОЛС+Е	1 Б	50	20	24	5	2	2	БПМ	,5	130	247	148		19	19	
			18 ОЛС		15	16				С4				99				

подлесок: ЧР ИВК редкий

прибрежная защитная полоса 50м

озу: водоохранная зона

9	1,2	6Б4ОЛС+Е	1 Б	65	22	28	7	4	2	БПМ	,6	170	204	122	2	12	12	
			20 ОЛС		16	18				С4				82	3			

подлесок: ЧР ИВК редкий

прибрежная защитная полоса 50м

озу: водоохранная зона

КОПИЯ ВЕРНА

Директор:

Чуйков А.А.