

УТВЕРЖДЕН:  
приказом Министерства  
природных ресурсов,  
лесного хозяйства и экологии  
Пермского края  
от 05.12. 2017 № СЭД-30-01-02- 1834

**Акт**  
**лесопатологического обследования № 848**

лесных насаждений Осинского лесничества (лесопарка)  
Пермского края  
(субъект Российской Федерации)

Способ лесопатологического обследования: 1. Визуальный   
2. Инструментальный

**Место проведения**

Участковое лесничество	Урочище (дача)	Квартал (кварталы)	Выдел (выделы)	Площадь, га
Осинское	СПК "Тулва" (колхоз "Путь Ленина")	3	23	5,0

Лесопатологическое обследование проведено на общей площади 5,0 га.

## 2. Инструментальное обследование лесного участка.\*

2.1. Фактическая таксационная характеристика лесного насаждения соответствует (не соответствует) (нужное подчеркнуть) таксационному описанию. Причины несоответствия:

Ведомость лесных участков с выявленными несоответствиями таксационным описаниям приведена в приложении 1 к Акту.

2.2. Состояние насаждений: с нарушенной устойчивостью  с утраченной устойчивостью

причины повреждения: трутовик окаймленный, короед-типограф, усач пихтовый черный большой, ветровал

Заселено (отработано) стволовыми вредителями:

Вид вредителя	Порода	Встречаемость (% заселённых деревьев)	Степень заселения лесного насаждения (слабая, средняя, сильная)
короед-типограф	Е	14 (5)	слабая
усач пихтовый черный большой	П	8 (5)	

Повреждено огнём:

Вид пожара	Порода	Состояние корневых лап		Состояние корневой шейки		Подсушивание луба	
		процент повреждённых огнём корней	процент деревьев с данным повреждением	ожог корневой шейки по окружности (1/4; 2/4; 3/4; более 3/4)	процент деревьев с данным повреждением	по окружности (1/4; 2/4; 3/4; более 3/4)	процент деревьев с данным повреждением

Поражено болезнями:

Вид болезни	Порода	Встречаемость (% поражённых деревьев)	Степень поражения лесного насаждения (слабая, средняя, сильная)
трутовик окаймленный	ЛП, Б, Е, П	60	сильная

2.3. Выборке подлежит 60 % деревьев,

в том числе:

ослабленных \_\_\_\_\_ % (причины назначения) \_\_\_\_\_ ;

сильно ослабленных \_\_\_\_\_ % (причины назначения) \_\_\_\_\_ ;

усыхающих 9 % (причины назначения) трутовик окаймленный, короед-типограф, усач пихтовый черный большой \_\_\_\_\_ ;

свежего сухостоя 22 %;

в том числе: свежего ветровала 12 %;

свежего бурелома \_\_\_\_\_ %;

старого сухостоя 29 %;

в том числе: старого ветровала 18 %;

старого бурелома \_\_\_\_\_ %;

аварийных \_\_\_\_\_ %.

2.4. Полнота лесного насаждения после уборки деревьев, подлежащих рубке, составит 0,24.  
Критическая полнота для данной категории лесных насаждений составляет не лимитируется.

## ЗАКЛЮЧЕНИЕ

С целью предотвращения негативных процессов или снижения ущерба от их воздействия назначено:

Участковое лесничество	Урочище (дача)	Квартал	Выдел	Площадь выдела, га	Вид мероприятия	Площадь мероприятия, га	Порода	Запас на выдел, куб. м	Крайние сроки проведения
Осинское	СПК "Тулва" (колхоз "Путь Ленина)	3	23	5,0	ВСП	5,0	ЛП, Б, Е, П	660	2018 г.

Ведомость перечета деревьев, назначенных в рубку, и абрис лесного участка прилагаются (приложение 2 и 3 к Акту).

Меры по обеспечению возобновления:  
сохранение подроста при проведении рубки.

Мероприятия, необходимые для предупреждения повреждения или поражения смежных насаждений:  
соблюдение пункта 41 приказа Минприроды России от 12.09.2016 г. № 470.

Сведения для расчёта степени повреждения:

год образования старого сухостоя 2016 - 2017 ;

основная причина повреждения древесины Трутовик окаймленный

Дата проведения обследований 27.09.2017 г.

Исполнитель работ по проведению лесопатологического обследования:

Должность Инженер по лесопользованию ГБУ "Чайковский лесхоз"

Ф.И.О. Тляшев А.М.

Подпись 

\* Раздел включается в акт в случае проведения лесопатологического обследования инструментальным способом.

Ведомость перечета деревьев назначенных в рубку

ВРЕМЕННАЯ ПРОБНАЯ ПЛОЩАДЬ № 1

Субъект Российской Федерации Пермский край  
Лесничество (лесопарк) Осинское  
Участковое лесничество Осинское  
Урочище (лесная дача) СПК "Тулва" (Колхоз  
Путь Ленина)  
Квартал 3; Выдел 23; Площадь 5,0 га.  
Номер очага вредных организмов \_\_\_\_\_  
Размер пробной площади 0,46 га.  
Таксационная характеристика:  
тип леса ЕЛП/С2; состав 4ЛП2Б1Е1П1Е1П+Олс; возраст 60;  
бонитет 3; полнота 0,6;  
запас на га. 220; возобновление 7ПЗЕ (20) 1,5 м., 2,0 т.шт./га.

Время и причина ослабления лесного насаждения :  
трутовик окаймленный, короед-типограф, усач пихтовый черный большой, ветровал.

Тип очага вредных организмов: эпизодический, хронический (подчеркнуть).

Фаза развития очага вредных организмов: начальная, нарастания численности, собственно вспышка, кризис (подчеркнуть).

Состояние лесного насаждения, намечаемые мероприятия:  
СКС 3.86, выборочная санитарная рубка.

Исполнитель работ по проведению лесопатологических обследований:  
Должность: инженер по лесопользованию ГБУ "Чайковский лесхоз"

ФИО

Тляшев А.М.

Подпись 

Дата составления документа

27.09.2019 г.

Телефон 89194794636



## ВЕДОМОСТЬ ПЕРЕЧЕТА ДЕРЕВЬЕВ

Порода: ЛП

Ступени толщины, см	Количество деревьев по категориям состояния, шт.																Всего деревьев по ступеням	
	I	II	III	IV		V		VI			ветровал, бурелом			аварийные деревья			шт.	в т.ч. подлежат рубке, %
				НЗ	З	НЗ	З	НЗ	З	О	НЗ	З	О	НЗ	З	О		
	2	3	4	5	6	7	8	9	10	11	12	13	14	15	16	17	18	19
1																	0	#ДЕЛ/0!
8																	0	#ДЕЛ/0!
12																	14	29
16	2	1	7			1							3				21	57
20	3	2	4			5		3				2	2				22	50
24		6	5			6		2					3				11	36
28	4		3			2						1	1				4	75
32	1					1		1				1					4	75
36		1								1						2	3	33
40			2										1				1	0
44			1														0	#ДЕЛ/0!
48																	0	#ДЕЛ/0!
52																	0	#ДЕЛ/0!
56																	0	#ДЕЛ/0!
60																	0	#ДЕЛ/0!
64																	0	#ДЕЛ/0!
68																	0	#ДЕЛ/0!
72																	0	#ДЕЛ/0!
Итого, кол. дер.	10	10	22	0	0	15	0	6	0	1	0	4	12	0	0	0	80	48
Итого, %	13	13	28	0	0	19	0	8	0	1	0	5	15	0	0	0		

Порода: Б

Ступени толщины, см	Количество деревьев по категориям состояния, шт.																Всего деревьев по ступеням	
	I	II	III	IV		V		VI			ветровал, бурелом			аварийные деревья			шт.	в т.ч. подлежат рубке, %
				НЗ	З	НЗ	З	НЗ	З	О	НЗ	З	О	НЗ	З	О		
	2	3	4	5	6	7	8	9	10	11	12	13	14	15	16	17	18	19
1																	0	#ДЕЛ/0!
8																	0	#ДЕЛ/0!
12																	3	67
16		1						1					1				5	60
20			2					2					1				8	63
24	2	1						2				1		2			14	36
28	2	2	5										5				3	33
32			2											1			0	#ДЕЛ/0!
36																	0	#ДЕЛ/0!
40																	0	#ДЕЛ/0!
44																	0	#ДЕЛ/0!
48																	0	#ДЕЛ/0!
52																	0	#ДЕЛ/0!
56																	0	#ДЕЛ/0!
60																	0	#ДЕЛ/0!
64																	0	#ДЕЛ/0!
68																	0	#ДЕЛ/0!
72																	0	#ДЕЛ/0!
Итого, кол. дер.	4	4	9	0	0	0	0	5	0	0	1	5	5	0	0	0	33	48
Итого, %	12	12	27	0	0	0	0	15	0	0	3	15	15	0	0	0		

Порода: Е

Ступени толщины, см	Количество деревьев по категориям состояния, шт.																Всего деревьев по ступеням	
	I	II	III	IV		V		VI			ветровал, бурелом			аварийные деревья			шт.	в т.ч. подлежат рубке, %
				НЗ	З	НЗ	З	НЗ	З	О	НЗ	З	О	НЗ	З	О		
1	2	3	4	5	6	7	8	9	10	11	12	13	14	15	16	17	18	19
8																	0	#ДЕЛ/0!
12																	0	#ДЕЛ/0!
16			2		9		7		2			4	5				29	93
20			2		3		2		4	2			3				16	88
24			1		5		1		2			1	4				14	93
28					2				1								3	100
32			1										1				2	50
36												2					2	100
40																	0	#ДЕЛ/0!
44																	0	#ДЕЛ/0!
48																	0	#ДЕЛ/0!
52																	0	#ДЕЛ/0!
56																	0	#ДЕЛ/0!
60																	0	#ДЕЛ/0!
64																	0	#ДЕЛ/0!
68																	0	#ДЕЛ/0!
72																	0	#ДЕЛ/0!
Итого, кол. дер.	0	0	6	0	19	0	10	0	9	2	0	7	13	0	0	0	66	91
Итого, %	0	0	9	0	29	0	15	0	14	3	0	11	20	0	0	0		

Порода: П

Ступени толщины, см	Количество деревьев по категориям состояния, шт.																Всего деревьев по ступеням толщины	
	I	II	III	IV		V		VI			ветровал, бурелом			аварийные деревья			шт.	в т.ч. подлежат рубке, %
				НЗ	З	НЗ	З	НЗ	З	О	НЗ	З	О	НЗ	З	О		
1	2	3	4	5	6	7	8	9	10	11	12	13	14	15	16	17	18	19
8																	0	#ДЕЛ/0!
12																	0	#ДЕЛ/0!
16			4		8		2		2	1		1	7				25	84
20		2			3	1	5			2		2	8				23	91
24		5	2		1				1				1				10	30
28			1				1					2	2				6	83
32		1			2												3	67
36			1														1	0
40																	0	#ДЕЛ/0!
44																	0	#ДЕЛ/0!
48																	0	#ДЕЛ/0!
52																	0	#ДЕЛ/0!
56																	0	#ДЕЛ/0!
60																	0	#ДЕЛ/0!
64																	0	#ДЕЛ/0!
68																	0	#ДЕЛ/0!
72																	0	#ДЕЛ/0!
Итого, кол. дер.	0	8	8	0	14	1	8	0	3	3	0	5	18	0	0	0	68	76
Итого, %	0	12	12	0	21	1	12	0	4	4	0	7	26	0	0	0		

Примечание: НЗ - незаселенное, З - заселенное, О - оработанное вредителями.











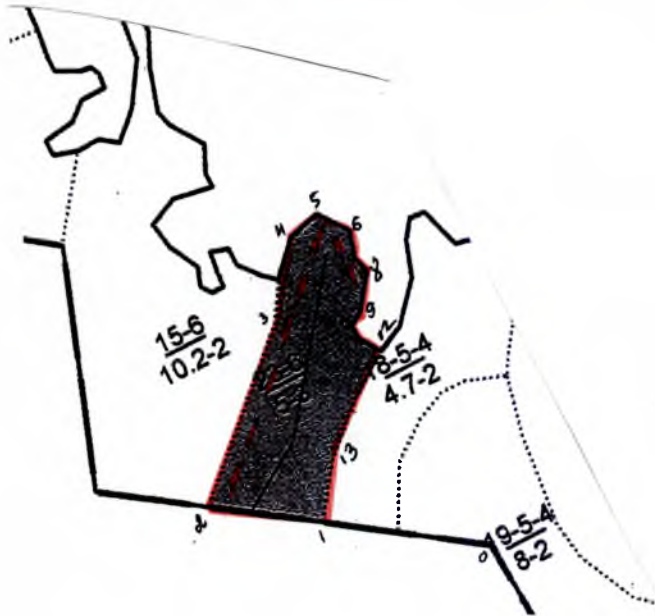
0,073	12	0	0	0	0	0	0	0	0	0	0	0	0	0	0	0	0	0	0
0,155	16	0	0	4	0	8	0	2	0	2	1	0	1	7	0	0	0	0	0
0,28	20	0	2	0	0	3	1	5	0	0	2	0	2	8	0	0	0	0	0
0,455	24	0	5	2	0	1	0	0	0	1	0	0	0	1	0	0	0	0	0
0,64	28	0	0	1	0	0	0	1	0	0	0	0	2	2	0	0	0	0	0
0,904	32	0	1	0	0	2	0	0	0	0	0	0	0	0	0	0	0	0	0
1,191	36	0	0	1	0	0	0	0	0	0	0	0	0	0	0	0	0	0	0
1,51	40	0	0	0	0	0	0	0	0	0	0	0	0	0	0	0	0	0	0
1,813	44	0	0	0	0	0	0	0	0	0	0	0	0	0	0	0	0	0	0
2,136	48	0	0	0	0	0	0	0	0	0	0	0	0	0	0	0	0	0	0
2,593	52	0	0	0	0	0	0	0	0	0	0	0	0	0	0	0	0	0	0
3,057	56	0	0	0	0	0	0	0	0	0	0	0	0	0	0	0	0	0	0
3,567	60	0	0	0	0	0	0	0	0	0	0	0	0	0	0	0	0	0	0
4,085	64	0	0	0	0	0	0	0	0	0	0	0	0	0	0	0	0	0	0
4,627	68	0	0	0	0	0	0	0	0	0	0	0	0	0	0	0	0	0	0
5,203	72	0	0	0	0	0	0	0	0	0	0	0	0	0	0	0	0	0	0
<b>Итого</b>																			<b>Итого</b>
<b>Итого в шт</b>		0	8	8	0	14	1	8	0	3	3	0	5	18	0	0	0	0	<b>68</b>
8	0	0	0	0	0	0	0	0	0	0	0	0	0	0	0	0	0	0	0
12	0	0	0	0	0	0	0	0	0	0	0	0	0	0	0	0	0	0	0
16	0	0	0,62	0	1,24	0	0,31	0	0,31	0,155	0	0,155	1,085	0	0	0	0	0	0
20	0	0,56	0	0	0,84	0,28	1,4	0	0	0,56	0	0,56	2,24	0	0	0	0	0	0
24	0	2,275	0,91	0	0,455	0	0	0	0,455	0	0	0	0,455	0	0	0	0	0	0
28	0	0	0,64	0	0	0	0,64	0	0	0	0	0	1,28	1,28	0	0	0	0	0
32	0	0,904	0	0	1,808	0	0	0	0	0	0	0	0	0	0	0	0	0	0
36	0	0	1,191	0	0	0	0	0	0	0	0	0	0	0	0	0	0	0	0
40	0	0	0	0	0	0	0	0	0	0	0	0	0	0	0	0	0	0	0
44	0	0	0	0	0	0	0	0	0	0	0	0	0	0	0	0	0	0	0
48	0	0	0	0	0	0	0	0	0	0	0	0	0	0	0	0	0	0	0
52	0	0	0	0	0	0	0	0	0	0	0	0	0	0	0	0	0	0	0
56	0	0	0	0	0	0	0	0	0	0	0	0	0	0	0	0	0	0	0
60	0	0	0	0	0	0	0	0	0	0	0	0	0	0	0	0	0	0	0
64	0	0	0	0	0	0	0	0	0	0	0	0	0	0	0	0	0	0	0
68	0	0	0	0	0	0	0	0	0	0	0	0	0	0	0	0	0	0	0
72	0	0	0	0	0	0	0	0	0	0	0	0	0	0	0	0	0	0	0
<b>Итого:</b>		0,0	3,7	3,4	0,0	4,3	0,3	2,4	0,0	0,8	0,7	0,0	2,0	5,1	0,0	0,0	0,0	0,0	<b>22,6</b>
<b>Итого и %</b>		0%	17%	15%	0%	19%	1%	10%	0%	3%	3%	0%	9%	22%	0%	0%	0%	0%	<b>100%</b>
<b>СКС</b>	<b>4,01</b>																		

Общий объем на ВПП 100,6 куб.м.

### Абрис участка

Кв. 3 выд.23 пл. 5,0 га ГКУ «Осинское лесничество»  
Осинское участковое лесничество СПК «Тулва» (к-з «Путь Ленина»)

М 1:10000



№ выдела	Ленты (круговой площадки) перечета				
	№ ленты (площадки)	длина, м	ширина, м	радиус, м	площадь, га
23	7	460	70		0,46

Номера точек	Координаты	Румбы линий	Длина, м
0 - 1	N5709125 E05525376	СЗ - 67	230
1 - 2	N5708854 E05525510	СЗ - 67	160
2 - 3	N5708909 E05525395	СВ - 39	250
3 - 4	N5708003 E05525579	СВ - 30	120
4 - 5	N5709059 E05525653	СВ - 69	50
5 - 6	N5709060 E05525684	ЮВ - 49	50
6 - 7	N5709038 E05525724	ЮЗ - 07	30
7 - 8	N5709021 E05525709	ЮВ - 28	30
8 - 9	N5709011 E05525720	ЮЗ - 28	50
9 - 10	N5708983 E05525890	ЮЗ - 53	20
10 - 11	N5708981 E05525672	ЮВ - 09	20
11 - 12	N5708967 E05525670	ЮВ - 40	40
12 - 13	N5708950 E05525689	ЮЗ - 44	160
13 - 1	N5708903 E05525593	ЮЗ - 26	90

Условные обозначения: граница участка, пробная площадь

Исполнитель работ по проведению лесопатологического обследования:

Должность: инженер по лесопользованию ГБУ "Чайковский лесхоз"

Ф.И.О. Тляшев А.М. Подпись

Дата составления документа 27.03.2014. Телефон 89194794636



