

УТВЕРЖДАЮ:
приказом Министерства
природных ресурсов,
лесного хозяйства и экологии
Пермского края
от 16. 11. 2017 № СЭД-30-01-02-1743

АКТ
лесопатологического обследования № 844

лесных насаждений Кизеловского лесничества (лесопарка)
Пермского края (субъект Российской Федерации)

Способ лесопатологического обследования: 1. Визуальный
2. Инструментальный

Место проведения

Участковое лесничество	Урочище (дача)	Квартал (кварталы)	Выдел (выделы)	Площадь, га
Губахинское (Губахинское)		210	26	11,0

Лесопатологическое обследование проведено на общей площади 8,2 га.

2. Инструментальное обследование лесного участка. *

2.1 Фактическая таксационная характеристика лесного насаждения соответствует (не соответствует) (нужное подчеркнуть) таксационному описанию. Причины несоответствия: на выделе была проведена выборочная санитарная рубка в 2005 году.

Ведомость лесных участков с выявленными несоответствиями таксационным описаниям приведена в

2.2 Состояние насаждений: с нарушенной устойчивостью

с утраченной устойчивостью

причины повреждения:

Трутовик окаймленный. Трутовик настоящий. Повреждение усачом пихтовым чёрным большим. Повреждение заболонником берёзовым.

Заселено (отработано) стволовыми вредителями:

Вид вредителя	Порода	Встречаемость (% заселённых деревьев)	Степень заселения (слабая, средняя, сильная)
Повреждение усачом пихтовым чёрным большим	Е	11% (11%)	слабая

Повреждено огнём:

Вид пожара	Порода	Состояние коневых		Состояние корневой шейки		Подсушивание луба	
		процент повреждённых огнём корней	процент деревьев с данным повреждением	ожог корневой шейки по окружности (1/4; 2/4; 3/4; более 3/4)	процент деревьев с данным повреждением	по окружности (1/4; 2/4; 3/4; более 3/4)	процент деревьев с данным повреждением

Поражено болезнями:

Вид болезни	Порода	Встречаемость (% поражённых деревьев)	Степень поражения лесного насаждения (слабая, средняя, сильная)
Трутовик окаймленный	Е	22%	средняя
Трутовик настоящий	Б	11%	слабая

2.3 Выборке подлежит в том числе:

ослабленных -	<u>100%</u> деревьев,	
сильно ослабленных -	<u>20%</u> (причины назначения)	снижение полноты насаждения ниже допустимых значений ;
усыхающих -	<u>40%</u> (причины назначения)	снижение полноты насаждения ниже допустимых значений ;
свежего сухостоя -	<u>14%</u> (причины назначения)	повреждение стволовыми вредителями (усачём пихтовым чёрным большим) ;
	<u>4%</u> ,	

в том числе: свежего ветровала - 2%
 свежего бурелома - 0%
 старого сухостоя - 22%
 в том числе: старого ветровала - 15%
 старого бурелома - 0%
 аварийных - 0%

2.4. Полнота лесного насаждения после уборки деревьев, подлежащих рубке, составит 0
 Критическая полнота для данной категории лесных насаждений составляет 0,5

ЗАКЛЮЧЕНИЕ

С целью предотвращения негативных процессов или снижения ущерба от их воздействия назначено:

Участковое лесничество	Урочище (дача)	Квартал	Выделя	Площадь выдела, га	Вид мероприятия	Площадь мероприятия, га	Порода	Запас на выделе подлежащий рубке, куб.м.	Крайние сроки проведения
Губакинское (Губакинское)		210	26	11,0	ССР	8,2	Б. Б	1640	2017 - 2018 г.г.

Ведомость перечёта деревьев, назначенных в рубку, и абрис лесного участка прилагаются (приложение 2 и 3 к Акту)

Меры по обеспечению возобновления:

естественное лесовосстановление путем минерализации почвы

Мероприятия, необходимые для предупреждения повреждения или поражения смежных насаждений:

соблюдение пункта 41 приказа Министерства природных ресурсов и экологии Российской Федерации от 12.09.2016 года № 470.

Сведения для расчёта степени повреждения:

год образования старого сухостоя 2014 - 2015 год

основная причина повреждения древесины Грутовик окаймленный

Дата проведения обследований 23.09.2017 года

Исполнитель работ по проведению лесопатологического обследования:

Должность инженер - лесопатолог ООО "Мастер"

ФИО Краснопёров М.В.

Подпись

* Раздел включается в акт в случае проведения лесопатологического обследования инструментальными способами



Ведомость лесных участков с выявленными несоответствиями таксационным описаниям

Приложение 1
к акту лесопатологического обследования

Источник данных		Год проведения лесопатологического обследования	Номер квартала	Номер выдела	Площадь выдела, га	Целевое назначение лесов	Категория защитных лесов	Номер лесопатологического выдела	Площадь лесопатологического выдела, га	Таксационная характеристика										Заложено пробных площадей	
ТО	Ф									состав	порода	возраст, лет	средняя высота, м	средний диаметр, см	тип леса	тип условий местопрорастания	полнота	бонитет	запас, куб. м/га	количество, шт.	общая площадь, га
ТО		2011 г.	210	26	11,00	эксплуатационные				5	Е	120	23	28	ЕИИИ	С3	0,7	3	270		
									5	Б	90	20	22								
Ф			210	26	11,00	эксплуатационные				5	Е	120	23	28	ЕИИИ	С3	0,5	3	200	1	0,97
									5	Б	90	23	22								

Примечание:

ТО - таксационные описания

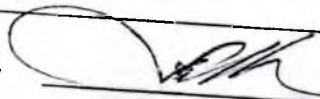
Ф - фактическая характеристика лесного насаждения

Исполнитель работ по проведению лесопатологического обследования:

Должность инженер - лесопатолог ООО "Мастер"

Ф.И.О. Краснопёров М.В.

Подпись




Ведомость перечета деревьев, назначенных в рубку

ВРЕМЕННАЯ ПРОБНАЯ ПЛОЩАДЬ № 1

Субъект Российской Федерации Пермский край
Лесничество (лесопарк) Кизеловское
Участковое лесничество (урочище) Губахинское (Губахинское)
Квартал 210 . Выдел 26 . Площадь 11,0 га.
Номер очага вредных организмов _____ . Размер пробной площади 0,97 га.
Таксационная характеристика: _____
тип леса ЕПАП/СЗ ; состав 5Е5Б ; возраст 120 ; бонитет 3 ;
полнота 0,5 ; запас на га 200 ; возобновление 7ЕЗП (25) 2,0 м., 2,5 тыс.шт/га
Время и причина ослабления лесного насаждения: _____

Трутовик окаймленный. Трутовик настоящий. Повреждение усачом пихтовым чёрным большим.
Повреждение заболонником берёзовым.

Тип очага вредных организмов: эпизодический, хронический (подчеркнуть).
Фаза развития очага вредных организмов: начальная, нарастания численности, собственно
вспышка, кризис (подчеркнуть).
Насаждение с нарушенной устойчивостью, СКС насаждения 3,4.
Рекомендуется проведение сплошной санитарной рубки на площади 8,2 га.

Исполнитель работ по проведению лесопатологического обследования:

Должность инженер - лесопатолог ООО "Мастер"

Ф.И.О. Краснопёров М.В.

Подпись

Дата составления документа

23.09.2017 года

Телефон



Порода: Е
Разряд высот 3

ТАБЛИЦА ОБЪЕМОВ

кв. 210 выд. 26

Объем ствола в коре, куб. м	Ступени толщины, см	Количество деревьев по категориям состояния, куб. м																Всего	
		I	II	III	IV		V		VI			ветровал, бурелом			аварийные деревья			куб. м	в том числе подлежат рубке, %
					НЗ	З	НЗ	З	НЗ	З	О	НЗ	З	О	НЗ	З	О		
0,025	8	2	3	4	5	6	7	8	9	10	11	12	13	14	15	16	17	18	19
0,073	12		0,292	0,219															
0,154	16		1,078	1,694	0,154	1,386		0,308											
0,273	20		0,546	2,457		1,638		0,546			0,616		0,154	0,308				0,511	
0,430	24		0,430	7,310	0,430	3,440		0,430			1,911		0,273	2,457				5,698	49%
0,629	28		2,516	14,467	1,258	3,774		0,629			2,580		0,860	4,730				20,210	69%
0,865	32		1,730	10,380	0,865	0,865		0,629			0,865		0,865	1,258				24,531	60%
1,140	36		1,140	9,120	1,140	2,280		1,140					1,730	3,460				19,895	26%
1,443	40		1,443	2,886		4,329								1,443				15,960	35%
1,777	44		1,777	1,777							1,443			1,443				11,544	29%
2,127	48										1,777							5,331	29%
2,496	52																		
2,901	56																		
3,337	60																		
3,774	64																		
4,235	68																		
4,718	72																		
Итого	куб. м		10,952	50,310	3,847	17,712													
	%		9%	44%	3%	16%		3,053		9,821		3,017	14,796					113,508	100%
СКС	3,7									9%		3%	13%						44%

СКС насаждения 3,4

Порода: Б
Разряд высот 2

Объем ствола в коре, куб. м	Ступени толщины, см	Количество деревьев по категориям состояния, куб. м																Всего	
		I	II	III	IV		V		VI			ветровал, бурелом			аварийные деревья			куб. м	в том числе подлежат рубке, %
					НЗ	З	НЗ	З	НЗ	З	О	НЗ	З	О	НЗ	З	О		
0,038	8	2	3	4	5	6	7	8	9	10	11	12	13	14	15	16	17	18	19
0,095	12																		
0,186	16		1,860	1,302							0,186								
0,316	20		2,844	1,264	1,264						0,316			1,674				5,022	37%
0,481	24		2,886	3,848	0,481									3,160				8,848	39%
0,687	28		7,557	6,183	0,687									3,367				10,582	32%
0,941	32		8,469	3,764										3,435				17,862	19%
1,232	36		1,232	4,928	1,232						0,941			1,882				15,056	19%
1,571	40		1,571	6,284	1,571						1,232							8,624	14%
1,961	44			1,961	1,961						1,571							10,997	14%
2,407	48																	3,922	
2,899	52																		
3,534	56																		
4,099	60																		
4,681	64																		
5,284	68																		
5,859	72																		
Итого	куб. м		26,419	20,534	7,196														
	%		32%	37%	9%					4,246			13,518					80,913	100%
СКС	3,2									5%			17%						22%

СКС насаждения 3,4

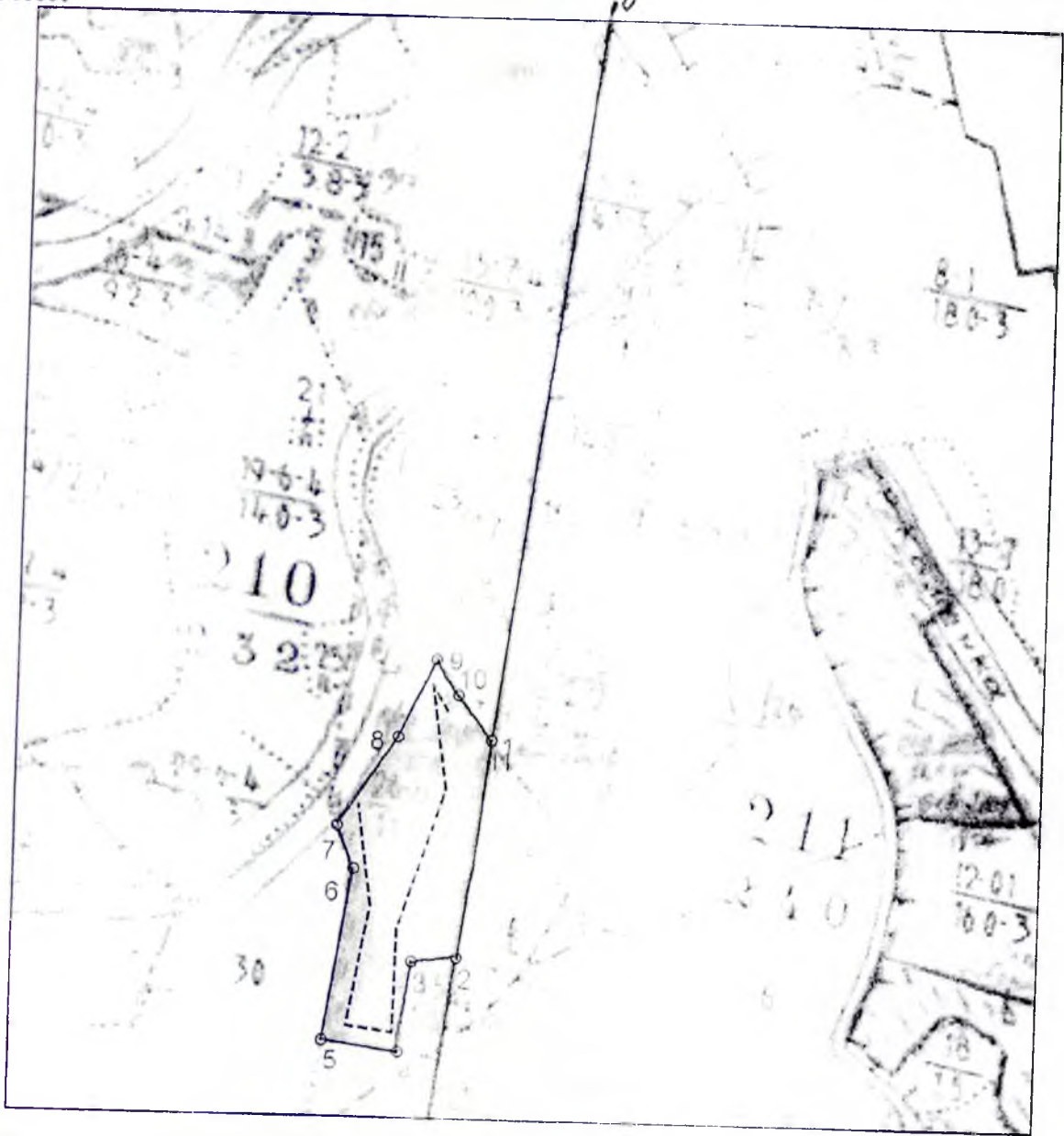
Порода:
Разряд высот некорректная высота или диаметр

Объем ствола в коре, куб. м	Ступени толщины, см	Количество деревьев по категориям состояния, куб. м																Всего	
		I	II	III	IV		V		VI			ветровал, бурелом			аварийные деревья			куб. м	в том числе подлежат рубке, %
					НЗ	З	НЗ	З	НЗ	З	О	НЗ	З	О	НЗ	З	О		
	8	2	3	4	5	6	7	8	9	10	11	12	13	14	15	16	17	18	19
	12																		
	16																		
	20																		
	24																		
	28																		
	32																		
	36																		
	40																		
	44																		
	48																		
	52																		
	56																		
	60																		
	64																		
	68																		
	72																		
Итого	куб. м																		
	%																		
СКС	0																		

СКС насаждения 3,4

М 1 : 10000

Абрис участка



№ выдела	Ленты (круговые площадки) перечёта				
	№ ленты (площадки)	Длина, м	Ширина, м	Радиус, м	Площадь, га
26	Линия перечёта 1	970	10		0,97

Номера точек	Координаты		Азимуты линий	Длина, м	7-8	8-9	9-10	10-11
	Широта	Долгота						
0-1	58° 46' 22.035"	57° 31' 34.719"	176°	1198	58° 45' 39.409"	57° 31' 10.297"	21°	160
1-2	58° 45' 43.636"	57° 31' 24.549"	176°	329	58° 45' 43.725"	57° 31' 15.758"	13°	127
2-3	58° 45' 33.097"	57° 31' 21.755"	252°	68	58° 45' 47.437"	57° 31' 19.159"	134°	62
3-4	58° 45' 32.865"	57° 31' 17.548"	175°	135	58° 45' 45.767"	57° 31' 21.308"	130°	84
4-5	58° 45' 28.549"	57° 31' 16.474"	266°	114				
5-6	58° 45' 29.06"	57° 31' 09.402"	357°	259				
6-7	58° 45' 37.32"	57° 31' 11.908"	326°	70				

Условные обозначения	
Граница лесосеки, неэксплуатационного участка	Линия перечёта

Исполнитель работ по проведению лесопатологического обследования

ФИО Краснопёров М.В.

Подпись

Дата составления документа 23.09.2017 Телефон 8 (919) 44-05-002



Таксационное описание

Приложение 2

лесхоз: Кизеловский лесничество: Губахинское
 Категория защитности: леса санохраны водосн.2 гр.

Квартал: 210

И в:	Пло-	Состав,	: 3 л : В :	: Д : К Г : Б :	Тип :	П :	Запас сырораств. :	К :	Запас на выделе, м3 :
оы:	шадь,	подросок,	: Я : л е : о : В :	: и : л р : о :	леса :	о :	леса, м3 :	л :	
м д:		почва,	: у : м а : р : с : м :	: в : в : и :	тип :	н :	На :	: В т.ч.о :	: Един:Захламлен.:
е е:	га :	рельеф,	: с : е : а : о : е :	: о : о : т :	лесор. :	о :	: Общий: по : в :	: Сухо: Ре-ест.:	: Хозяйственные:
р л:		особенности	: - : н : с : т : т :	: з : з : е :	услов. :	т :	га : на : сост.:	: а : стоя : дин:воз.:	: распоряжения :
а :		выдела	: н : т : т : а : р :	: р : р : т :			: а :	: выдел:пород:p :	: Лик-:
									: вида:

20 2,7 сенокос
 суходольный, среднего качества, чистый, урожайность 0,5 т/га, фонд админ. района

21 ,2 сенокос
 суходольный, среднего качества, чистый, урожайность 0,5 т/га, фонд админ. района

22 7,0 3E2E5B
 1 E 80 20 20 4 2 3 ЕПАП ,8 280 1960 588 1 35
 21 E 120 24 32 СЗ 392 2 105 35 Проходн.р.3оч.
 Б 60 20 20 980 3 20%
 подрост: 6E4П (30) 2,0 м, 2,5 тыс.шт/га, благонадежный
 подлесок: Р средний
 склон СЗ-5

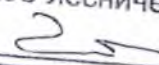
23 1,7 4E1П5B
 1 E 65 19 18 4 2 2 ЕТР ,8 240 408 163 1
 19 П 17 20 СЗ 41 2 Проходн.р.4оч.
 Б 55 19 18 204 3 20%
 подрост: 6E4П (30) 3,0 м, 2,0 тыс.шт/га, благонадежный
 подлесок: Р средний
 склон СЗ-5

24 2,2 6B2ИВД2E
 1 Б 5 2 2 1 1 3 ЕПАП ,6 5 11 7
 2 ИВД 2 2 СЗ 2
 Е 15 3 4 2

25 ,6 сенокос
 суходольный, среднего качества, чистый, урожайность 0,6 т/га, фонд админ. района

26 11,0 5E5B
 1 E 120 23 28 6 4 3 ЕПАП ,7 270 2970 1485 1
 22 Б 90 20 22 СЗ 1485 3
 подрост: 7E3П (25) 2,0 м, 2,5 тыс.шт/га, благонадежный
 подлесок: Р густой
 склон СЗ-7
 повреждение болезни леса, береза, средняя поврежденность, настоящий трутовик, снижение защитн. функции
 Выбор. санрубка
 20%
 Пост. 2-пр. рубк

27 4,0 6E4B
 1 E 110 23 28 6 4 3 ЕПАП ,7 250 1000 600 1 40
 21 Б 70 19 20 СЗ 400 3 80 20 Выбор. санрубка
 подрост: 7E3П (30) 2,0 м, 3,0 тыс.шт/га, благонадежный
 подлесок: Р густой
 склон СЗ-7
 повреждение болезни леса, береза, средняя поврежденность, настоящий трутовик, снижение защитн. функции
 20%
 Пост. 2-пр. рубк

Копия верна:
 Директор
 ГКУ «Кизеловское лесничество»
 Фатыхов Р.Р. 

УТВЕРЖДАЮ
Директор ГКУ «Кизеловское лесничество»

В.В. Фатеев




(Подпись)

Акт N 2/93 от 13.11.2017

(число, месяц, год)

О внесении документированной информации в государственный
лесной реестр Пермского края

Настоящий акт составлен в том, что ГКУ «Кизеловское лесничество» в лице

инженера по охране и защите леса Волянюк Валерия Генриховича
(наименование органа государственной власти в области лесных отношений, должность, фамилия, имя, отчество лица, осуществившего внесение изменений документированной информации в государственный лесной реестр)

в государственный лесной реестр Пермского края внесена документированная информация на основании следующих документов:

1) первичные документы лесопатологического обследования насаждений в Губахинском (Губахинском) участковом лесничестве ГКУ «Кизеловское лесничество» квартале 210 выдел 26 на площади 8,2 га, квартале 210 выдел 30 на площади 44,4 га, переданным в аренду ООО «Капитал-3».

Акт составили:


(подпись)