

УТВЕРЖДЕН:
приказом Министерства
природных ресурсов,
лесного хозяйства и экологии
Пермского края
от 16. 11. 2017 № СЭД-30-01-02- 1743

Акт
лесопатологического обследования № 815

лесных насаждений Чусовского лесничества (лесопарка)
Пермского края
(субъект Российской Федерации)

Способ лесопатологического обследования: 1. Визуальный
2. Инструментальный

Место проведения

Участковое лесничество	Урочище (дача)	Квартал (кварталы)	Выдел (выделы)	Площадь, га
Вильвенское (Вильвенское)		134	31	34,4

Лесопатологическое обследование проведено на общей площади 34,4 га.

2. Инструментальное обследование лесного участка.*

2.1. Фактическая таксационная характеристика лесного насаждения соответствует (не соответствует) (нужное подчеркнуть) таксационному описанию. Причины несоответствия:

Ведомость лесных участков с выявленными несоответствиями таксационным описаниям приведена в приложении 1 к Акту.

2.2. Состояние насаждений: с нарушенной устойчивостью
с утраченной устойчивостью

причины повреждения:

трутовик окаймленный, усач пихтовый черный большой, заболонник березовый

Заселено (отработано) стволовыми вредителями:

Вид вредителя	Порода	Встречаемость (% заселённых деревьев)	Степень заселения лесного насаждения (слабая, средняя, сильная)
Усач пихтовый черный большой	Е, П	11 (33)	слабая
Заболонник березовый	Б	(15)	

Повреждено огнём:

Вид пожара	Порода	Состояние корневых лап		Состояние корневой шейки		Подсушивание луба	
		процент повреждённых огнём корней	процент деревьев с данным повреждением	ожог корневой шейки по окружности (1/4; 2/4; 3/4; более 3/4)	процент деревьев с данным повреждением	по окружности (1/4; 2/4; 3/4; более 3/4)	процент деревьев с данным повреждением

Поражено болезнями:

Вид болезни	Порода	Встречаемость (% поражённых деревьев)	Степень поражения лесного насаждения (слабая, средняя, сильная)
Трутовик окаймленный	Е, П, Б	59	сильная

2.3. Выборке подлежит 100 % деревьев,

в том числе:

ослабленных 24 % (причины назначения) Снижение полноты ниже минимально допустимых значений ;

сильно ослабленных 17 % (причины назначения) Снижение полноты ниже минимально допустимых значений

усыхающих 3 % (причины назначения) Трутовик окаймленный, усач пихтовый черный большой ;

свежего сухостоя 2 %,

в том числе: свежего ветровала _____ %;

свежего бурелома _____ %;

старого сухостоя 48 %;

в том числе: старого ветровала _____ %;

старого бурелома 21 %;

аварийных _____ %.

2.4. Полнота лесного насаждения после уборки деревьев, подлежащих рубке, составит 0.
Критическая полнота для данной категории лесных насаждений составляет 0,5.

ЗАКЛЮЧЕНИЕ

С целью предотвращения негативных процессов или снижения ущерба от их воздействия назначено:

Участковое лесничество	Урочище (дача)	Квартал	Выдел	Площадь выдела, га	Вид мероприятия	Площадь мероприятия, га	Порода	Запас на выдел, куб. м	Крайние сроки проведения
Вильвенское (Вильвенское)		134	31	34,4	ССР	34,4	Е, П, Б	7912	2018 г.

Ведомость перечета деревьев, назначенных в рубку, и абрис лесного участка прилагаются (приложение 2 и 3 к Акту).

Меры по обеспечению возобновления:
сохранение подроста при проведении рубки.

Мероприятия, необходимые для предупреждения повреждения или поражения смежных насаждений:
соблюдение пункта 41 приказа Минприроды России от 12.09.2016 г. № 470.

Сведения для расчёта степени повреждения:

год образования старого сухостоя 2016 ;


основная причина повреждения древесины Трутовик окаймленный

Дата проведения обследований 02.09.2017 г.

Исполнитель работ по проведению лесопатологического обследования:

Должность индивидуальный предприниматель

Ф.И.О. Россохин А.Н.

Подпись 

* Раздел включается в акт в случае проведения лесопатологического обследования инструментальным способом.

Ведомость перечета деревьев назначенных в рубку

ВРЕМЕННАЯ ПРОБНАЯ ПЛОЩАДЬ № 1

Субъект Российской Федерации Пермский край .
Лесничество (лесопарк) Чусовское .
Участковое лесничество Вильвенское (Вильвенское) .
Урочище (лесная дача) _____ .
Квартал 134 ; Выдел 31 ; Площадь 34,4 га.
Номер очага вредных организмов _____ .
Размер пробной площади 2,9 га.
Таксационная характеристика:
тип леса Епап /СЗ ; состав 6Е1ПЗБ ; возраст 130 ;
бонитет 3 ; полнота 0,6 ;
запас на га. 230 ; возобновление 7ЕЗП (25) 2,5 м., 3,0 т.шт./га.

Время и причина ослабления лесного насаждения :

трутовик окаймленный, усач пихтовый черный большой, заболонник березовый.

Тип очага вредных организмов: эпизодический, хронический (подчеркнуть).

Фаза развития очага вредных организмов: начальная, нарастания численности, собственно вспышка, кризис (подчеркнуть).

Состояние лесного насаждения, намечаемые мероприятия:

СКС 3.9. сплошная санитарная рубка.

Исполнитель работ по проведению лесопатологических обследований:

Должность: индивидуальный предприниматель

ФИО

Россохин А.Н.

Подпись 

Дата составления документа

02.09.2017 г.

Телефон 89194939059

ВЕДОМОСТЬ ПЕРЕЧЕТА ДЕРЕВЬЕВ

Порода: Е

Ступени толщины, см	Количество деревьев по категориям состояния, шт.																Всего деревьев по ступеням	
	I	II	III	IV		V		VI			ветровал, бурелом			аварийные деревья			шт.	в т.ч. подлежат рубке, %
				НЗ	З	НЗ	З	НЗ	З	О	НЗ	З	О	НЗ	З	О		
1	2	3	4	5	6	7	8	9	10	11	12	13	14	15	16	17	18	19
8																	0	#ДЕЛ/0!
12																	0	#ДЕЛ/0!
16		7	14														21	0
20		16	9														25	0
24		13	9														22	0
28		10	7		8					10				10			45	62
32		7	14		9		10			8				11			59	64
36		30	30		6		8			10				13			97	38
40		7					7			6				8			28	75
44		5	4				5			32				6			52	83
48										7							7	100
52										6							6	100
56																	0	#ДЕЛ/0!
60																	0	#ДЕЛ/0!
64																	0	#ДЕЛ/0!
68																	0	#ДЕЛ/0!
72																	0	#ДЕЛ/0!
Итого, кол. дер.	0	95	87	0	23	0	30	0	0	79	0	0	48	0	0	0	362	50
Итого, %	0	26	24	0	6	0	8	0	0	22	0	0	13	0	0	0		

Порода: П

Ступени толщины, см	Количество деревьев по категориям состояния, шт.																Всего деревьев по ступеням	
	I	II	III	IV		V		VI			ветровал, бурелом			аварийные деревья			шт.	в т.ч. подлежат рубке, %
				НЗ	З	НЗ	З	НЗ	З	О	НЗ	З	О	НЗ	З	О		
1	2	3	4	5	6	7	8	9	10	11	12	13	14	15	16	17	18	19
8																	0	#ДЕЛ/0!
12																	0	#ДЕЛ/0!
16																	0	#ДЕЛ/0!
20			8							6							14	43
24			14				3			9							26	46
28			10				10			5				13			38	74
32			9				6							13			28	68
36														7			7	100
40																	0	#ДЕЛ/0!
44																	0	#ДЕЛ/0!
48																	0	#ДЕЛ/0!
52																	0	#ДЕЛ/0!
56																	0	#ДЕЛ/0!
60																	0	#ДЕЛ/0!
64																	0	#ДЕЛ/0!
68																	0	#ДЕЛ/0!
72																	0	#ДЕЛ/0!
Итого, кол. дер.	0	0	41	0	0	0	19	0	0	20	0	0	33	0	0	0	113	64
Итого, %	0	0	36	0	0	0	17	0	0	18	0	0	29	0	0	0		

Порода: Б

Ступени толщины, см	Количество деревьев по категориям состояния, шт.															Всего деревьев по ступеням		
	I	II	III	IV		V		VI			ветровал, бурелом			аварийные деревья			шт.	в т.ч. подлежат рубке, %
				НЗ	З	НЗ	З	НЗ	З	О	НЗ	З	О	НЗ	З	О		
1	2	3	4	5	6	7	8	9	10	11	12	13	14	15	16	17	18	19
8																	0	#ДЕЛ/0!
12																	0	#ДЕЛ/0!
16		8								24			48				80	90
20		32								25			24				81	60
24		56	8							32			9				105	39
28		24	16							22			31				93	57
32		40	9										26				75	35
36																	0	#ДЕЛ/0!
40																	0	#ДЕЛ/0!
44																	0	#ДЕЛ/0!
48																	0	#ДЕЛ/0!
52																	0	#ДЕЛ/0!
56																	0	#ДЕЛ/0!
60																	0	#ДЕЛ/0!
64																	0	#ДЕЛ/0!
68																	0	#ДЕЛ/0!
72																	0	#ДЕЛ/0!
Итого, кол. дер.	0	160	33	0	0	0	0	0	0	103	0	0	138	0	0	0	434	56
Итого, %	0	37	8	0	0	0	0	0	0	24	0	0	32	0	0	0		

Примечание: НЗ - незаселенное, З - заселенное, О - отработанное вредителями.

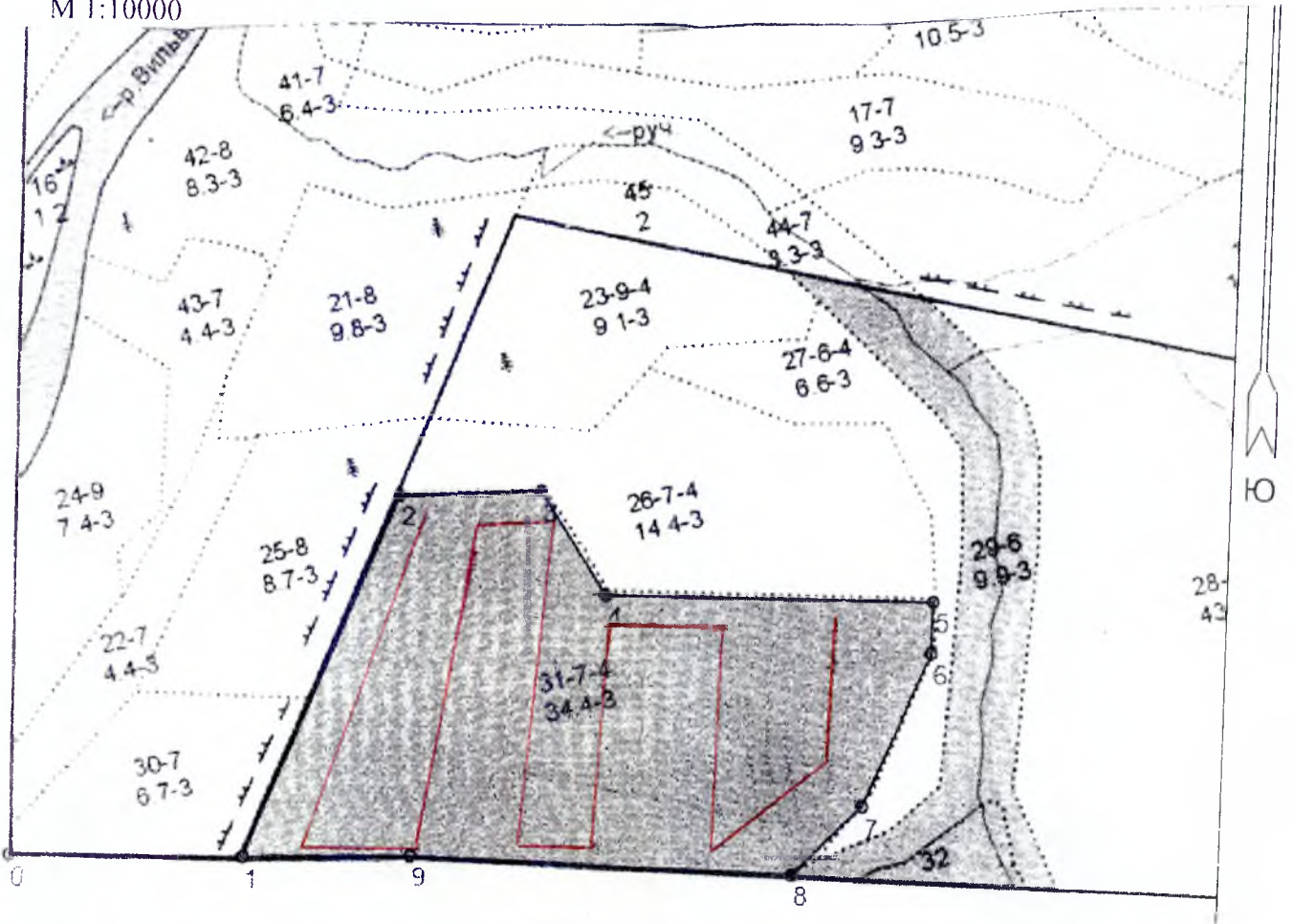
	16	0	0	0	0	0	0	0	0	0	0	0	0	0	0	0	0	0
	20	0	0	2,08	0	0	0	0	0	0	1,56	0	0	0	0	0	0	0
	24	0	0	5,586	0	0	0	1,197	0	0	3,591	0	0	0	0	0	0	0
	28	0	0	5,81	0	0	0	5,81	0	0	2,905	0	0	7,553	0	0	0	0
	32	0	0	7,101	0	0	0	4,734	0	0	0	0	0	10,257	0	0	0	0
	36	0	0	0	0	0	0	0	0	0	0	0	0	7,182	0	0	0	0
	40	0	0	0	0	0	0	0	0	0	0	0	0	0	0	0	0	0
	44	0	0	0	0	0	0	0	0	0	0	0	0	0	0	0	0	0
	48	0	0	0	0	0	0	0	0	0	0	0	0	0	0	0	0	0
	52	0	0	0	0	0	0	0	0	0	0	0	0	0	0	0	0	0
	56	0	0	0	0	0	0	0	0	0	0	0	0	0	0	0	0	0
	60	0	0	0	0	0	0	0	0	0	0	0	0	0	0	0	0	0
	64	0	0	0	0	0	0	0	0	0	0	0	0	0	0	0	0	0
	68	0	0	0	0	0	0	0	0	0	0	0	0	0	0	0	0	0
	72	0	0	0	0	0	0	0	0	0	0	0	0	0	0	0	0	0
итого:		0,0	0,0	20,6	0,0	0,0	0,0	11,7	0,0	0,0	8,1	0,0	0,0	25,0	0,0	0,0	0,0	65,4
итого и %		0%	0%	31%	0%	0%	0%	18%	0%	0%	12%	0%	0%	38%	0%	0%	0%	100%
СКС		4,37																

порода	Б	I	II	III	IV		V		VI			Ветровал, бурелом			Аварийные деревья			
					нз	з	нз	з	нз	з	о	нз	з	о	нз	з	о	
3 разряд																		
0,03	8	0	0	0	0	0	0	0	0	0	0	0	0	0	0	0	0	0
0,08	12	0	0	0	0	0	0	0	0	0	0	0	0	0	0	0	0	0
0,17	16	0	8	0	0	0	0	0	0	0	24	0	0	48	0	0	0	0
0,29	20	0	32	0	0	0	0	0	0	0	25	0	0	24	0	0	0	0
0,43	24	0	56	8	0	0	0	0	0	0	32	0	0	9	0	0	0	0
0,62	28	0	24	16	0	0	0	0	0	0	22	0	0	31	0	0	0	0
0,84	32	0	40	9	0	0	0	0	0	0	0	0	0	26	0	0	0	0
1,1	36	0	0	0	0	0	0	0	0	0	0	0	0	0	0	0	0	0
1,41	40	0	0	0	0	0	0	0	0	0	0	0	0	0	0	0	0	0
1,74	44	0	0	0	0	0	0	0	0	0	0	0	0	0	0	0	0	0
2,18	48	0	0	0	0	0	0	0	0	0	0	0	0	0	0	0	0	0
2,65	52	0	0	0	0	0	0	0	0	0	0	0	0	0	0	0	0	0
3,18	56	0	0	0	0	0	0	0	0	0	0	0	0	0	0	0	0	0
3,65	60	0	0	0	0	0	0	0	0	0	0	0	0	0	0	0	0	0
4,209	64	0	0	0	0	0	0	0	0	0	0	0	0	0	0	0	0	0
4,816	68	0	0	0	0	0	0	0	0	0	0	0	0	0	0	0	0	0
5,435	72	0	0	0	0	0	0	0	0	0	0	0	0	0	0	0	0	0
итого в шт		0	160	33	0	0	0	0	0	0	103	0	0	138	0	0	0	434
	8	0	0	0	0	0	0	0	0	0	0	0	0	0	0	0	0	0
	12	0	0	0	0	0	0	0	0	0	0	0	0	0	0	0	0	0
	16	0	1,36	0	0	0	0	0	0	0	4,08	0	0	8,16	0	0	0	0
	20	0	9,28	0	0	0	0	0	0	0	7,25	0	0	6,96	0	0	0	0
	24	0	24,08	3,44	0	0	0	0	0	0	13,76	0	0	3,87	0	0	0	0
	28	0	14,88	9,92	0	0	0	0	0	0	13,64	0	0	19,22	0	0	0	0
	32	0	33,6	7,56	0	0	0	0	0	0	0	0	0	21,84	0	0	0	0
	36	0	0	0	0	0	0	0	0	0	0	0	0	0	0	0	0	0
	40	0	0	0	0	0	0	0	0	0	0	0	0	0	0	0	0	0
	44	0	0	0	0	0	0	0	0	0	0	0	0	0	0	0	0	0
	48	0	0	0	0	0	0	0	0	0	0	0	0	0	0	0	0	0
	52	0	0	0	0	0	0	0	0	0	0	0	0	0	0	0	0	0
	56	0	0	0	0	0	0	0	0	0	0	0	0	0	0	0	0	0
	60	0	0	0	0	0	0	0	0	0	0	0	0	0	0	0	0	0
	64	0	0	0	0	0	0	0	0	0	0	0	0	0	0	0	0	0
	68	0	0	0	0	0	0	0	0	0	0	0	0	0	0	0	0	0
	72	0	0	0	0	0	0	0	0	0	0	0	0	0	0	0	0	0
итого:		0,0	83,2	20,9	0,0	0,0	0,0	0,0	0,0	0,0	38,7	0,0	0,0	60,1	0,0	0,0	0,0	202,9
итого и %		0%	41%	10%	0%	0%	0%	0%	0%	0%	19%	0%	0%	30%	0%	0%	0%	100%
СКС		3,56																

Общий объем на ВПП 659,8 куб.м.

Абрис участка

М 1:10000



№ выдела	Ленты (круговой площадки) перечета				
	№ ленты (площадки)	длина, м	ширина, м	радиус, м	площадь, га
31	1	2900	10		2,9

Номера точек	Координаты	Румбы линий	Длина, м
0-1	N58.53545417, E57.99962329	СВ-88	327
1-2	N58.53555594, E58.00525452	СВ-22	546
2-3	N58.54610235, E58.00878525	СВ-86	200
3-4	N58.54023156, E58.01221461	ЮВ-34	169
4-5	N58.53897556, E58.01383697	СВ-89	462
5-6	N58.53905983, E58.02179308	ЮЗ-0	70
6-7	N58.53842346, E58.02178727	ЮЗ-23	234
7-8	N58.53648485, E58.02024218	ЮЗ-45	136
8-9	N58.53561577, E58.01858827	СЗ-89	538
9-1	N58.53566043, E58.00932353	ЮЗ-87	237

Условные обозначения: граница участка, пробная площадь

Исполнитель работ по проведению лесопатологического обследования:

ИП Россохин А.И.

Ф.И.О. Россохин А.И. Подпись 

Дата составления документа 02.09.2017г. Телефон 89194939059

Лесничество		Вильвенское участковое		Целевое назначение лесов: эксплуатационные леса													Квартал 134																							
N	Пло- щадь	Состав. Подрост, по: ва, рельеф, особенн: ости выдела. Отмет: ка о порослевом происх. Наимен. кат: ег. незалес. земель: Хар. лесных культур Кадастров. оценка	Я: Вы- со- мент:	Эле- мент:	Воз- ра:	Вы- со- ам:	Ди: с:	Кл: па:	Гр: ни:	Бо: леса	Тип	Полн: ота	Запас сырораст. леса, дес. М3	Кл: ас:	Запас на выделе, дес. М3	еди- захламлен.	Хозяйственные																							
1	2	3	4	5	6	7	8	9	10	11	12	13	14	15	16	17	18	19	20	21	22	23	24																	
31	34,4	6Е1ПЗВ	1	22	Е	130	23	32	7	4	3	ЕПАП	0,6	23	791	475	2	69						69	Рубк.сохр.пдр Уход за подр.															
					П	90	19	22				СЗ																												
					Б	80	22	26																																
					подрост: 7ЕЗП (25) 2,5 м, 3,0 тыс.шт/га, благонадежный																																			
					подлесок: Р Ж редкий																																			
					склон С -5																																			
32	1,3	6Б2ИВД2Е	1	7	Б	15	7	4	2	1	2	ЕТР	0,6	3	4	2																								
					ИВД	15						СЗ																												
					Е	30																																		
					единичные деревья																																			
					Б	80	21	24							2																									
					Е		17	18																																
					подлесок: Р Ж МЛ средний																																			
					склон С -15																																			
					прибреж. берегозащит. полоса 50м																																			
					озу: берегозащитные участки леса																																			
Итого по категории																																								
119,0																																								
												по составляющим породам																												
Итого по кварталу																																								
372,0																																								
												по составляющим породам																												

