

УТВЕРЖДЕН:
приказом Министерства
природных ресурсов,
лесного хозяйства и экологии
Пермского края
от 16. 11. 2017 № СЭД-30-01-02- 1743

Акт
лесопатологического обследования № 800

лесных насаждений Горнозаводского лесничества (лесопарка)
Пермского края
(субъект Российской Федерации)

Способ лесопатологического обследования: 1. Визуальный
2. Инструментальный

Место проведения

Участковое лесничество	Урочище (дача)	Квартал (кварталы)	Выдел (выделы)	Площадь, га
Теплогорское (Теплогорское)		68	36	28,0

Лесопатологическое обследование проведено на общей площади 15,0 га.

2. Инструментальное обследование лесного участка.*

2.1. Фактическая таксационная характеристика лесного насаждения соответствует (не соответствует) (нужное подчеркнуть) таксационному описанию. Причины несоответствия:

Ведомость лесных участков с выявленными несоответствиями таксационным описаниям приведена в приложении 1 к Акту.

2.2. Состояние насаждений: с нарушенной устойчивостью с утраченной устойчивостью

причины повреждения:
трутовик настоящий, короед-типограф

Заселено (отработано) стволовыми вредителями:

Вид вредителя	Порода	Встречаемость (% заселённых деревьев)	Степень заселения лесного насаждения (слабая, средняя, сильная)
Короед-типограф	Е	17 (10)	слабая

Повреждено огнём:

Вид пожара	Порода	Состояние корневых лап		Состояние корневой шейки		Подсушивание луба	
		процент повреждённых огнём корней	процент деревьев с данным повреждением	ожог корневой шейки по окружности (1/4; 2/4; 3/4; более 3/4)	процент деревьев с данным повреждением	по окружности (1/4; 2/4; 3/4; более 3/4)	процент деревьев с данным повреждением

Поражено болезнями:

Вид болезни	Порода	Встречаемость (% поражённых деревьев)	Степень поражения лесного насаждения (слабая, средняя, сильная)
Трутовик настоящий	Б	40	сильная

2.3. Выборке подлежит 100 % деревьев,

в том числе:

ослабленных _____ % (причины назначения) _____ ;

сильно ослабленных 33 % (причины назначения) Снижение полноты ниже минимально допустимых значений ;

усыхающих _____ % (причины назначения) _____ ;

свежего сухостоя 45 %,

в том числе: свежего ветровала 19 %;

свежего бурелома _____ %;

старого сухостоя 22 %;

в том числе: старого ветровала 7 %;

старого бурелома _____ %;

аварийных _____ %.

2.4. Полнота лесного насаждения после уборки деревьев, подлежащих рубке, составит 0.
Критическая полнота для данной категории лесных насаждений составляет 0,3.

ЗАКЛЮЧЕНИЕ

С целью предотвращения негативных процессов или снижения ущерба от их воздействия назначено:

Участковое лесничество	Урочище (дача)	Квартал	Выдел	Площадь выдела, га	Вид мероприятия	Площадь мероприятия, га	Порода	Запас на выдел, куб. м	Крайние сроки проведения
Теплогорское (Теплогорское)		68	36	28,0	ССР	15,0	Б, Е	2550	2018 г.

Ведомость перечета деревьев, назначенных в рубку, и абрис лесного участка прилагаются (приложение 2 и 3 к Акту).

Меры по обеспечению возобновления:
естественное лесовосстановление путем минерализации почвы.

Мероприятия, необходимые для предупреждения повреждения или поражения смежных насаждений:
соблюдение пункта 41 приказа Минприроды России от 12.09.2016 г. № 470.

Сведения для расчёта степени повреждения:

год образования старого сухостоя 2016 ;

основная причина повреждения древесины Трутовик настоящий

Дата проведения обследований 22.07.2017 г.

Исполнитель работ по проведению лесопатологического обследования:

Должность индивидуальный предприниматель

Ф.И.О. Дедов В.В. Подпись 

* Раздел включается в акт в случае проведения лесопатологического обследования инструментальным способом.

Ведомость перечета деревьев назначенных в рубку

ВРЕМЕННАЯ ПРОБНАЯ ПЛОЩАДЬ № 1

Субъект Российской Федерации Пермский край .
Лесничество (лесопарк) Горнозаводское .
Участковое лесничество Теплогорское (Теплогорское) .
Урочище (лесная дача) _____ .
Квартал 68 ; Выдел 36 ; Площадь 28,0 га.
Номер очага вредных организмов _____ .
Размер пробной площади 1,8 га.
Таксационная характеристика:
тип леса Етр/СЗ ; состав 6Б4Е ; возраст 100 ;
бонитет 3 ; полнота 0,6 ;
запас на га. 170 ; возобновление 10Е (20) 2,0 м., 2,0 т.шт./га.

Время и причина ослабления лесного насаждения :
трутовик настоящий, короед-типограф.

Тип очага вредных организмов: эпизодический, хронический (подчеркнуть).

Фаза развития очага вредных организмов: начальная, нарастания численности, собственно вспышка, кризис (подчеркнуть).

Состояние лесного насаждения, намечаемые мероприятия:
СКС 4.34. сплошная санитарная рубка.

Исполнитель работ по проведению лесопатологических обследований:
Должность: индивидуальный предприниматель

ФИО Дедов В.В.

Подпись 

Дата составления документа 22.07.2017 г.

Телефон 89024748773

ВЕДОМОСТЬ ПЕРЕЧЕТА ДЕРЕВЬЕВ

Порода: Б

Ступени толщины, см	Количество деревьев по категориям состояния, шт.																Всего деревьев по ступеням	
	I	II	III	IV		V		VI			ветровал, бурелом			аварийные деревья			шт.	в т.ч. подлежат рубке, %
				НЗ	З	НЗ	З	НЗ	З	О	НЗ	З	О	НЗ	З	О		
1	2	3	4	5	6	7	8	9	10	11	12	13	14	15	16	17	18	19
8																	0	#ДЕЛ/0!
12																	0	#ДЕЛ/0!
16			4			2				8							14	71
20			36			32	10			13	28		1				120	70
24			24			20	4			24	27		7				106	77
28			28			18	2			6	16		9				79	65
32			9			3	4			4	1		2				23	61
36			10			4				2	1		3				20	50
40			3			5											8	63
44			1			4											5	80
48																	0	#ДЕЛ/0!
52																	0	#ДЕЛ/0!
56																	0	#ДЕЛ/0!
60																	0	#ДЕЛ/0!
64																	0	#ДЕЛ/0!
68																	0	#ДЕЛ/0!
72																	0	#ДЕЛ/0!
Итого, кол. дер.	0	0	115	0	0	88	20	0	0	57	73	0	22	0	0	0	375	69
Итого, %	0	0	31	0	0	23	5	0	0	15	19	0	6	0	0	0		

Порода: Е

Ступени толщины, см	Количество деревьев по категориям состояния, шт.																Всего деревьев по ступеням	
	I	II	III	IV		V		VI			ветровал, бурелом			аварийные деревья			шт.	в т.ч. подлежат рубке, %
				НЗ	З	НЗ	З	НЗ	З	О	НЗ	З	О	НЗ	З	О		
1	2	3	4	5	6	7	8	9	10	11	12	13	14	15	16	17	18	19
8																	0	#ДЕЛ/0!
12																	0	#ДЕЛ/0!
16			5				1										6	17
20			8				1			6		4					19	58
24			9				2			2		8	6				27	67
28			16				10			11		15	4				56	71
32			12				2			3		8	1				26	54
36			4				6			4		4	1				19	79
40			1				2						1				4	75
44			1														1	0
48																	0	#ДЕЛ/0!
52																	0	#ДЕЛ/0!
56																	0	#ДЕЛ/0!
60																	0	#ДЕЛ/0!
64																	0	#ДЕЛ/0!
68																	0	#ДЕЛ/0!
72																	0	#ДЕЛ/0!
Итого, кол. дер.	0	0	56	0	0	0	24	0	0	26	0	39	13	0	0	0	158	65
Итого, %	0	0	35	0	0	0	15	0	0	16	0	25	8	0	0	0		

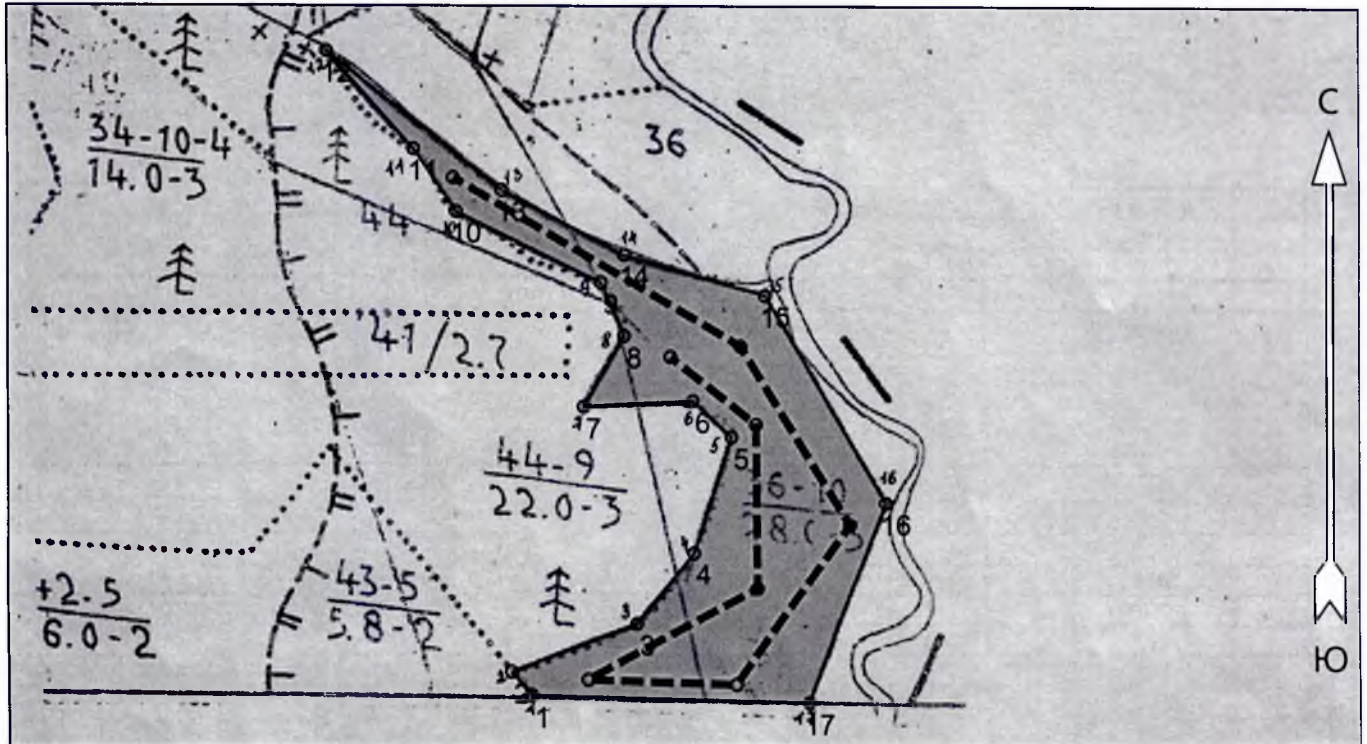
Примечание: НЗ - незаселенное, З - заселенное, О - отработанное вредителями.

	12	0	0	0	0	0	0	0	0	0	0	0	0	0	0	0	0	0
	16	0	0	0,75	0	0	0	0,15	0	0	0	0	0	0	0	0	0	0
	20	0	0	2,32	0	0	0	0,29	0	0	1,74	0	1,16	0	0	0	0	
	24	0	0	4,14	0	0	0	0,92	0	0	0,92	0	3,68	2,76	0	0	0	
	28	0	0	10,88	0	0	0	6,8	0	0	7,48	0	10,2	2,72	0	0	0	
	32	0	0	11,28	0	0	0	1,88	0	0	2,82	0	7,52	0,94	0	0	0	
	36	0	0	5,188	0	0	0	7,782	0	0	5,188	0	5,188	1,297	0	0	0	
	40	0	0	1,658	0	0	0	3,316	0	0	0	0	0	1,658	0	0	0	
	44	0	0	2,063	0	0	0	0	0	0	0	0	0	0	0	0	0	
	48	0	0	0	0	0	0	0	0	0	0	0	0	0	0	0	0	
	52	0	0	0	0	0	0	0	0	0	0	0	0	0	0	0	0	
	56	0	0	0	0	0	0	0	0	0	0	0	0	0	0	0	0	
	60	0	0	0	0	0	0	0	0	0	0	0	0	0	0	0	0	
	64	0	0	0	0	0	0	0	0	0	0	0	0	0	0	0	0	
	68	0	0	0	0	0	0	0	0	0	0	0	0	0	0	0	0	
	72	0	0	0	0	0	0	0	0	0	0	0	0	0	0	0	0	
	Итого:	0,0	0,0	38,3	0,0	0,0	0,0	21,1	0,0	0,0	18,1	0,0	27,7	9,4	0,0	0,0	0,0	Итого
	Итого и %	0%	0%	33%	0%	0%	0%	18%	0%	0%	16%	0%	24%	8%	0%	0%	0%	114,7
	СКС	4,33																100%

Общий объем на ВПП 307,7 куб м

Абрис участка

М 1 : 10000



№ выдела	Ленты (круговые площадки) перечёта				
	№ ленты (площадки)	Длина, м	Ширина, м	Радиус, м	Площадь, га
36	1	1830	10	-	1,8

Номера точек	Координаты		Румбы линий	Длина, м
	Широта	Долгота		
1 - 2	58° 38' 23.879"	59° 06' 52.551"	СЗ 40° 36'	40.7
2 - 3	58° 38' 24.879"	59° 06' 50.904"	СВ 69° 20'	179.3
3 - 4	58° 38' 26.926"	59° 07' 01.333"	СВ 39° 05'	121.4
4 - 5	58° 38' 29.972"	59° 07' 06.09"	СВ 18° 06'	161.0
5 - 6	58° 38' 34.922"	59° 07' 09.2"	СЗ 47° 34'	69.8
6 - 7	58° 38' 36.446"	59° 07' 05.998"	ЮЗ 87° 07'	145.9
7 - 8	58° 38' 36.208"	59° 06' 56.942"	СВ 30° 26'	107.5
8 - 9	58° 38' 39.206"	59° 07' 00.327"	СЗ 23° 38'	77.1
9 - 10	58° 38' 41.491"	59° 06' 58.406"	СЗ 63° 58'	214.6
10 - 11	58° 38' 44.538"	59° 06' 46.422"	СЗ 34° 10'	99.6
11 - 12	58° 38' 47.203"	59° 06' 42.946"	СЗ 41° 11'	172.1
12 - 13	58° 38' 51.392"	59° 06' 35.902"	ЮВ 51° 18'	294.2
13 - 14	58° 38' 45.442"	59° 06' 50.173"	ЮВ 62° 25'	184.3
14 - 15	58° 38' 42.681"	59° 07' 00.327"	ЮВ 73° 53'	196.1
15 - 16	58° 38' 40.92"	59° 07' 12.036"	ЮВ 30° 31'	316.0
16 - 17	58° 38' 32.114"	59° 07' 22.007"	ЮЗ 21° 15'	284.3
17 - 1	58° 38' 23.546"	59° 07' 15.604"	СЗ 88° 25'	371.1

Условные обозначения	
Линия перечёта	-----

Исполнитель работ по проведению лесопатологического обследования:

ФИО Дегоб В.В. Подпись [подпись]

Дата составления документа 22.07.2017 Телефон 89024748773

Таксационное описание

Горнозаводское лесничество Теплогорское уч. (Теплогорское)
 Категория зашитности: нерестоохраняемые полосы лесов

Квартал: 68

№	Площадь, га	Состав	Э	Л	В	Д	К	Г	Б	Тип	П	Запас сырья	раст.	К	Запас на выделе, м ³
13	6,5	5Е5Б+С	1 Е	90	21	26	5	2	3	ЕК	,7	270	1755	878	1
			22 Б		22	28				С2				877	2
		подрост: 8Е2П (25) 2,5 м, 2,0 тыс.шт/га благонадежный склон ЮВ-5													
14	2,5	8Б2Е+С	1 Б	50	17	16	5	2	3	ЕТР	,8	140	350	280	
			17 Е	70	17	18				С3				70	
		подрост: 10Е (30) 3,0 м, 2,0 тыс.шт/га благонадежный склон ЮВ-5													
15	5,6	6Б4Б	1 Е	130	20	26	7	4	4	ЕОХВ	,6	190	1064	638	1
			20 Б	100	21	26				В4				426	2
		подрост: 10Е (20) 2,0 м, 2,0 тыс.шт/га благонадежный склон В -10													
16	4,5	река	ширина 10,0 м протяженность 2,2 км												
17	46,0	6Б4Е	1 Б	100	22	26	10	4	3	ЕТР	,7	200	9200	5520	3
			22 Е	130	23	28				С3				3680	1
		подрост: 10Е (15) 1,5 м, 2,0 тыс.шт/га благонадежный склон ЮВ-10													
28	8,3	6Б4Е	1 Б	55	18	16	6	2	3	ЕК	,8	160	1328	797	2
			18 Е	70	18	20				С2				531	1
		подрост: 8Е2П (20) 2,0 м, 3,0 тыс.шт/га благонадежный склон В -5													
29	2,1	сенокос	суходольный среднего качества чистый, урожайность 1,0 т/га служеб.надел раб.и сл. склон В -5												
36	28,0	6Б4Е	1 Б	100	22	26	10	4	3	ЕТР	,6	170	4760	2856	3
			22 Е	130	23	28				С3				1904	1
		подрост: 10Е (20) 2,0 м, 2,0 тыс.шт/га благонадежный склон В -10													



Для документов КОПИЯ ВЕРН

Иванов Иван Иванович
 08.08.2018