

УТВЕРЖДЕН:
приказом Министерства
природных ресурсов,
лесного хозяйства и экологии
Пермского края
от 16.11. 2017 № СЭД-30-01-02- 1743

Акт
лесопатологического обследования № 799

лесных насаждений Горнозаводского лесничества (лесопарка)
Пермского края
(субъект Российской Федерации)

Способ лесопатологического обследования: 1. Визуальный
2. Инструментальный

Место проведения

Участковое лесничество	Урочище (дача)	Квартал (кварталы)	Выдел (выделы)	Площадь, га
Теплогорское (Теплогорское)		133	13	15,0

Лесопатологическое обследование проведено на общей площади 15,0 га.

2. Инструментальное обследование лесного участка.*

2.1. Фактическая таксационная характеристика лесного насаждения соответствует (не соответствует) (нужное подчеркнуть) таксационному описанию. Причины несоответствия:

Ведомость лесных участков с выявленными несоответствиями таксационным описаниям приведена в приложении 1 к Акту.

2.2. Состояние насаждений: с нарушенной устойчивостью
с утраченной устойчивостью

причины повреждения:
трутовик окаймленный, короед-типограф

Заселено (отработано) стволовыми вредителями:

Вид вредителя	Порода	Встречаемость (% заселённых деревьев)	Степень заселения лесного насаждения (слабая, средняя, сильная)
Короед-типограф	Е	8 (2)	

Повреждено огнём:

Вид пожара	Порода	Состояние корневых лап		Состояние корневой шейки		Подсушивание луба	
		процент повреждённых огнём корней	процент деревьев с данным повреждением	ожог корневой шейки по окружности (1/4; 2/4; 3/4; более 3/4)	процент деревьев с данным повреждением	по окружности (1/4; 2/4; 3/4; более 3/4)	процент деревьев с данным повреждением

Поражено болезнями:

Вид болезни	Порода	Встречаемость (% поражённых деревьев)	Степень поражения лесного насаждения (слабая, средняя, сильная)
Трутовик окаймленный	Е, П, Б	17	слабая

2.3. Выборке подлежит 17 % деревьев,

в том числе:

ослабленных _____ % (причины назначения) _____ ;

сильно ослабленных _____ % (причины назначения) _____ ;

усыхающих _____ % (причины назначения) _____ ;

свежего сухостоя 12 %;

в том числе: свежего ветровала 5 %;

свежего бурелома _____ %;

старого сухостоя 5 %;

в том числе: старого ветровала 2 %;

старого бурелома _____ %;

аварийных _____ %.

2.4. Полнота лесного насаждения после уборки деревьев, подлежащих рубке, составит 0,6.
Критическая полнота для данной категории лесных насаждений составляет 0,6.

ЗАКЛЮЧЕНИЕ

С целью предотвращения негативных процессов или снижения ущерба от их воздействия назначено:

Участковое лесничество	Урочище (дача)	Квартал	Выдел	Площадь выдела, га	Вид мероприятия	Площадь мероприятия, га	Порода	Запас на выдел, куб. м	Крайние сроки проведения
Теплогорское (Теплогорское)		133	13	15,0	ВСП	15,0	Е, П, Б	510	2018 г.

Ведомость перечета деревьев, назначенных в рубку, и абрис лесного участка прилагаются (приложение 2 и 3 к Акту).

Меры по обеспечению возобновления:
сохранение подроста при проведении рубки.

Мероприятия, необходимые для предупреждения повреждения или поражения смежных насаждений:
соблюдение пункта 41 приказа Минприроды России от 12.09.2016 г. № 470.

Сведения для расчёта степени повреждения:

год образования старого сухостоя 2016 ;

основная причина повреждения древесины Трутовик окаймленный

Дата проведения обследований 22.07.2017 г.

Исполнитель работ по проведению лесопатологического обследования:

Должность индивидуальный предприниматель

Ф.И.О. Дедов В.В.

Подпись 

* Раздел включается в акт в случае проведения лесопатологического обследования инструментальным способом.

Ведомость перечета деревьев назначенных в рубку

ВРЕМЕННАЯ ПРОБНАЯ ПЛОЩАДЬ № 1

Субъект Российской Федерации Пермский край .
Лесничество (лесопарк) Горнозаводское .
Участковое лесничество Теплогорское (Теплогорское) .
Урочище (лесная дача) _____ .
Квартал 133 ; Выдел 13 ; Площадь 15,0 га.
Номер очага вредных организмов _____ .
Размер пробной площади 1,63 га.
Таксационная характеристика:
тип леса Ек/С2 ; состав 4Е1П5Б ; возраст 70 ;
бонитет 3 ; полнота 0,7 ;
запас на га. 200 ; возобновление 7ЕЗП (15) 1,5 м., 3,0 т.шт./га.

Время и причина ослабления лесного насаждения :
трутовик окаймленный, короед-типограф.

Тип очага вредных организмов: эпизодический, хронический (подчеркнуть).

Фаза развития очага вредных организмов: начальная, нарастания численности, собственно вспышка, кризис (подчеркнуть).

Состояние лесного насаждения, намечаемые мероприятия:
СКС 2.99. выборочная санитарная рубка.

Исполнитель работ по проведению лесопатологических обследований:
Должность: индивидуальный предприниматель

ФИО Дедов В.В.

Подпись 

Дата составления документа 22.07.2017 г.

Телефон 89024748773

ВЕДОМОСТЬ ПЕРЕЧЕТА ДЕРЕВЬЕВ

Порода: Е

Ступени толщины, см	Количество деревьев по категориям состояния, шт.																Всего деревьев по ступеням	
	I	II	III	IV		V		VI			ветровал, бурелом			аварийные деревья			шт.	в т.ч. подлежат рубке, %
				НЗ	З	НЗ	З	НЗ	З	О	НЗ	З	О	НЗ	З	О		
1	2	3	4	5	6	7	8	9	10	11	12	13	14	15	16	17	18	19
8																	0	#ДЕЛ/0!
12		32	20														52	0
16		44	50														94	0
20		34	34				4			4			2				78	13
24		32	24				8			2			2				68	18
28			12				4			6		4					26	54
32		4	2				4					8					18	67
36		4	4				2										10	20
40		2															2	0
44																	0	#ДЕЛ/0!
48																	0	#ДЕЛ/0!
52																	0	#ДЕЛ/0!
56																	0	#ДЕЛ/0!
60																	0	#ДЕЛ/0!
64																	0	#ДЕЛ/0!
68																	0	#ДЕЛ/0!
72																	0	#ДЕЛ/0!
Итого, кол. дер.	0	152	146	0	0	0	22	0	0	12	0	12	4	0	0	0	348	14
Итого, %	0	44	42	0	0	0	6	0	0	3	0	3	1	0	0	0		

Порода: П

Ступени толщины, см	Количество деревьев по категориям состояния, шт.																Всего деревьев по ступеням	
	I	II	III	IV		V		VI			ветровал, бурелом			аварийные деревья			шт.	в т.ч. подлежат рубке, %
				НЗ	З	НЗ	З	НЗ	З	О	НЗ	З	О	НЗ	З	О		
1	2	3	4	5	6	7	8	9	10	11	12	13	14	15	16	17	18	19
8																	0	#ДЕЛ/0!
12		10	20														30	0
16		18	32				2										52	4
20		12	22				4			4		4	2				48	29
24		4	6				2					2					14	29
28		2	2														4	0
32			2														2	0
36																	0	#ДЕЛ/0!
40																	0	#ДЕЛ/0!
44																	0	#ДЕЛ/0!
48																	0	#ДЕЛ/0!
52																	0	#ДЕЛ/0!
56																	0	#ДЕЛ/0!
60																	0	#ДЕЛ/0!
64																	0	#ДЕЛ/0!
68																	0	#ДЕЛ/0!
72																	0	#ДЕЛ/0!
Итого, кол. дер.	0	46	84	0	0	0	8	0	0	4	0	6	2	0	0	0	150	13
Итого, %	0	31	56	0	0	0	5	0	0	3	0	4	1	0	0	0		

Ступени толщины, см	Количество деревьев по категориям состояния, шт.																Всего деревьев по ступеням	
	I	II	III	IV		V		VI			ветровал, бурелом			аварийные деревья			шт.	в т.ч. подлежат рубке, %
				НЗ	З	НЗ	З	НЗ	З	О	НЗ	З	О	НЗ	З	О		
2	3	4	5	6	7	8	9	10	11	12	13	14	15	16	17	18	19	
8																	0	#ДЕЛ/0!
12		56	78														134	0
16		64	104			10				4							182	8
20		48	98			10				6	4						166	12
24		20	70			4				6		4	6				110	18
28		10															10	0
32		14	6														20	0
36																	0	#ДЕЛ/0!
40																	0	#ДЕЛ/0!
44																	0	#ДЕЛ/0!
48																	0	#ДЕЛ/0!
52																	0	#ДЕЛ/0!
56																	0	#ДЕЛ/0!
60																	0	#ДЕЛ/0!
64																	0	#ДЕЛ/0!
68																	0	#ДЕЛ/0!
72																	0	#ДЕЛ/0!
Итого, кол. дер.	0	212	356	0	0	24	0	0	0	12	8	4	6	0	0	0	622	9
Итого, %	0	34	57	0	0	4	0	0	0	2	1	1	1	0	0	0		

Примечание: НЗ - незаселенное, З - заселенное, О - отработанное вредителями.

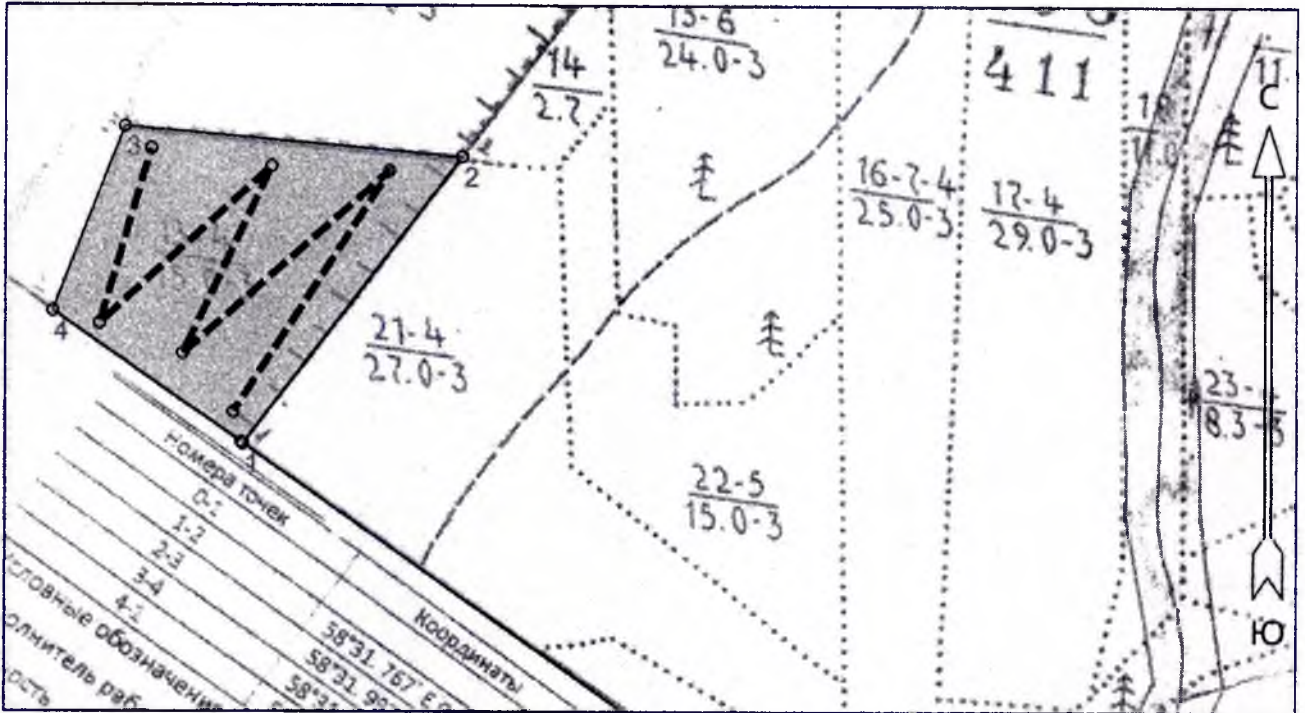
	12	0	0,7	1,4	0	0	0	0	0	0	0	0	0	0	0	0	0	0
	16	0	2,52	4,48	0	0	0	0,28	0	0	0	0	0	0	0	0	0	0
	20	0	3,12	5,72	0	0	0	1,04	0	0	1,04	0	1,04	0,52	0	0	0	0
	24	0	1,596	2,394	0	0	0	0,798	0	0	0	0	0,798	0	0	0	0	0
	28	0	1,162	1,162	0	0	0	0	0	0	0	0	0	0	0	0	0	0
	32	0	0	1,578	0	0	0	0	0	0	0	0	0	0	0	0	0	0
	36	0	0	0	0	0	0	0	0	0	0	0	0	0	0	0	0	0
	40	0	0	0	0	0	0	0	0	0	0	0	0	0	0	0	0	0
	44	0	0	0	0	0	0	0	0	0	0	0	0	0	0	0	0	0
	48	0	0	0	0	0	0	0	0	0	0	0	0	0	0	0	0	0
	52	0	0	0	0	0	0	0	0	0	0	0	0	0	0	0	0	0
	56	0	0	0	0	0	0	0	0	0	0	0	0	0	0	0	0	0
	60	0	0	0	0	0	0	0	0	0	0	0	0	0	0	0	0	0
	64	0	0	0	0	0	0	0	0	0	0	0	0	0	0	0	0	0
	68	0	0	0	0	0	0	0	0	0	0	0	0	0	0	0	0	0
	72	0	0	0	0	0	0	0	0	0	0	0	0	0	0	0	0	0
итого:		0,0	9,1	16,7	0,0	0,0	0,0	2,1	0,0	0,0	1,0	0,0	1,8	0,5	0,0	0,0	0,0	31,3
итого и %		0%	29%	53%	0%	0%	0%	7%	0%	0%	3%	0%	6%	2%	0%	0%	0%	100%
СКС		3,06																

порода	Б	I	II	III	IV		V		VI			Ветровал, бурелом			Аварийные деревья			
					нз	з	нз	з	нз	з	о	нз	з	о	нз	з	о	
3 разряд																		
0,03	8	0	0	0	0	0	0	0	0	0	0	0	0	0	0	0	0	0
0,08	12	0	56	78	0	0	0	0	0	0	0	0	0	0	0	0	0	0
0,17	16	0	64	104	0	0	10	0	0	0	0	4	0	0	0	0	0	0
0,29	20	0	48	98	0	0	10	0	0	0	6	4	0	0	0	0	0	0
0,43	24	0	20	70	0	0	4	0	0	0	6	0	4	6	0	0	0	0
0,62	28	0	10	0	0	0	0	0	0	0	0	0	0	0	0	0	0	0
0,84	32	0	14	6	0	0	0	0	0	0	0	0	0	0	0	0	0	0
1,1	36	0	0	0	0	0	0	0	0	0	0	0	0	0	0	0	0	0
1,41	40	0	0	0	0	0	0	0	0	0	0	0	0	0	0	0	0	0
1,74	44	0	0	0	0	0	0	0	0	0	0	0	0	0	0	0	0	0
2,18	48	0	0	0	0	0	0	0	0	0	0	0	0	0	0	0	0	0
2,65	52	0	0	0	0	0	0	0	0	0	0	0	0	0	0	0	0	0
3,18	56	0	0	0	0	0	0	0	0	0	0	0	0	0	0	0	0	0
3,65	60	0	0	0	0	0	0	0	0	0	0	0	0	0	0	0	0	0
4,209	64	0	0	0	0	0	0	0	0	0	0	0	0	0	0	0	0	0
4,816	68	0	0	0	0	0	0	0	0	0	0	0	0	0	0	0	0	0
5,435	72	0	0	0	0	0	0	0	0	0	0	0	0	0	0	0	0	0
итого																		
итого в шт		0	212	356	0	0	24	0	0	0	12	8	4	6	0	0	0	622
	8	0	0	0	0	0	0	0	0	0	0	0	0	0	0	0	0	0
	12	0	4,48	6,24	0	0	0	0	0	0	0	0	0	0	0	0	0	0
	16	0	10,88	17,68	0	0	1,7	0	0	0	0	0,68	0	0	0	0	0	0
	20	0	13,92	28,42	0	0	2,9	0	0	0	1,74	1,16	0	0	0	0	0	0
	24	0	8,6	30,1	0	0	1,72	0	0	0	2,58	0	1,72	2,58	0	0	0	0
	28	0	6,2	0	0	0	0	0	0	0	0	0	0	0	0	0	0	0
	32	0	11,76	5,04	0	0	0	0	0	0	0	0	0	0	0	0	0	0
	36	0	0	0	0	0	0	0	0	0	0	0	0	0	0	0	0	0
	40	0	0	0	0	0	0	0	0	0	0	0	0	0	0	0	0	0
	44	0	0	0	0	0	0	0	0	0	0	0	0	0	0	0	0	0
	48	0	0	0	0	0	0	0	0	0	0	0	0	0	0	0	0	0
	52	0	0	0	0	0	0	0	0	0	0	0	0	0	0	0	0	0
	56	0	0	0	0	0	0	0	0	0	0	0	0	0	0	0	0	0
	60	0	0	0	0	0	0	0	0	0	0	0	0	0	0	0	0	0
	64	0	0	0	0	0	0	0	0	0	0	0	0	0	0	0	0	0
	68	0	0	0	0	0	0	0	0	0	0	0	0	0	0	0	0	0
	72	0	0	0	0	0	0	0	0	0	0	0	0	0	0	0	0	0
итого																		
итого:		0,0	55,8	87,5	0,0	0,0	6,3	0,0	0,0	0,0	4,3	1,8	1,7	2,6	0,0	0,0	0,0	160,1
итого и %		0%	35%	55%	0%	0%	4%	0%	0%	0%	3%	1%	1%	2%	0%	0%	0%	100%
СКС		2,86																

Общий объем на ВПП 325,3 куб.м.

Абрис участка

М 1 : 10000



№ выдела	Ленты (круговые площадки) перечёта				
	№ ленты (площадки)	Длина, м	Ширина, м	Радиус, м	Площадь, га
13	Линия перечёта I	1633.7	10.0	-	1.63

Номера точек	Координаты		Румбы линий	Длина, м
	Широта	Долгота		
0 - 1	58° 43' 19.067"	58° 09' 01.563"	СЗ 54° 54'	1502.1
1 - 2	58° 43' 46.999"	58° 07' 45.001"	СВ 37° 19'	497.7
2 - 3	58° 43' 59.798"	58° 08' 03.801"	СЗ 84° 54'	467.6
3 - 4	58° 44' 01.142"	58° 07' 34.784"	ЮЗ 21° 38'	272.9
4 - 1	58° 43' 52.939"	58° 07' 28.517"	ЮВ 55° 20'	319.0

Условные обозначения	
Линия перечёта	-----

Исполнитель работ по проведению лесопатологического обследования:

ФИО Федор В.В. Подпись [Подпись]

Дата составления документа 22.07.2017 Телефон 89024748773

Таксационное описание

Приложение 2

Горнозаводское лесничество Теплогорское уч. (Теплогорское)
 Категория зашитности: защитные полосы железных дорог

Квартал: 133

№	Площадь	Состав	Э	Л	В	Д	К	Г	Б	Тип	П	Залас сырораст.	К	Залас на выделе, м3	Т	В	Т	Ч	О	Дер.	Захламлен.	Хозяйственные
---	---------	--------	---	---	---	---	---	---	---	-----	---	-----------------	---	---------------------	---	---	---	---	---	------	------------	---------------

12 8,2 6В3Е1П
 1 Б 60 18 18 6 2 3 ЕМШ ,7 140 1148 689 2
 18 Е 80 18 22 С3 344 1
 П 18 20 115 2
 подрост: 5Е5П (15) 1,5 м, 1,0 тыс.шт/га благонадежный
 склон Ю -5

13 15,0 4Е1П5Б
 1 Е 70 18 18 4 2 3 ЕК ,7 200 3000 1200
 18 П 17 18 С2 300
 Б 60 18 18 1500
 подрост: 7Е3П (15) 1,5 м, 3,0 тыс.шт/га благонадежный
 склон ЮВ-5

итого по категории
 181,0

по составляющим породам	38311
Е	17207
П	4817
Б	15847
ОС	440

