

УТВЕРЖДЕН:
приказом Министерства
природных ресурсов,
лесного хозяйства и экологии
Пермского края
от 16. 11. 2017 № СЭД-30-01-02- 1743

Акт
лесопатологического обследования № 295

лесных насаждений Горнозаводского лесничества (лесопарка)
Пермского края
(субъект Российской Федерации)

Способ лесопатологического обследования: 1. Визуальный
2. Инструментальный

Место проведения

Участковое лесничество	Урочище (дача)	Квартал (кварталы)	Выдел (выделы)	Площадь, га
Бисерское (Бисерское)		58	26	95,0

Лесопатологическое обследование проведено на общей площади 12,9 га.

2. Инструментальное обследование лесного участка.*

2.1. Фактическая таксационная характеристика лесного насаждения соответствует (не соответствует) (нужное подчеркнуть) таксационному описанию. Причины несоответствия:

Ведомость лесных участков с выявленными несоответствиями таксационным описаниям приведена в приложении 1 к Акту.

2.2. Состояние насаждений: с нарушенной устойчивостью
 с утраченной устойчивостью

причины повреждения:

короед-типограф, усач пихтовый черный большой, ветровал

Заселено (отработано) стволовыми вредителями:

Вид вредителя	Порода	Встречаемость (% заселённых деревьев)	Степень заселения лесного насаждения (слабая, средняя, сильная)
Короед-типограф	Е	50 (2)	сильная
Усач пихтовый черный большой	П	2 (5)	

Повреждено огнём:

Вид пожара	Порода	Состояние корневых лап		Состояние корневой шейки		Подсушивание луба	
		процент повреждённых огнём корней	процент деревьев с данным повреждением	ожог корневой шейки по окружности (1/4; 2/4; 3/4; более 3/4)	процент деревьев с данным повреждением	по окружности (1/4; 2/4; 3/4; более 3/4)	процент деревьев с данным повреждением

Поражено болезнями:

Вид болезни	Порода	Встречаемость (% поражённых деревьев)	Степень поражения лесного насаждения (слабая, средняя, сильная)

2.3. Выборке подлежит 100 % деревьев,

в том числе:

ослабленных 37 % (причины назначения) Снижение полноты ниже минимально допустимых значений ;

сильно ослабленных 3 % (причины назначения) Снижение полноты ниже минимально допустимых значений ;

усыхающих % (причины назначения) ;

свежего сухостоя 53 %;

в том числе: свежего ветровала 20 %;

свежего бурелома %;

старого сухостоя 7 %;

в том числе: старого ветровала _____ %;

старого бурелома _____ %;

аварийных _____ %.

2.4. Полнота лесного насаждения после уборки деревьев, подлежащих рубке, составит 0.
Критическая полнота для данной категории лесных насаждений составляет 0,5.

ЗАКЛЮЧЕНИЕ

С целью предотвращения негативных процессов или снижения ущерба от их воздействия назначено:

Участковое лесничество	Урочище (дача)	Квартал	Выдел	Площадь выдела, га	Вид мероприятия	Площадь мероприятия, га	Порода	Запас на выдел, куб. м	Крайние сроки проведения
Бисерское (Бисерское)		58	26	95	ССР	12,9	Е, П	1548	2018 г.

Ведомость перечета деревьев, назначенных в рубку, и абрис лесного участка прилагаются (приложение 2 и 3 к Акту).

Меры по обеспечению возобновления:
сохранение подроста при проведении рубки.

Мероприятия, необходимые для предупреждения повреждения или поражения смежных насаждений:
соблюдение пункта 41 приказа Минприроды России от 12.09.2016 г. № 470.

Сведения для расчёта степени повреждения:

год образования старого сухостоя 2016 ;

основная причина повреждения древесины Короед-типограф

Дата проведения обследований 15.07.2017 г.

Исполнитель работ по проведению лесопатологического обследования:

Должность _____ индивидуальный предприниматель

Ф.И.О. Дедов В.В. Подпись 

* Раздел включается в акт в случае проведения лесопатологического обследования инструментальным способом.

Ведомость перечета деревьев назначенных в рубку

ВРЕМЕННАЯ ПРОБНАЯ ПЛОЩАДЬ № 1

Субъект Российской Федерации Пермский край .
Лесничество (лесопарк) Горнозаводское .
Участковое лесничество Бисерское (Бисерское) .
Урочище (лесная дача) _____ .
Квартал 58 ; Выдел 26 ; Площадь 95,0 га.
Номер очага вредных организмов _____ .
Размер пробной площади 1,24 га.
Таксационная характеристика:
тип леса Ек/ С2 ; состав 6Е1ПЗЕ+Е ; возраст 80 ;
бонитет 3 ; полнота 0,5 ;
запас на га. 120 ; возобновление 7ЕЗП (15) 1,0 м., 3,0 т.шт./га.

Время и причина ослабления лесного насаждения :
короед-типограф. всач пихтовый черный большой, ветровал.

Тип очага вредных организмов: эпизодический, хронический (подчеркнуть).


Фаза развития очага вредных организмов: начальная, нарастания численности, собственно вспышка, кризис (подчеркнуть).

Состояние лесного насаждения, намечаемые мероприятия:
СКС 3.83, сплошная санитарная рубка.

Исполнитель работ по проведению лесопатологических обследований:
Должность: индивидуальный предприниматель

ФИО

Дедов В.В.

Подпись 

Дата составления документа

15.07.2017 г.

Телефон 89 024 748 773

ВЕДОМОСТЬ ПЕРЕЧЕТА ДЕРЕВЬЕВ

Порода: Ель

Ступени толщины, см	Количество деревьев по категориям состояния, шт.																Всего деревьев по ступеням	
	I	II	III	IV		V		VI			ветровал, бурелом			аварийные деревья			шт.	в т.ч. подлежат рубке, %
				НЗ	З	НЗ	З	НЗ	З	О	НЗ	З	О	НЗ	З	О		
1	2	3	4	5	6	7	8	9	10	11	12	13	14	15	16	17	18	19
8																	0	#ДЕЛ/0!
12		4															4	0
16		10															10	0
20		8	2							2			2				14	29
24		14										16					30	53
28		24	2				2					20					48	46
32		4	2				4					8					18	67
36		8					6			2		4					20	60
40		8					2										10	20
44		2					4										6	67
48							2										2	100
52																	0	#ДЕЛ/0!
56																	0	#ДЕЛ/0!
60																	0	#ДЕЛ/0!
64																	0	#ДЕЛ/0!
68							4										4	100
72																	0	#ДЕЛ/0!
Итого, кол. дер.	0	82	6	0	0	0	24	0	0	4	0	48	2	0	0	0	166	47
Итого, %	0	49	4	0	0	0	14	0	0	2	0	29	1	0	0	0		

Порода: Пихта

Ступени толщины, см	Количество деревьев по категориям состояния, шт.																Всего деревьев по ступеням	
	I	II	III	IV		V		VI			ветровал, бурелом			аварийные деревья			шт.	в т.ч. подлежат рубке, %
				НЗ	З	НЗ	З	НЗ	З	О	НЗ	З	О	НЗ	З	О		
1	2	3	4	5	6	7	8	9	10	11	12	13	14	15	16	17	18	19
8																	0	#ДЕЛ/0!
12		6															6	0
16		4								2							6	33
20																	0	#ДЕЛ/0!
24		8					4			6							18	56
28		2	2							6							10	60
32										4							4	100
36							4			2							6	100
40																	0	#ДЕЛ/0!
44																	0	#ДЕЛ/0!
48																	0	#ДЕЛ/0!
52																	0	#ДЕЛ/0!
56																	0	#ДЕЛ/0!
60																	0	#ДЕЛ/0!
64																	0	#ДЕЛ/0!
68																	0	#ДЕЛ/0!
72																	0	#ДЕЛ/0!
Итого, кол. дер.	0	20	2	0	0	0	8	0	0	20	0	0	0	0	0	0	50	56
Итого, %	0	40	4	0	0	0	16	0	0	40	0	0	0	0	0	0		

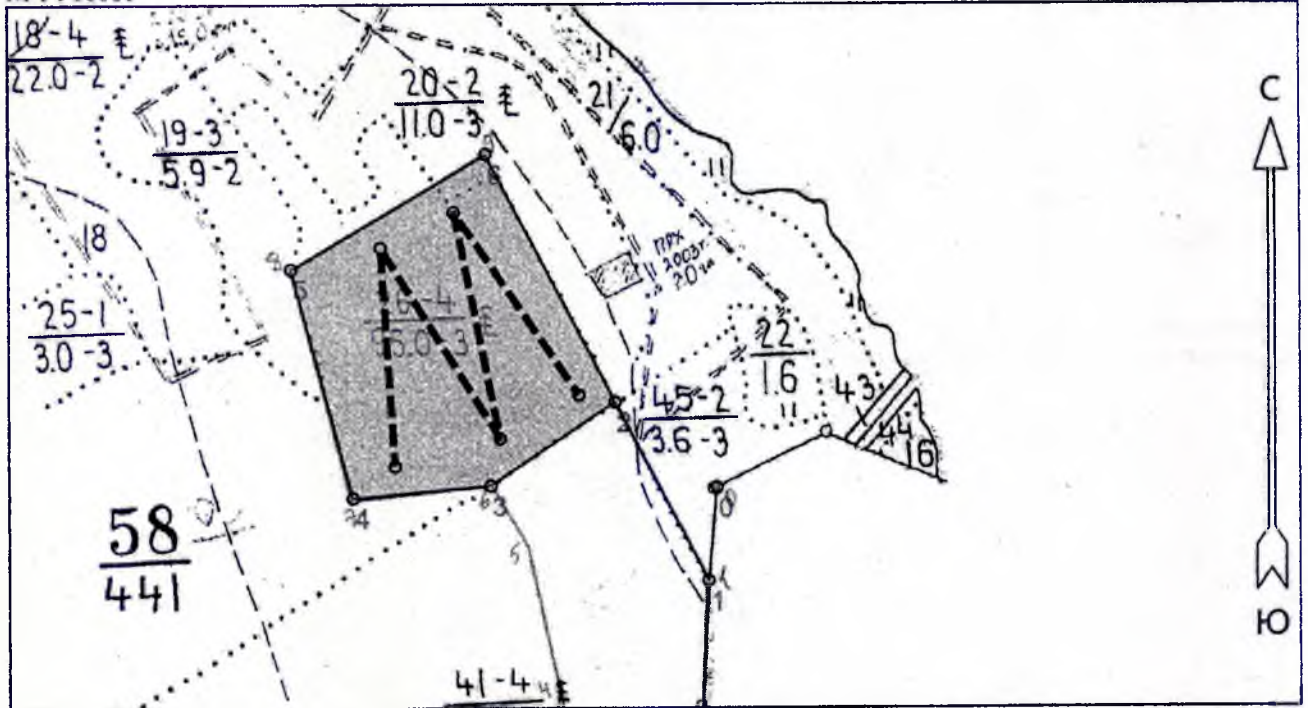
Примечание: НЗ - незаселенное, З - заселенное, О - отработанное вредителями.

	12	0	0,378	0	0	0	0	0	0	0	0	0	0	0	0	0	0	0
	16	0	0,496	0	0	0	0	0	0	0	0,248	0	0	0	0	0	0	0
	20	0	0	0	0	0	0	0	0	0	0	0	0	0	0	0	0	0
	24	0	2,712	0	0	0	0	1,356	0	0	2,034	0	0	0	0	0	0	0
	28	0	0,98	0,98	0	0	0	0	0	0	2,94	0	0	0	0	0	0	0
	32	0	0	0	0	0	0	0	0	0	2,736	0	0	0	0	0	0	0
	36	0	0	0	0	0	0	3,584	0	0	1,792	0	0	0	0	0	0	0
	40	0	0	0	0	0	0	0	0	0	0	0	0	0	0	0	0	0
	44	0	0	0	0	0	0	0	0	0	0	0	0	0	0	0	0	0
	48	0	0	0	0	0	0	0	0	0	0	0	0	0	0	0	0	0
	52	0	0	0	0	0	0	0	0	0	0	0	0	0	0	0	0	0
	56	0	0	0	0	0	0	0	0	0	0	0	0	0	0	0	0	0
	60	0	0	0	0	0	0	0	0	0	0	0	0	0	0	0	0	0
	64	0	0	0	0	0	0	0	0	0	0	0	0	0	0	0	0	0
	68	0	0	0	0	0	0	0	0	0	0	0	0	0	0	0	0	0
	72	0	0	0	0	0	0	0	0	0	0	0	0	0	0	0	0	0
	ИТОГО:	0,0	4,6	1,0	0,0	0,0	0,0	4,9	0,0	0,0	9,8	0,0	0,0	0,0	0,0	0,0	0,0	0,0
	ИТОГО и %	0%	23%	5%	0%	0%	0%	24%	0%	0%	48%	0%	0%	0%	0%	0%	0%	0%
	СКС	4,23																

Общий объем на ВПП 149,3 куб.м.

Абрис участка

М 1 : 10000



№ выдела	Ленты (круговые площадки) перечёта				
	№ ленты (площадки)	Длина, м	Ширина, м	Радиус, м	Площадь, га
26	Линия перечёта 1	1243.6	10.0	-	1.24

Номера точек	Координаты		Румбы линий	Длина, м
	Широта	Долгота		
0 - 1	58° 39' 01.001"	59° 08' 31.999"	ЮЗ 5° 24'	130.1
1 - 2	58° 38' 56.811"	59° 08' 31.238"	СЗ 27° 53'	279.3
2 - 3	58° 39' 04.795"	59° 08' 23.122"	ЮЗ 56° 34'	208.2
3 - 4	58° 39' 01.084"	59° 08' 12.321"	ЮЗ 84° 57'	191.5
4 - 5	58° 39' 00.539"	59° 08' 00.461"	СЗ 14° 55'	327.7
5 - 6	58° 39' 10.78"	59° 07' 55.217"	СВ 59° 17'	312.5
6 - 2	58° 39' 15.943"	59° 08' 11.917"	ЮВ 27° 36'	389.0

Условные обозначения	
Линия перечёта	— — — — —

Исполнитель работ по проведению лесопатологического обследования:

ФИО Делов ВВ Подпись [Подпись]

Дата составления документа 15.07.2017 Телефон 89024748773

Таксационное описание

Горнозаводское лесничество Бисерское уч.лес-во (Бисерское)
 Категория защитности: эксплуатационные леса

Квартал: 58

№	Площадь, га	Выдел	Состав	З	Л	В	Д	К	Г	Б	Тип	П	Запас сырья	рост	К	Запас на выделе, м3	Един	Захламлен	Хозяйственные	
№	в	Пло-	подрост,	Я	л	е	о	В	и	л	р	о	леса	о	леса, м3	л	дер.	распоряжения	распоряжения	
№	в	Пло-	подлесок,	р	е	с	э	ы	а	н	л	л	л	л	л	л	л	л	л	л
№	в	Пло-	почва,	у	м	а	р	с	м	в	в	и	тип	н	На	в	т	ч	о	дер.
№	в	Пло-	рельеф,	с	е	а	о	е	о	о	т	лесор.	о	Общий	по	в	Сухо	Ре	ест	дер.
№	в	Пло-	особенности	н	с	т	т	э	э	е	услов.	т	га	на	сост.	а	стоя	дин	воз	Общий
№	в	Пло-	выдела	н	т	т	а	р	р	р	т	а	а	выдел	пород	р	л	л	л	л

21 6,0 7Е2П1В+Е 1 Е 80 22 24 4 2 2 ЕК ,7 270 1620 1134
 22 П 22 П С2 324
 Б 162
 Е 120

склон СВ-6

озу: берегозащитные участки леса

22 1,6 сенокос
 суходольный хорошего качества чистый, урожайность 1,2 т/га служеб.надел раб.и сл.

23 1,6 5Е1П4Б+Е 1 Е 100 22 28 5 3 3 ЕК ,7 250 400 200 1 16
 21 П 20 26 С2 40 2
 Б 21 24 160 2
 Е 150

подрост: 6Е4П (25) 2,5 м, 2,0 тыс.шт/га благонадежный

подлесок: Р МЛ средний

склон ЮЗ-5

24 3,6 3Е1П6Б+Е 1 Е 20 5 6 1 1 3 ЕК ,8 40 144 43
 5 П 5 П С2 15
 Б 86
 Е 70

склон З -3

Прочистка лоч.
30%

25 3,0 4Е1П5Б 1 Е 20 5 6 1 1 3 ЕК ,6 30 90 36
 5 П 5 П С2 9
 Б 45

подлесок: Ж Р ШП густой

склон ЮЗ-3

26 95,0 6Е1П3Е+Е 1 Е 80 18 24 4 2 3 ЕК ,5 120 11400 6840
 16 П 16 П С2 1140
 Е 40 12 14 3420
 Е 110

подрост: 7Е3П (15) 1,0 м, 3,0 тыс.шт/га благонадежный

подлесок: Р Ж МЛ средний



инс. О.И. Мухом
 В.И.И.