

УТВЕРЖДАЮ:
приказом Министерства
природных ресурсов,
лесного хозяйства и экологии
Пермского края
от 16. 11. 2017 № СЭД-30-01-02-1743

Акт
лесопатологического обследования № 792

лесных насаждений Осинского лесничества (лесопарка)
Пермского края (субъект Российской Федерации)

Способ лесопатологического обследования: 1. Визуальный
2. Инструментальный

Место проведения

Участковое	Урочище	Квартал	Выдел (выделы)	Площадь, га
Крыловское (СПК "Комарово")		10	18	20,0

Лесопатологическое обследование проведено на общей площади 10,3 га.

2. Инструментальное обследование лесного участка.*

2.1. Фактическая таксационная характеристика лесного насаждения не соответствует таксационному описанию. Причины несоответствия:
 проведение ВСР после лесоустройства 2002 года

Ведомость лесных участков с выявленными несоответствиями таксационным описаниям приведена в приложении 1 к Акту.

2.2. Состояние насаждений: **с нарушенной устойчивостью**
с утраченной устойчивостью

причины повреждения:

корневая губка, короед-типограф, ветровал

Заселено (отработано) стволовыми вредителями:

Вид вредителя	Порода	Встречаемость (% заселенных деревьев)	Степень заселения лесного насаждения (слабая, средняя, сильная)
Короед-типограф	Е, П	42 (24)	сильная

Повреждено огнем:

Вид пожара	Порода	Состояние корневых лап		Состояние корневой шейки		Подсушивание луба	
		процент поврежденных огнём корней	процент деревьев с данным повреждением	ожог корневой шейки по окружности (1/4; 2/4; 3/4; более 3/4)	процент деревьев с данным повреждением	по окружности (1/4; 2/4; 3/4; более 3/4)	процент деревьев с данным повреждением

Поражено болезнями:

Вид болезни	Порода	Встречаемость (% поражённых деревьев)	Степень порожения лесного насаждения (слабая, средняя, сильная)
Корневая губка	Е	42	сильная

2.3. Выборке подлежит 100 % деревьев,

в том числе:

ослабленных 11 % (причины назначения) снижение полноты ниже минимально допустимых значений

сильно ослабленных 23 % (причины назначения) снижение полноты ниже минимально допустимых значений

усыхающих 14 % (причины назначения) корневая губка, короед-типограф ;
 свежего сухостоя 20 %,
 в том числе: свежего ветровала 5 %;
 свежего бурелома _____ %;
 старого сухостоя 32 %,
 в том числе: старого ветровала 13 %;
 старого бурелома _____ %;
 аварийных _____ %.

2.4. Полнота лесного насаждения после уборки деревьев, подлежащих рубке, составит 0 .
 Критическая полнота для данной категории лесных насаждений составляет 0,5 .

ЗАКЛЮЧЕНИЕ

С целью предотвращения негативных процессов или снижения ущерба от их воздействия назначено:

Участковое лесничество	Урочище (дача)	Квартал	Выдел	Площадь выдела, га	Вид мероприятия	Площадь мероприятия, га	Порода	Запас на выделе, куб. м	Крайние сроки проведения
Крыловское (СПК "Комарово")		10	18	20,0	ССР	10,3	Е, П, С	2060	2017-2018 год

Ведомость перечета деревьев, назначенных в рубку, и абрис лесного участка прилагаются (приложение 2 и 3 к Акту).

Меры по обеспечению возобновления:
 искусственное лесовосстановление

Мероприятия, необходимые для предупреждения повреждения или поражения смежных насаждений:
 соблюдение пункта 41 приказа Минприроды России от 12.09.2016 г. № 470

Сведения для расчета степени повреждения:

год обрзования старого сухостоя 2012 ;

основная причина повреждения древесины корневая губка

Дата проведения обследований 23.09.2017 .

Исполнитель работ по проведению лесопатологического обследования:

Должность индивидуальный предприниматель

Ф.И.О. Дедов В.В. Подпись 

Телефон 89024748773

* Раздел включается в акт в случае проведения лесопатологического обследования инструментальным способом.

Ведомость лесных участков с выявленными несоответствиями таксационным описаниям

Источник данных	Год проведения лесоустройства	Номер квартала	Номер выдела	Площадь выдела, га	Целевое назначение лесов	Категория защитных лесов	Номер лесопатологического выдела	Площадь лесопатологического выдела, га	Таксационная характеристика								Заложено пробных площадей			
									состав	порода	возраст, лет	средняя высота, м	средний диаметр, см	тип леса	тип условий местопрорастания	полнота	бонитет	запас, куб. м/га	количество, шт.	общая площадь, га
ТО	2002	10	18	20,0	эксплуатационные		1	10,3	5	Е	65	19	22	ЕЗМ	В2	0,7	2	230		
									4	П	65	18	20							
									1	С	65	19	24							
										ОС										
										Е	120									
ФО		10	18	20,0	эксплуатационные		1	10,3	5	Е	80	22	26	ЕЗМ	В2	0,6	2	200	1	0,83
									4	П	80	22	24							
									1	С	80	19	24							

Примечание:

ТО - таксационные описания

Ф - фактическая характеристика лесного насаждения

Исполнитель работ по проведению лесопатологического обследования:

Должность _____ индивидуальный предприниматель

Ф.И.О. Дедов В.В.

Подпись 

Ведомость перечета деревьев, назначенных в рубку

ВРЕМЕННАЯ ПРОБНАЯ ПЛОЩАДЬ № 1

Субъект Российской Федерации Пермский край
Лесничество (лесопарк) Осинское
Участковое лесничество Крыловское
Урочище (дача) СПК "Комарово"
Квартал 10 . Выдел 18 . Площадь 20,0 га.
Номер очага вредных организмов . Размер пробной площади 0,83 га.
Таксационная характеристика:
тип леса ЕЗМ/В2 ; состав 5Е4П1С+Ос+Е ; возраст 80 ; бонитет 2 ;
полнота 0,6 ; запас на га 200 ; возобновление 6Е4П (20) 1,5 м; 0,5 тыс.шт/га
Время и причина ослабления лесного насаждения:
корневая губка, короед-типограф, воздействия сильных ветров прошлых лет, повлекшие наклон более 10°, изгиб или вывал деревьев

Тип очага вредных организмов: эпизодический, хронический (подчеркнуть).

Фаза развития очага вредных организмов: начальная, нарастания численности, собственно вспышка, кризис (подчеркнуть).

Состояние лесного насаждения, намечаемые мероприятия:

СКС-4,1; сплошная санитарная рубка.

Исполнитель работ по проведению лесопатологического обследования:

Должность индивидуальный предприниматель

Ф.И.О. Дедов В.В.

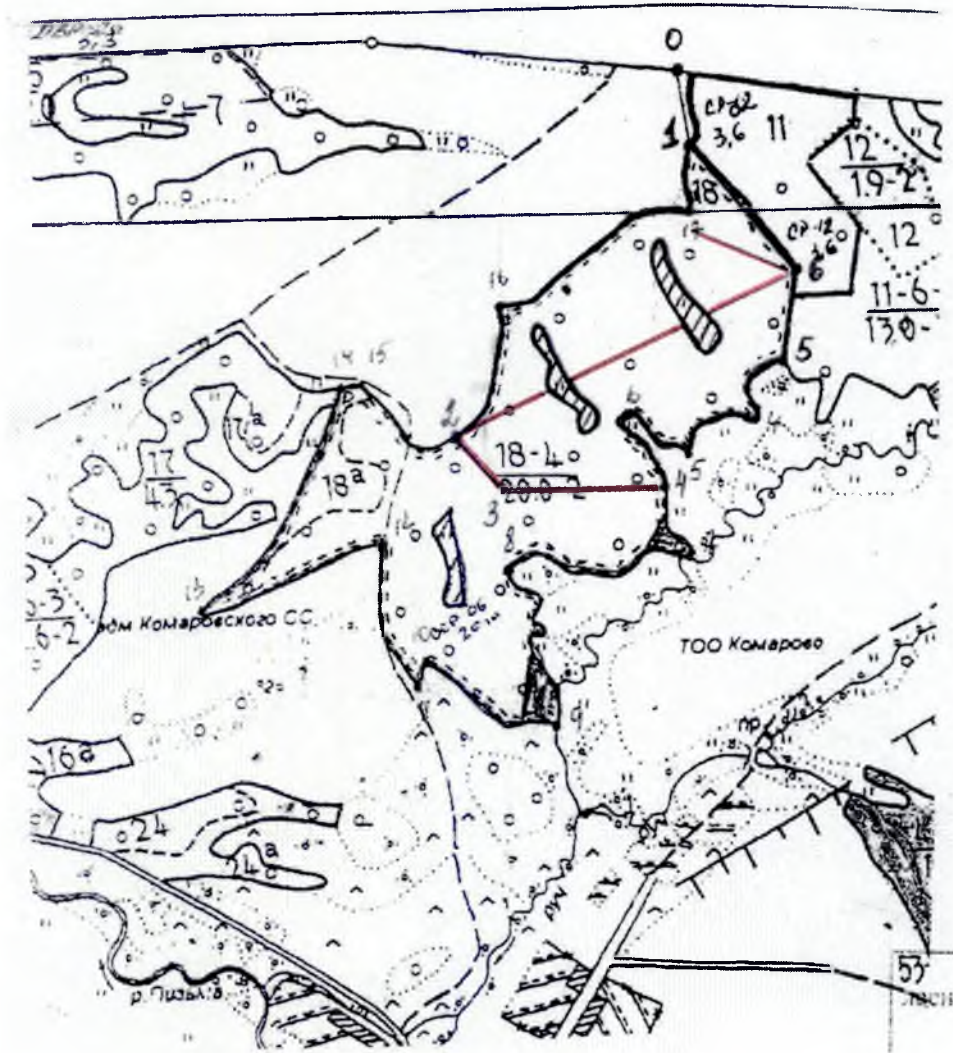
Подпись 

Дата составления документа 23.09.2017

Телефон 89024748773

Абрис участка

М 1:10000



№ выдела	Ленты (круговые площадки) перечета				
	№ ленты (площадки)	Длина, м	Ширина, м	Радиус, м	Площадь, га
18	1	830	15		0,83

Номер точек	Координаты	Румбы линий (А), °	Длина, м
1-2	N57°16.180' E055°47.585'	221	495
2-3	N57°16.078' E055°47.407'	144	95
3-4	N57°16.054' E055°47.426'	90	215
4-5	N57°16.040' E055°47.581'	45	230
5-6	N57°16.097' E055°48.092'	10	120
6-1	N57°16.130' E055°48.093'	321	220

Условные обозначения:  эксплуатационная площадь, _____ пробная площадь

 не эксплуатационная площадь

Исполнитель работ по проведению лесопатологического обследования:

Должность: ИП Дедов В.В.

Ф.И.О. Дедов В.В. Подпись 

Дата составления документа: 23.09.2017 Телефон: 8 902 474 87 73

Таксационное описание

Приложение 2

ООО "УРАЛБУМАГА" лесничество: Осинское сельское уч. (СПК ?Комарово?)
Категория защитности: эксплуат. леса 2 группы

Квартал: 10

Состав:	Э л : В :	Д : К Г : В :	Тип :	П :	Запас сырораств. : К :	Запас на выделе, м3 :
Н в : Пло- : подрост,	Я : л е : о :	В : и : л р : о :	леса :	о : леса, м3	л :	
о ы : шадь, : подлесок,	р : е с : з : ы :	а : н :	л :		т :	Един: Захламлен. : Хозяйственные :
м д : : почва,	у : м а : р : с :	м : в в : и :	тип :	н : На :	В т.ч. о : : дер. : : : распоряджения :	
е е : га : рельеф,	с : е : а : о :	е : о о : т :	лесор. : о :		Общий: по : в : Сухо: Ре- : ест. : : : :	
р л : : особенности	- : н : с : т :	т : з : а :	е : услов. : т :	ра : на :	сост. : а : стоя: дин: воз. : : Общий: Лик- : : : :	
: а : : выдела	: н : т :	: т : а :	: р : р :	: т :	: а :	: выдел: пород: р : : : : : вида: :

уч. до 100га среди безлес. прос.

18	20,0	5Е4П1С+ОС+Е	1 Е	65	19	22	4	3	2	ЕЗМ	,7	230	4600	2300	1	Выбор. санрубка
			19 П	65	18	20				Б2				1840	2	15%
			С	65	19	24								460	1	
			Е	120												
			подрост: 6Е4П (20) 1,5 м, 0,5 тыс.шт/га благонадежный													
			подлесок: МЖ средний													
			повреждение болезни леса пихта средняя поврежденность корневая губка													
19	3,7	5Е4П1ЛП+Б	1 Е	110	23	26	6	4	3	ЕК	,6	250	925	462	2	Выбор. санрубка
			22 П	110	22	24				С2				370	2	10%
			ЛП	70	18	20								93	2	Рубка сохр. пдр
			подрост: 6Е4П (25) 2,0 м, 2,0 тыс.шт/га благонадежный													
			повреждение болезни леса ель средняя поврежденность корневая губка													
21	15,0	4Е3П2Б1ОС+ОЛС	1 Е	70	19	22	4	3	2	ЕК	,6	200	3000	1200	1	Выбор. санрубка
			19 П	70	18	20				С2				900	2	10%
			Б	65	19	22								600	2	
			ОС	65	19	22								300	2	
			подрост: 6Е4П (20) 1,5 м, 1,5 тыс.шт/га благонадежный													
			повреждение болезни леса пихта средняя поврежденность корневая губка													
			уч. до 100га среди безлес. прос.													
22	1,0	6В3ОС1Е+П	1 Б	55	19	22	6	3	2	ЕК	,5	140	140	84	2	
			19 ОС	55	20	22				С2				42	2	
			Б	70	19	22								14	1	
			подрост: 8Е2П (20) 1,5 м, 0,5 тыс.шт/га благонадежный													
			уч. до 100га среди безлес. прос.													
23	2,8	5Е3П1Б1ОС	1 Е	70	19	22	4	3	2	ЕК	,5	170	476	238	1	
			19 П	70	18	20				С2				143	2	
			Б	65	19	22								48	2	
			ОС	65	19	22								47	2	
			подрост: 6Е4П (20) 1,5 м, 1,0 тыс.шт/га благонадежный													
			уч. до 100га среди безлес. прос.													

КОПИЯ ВЕРНА



Александр Рутнев А.Ф.

3.2 Форма акта об изменении документированной информации государственного лесного реестра (Форма 2):

Утверждаю: Директор
ГКУ Осинское лесничество
(должность)

Кутлаев Д.Ф.
(фамилия, имя, отчество)


(подпись)
М.П.

Акт N 53 от 01.10.2017г.
(число, месяц, год)

об изменении документированной информации государственного лесного реестра по ООО «Уралбумага» договор аренды №559 от 19.01.11г

Настоящий акт составлен в том, что ГКУ Осинское лесничество
(наименование органа государственной
Шабаоина О.И. инженер ОиЗЛ

власти в области лесных отношений, должность, фамилия, имя,


отчество лица, осуществившего внесение изменений документированной информации в государственный лесной реестр)

в государственном лесном реестре изменена документированная информация на основании следующих документов <*>:

Приложения:

1. Акт лесопатологического обследования (Крыловского (СПК «Комарово») кв.10 в.18 пл.10,3га в 3-х экземплярах на 3-х листах
2. Временная пробная площадь в 3-х экземплярах на 3-х листах
3. Ведомость перечета деревьев в 3-х экземплярах на 3-х листах
4. Таблица объемов в 3-х экземплярах на 3-х листах
5. Листок сигнализации в 3-х экземплярах на 3-х листах
6. Акт приемки работ по лесопатологическому обследованию в 3-х экземплярах на 1-ом листе
7. Таксационное описание в 3-х экземплярах на 3-х листах
8. Схема лесного участка в 3-х на 3-х листах
9. Ведомость лесных участков с выявленными соответствиям с таксационным описанием.

Акт составил:


(подпись)