

УТВЕРЖДАЮ:
приказом Министерства
природных ресурсов,
лесного хозяйства и экологии
Пермского края
от 16.11. 2017 № СЭД-30-01-02- 1743

Акт
лесопатологического обследования № 787

лесных насаждений Осинского лесничества (лесопарка)
Пермского края (субъект Российской Федерации)

Способ лесопатологического обследования: 1. Визуальный
2. Инструментальный

Место проведения

Участковое	Урочище	Квартал	Выдел (выделы)	Площадь, га
Осинское (Осинское)		47	21	1,6

Лесопатологическое обследование проведено на общей площади 1,6 га.

2. Инструментальное обследование лесного участка.*

2.1. Фактическая таксационная характеристика лесного насаждения соответствует таксационному описанию. Причины несоответствия:

Ведомость лесных участков с выявленными несоответствиями таксационным описаниям приведена в приложении 1 к Акту.

2.2. Состояние насаждений: **с нарушенной устойчивостью**
с утраченной устойчивостью

причины повреждения:

корневая губка, короед-типограф, лубоед сосновый большой, ложный осиновый трутовик, ветровал

Заселено (отработано) стволовыми вредителями:

Вид вредителя	Порода	Встречаемость (% заселенных деревьев)	Степень заселения лесного насаждения (слабая, средняя, сильная)
Короед-типограф	Е	28 (19)	средняя
Лубоед сосновый большой	С	2 (2)	

Повреждено огнем:

Вид пожара	Порода	Состояние корневых лап		Состояние корневой шейки		Подсушивание луба	
		процент поврежденных огнём корней	процент деревьев с данным повреждением	ожог корневой шейки по окружности (1/4; 2/4; 3/4; более 3/4)	процент деревьев с данным повреждением	по окружности (1/4; 2/4; 3/4; более 3/4)	процент деревьев с данным повреждением

Поражено болезнями:

Вид болезни	Порода	Встречаемость (% поражённых деревьев)	Степень поражения лесного насаждения (слабая, средняя, сильная)
Корневая губка	Е	49	сильная
Ложный осиновый трутовик	Ос	3	слабая

2.3. Выборке подлежит 100 % деревьев,

в том числе:

ослабленных 16 % (причины назначения) снижение полноты ниже минимально допустимых значений ;

сильно ослабленных 23 % (причины назначения) снижение полноты ниже минимально допустимых значений ;

усыхающих 20 % (причины назначения) корневая губка, короед-типограф, лубоед
 свежего сухостоя 14 %, сосновый большой, ложный осиновый трутовик ;
 в том числе: свежего ветровала 1 %;
 свежего бурелома _____ %;
 старого сухостоя 27 %,
 в том числе: старого ветровала 8 %;
 старого бурелома _____ %;
 аварийных _____ %.

2.4. Полнота лесного насаждения после уборки деревьев, подлежащих рубке, составит _____
 Критическая полнота для данной категории лесных насаждений составляет 0,3 _____ 0 .

ЗАКЛЮЧЕНИЕ

С целью предотвращения негативных процессов или снижения ущерба от их воздействия назначено:

Участковое лесничество	Урочище (дача)	Квартал	Выдел	Площадь выдела, га	Вид мероприятия	Площадь мероприятия, га	Порода	Запас на выделе, куб. м	Крайние сроки проведения
Осинское (Осинское)		47	21	1,6	ССР	1,6	Е, С, Ос	400	2017-2018 год

Ведомость перечета деревьев, назначенных в рубку, и абрис лесного участка прилагаются (приложение 2 и 3 к Акту).

Меры по обеспечению возобновления:
 естественное лесовосстановление путём минерализации почвы

Мероприятия, необходимые для предупреждения повреждения или поражения смежных насаждений:
 соблюдение пункта 41 приказа Минприроды России от 12.09.2016 г. № 470

Сведения для расчета степени повреждения:

год обрзования старого сухостоя 2014 ;

основная причина повреждения древесины корневая губка

Дата проведения обследований 24.09.2017

Исполнитель работ по проведению лесопатологического обследования:

Должность _____ индивидуальный предприниматель

Ф.И.О. _____ Дедов В.В.

Подпись _____

Телефон _____ 89024748773

* Раздел включается в акт в случае проведения лесопатологического обследования инструментальным способом.

Ведомость перечета деревьев, назначенных в рубку

ВРЕМЕННАЯ ПРОБНАЯ ПЛОЩАДЬ № 1

Субъект Российской Федерации Пермский край

Лесничество (лесопарк) Осинское

Участковое лесничество Осинское (Осинское)

Урочище (дача) _____

Квартал 47 . Выдел 21 . Площадь 1,6 га.

Номер очага вредных организмов _____ . Размер пробной площади 1,6 га.

Таксационная характеристика:

тип леса ЕЗМ/В2 ; состав 6ЕЗС1Ос+Б ; возраст 90 ; бонитет 3 ;

полнота 0,6 ; запас на га 250 ; возобновление 10Е (25) 1,5м; 1,0 тыс.шт/га .

Время и причина ослабления лесного насаждения:

корневая губка, короед-типограф, лубоед сосновый большой, ложный осиновый трутовик, ветровал

Тип очага вредных организмов: эпизодический, хронический (подчеркнуть).

Фаза развития очага вредных организмов: начальная, нарастания численности, собственно вспышка, кризис (подчеркнуть).

Состояние лесного насаждения, намечаемые мероприятия:

СКС-3,9; сплошная санитарная рубка.

Исполнитель работ по проведению лесопатологического обследования:

Должность индивидуальный предприниматель

Ф.И.О. Дедов В.В. Подпись 

Дата составления документа 24.09.2017 Телефон 89024748773

Порода: ОС

Ступени толщины, см	Количество деревьев по категориям состояния, шт.																Всего деревьев по ступеням	
	I	II	III	IV		V		VI			ветровал, бурелом			аварийные деревья			шт.	в т.ч. подлежат рубке, %
				НЗ	З	НЗ	З	НЗ	З	О	НЗ	З	О	НЗ	З	О		
1	2	3	4	5	6	7	8	9	10	11	12	13	14	15	16	17	18	19
8																	0	#ДЕЛ/0!
12																	0	#ДЕЛ/0!
16			1														1	0
20		2	2	1													5	20
24		4	4	5													13	38
28		4	5	7													16	44
32		5	4	3													12	25
36		2	5	2													9	22
40		1		1													2	50
44																	0	#ДЕЛ/0!
48																	0	#ДЕЛ/0!
52																	0	#ДЕЛ/0!
56																	0	#ДЕЛ/0!
60																	0	#ДЕЛ/0!
64																	0	#ДЕЛ/0!
68																	0	#ДЕЛ/0!
72																	0	#ДЕЛ/0!
Итого, кол. дер.	0	18	21	19	0	0	0	0	0	0	0	0	0	0	0	0	58	33
Итого, %	0	31	36	33	0	0	0	0	0	0	0	0	0	0	0	0		

Примечание: НЗ - незаселенное, З - заселенное, О - отработанное вредителями.

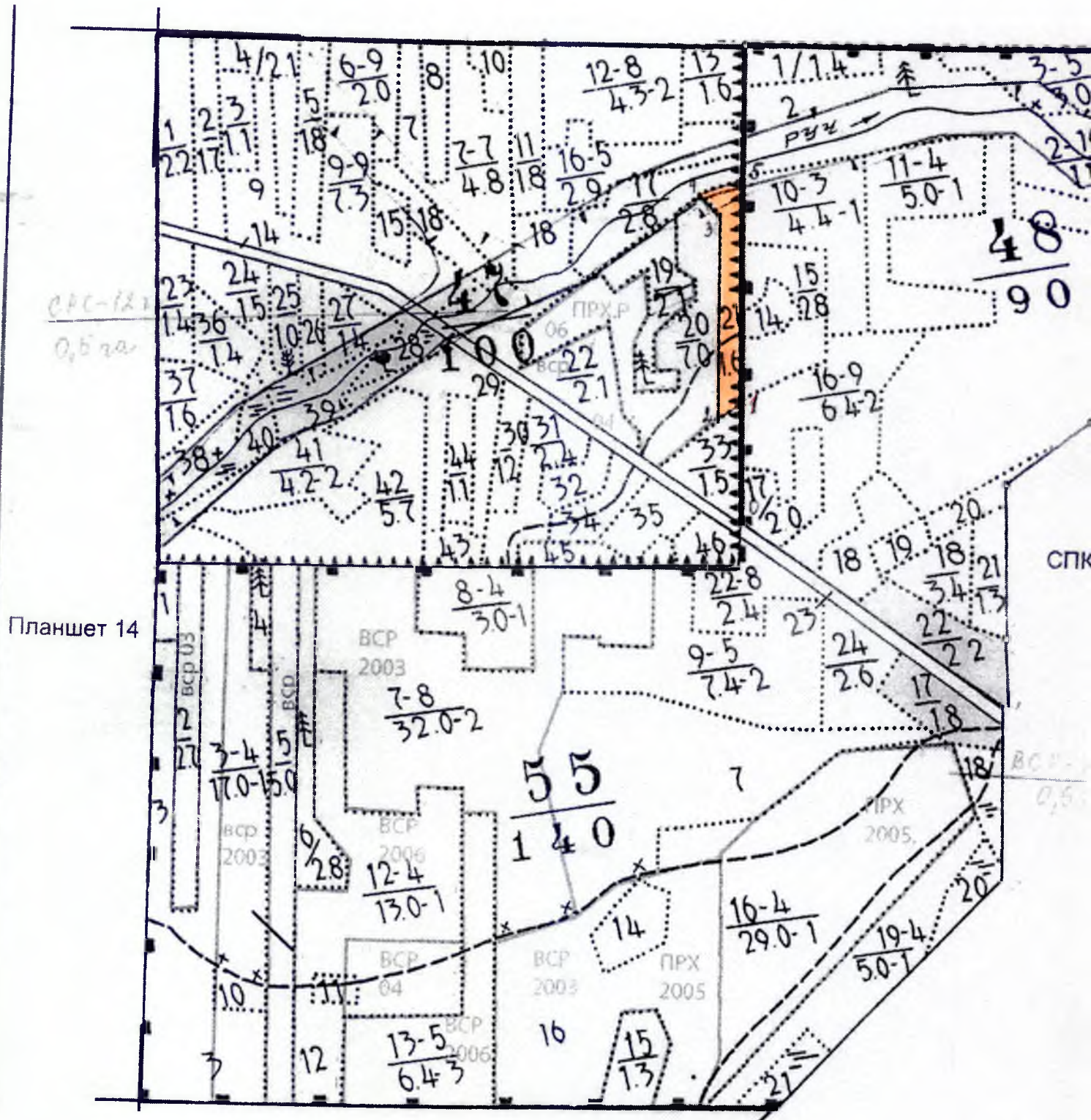
	16	0	0,356	0,356	0,534	0,178	0	0	0	0	0	0	0	0	0	0	0	0	
	20	0	0,921	1,228	1,228	0,307	0	0	0	0,307	0	0	0	0	0	0	0	0	
	24	0	2,37	3,318	2,844	0,948	0	0	0	0,948	0	0	0	0	0	0	0	0	
	28	0	8,136	6,78	4,746	2,034	0	0	0	1,356	3,39	0	0	0	0	0	0	0	
	32	0	6,433	10,109	4,595	1,838	0	0	0	0	0	0	0	0	0	0	0	0	
	36	0	5,975	8,365	2,39	1,195	0	0	0	0	3,585	0	0	0	0	0	0	0	
	40	0	6,024	7,53	4,518	0	0	0	0	0	0	0	0	0	0	0	0	0	
	44	0	3,7	5,55	1,85	0	0	0	0	0	0	0	0	0	0	0	0	0	
	48	0	2,227	2,227	0	0	0	0	0	0	0	0	0	0	0	0	0	0	
	52	0	0	0	0	0	0	0	0	0	0	0	0	0	0	0	0	0	
	56	0	0	0	0	0	0	0	0	0	0	0	0	0	0	0	0	0	
	60	0	0	0	0	0	0	0	0	0	0	0	0	0	0	0	0	0	
	64	0	0	0	0	0	0	0	0	0	0	0	0	0	0	0	0	0	
	68	0	0	0	0	0	0	0	0	0	0	0	0	0	0	0	0	0	
	72	0	0	0	0	0	0	0	0	0	0	0	0	0	0	0	0	0	
ИТОГО:		0,0	36,2	45,5	22,7	6,5	0,0	0,0	0,0	2,6	7,0	0,0	0,0	0,0	0,0	0,0	0,0	0,0	ИТОГО
ИТОГО И %		0%	30%	38%	19%	5%	0%	0%	0%	2%	6%	0%	0%	0%	0%	0%	0%	0%	120,5
СКС		3,10																	100%

порода	ОС	I	II	III	IV		V		VI			Ветровал, бурелом			Аварийные деревья				
					нз	з	нз	з	нз	з	о	нз	з	о	нз	з	о		
4 разряд																			
0,025	8	0	0	0	0	0	0	0	0	0	0	0	0	0	0	0	0	0	
0,07	12	0	0	0	0	0	0	0	0	0	0	0	0	0	0	0	0	0	
0,16	16	0	0	1	0	0	0	0	0	0	0	0	0	0	0	0	0	0	
0,28	20	0	2	2	1	0	0	0	0	0	0	0	0	0	0	0	0	0	
0,45	24	0	4	4	5	0	0	0	0	0	0	0	0	0	0	0	0	0	
0,64	28	0	4	5	7	0	0	0	0	0	0	0	0	0	0	0	0	0	
0,86	32	0	5	4	3	0	0	0	0	0	0	0	0	0	0	0	0	0	
1,16	36	0	2	5	2	0	0	0	0	0	0	0	0	0	0	0	0	0	
1,49	40	0	1	0	1	0	0	0	0	0	0	0	0	0	0	0	0	0	
1,8	44	0	0	0	0	0	0	0	0	0	0	0	0	0	0	0	0	0	
2,15	48	0	0	0	0	0	0	0	0	0	0	0	0	0	0	0	0	0	
2,53	52	0	0	0	0	0	0	0	0	0	0	0	0	0	0	0	0	0	
3,057	56	0	0	0	0	0	0	0	0	0	0	0	0	0	0	0	0	0	
3,532	60	0	0	0	0	0	0	0	0	0	0	0	0	0	0	0	0	0	
4,038	64	0	0	0	0	0	0	0	0	0	0	0	0	0	0	0	0	0	
4,576	68	0	0	0	0	0	0	0	0	0	0	0	0	0	0	0	0	0	
	72	0	0	0	0	0	0	0	0	0	0	0	0	0	0	0	0	0	
ИТОГО В ШТ		0	18	21	19	0	0	0	0	0	0	0	0	0	0	0	0	0	ИТОГО
	8	0	0	0	0	0	0	0	0	0	0	0	0	0	0	0	0	0	58
	12	0	0	0	0	0	0	0	0	0	0	0	0	0	0	0	0	0	
	16	0	0	0,16	0	0	0	0	0	0	0	0	0	0	0	0	0	0	
	20	0	0,56	0,56	0,28	0	0	0	0	0	0	0	0	0	0	0	0	0	
	24	0	1,8	1,8	2,25	0	0	0	0	0	0	0	0	0	0	0	0	0	
	28	0	2,56	3,2	4,48	0	0	0	0	0	0	0	0	0	0	0	0	0	
	32	0	4,3	3,44	2,58	0	0	0	0	0	0	0	0	0	0	0	0	0	
	36	0	2,32	5,8	2,32	0	0	0	0	0	0	0	0	0	0	0	0	0	
	40	0	1,49	0	1,49	0	0	0	0	0	0	0	0	0	0	0	0	0	
	44	0	0	0	0	0	0	0	0	0	0	0	0	0	0	0	0	0	
	48	0	0	0	0	0	0	0	0	0	0	0	0	0	0	0	0	0	
	52	0	0	0	0	0	0	0	0	0	0	0	0	0	0	0	0	0	
	56	0	0	0	0	0	0	0	0	0	0	0	0	0	0	0	0	0	
	60	0	0	0	0	0	0	0	0	0	0	0	0	0	0	0	0	0	
	64	0	0	0	0	0	0	0	0	0	0	0	0	0	0	0	0	0	
	68	0	0	0	0	0	0	0	0	0	0	0	0	0	0	0	0	0	
	72	0	0	0	0	0	0	0	0	0	0	0	0	0	0	0	0	0	
ИТОГО:		0,0	13,0	15,0	13,4	0,0	0,0	0,0	0,0	0,0	0,0	0,0	0,0	0,0	0,0	0,0	0,0	0,0	ИТОГО
ИТОГО И %		0%	31%	36%	32%	0%	0%	0%	0%	0%	0%	0%	0%	0%	0%	0%	0%	0%	41,4
СКС		3,01																	100%

Общий объем на ВПП 398,4 куб.м.

Абрис участка

М 1:10000



№ выдела	Ленты (круговые площадки) перечета				
	№ ленты (площадки)	Длина, м	Ширина, м	Радиус, м	Площадь, га
21	1				1,6

Номер точек	Координаты	Румбы линий (А), °	Длина, м
0-1	N57°16.175' E055°14.099'	358	205
1-2	N57°16.243' E055°14.124'	232	50
2-3	N57°16.237' E055°14.102'	358	364
3-4	N57°16.352' E055°14.138'	313	50
4-5	N57°16.366' E055°14.123'	70	80
5-1	N57°16.372' E055°14.167'	178	403

Условные обозначения: эксплуатационная площадь, _____ пробная площадь

Исполнитель работ по проведению лесопатологического обследования:

Должность: ИП Дедов В.В.

Ф.И.О. Дедов В.В.

Подпись

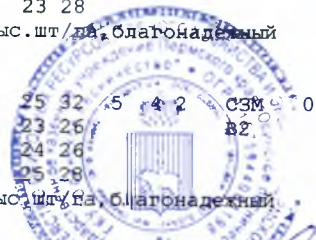


Дата составления документа: 24.09.2017 Телефон: 89024748773

Лесничество Осинское уч-ое			Категория защитности запретные полосы рек, водохранили															Квартал 47		
: N	: Пло-	: Состав. Подрост, по:	Я: Вы-	Эле-	: Воз:	Вы-	Ди:	Кл:	Гр:	Бо:	Тип	: Полн:	Запас	сырораст.	: Кл:	Запас на выделе, дес. МЗ	:			
: вы-	: щадь,	: длесок покров, поч:	: со-	: мент:	:	: ас:	уп:	:	:	:	:	: ота:	леса,	дес. МЗ	: ас:	:	:			
: де-	: ва,	рельеф, особенн:	Р: та	:	: ра	: со-	: ам:	с	: па:	ни:	леса	:	:	:	: с	: су-	: ре-	: еди-	: захламлен.	Хозяйственные:
: ла	: га	: ости выдела. Отмет:	: ле-	:	:	:	:	:	:	:	:	: Сумм:	на	: общий:	в т.ч:	: хо-	:	: ни-	:	:
:	:	: ка о порослевом	: У: я-	: са	: ст	: та	: ет:	во:	во:	те:	:	: а пл:	:	: по	: то:	стоя:	дин	: ные	:	: мероприя
:	:	: происх. Наимен. кат:	: ру-	:	:	: эр:	эр:	:	: ТЛУ	:	: оща-	: 1	: на	: сос-	: ва:	:	: дер.	: общий:	лик-	:
:	:	: ег. незалес. земель:	: С: са-	:	:	: р	: ас:	ас:	: т	:	: дей:	:	: тав-	: рн:	(ста:	:	:	:	:	:
:	:	: Хар. лесных культур	:	:	:	: та:	та:	:	:	:	: сече:	га	: выдел:	ляю-	: ос	ро-	: ест.	:	: вида:	:
:	:	: Кадастров. оценка	:	:	:	:	:	:	:	:	: ний	:	: шим	: ти:	го):	:	: воз.	:	:	:

: 1	: 2	: 3	: 4	: 5	: 6	: 7	: 8	: 9	: 10	: 11	: 12	: 13	: 14	: 15	: 16	: 17	: 18	: 19	: 20	: 21	: 22	: 23	: 24
				Б	60	20	18					СЗ					12	2					15%
				Е	130	24	28										12	2					
				Е	80	18	20										6	1					
				подрост: 10Е (40) 2,5 м, 1,0 тыс.шт/га, благонадежный																			
				подлесок: Р редкий																			
				состав неоднородный, полнота неравномерная, размещ-е подроста групповое, насаждение разновозрастное																			
18	5,0	7Б10С2Е+С	1	23	Б	80	23	24	8	4	2	ЕТР	0,7	25	125	87	3		5				Рубк.обновлен
					ОС	60	20	20				СЗ					13	3					20%
					Е	120	23	24									25	1					
				подрост: 8Е2П (35) 2,0 м, 2,0 тыс.шт/га, благонадежный																			
				подлесок: Р редкий																			
				состав неоднородный, полнота неравномерная, размещ-е подроста групповое, насаждение разновозрастное																			
19	2,1	7БЗС+ОС	1	23	Б	60	23	22	6	3	2	СК	0,9	32	67	47	2						Рубка перефор
					С		23	24				С2					20	1					40%
				подрост: 10Е (30) 1,5 м, 3,0 тыс.шт/га, благонадежный																			
				подлесок: Р редкий																			
20	7,0	лесные культуры																					Проходн.р.Зоч
		9С1Б	1	21	С	53	21	24	3	2	1	СК	0,8	31	217	195	2						20%
					Б		21	24				С2					22	2					
				подрост: 10Е (30) 1,5 м, 8,0 тыс.шт/га, благонадежный																			
				подлесок: Р редкий																			
				культуры-50 г., состояние хорошее																			
21	1,6	6ЕЗС10С+Б	1	22	Е	90	21	22	5	4	3	ЕЗМ	0,6	25	40	24	1						
					С		24	26				В2					12	1					
					ОС	70	23	28									4	3					
				подрост: 10Е (25) 1,5 м, 1,0 тыс.шт/га, благонадежный																			
				подлесок: Р БРК средний																			
22	2,1	ЗСЗЕ2Б2ОС+П	1	24	С	100	25	32	5	4	2	СЗМ	0,6	28	59	18	1		2				Выбор.санрубк
					Е		23	26				В2					17	1					5%
					Б	90	24	26									12	3					
					ОС		25	28									12	3					
				подрост: 10Е (35) 2,0 м, 2,0 тыс.шт/га, благонадежный																			

КОПИЯ ВЕРНА



Handwritten signature and text at the bottom of the page.